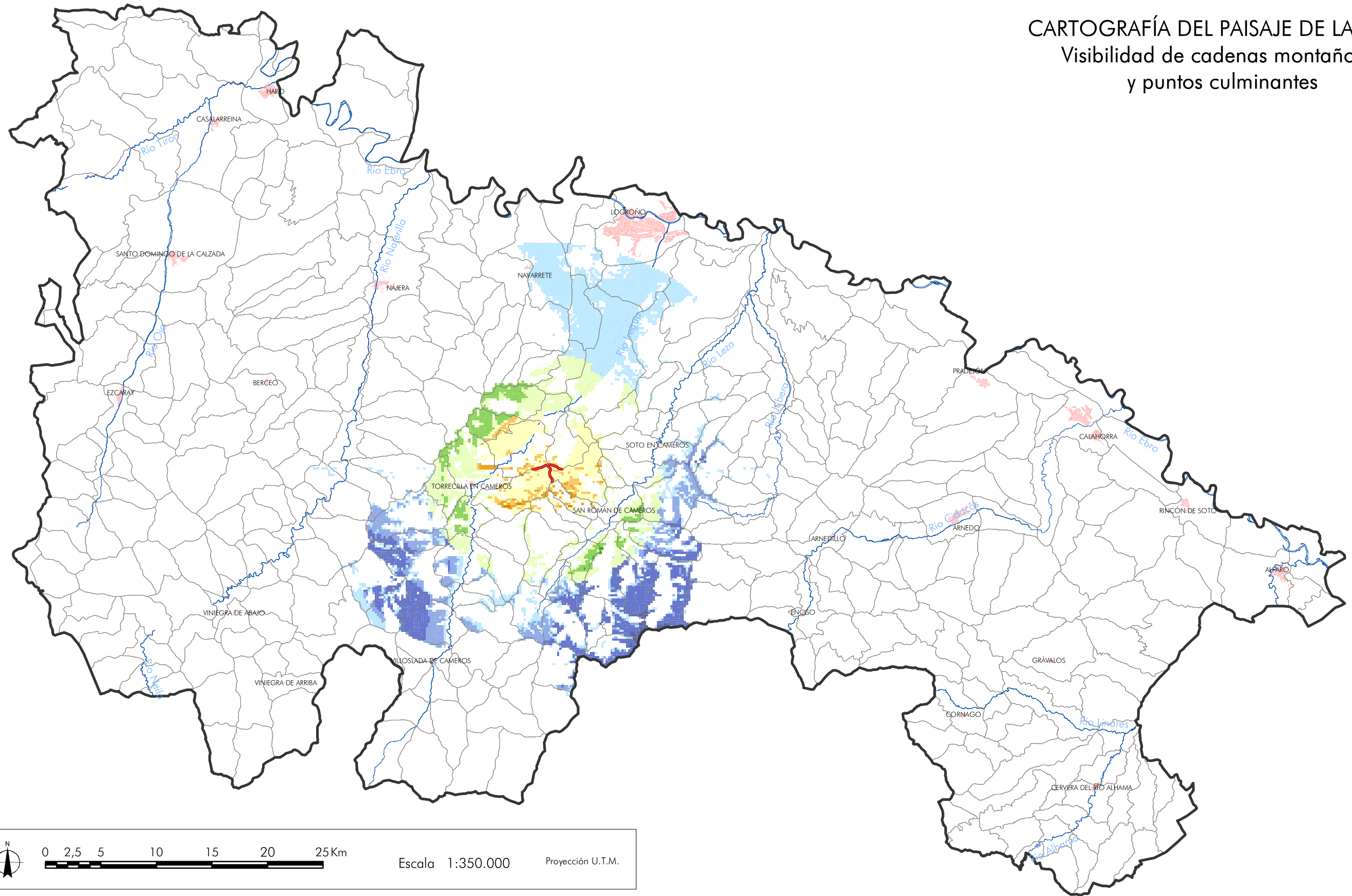


CARTOGRAFÍA DEL PAISAJE DE LA RIOJA

Visibilidad de cadenas montañosas y puntos culminantes



0 2,5 5 10 15 20 25 Km

Escala 1:350.000 Proyección U.T.M.

MAPA Nº11.16. CERROYERA (1.406 m)

Alcance visual: 0-5 km		Alcance visual: 5-10 km		Alcance visual: 10-20 km	
1 - 25 %	26 - 50 %	1 - 25 %	26 - 50 %	1 - 25 %	26 - 50 %
51 - 75 %	76 - 100 %	51 - 75 %	76 - 100 %	51 - 75 %	76 - 100 %

Cuerda: Cerroyera
(Longitud total 4.610 m)

— Ríos principales Núcleos principales
— Unidades y subunidades de paisaje

Enero, 2005