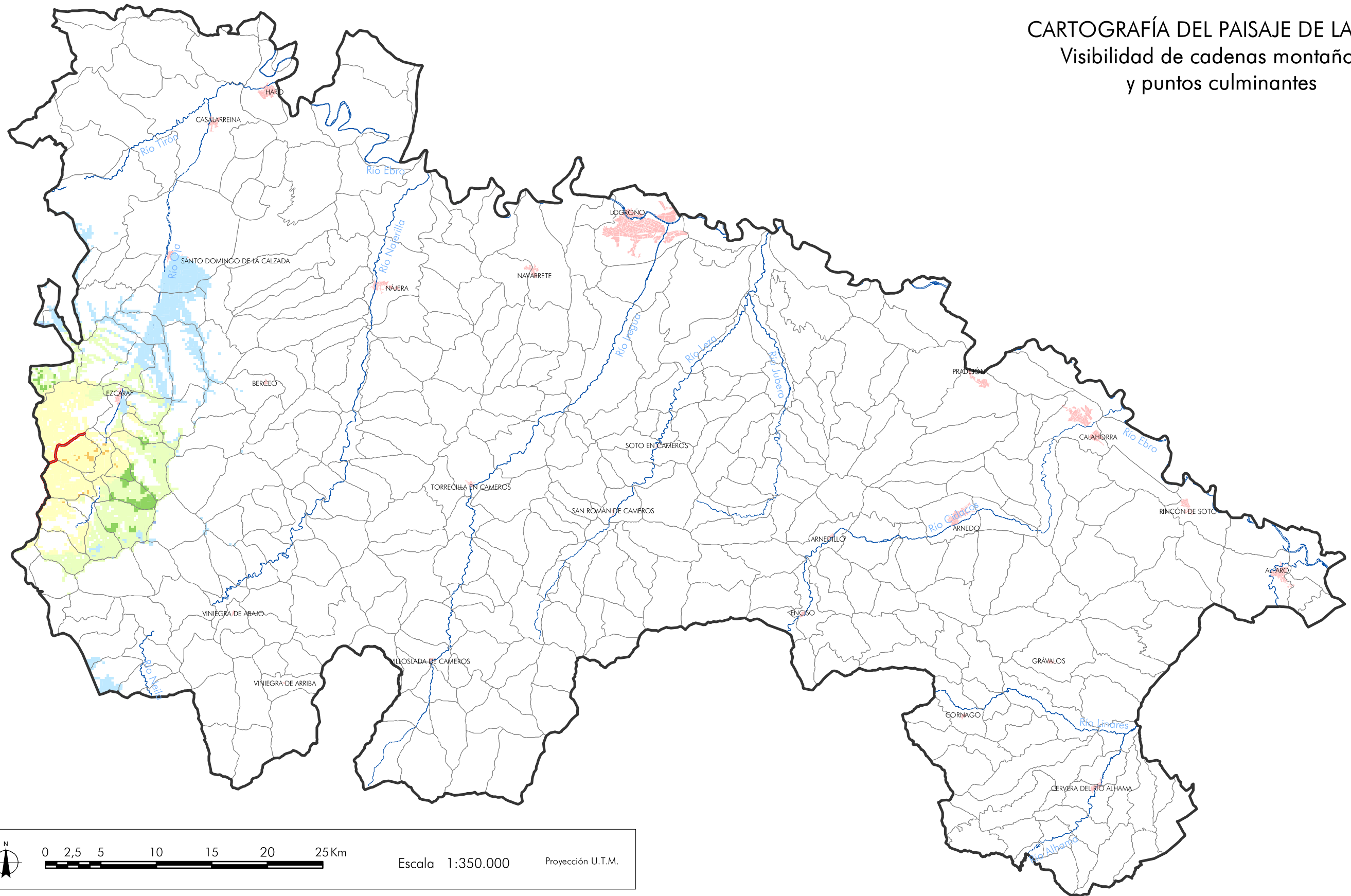


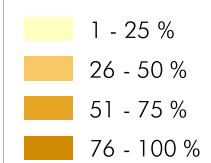
CARTOGRAFÍA DEL PAISAJE DE LA RIOJA

Visibilidad de cadenas montañosas y puntos culminantes

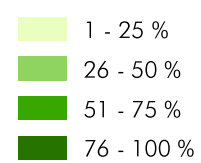


MAPA Nº11.18. OTERO (2.049 m) - MONTELAZARRAS (1.854 m) - CERRO IBAYA (1.710 m) (Sº DE LA DEMANDA)

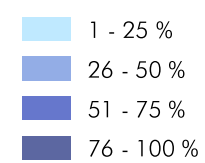
Alcance visual: 0-5 km



Alcance visual: 5-10 km



Alcance visual: 10-20 km



— Cuera: Otero - Montelazarras - Cerro Ibayá
(Longitud total 11.620 m)

— Ríos principales

— Unidades y subunidades de paisaje

— Núcleos principales

Gobierno de La Rioja | Turismo, Medio Ambiente y Política Territorial
Política Territorial

Unidad Docente de Planificación y Proyectos
Departamento de Proyectos y Planificación Rural
Escuela Técnica Superior de Ingenieros de Montes
Universidad Politécnica de Madrid

Nov, 2004