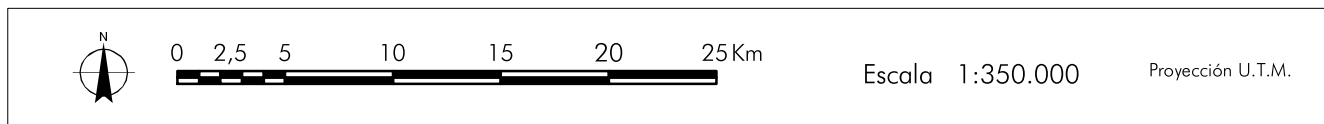
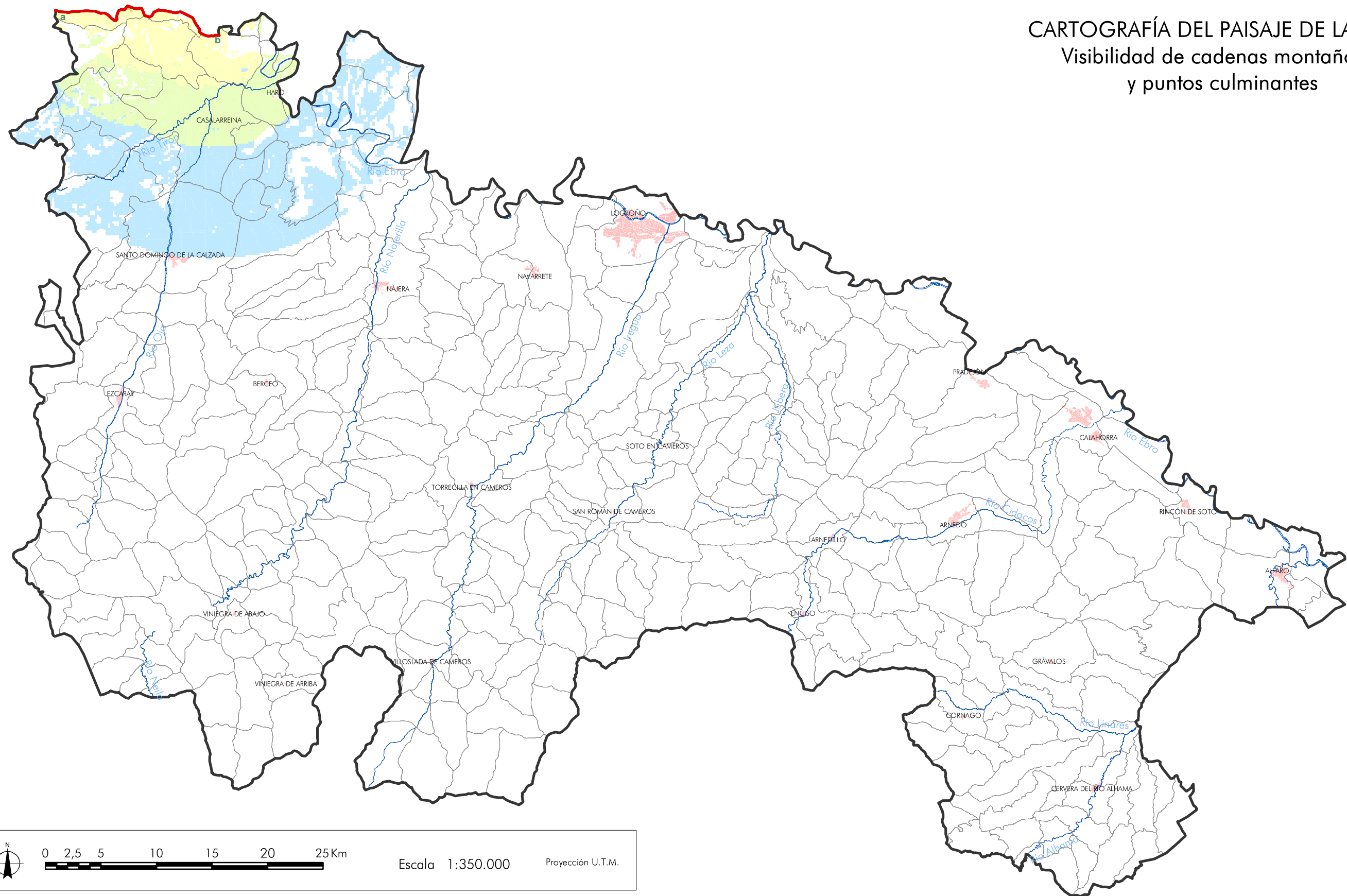


# CARTOGRAFÍA DEL PAISAJE DE LA RIOJA

## Visibilidad de cadenas montañosas y puntos culminantes



MAPA Nº11.20. PEÑA DE PANGUA (1.003 m) - PEÑA EL RAYO (961 m) - PARADA VIEJA (867 m) (MONTES OBARENES)

Alcance visual: 0-5 km			Alcance visual: 5-10 km			Alcance visual: 10-20 km		
1 - 25 %	1 - 25 %	1 - 25 %	1 - 25 %	1 - 25 %	1 - 25 %	1 - 25 %	1 - 25 %	1 - 25 %
26 - 50 %	26 - 50 %	26 - 50 %	26 - 50 %	26 - 50 %	26 - 50 %	26 - 50 %	26 - 50 %	26 - 50 %
51 - 75 %	51 - 75 %	51 - 75 %	51 - 75 %	51 - 75 %	51 - 75 %	51 - 75 %	51 - 75 %	51 - 75 %
76 - 100 %	76 - 100 %	76 - 100 %	76 - 100 %	76 - 100 %	76 - 100 %	76 - 100 %	76 - 100 %	76 - 100 %

a b Cuerda: Peña de Pangua - Peña El Rayo - Parada Vieja (Longitud total 17.950 m)

- Ríos principales
- Núcleos principales
- Unidades y subunidades de paisaje

**Gobierno de La Rioja** | Turismo, Medio Ambiente y Política Territorial  
 Política Territorial

Unidad Docente de Planificación y Proyectos  
 Departamento de Proyectos y Planificación Rural  
 Escuela Técnica Superior de Ingenieros de Montes  
 Universidad Politécnica de Madrid

Enero, 2005