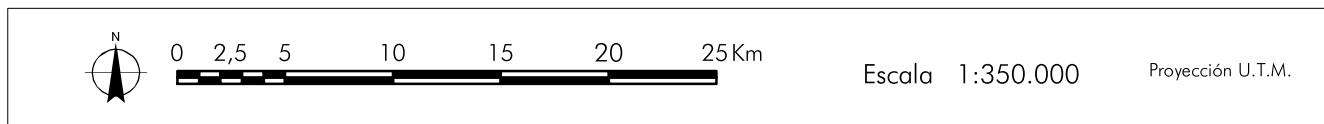
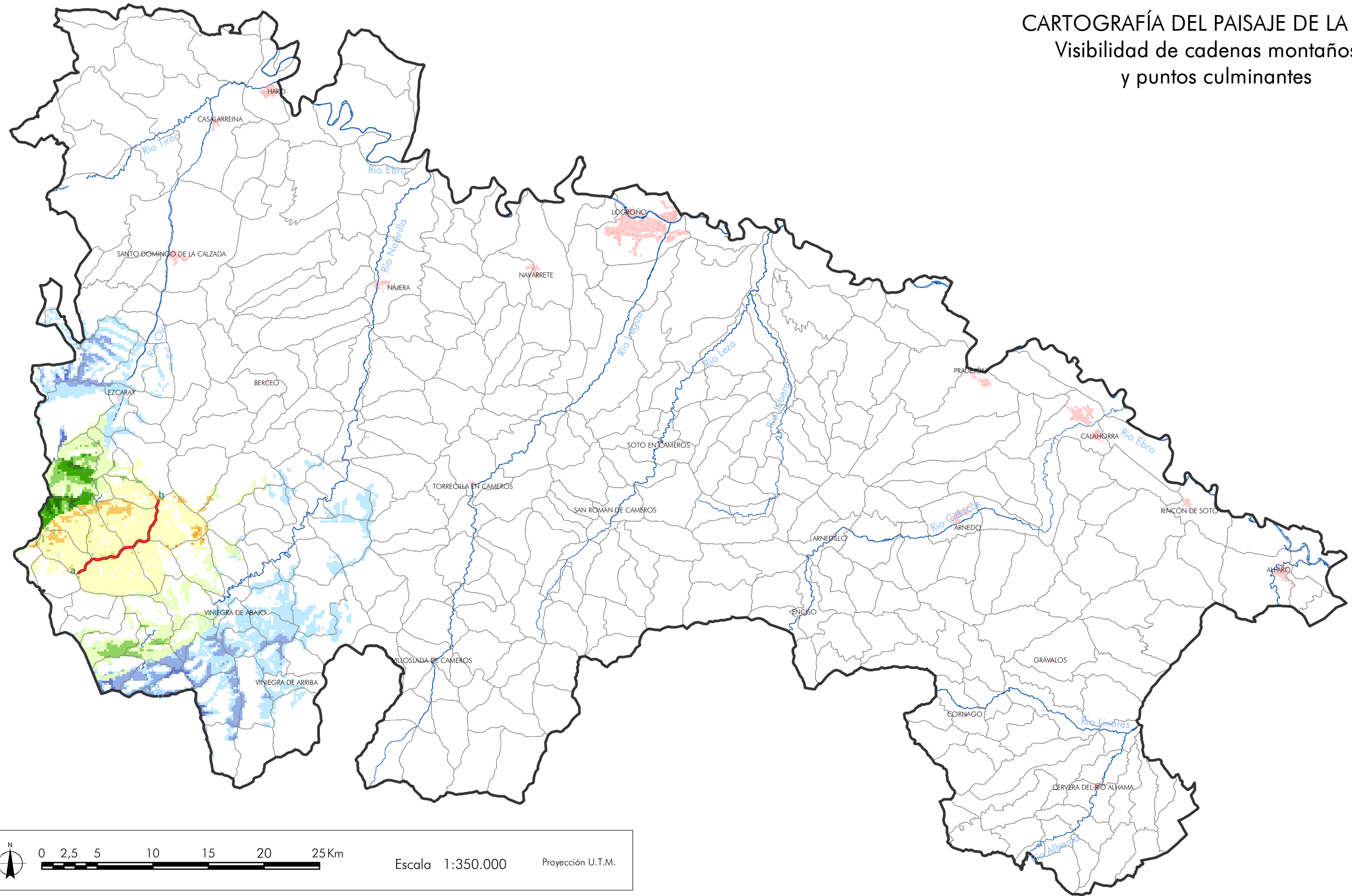


# CARTOGRAFÍA DEL PAISAJE DE LA RIOJA

## Visibilidad de cadenas montañosas y puntos culminantes



MAPA Nº11.1. El GATÓN (2.038 m) - SALINEROS - SAN LORENZO (2.271 m)

Alcance visual: 0-5 km		Alcance visual: 5-10 km		Alcance visual: 10-20 km		a b Cuerda: El Gatón - Salineros - San Lorenzo (Longitud total 11.900 m)
1 - 25 %	26 - 50 %	1 - 25 %	26 - 50 %	1 - 25 %	26 - 50 %	
51 - 75 %	76 - 100 %	51 - 75 %	76 - 100 %	51 - 75 %	76 - 100 %	

- Ríos principales
- Unidades y subunidades de paisaje
- Núcleos principales

Enero, 2005

**Gobierno de La Rioja** | Turismo, Medio Ambiente y Política Territorial  
 Política Territorial

Unidad Docente de Planificación y Proyectos  
 Departamento de Proyectos y Planificación Rural  
 Escuela Técnica Superior de Ingenieros de Montes  
 Universidad Politécnica de Madrid