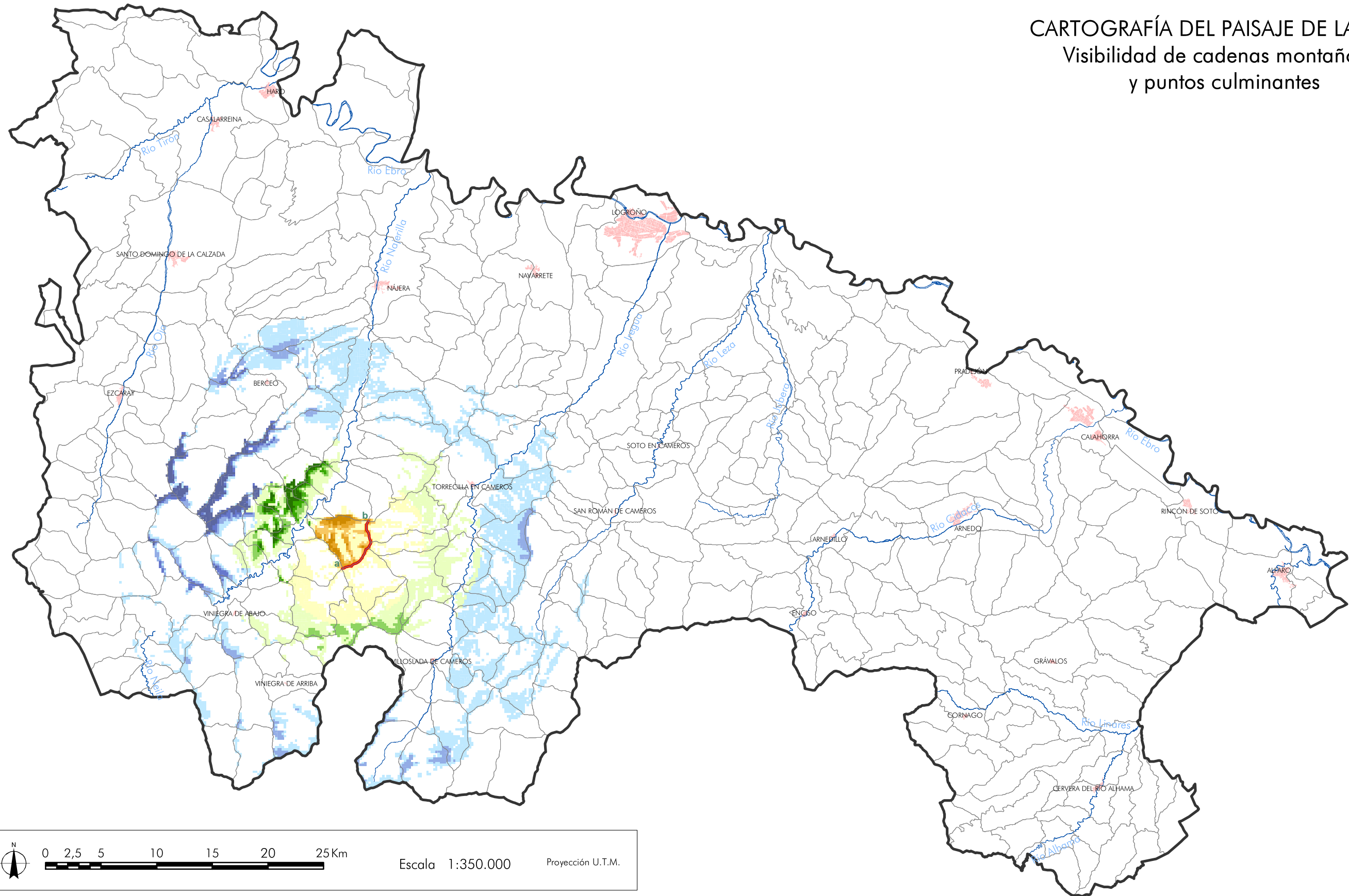


# CARTOGRAFÍA DEL PAISAJE DE LA RIOJA

## Visibilidad de cadenas montañosas y puntos culminantes



MAPA Nº11.7. SAN CRISTÓBAL (1.759 m) - LOS BUTRONES (1.661 m) (Sº CAMERO NUEVO)

Alcance visual: 0-5 km		Alcance visual: 5-10 km		Alcance visual: 10-20 km	
1 - 25 %	26 - 50 %	1 - 25 %	26 - 50 %	1 - 25 %	26 - 50 %
51 - 75 %	76 - 100 %	51 - 75 %	76 - 100 %	51 - 75 %	76 - 100 %

**a b** Cuerda: San Cristóbal - Los Butrones  
(Longitud total 5.870 m)

- Ríos principales
- Núcleos principales
- Unidades y subunidades de paisaje

**Gobierno de La Rioja** | Turismo, Medio Ambiente y Política Territorial  
Política Territorial

Unidad Docente de Planificación y Proyectos  
Departamento de Proyectos y Planificación Rural  
Escuela Técnica Superior de Ingenieros de Montes  
Universidad Politécnica de Madrid

Enero, 2005