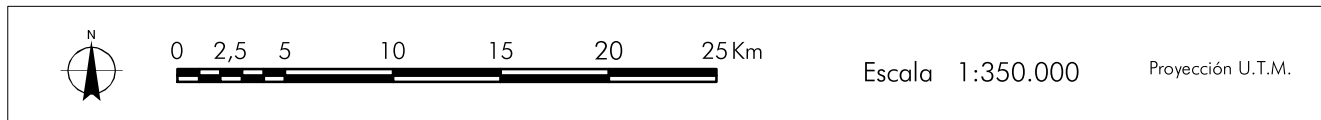
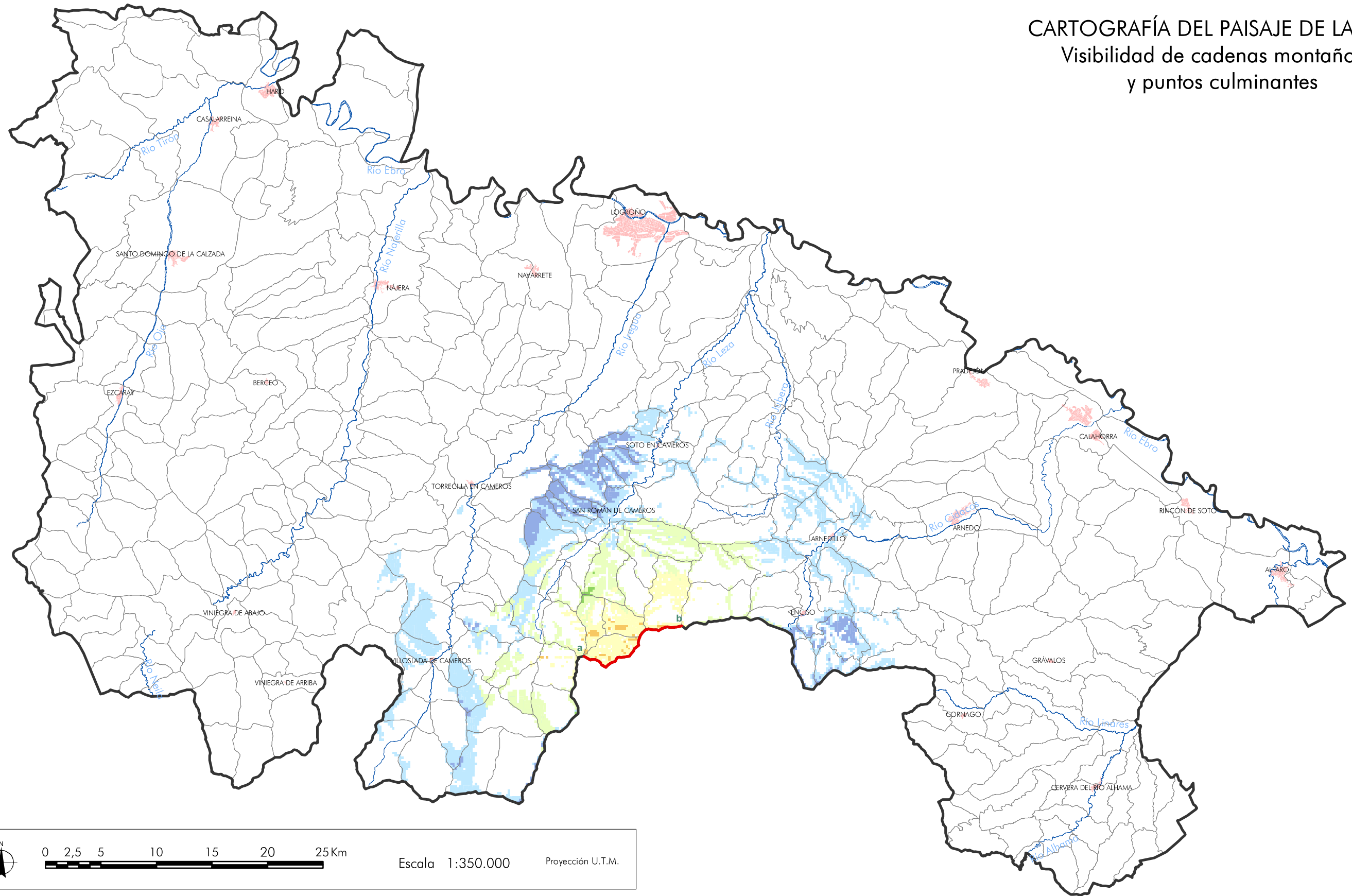


# CARTOGRAFÍA DEL PAISAJE DE LA RIOJA

## Visibilidad de cadenas montañosas y puntos culminantes



MAPA Nº11.9. CERRO CASTILLO (1.688 m) - CANTO HINCADO (1.758 m) (Sº Camero Viejo)

Alcance visual: 0-5 km	Alcance visual: 5-10 km	Alcance visual: 10-20 km
1 - 25 %	1 - 25 %	1 - 25 %
26 - 50 %	26 - 50 %	26 - 50 %
51 - 75 %	51 - 75 %	51 - 75 %
76 - 100 %	76 - 100 %	76 - 100 %

**a b** Cuerva: Cerro Castillo - Canto Hincado  
(Longitud total 11.200 m)

— Ríos principales      Núcleos principales  
— Unidades y subunidades de paisaje

Enero, 2005