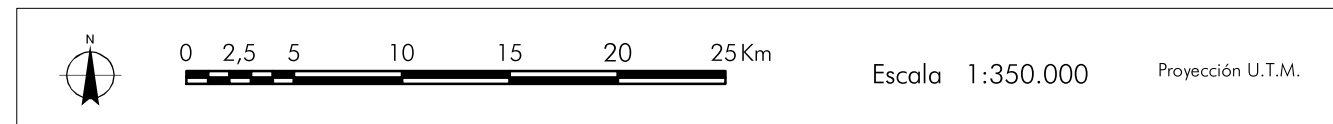
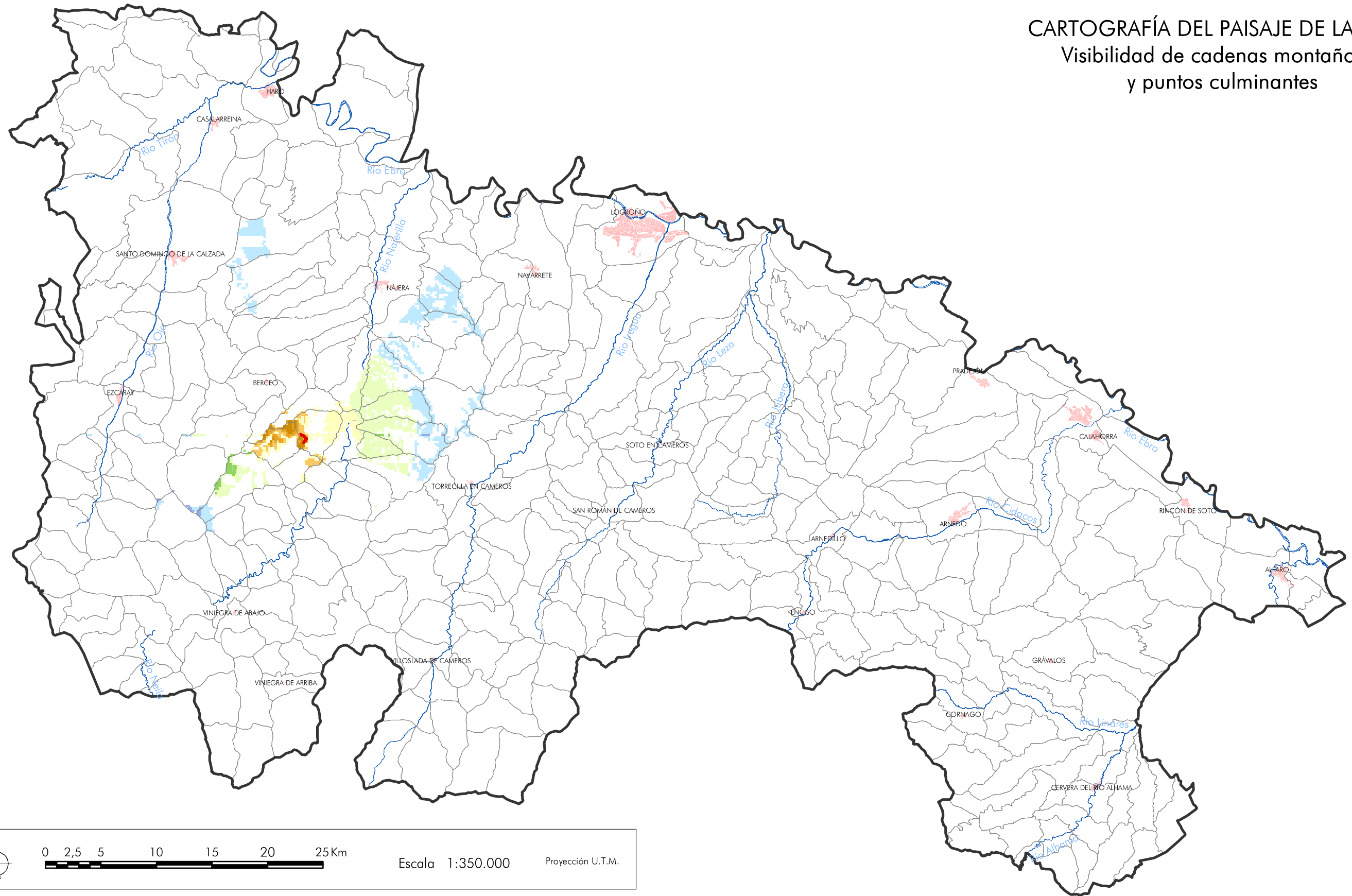


# CARTOGRAFÍA DEL PAISAJE DE LA RIOJA

## Visibilidad de cadenas montañosas y puntos culminantes



MAPA Nº11.26. PEÑAS DE MATUTE Y TOBIA (1.055 m)

Alcance visual: 0-5 km			Alcance visual: 5-10 km			Alcance visual: 10-20 km		
1 - 25 %	1 - 25 %	1 - 25 %	1 - 25 %	1 - 25 %	1 - 25 %	1 - 25 %	1 - 25 %	1 - 25 %
26 - 50 %	26 - 50 %	26 - 50 %	26 - 50 %	26 - 50 %	26 - 50 %	26 - 50 %	26 - 50 %	26 - 50 %
51 - 75 %	51 - 75 %	51 - 75 %	51 - 75 %	51 - 75 %	51 - 75 %	51 - 75 %	51 - 75 %	51 - 75 %
76 - 100 %	76 - 100 %	76 - 100 %	76 - 100 %	76 - 100 %	76 - 100 %	76 - 100 %	76 - 100 %	76 - 100 %

— Cuerda: Peñas de Matute y Tobía (Longitud total 1.190 m)

— Ríos principales      — Núcleos principales

— Unidades y subunidades de paisaje

Enero, 2005

**Gobierno de La Rioja** | Turismo, Medio Ambiente y Política Territorial  
 Política Territorial

Unidad Docente de Planificación y Proyectos  
 Departamento de Proyectos y Planificación Rural  
 Escuela Técnica Superior de Ingenieros de Montes  
 Universidad Politécnica de Madrid