

PUNTOS GEOLÓGICO-MINEROS SINGULARES DE LA RIOJA

PIG SELECCIONADO

DENOMINACIÓN

39	13	La dolina de Zenzano
----	----	----------------------

MUNICIPIO

PARAJE

LAGUNILLA DEL JUBERA

Hoya La Cuvaza

HOJA 25.000

HOJA 50000

X

Y

Z

242-I	SOTO EN CAMERO	MUNILLA	551377	4684904
-------	----------------	---------	--------	---------

LITOLOGÍA

Calizas

EDAD

Cretácio

DESCRIPCIÓN DE LA SINGULARIDAD

A las afueras del pueblo, unos 800 m al Oeste, se encuentra una de las dolinas principales. Las dolinas, formas características del relieve kárstico, se desarrollan sobre calizas con pocas impurezas y masivas, es decir, conjuntos rocosos dispuestos en estratos de gran espesor. La abundancia de estratos muy finos, generalmente formados por arcillas o margas dispuestos entre las calizas, impermeabilizan mucho el terreno, dificultando el desarrollo de las formas características del relieve kárstico: dolinas, cuevas, simas, etc. Estas formas del relieve kárstico están conectadas con las formas subterráneas (cuevas y simas) y actúan como embudos que recogen el agua de lluvia y la introducen en el interior del complejo kárstico subterráneo. La disolución de la roca calcárea de las dolinas progresa tanto vertical como horizontalmente dando lugar a dos tipos principales en función de su geometría: dolinas en embudo (de forma cónica) y dolinas en ventana (de forma cilíndrica). La dolina situada al Oeste de Zenzano es del tipo embudo mientras que otra, situada a unos 1500 m al Noreste del pueblo se incluye dentro de las dolinas en ventana.



TIPO DE PUNTO

Geomorfológico modelado kárstico

TIPO DE INTERÉS

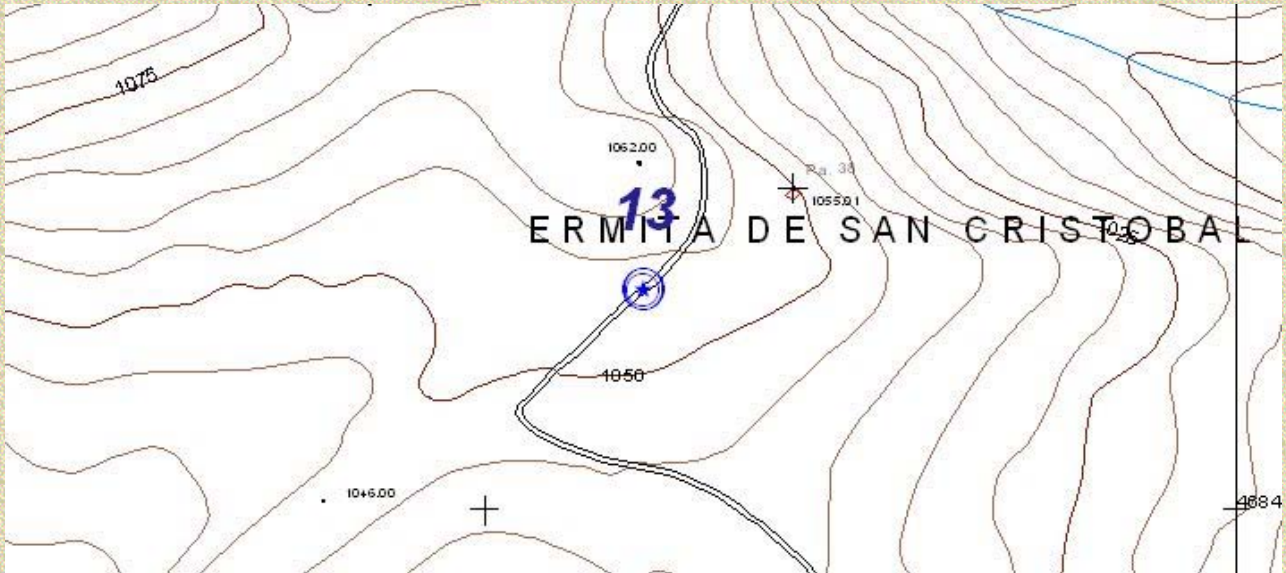
Didáctico y Científico

GRADO DE INTERÉS

Nacional

OTROS ASPECTOS A CONSIDERAR

Situado en el LIC ES0000064, Peñas de Iregua, Leza y Jubera

COORDENADAS DEL PUNTO DE OBSERVACIÓN DEL PIG**ACCESOS Y ENTORNO**

REGULAR

