

# **La población con discapacidad en La Rioja 2014**

**Gobierno  de La Rioja**



# **LA POBLACIÓN CON DISCAPACIDAD EN LA RIOJA 2014**



# **LA POBLACIÓN CON DISCAPACIDAD EN LA RIOJA 2014**

**ANÁLISIS ESTADÍSTICO DE LAS PERSONAS CON  
DISCAPACIDAD RECONOCIDA**

1ª edición, 2001  
11ª edición, 2015

© Gobierno de La Rioja, 2015  
Consejería de Salud y Servicios Sociales  
Villamediana, 17  
26071 Logroño, La Rioja  
T. 941 29 11 00  
[social.planificacion@larioja.org](mailto:social.planificacion@larioja.org)  
[www.larioja.org/servicios\\_sociales](http://www.larioja.org/servicios_sociales)

Elaboración y composición: Servicio de Planificación y Acción Social

## ÍNDICE

|   |    |
|---|----|
| Introducción .....  | 9  |
| Objetivos .....   | 11 |
| Metodología .....   | 13 |
| Definiciones .....  | 15 |
| Conceptos .....   | 15 |
| Clasificación del grado de discapacidad .....                 | 15 |
| Clasificación de las deficiencias .....                       | 16 |
| La población con discapacidad reconocida en La Rioja .....    | 19 |
| La población con discapacidad reconocida en Logroño .....     | 31 |
| La población con discapacidad reconocida en Rioja Baja.....   | 41 |
| La población con discapacidad reconocida en Rioja Centro..... | 51 |
| La población con discapacidad reconocida en Rioja Alta.....   | 61 |
| Anexo I: Tablas.....  | 71 |
| Anexo II: Gráficos .....                                      | 73 |
| Anexo III: Mapas.....   | 75 |





## INTRODUCCIÓN

En la línea de las últimas ediciones, este estudio pretende ofrecer un análisis estadístico general de la población con discapacidad reconocida en La Rioja, mediante el orden, la sistematización y el análisis de la información recogida en la base de datos del Centro de Valoración de la Discapacidad y Dependencia.

Dicho Centro presta atención básica y de carácter técnico-facultativo a las personas con discapacidad en el ámbito territorial de la Comunidad Autónoma de La Rioja. Es, por tanto, el único organismo oficial de La Rioja que reconoce y otorga el grado de discapacidad, según los baremos descritos en el Real Decreto 1971/1999, de 23 de diciembre (BOE 26 de enero y 13 de marzo de 2000), que regula el procedimiento de reconocimiento, declaración y calificación del grado de discapacidad.

Según la disposición adicional octava de la Ley 39/2006 de Promoción de la Autonomía Personal y Atención a personas en situación de dependencia, las referencias que en los textos normativos se efectúan a «minusválidos» y a «personas con minusvalía», se entenderán realizadas a «personas con discapacidad». Por lo tanto, a partir de la entrada en vigor de esta Ley, las disposiciones normativas elaboradas por las Administraciones Públicas estarán obligadas a utilizar los términos «persona con discapacidad» o «personas con discapacidad» para denominarlas. Así pues, estos son los términos que se utilizan en esta publicación.

Para poder acceder a los beneficios y recursos que los diferentes organismos proporcionan a las personas con discapacidad, es imprescindible acreditar un grado de discapacidad igual o superior al 33%. Los datos analizados en este trabajo corresponden a las personas con una discapacidad reconocida de, al menos, un 33%.

La información se presenta a través de diferentes tablas, gráficos y mapas; cuantificando la población existente y analizándola según diferentes características como sexo, grupos de edad, grado de discapacidad, tipos y tipología principal de las deficiencias que les afectan; realizando su distribución territorial por demarcaciones y zonas de servicios sociales.

La estructura de esta publicación se compone de tres grandes bloques. En primer lugar, se recogen los objetivos, la metodología y las definiciones utilizadas. A continuación, se presentan y analizan los datos según las diferentes variables, para todo el territorio de la Comunidad Autónoma de La Rioja y para cada una de las cuatro demarcaciones que la forman: Logroño, Rioja Baja, Rioja Centro y Rioja Alta. Al final, aparecen 3 Anexos con los listados de tablas, gráficos y mapas.



# **OBJETIVOS**

## **1. Objetivo fundamental**

- Conocer la estructura y distribución territorial de la población reconocida con un grado de discapacidad igual o superior al 33% en La Rioja.

## **2. Objetivos específicos**

- Cuantificar la población con discapacidad en La Rioja a fecha 1 de enero de 2015, y compararla con la población total.
- Analizar la población con discapacidad en relación con las variables sexo y edad.
- Estudiar esta población según diferentes variables: grado de discapacidad y tipología de la deficiencia principal.
- Determinar la distribución territorial de la población reconocida con discapacidad por demarcaciones y zonas básicas de servicios sociales, analizando también las variables anteriores.



## **METODOLOGÍA**

La información recogida y analizada en este estudio procede de los expedientes de la Base de Datos del Centro de Valoración de la Discapacidad y Dependencia, que contienen los datos de las personas que, voluntariamente, han solicitado valoración de su discapacidad y han sido reconocidas como tal con un grado igual o superior al 33%.

Este informe estadístico no es un censo de las personas con discapacidad, sino que refleja el número de personas reconocidas con discapacidad en La Rioja desde el 27 de abril de 1972 (fecha de registro del primer expediente) hasta el 1 de enero del 2015.

El análisis presentado estructura la población con discapacidad reconocida a 1 de enero de 2015, teniendo en cuenta diferentes características: sexo, grupos de edad, grado de discapacidad, tipología de la deficiencia principal y su distribución territorial por demarcaciones y zonas de servicios sociales de base. La información se divide en 5 capítulos: en el primero se describen los datos para la Comunidad Autónoma de La Rioja, y los siguientes desglosan la información por demarcaciones (Logroño, Rioja Baja, Rioja Centro y Rioja Alta).

El grado de fiabilidad de la información registrada es muy alta, ya que los reconocimientos del grado de discapacidad han sido elaborados por expertos del Centro reconocidos oficialmente para ello.

Se ha efectuado una revisión de los ficheros de la Base de Datos del Centro de Valoración de la Discapacidad y Dependencia, corrigiendo los errores detectados en expedientes anteriores a 1989, y actualizando los expedientes de personas con discapacidad fallecidas.



## DEFINICIONES

La base referencial para la definición y conceptualización utilizada es la Base de Datos Estatal de Personas con Discapacidad, desarrollada conjuntamente por el IMSERSO (Instituto de Mayores y Servicios Sociales) y las Comunidades Autónomas.

### 1. Conceptos

La Clasificación Internacional de Deficiencias, Discapacidades y Minusvalías (CIDDM) de la Organización Mundial de la Salud de 1980 (OMS) establecía el siguiente esquema conceptual, distinguiendo entre deficiencia, discapacidad y minusvalía; en función de los diferentes niveles de consecuencias de la enfermedad.

- **Deficiencia:** Este primer nivel está formado por los síntomas, señales o manifestaciones de una enfermedad a nivel de órgano o función de un órgano, cualquiera que sea su causa. Es, por tanto, cualquier pérdida, anomalía o disfunción de los órganos y estructuras del cuerpo.
- **Discapacidad:** El segundo nivel son las consecuencias que la deficiencia produce a nivel de la persona, es decir, toda limitación en el desarrollo de las tareas diarias. Esta limitación puede afectar tanto a la naturaleza como a la duración o a la calidad de la actividad a desarrollar.
- **Minusvalía:** El tercer nivel recoge las consecuencias que la enfermedad produce a nivel social, es decir, las desventajas que una deficiencia o una discapacidad origina en el individuo en su relación con las demás personas, debido al incumplimiento o a la dificultad de cumplir las costumbres de la sociedad. (Si bien a partir de la quinta edición, el término minusvalía se sustituye por discapacidad según lo dispuesto en la ley 39/2006).

### 2. Clasificación del grado de discapacidad

Teniendo en cuenta que los datos analizados corresponden a las personas reconocidas con un grado de discapacidad igual o superior al 33%, se diferencian tres grupos:

- **Moderado:** personas con un grado de discapacidad entre el 33% y el 64% (ambos incluidos).
- **Grave:** personas con un grado de discapacidad entre el 65% y el 74% (ambos incluidos).
- **Muy grave:** personas con un grado de discapacidad igual o superior al 75%.

### 3. Clasificación de las deficiencias

La población con discapacidad se puede caracterizar por las deficiencias que les afectan. La información sobre deficiencias de la Clasificación Internacional de Deficiencias, Discapacidades y Minusvalías (CIDDM) aparece agrupada en 10 clases, que responden a la información necesaria para la valoración de las minusvalías.

Estas 10 clases de deficiencias se relacionan entre sí, pudiendo sufrir una misma persona varias anomalías de forma simultánea. Aunque la Base de Datos del Centro de Valoración de la Discapacidad y Dependencia recoge hasta un máximo de 3 por individuo, los datos analizados en este estudio se refieren a la deficiencia principal, es decir, aquella que por ser la más importante ha sido registrada en primer lugar por el equipo de valoración.

La tipología de las deficiencias es la siguiente:

- **Deficiencia osteoarticular:** Incluye alteraciones morfológicas o funcionales referidas a los huesos y articulaciones. Se encuadran en este grupo deformidades de la columna vertebral, ausencia de miembros, limitaciones funcionales y anomalías morfológicas, entre otras.
- **Deficiencia neuromuscular:** Contiene las afecciones referidas exclusivamente al sistema nervioso y muscular, aunque estas afecciones repercutan en el aparato locomotor. Contiene, entre otros, todos los tipos de parálisis, los trastornos de la coordinación y del equilibrio y las crisis convulsivas.
- **Deficiencias crónicas:** Se trata de un grupo muy amplio, que engloba las alteraciones crónicas de los distintos aparatos y sistemas: respiratorio, circulatorio, digestivo, endocrino, metabólico, sanguíneo, génito-urinario, órganos hematopoyéticos, piel y anejos y las pérdidas quirúrgicas de algún órgano.
- **Retraso mental:** Se contempla la disminución de la capacidad de aprendizaje de la persona, tanto instrumental como derivada de la experiencia. Comprende también un ítem denominado retraso madurativo, referidos a los niños y niñas de edad cronológica hasta los 14 años que presentan un cociente intelectual inferior al esperado.
- **Trastorno mental:** Contiene todos aquellos trastornos referidos al estado psíquico de la persona, distintos al retraso mental, y que dificultan de manera objetiva su desarrollo y/o bienestar emocional.
- **Deficiencias visuales:** Incluye la pérdida de eficiencia visual (leve, moderada, severa y grave), y la ceguera, así como otras deficiencias de los órganos de la visión.
- **Deficiencias auditivas:** Comprende los distintos tipos y clases de hipoacusia (leve, media, severa y profunda), y la sordera. También se recoge la sordomudez y otros trastornos del órgano de la audición.



- **Deficiencias expresivas:** Incluye los trastornos del lenguaje en sus distintas formas.
- **Deficiencias mixtas:** Contiene el síndrome polimalformativo y la deficiencia múltiple.
- **Otras deficiencias:** En este grupo se han recogido las anomalías que, por su singularidad, no han podido encuadrarse en los nueve grupos anteriores, y también las personas cuyos expedientes no contenían información suficiente para determinar el tipo de deficiencia que presentan.

Además, la clasificación de las deficiencias se puede agrupar en cuatro grandes bloques:

- Discapacidad física
  - Osteoarticular
  - Neuromuscular
  - Crónica
- Discapacidad psíquica
  - Retraso mental
  - Trastorno mental
- Discapacidad sensorial
  - Visuales
  - Auditivas
  - Expresivas
- Mixta y Otras



**LA POBLACIÓN CON  
DISCAPACIDAD RECONOCIDA EN  
LA RIOJA**



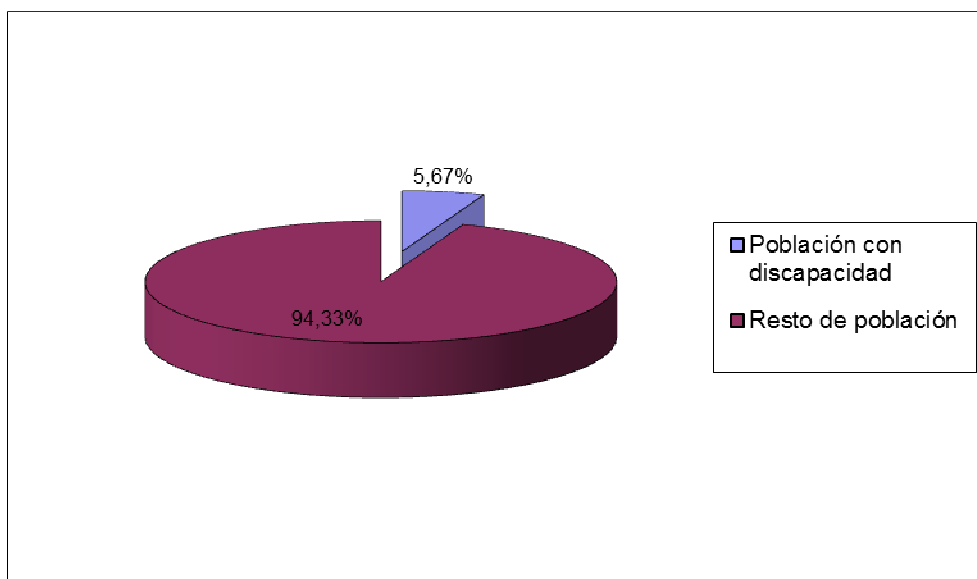
## 1. Población con discapacidad reconocida en La Rioja respecto al total poblacional y según sexo

A fecha 1 de enero de 2015 la población con discapacidad reconocida es de 18.084 personas, cifra que representa el 5,67% de la población riojana<sup>1</sup>. (35 personas más que el 1/1/2014).

**Tabla nº 1. Población con discapacidad reconocida en La Rioja respecto al total de la población riojana**

| Población de La Rioja | Población en La Rioja con discapacidad reconocida (1/1/2014) |                             | Población Total (Padrón 2013) |                |
|-----------------------|--|-----------------------------|-------------------------------|----------------|
|                       | Nº   | Porcentaje (%) <sup>2</sup> | Nº                            | Porcentaje (%) |
| <b>Hombres</b>        | 10.590   | 6,70%                       | 158.090                       | 49,56%         |
| <b>Mujeres</b>        | 7.494  | 4,66%                       | 160.912                       | 50,44%         |
| <b>Total</b>          | <b>18.084</b>  | <b>5,67%</b>                | <b>319.002</b>                | <b>100,00%</b> |

**Gráfico nº 1. Porcentaje de población con discapacidad reconocida en La Rioja respecto al total de la población riojana**



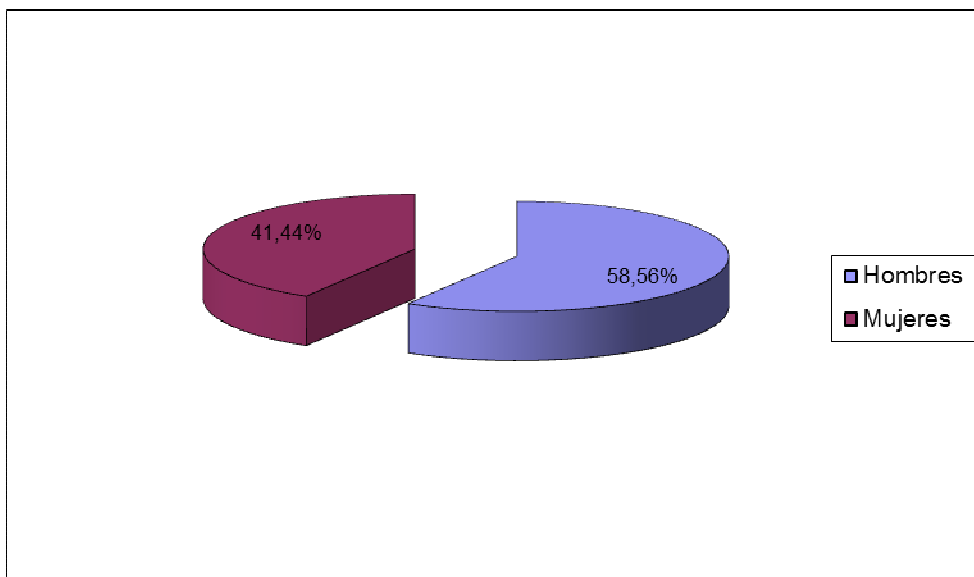
Del total de la población con discapacidad reconocida, 10.590 son hombres, que suponen el 6,70% de toda la población masculina, y 7.494 son mujeres, que corresponden al 4,66% de toda la población femenina.

Del total de población riojana con discapacidad reconocida 10.590 son hombres, que suponen el 58,56%, y 7.494 son mujeres, que representan el 41,44%. En el total poblacional, la proporción por sexos es del 49,56% de hombres y el 50,44% de mujeres.

<sup>1</sup> Datos de población del Padrón Municipal 2014 del INE

<sup>2</sup> Porcentaje con discapacidad respecto al total de la población del mismo sexo en La Rioja

**Gráfico nº 2. Porcentaje de población con discapacidad reconocida en La Rioja según sexo**



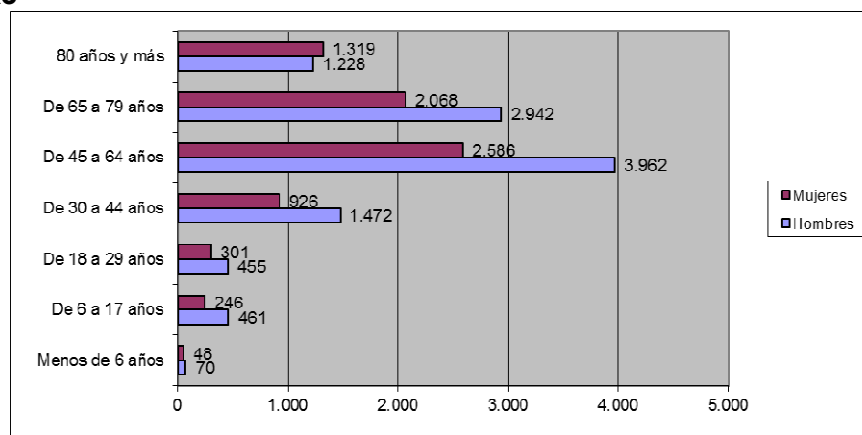
A fecha 30/06/2000, la población con discapacidad reconocida era de 12.713, representando entonces el 4,81% de la población (264.178). Se observa que entre ambas fechas la población con discapacidad reconocida aumentó en un 42,25%, mientras que la población riojana se incrementó en un 20,75%.

**2. Población con discapacidad reconocida en La Rioja según grupos de edad y sexo**

Se ha distribuido la población con discapacidad reconocida en grupos de edad, teniendo en cuenta los siguientes criterios:

|                   |  |
|-------------------|--|
| Menores de 6 años | Menores en edad preescolar y educación infantil                                  |
| De 6 a 17 años    | Menores y jóvenes en periodo de formación  |
| De 18 a 29 años   | Jóvenes en edad laboral (Búsqueda de empleo y plena actividad laboral)           |
| De 30 a 44 años   | Jóvenes y adultos en edad laboral (Búsqueda de empleo y plena actividad laboral) |
| De 45 a 64 años   | Adultos en edad laboral (Riesgo de pérdida de empleo y dificultad de búsqueda)   |
| De 65 a 79 años   | Personas mayores y en edad de jubilación   |
| 80 años y más     | Personas mayores con riesgo de dependencia                                       |

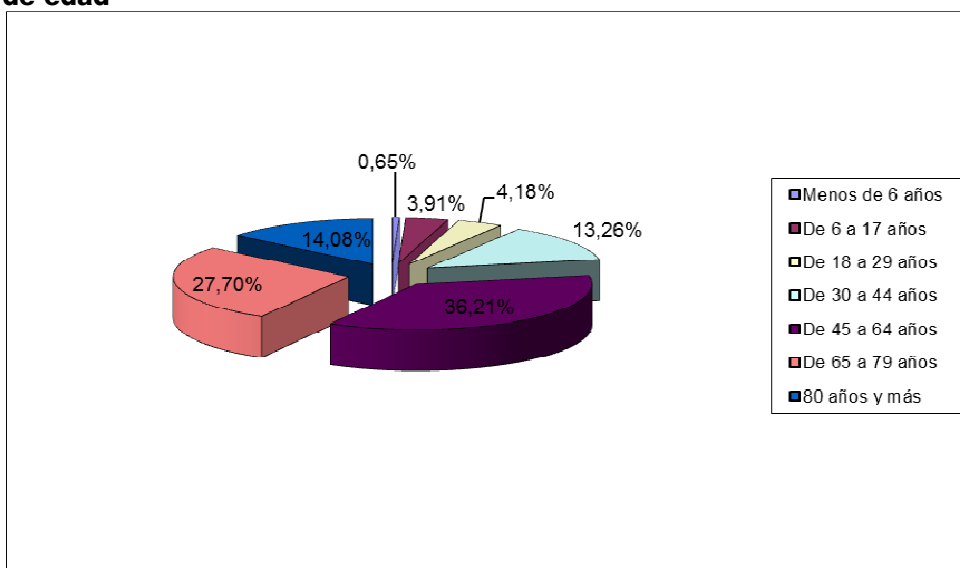
**Gráfico nº 3. Población con discapacidad reconocida en La Rioja según grupos de edad y sexo**



**Tabla nº 2. Población con discapacidad reconocida en La Rioja según grupos de edad y sexo**

| Edad                   | Hombres       |               | Mujeres      |               | Total         |                |
|------------------------|---------------|---------------|--------------|---------------|---------------|----------------|
|                        | Nº            | %             | Nº           | %             | Nº            | %              |
| <b>Menos de 6 años</b> | 70            | 0,39%         | 48           | 0,27%         | <b>118</b>    | <b>0,65%</b>   |
| <b>De 6 a 17 años</b>  | 461           | 2,55%         | 246          | 1,36%         | <b>707</b>    | <b>3,91%</b>   |
| <b>De 18 a 29 años</b> | 455           | 2,52%         | 301          | 1,66%         | <b>756</b>    | <b>4,18%</b>   |
| <b>De 30 a 44 años</b> | 1.472         | 8,14%         | 926          | 5,12%         | <b>2.398</b>  | <b>13,26%</b>  |
| <b>De 45 a 64 años</b> | 3.962         | 21,91%        | 2.586        | 14,30%        | <b>6.548</b>  | <b>36,21%</b>  |
| <b>De 65 a 79 años</b> | 2.942         | 16,27%        | 2.068        | 11,44%        | <b>5.010</b>  | <b>27,70%</b>  |
| <b>80 años y más</b>   | 1.228         | 6,79%         | 1.319        | 7,29%         | <b>2.547</b>  | <b>14,08%</b>  |
| <b>Total</b>           | <b>10.590</b> | <b>58,56%</b> | <b>7.494</b> | <b>41,44%</b> | <b>18.084</b> | <b>100,00%</b> |

**Gráfico nº 4. Porcentaje de población con discapacidad reconocida en La Rioja por grupos de edad**



Los menores y jóvenes con discapacidad reconocida de 0 a 17 años representan el 4,56% del total de población con discapacidad reconocida y el 1,47% del total poblacional de este grupo de edad (56.196 personas).

La población adulta con discapacidad reconocida de 18 a 64 años supone el 53,65% del total de población con discapacidad reconocida y el 4,83% del total poblacional de este grupo de edad (200.792 personas).

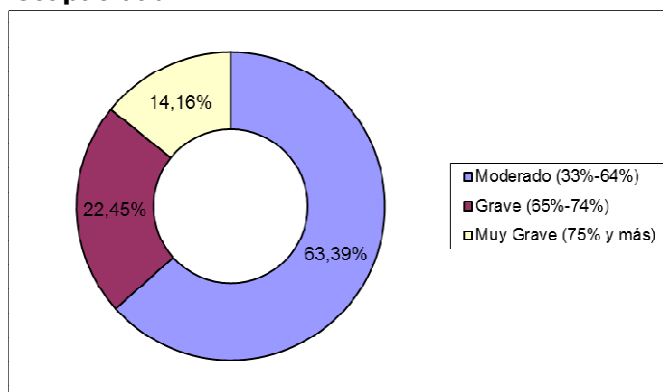
Las personas mayores de 65 años con discapacidad reconocida son el 41,79% del total de población con discapacidad reconocida y el 12,19% del total de mayores riojanos (62.014 personas mayores).

En todos los tramos de edad el porcentaje de hombres supera al de mujeres salvo en el de 80 años y más.

### 3. Población con discapacidad reconocida en La Rioja según el grado de discapacidad

Teniendo en cuenta el grado de discapacidad, más de la mitad de la población con discapacidad reconocida, el 63,39% presenta una discapacidad moderada, el 22,45% una discapacidad grave y el 14,16% presentan una discapacidad muy grave.

**Gráfico n° 5. Porcentaje de población con discapacidad reconocida en La Rioja según grado de discapacidad**



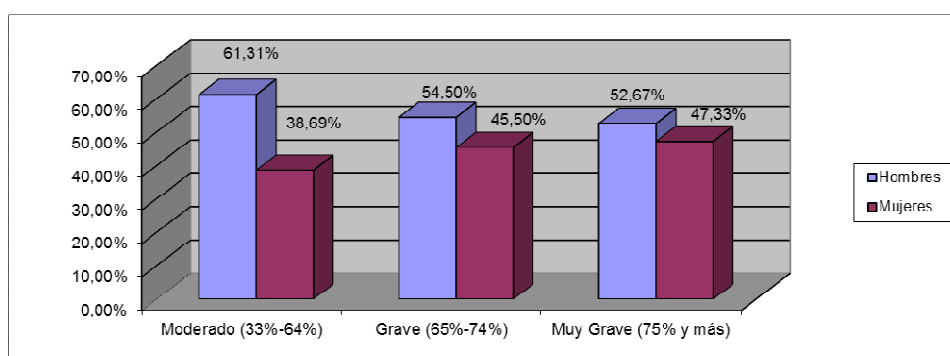
### 4. Población con discapacidad reconocida en La Rioja según sexo y grado de discapacidad

El grado de discapacidad según el sexo refleja una mayor proporción de la discapacidad moderada en hombres que en mujeres (61,31% frente a 38,69%), en la discapacidad grave (54,50% y 45,50%), y en la discapacidad muy grave, donde la diferencia es menor (52,67% de hombres frente a 47,33% de mujeres).

**Tabla n° 3 Distribución de la población con discapacidad reconocida en La Rioja según sexo y grado de discapacidad**

| Sexo           | Grado de discapacidad |                |                 |                |                       |                |               |                |
|----------------|-----------------------|----------------|-----------------|----------------|-----------------------|----------------|---------------|----------------|
|                | Moderado (33%-64%)    |                | Grave (65%-74%) |                | Muy grave (75% y más) |                | Total         |                |
|                | N°                    | %              | N°              | %              | N°                    | %              | N°            | %              |
| <b>Hombres</b> | 7.029                 | 61,31%         | 2.212           | 54,50%         | 1.349                 | 52,67%         | <b>10.590</b> | <b>58,56%</b>  |
| <b>Mujeres</b> | 4.435                 | 38,69%         | 1.847           | 45,50%         | 1.212                 | 47,33%         | <b>7.494</b>  | <b>41,44%</b>  |
| <b>Total</b>   | <b>11.464</b>         | <b>100,00%</b> | <b>4.059</b>    | <b>100,00%</b> | <b>2.561</b>          | <b>100,00%</b> | <b>18.084</b> | <b>100,00%</b> |

**Gráfico n° 6. Población con discapacidad reconocida en La Rioja según sexo y grado de discapacidad**

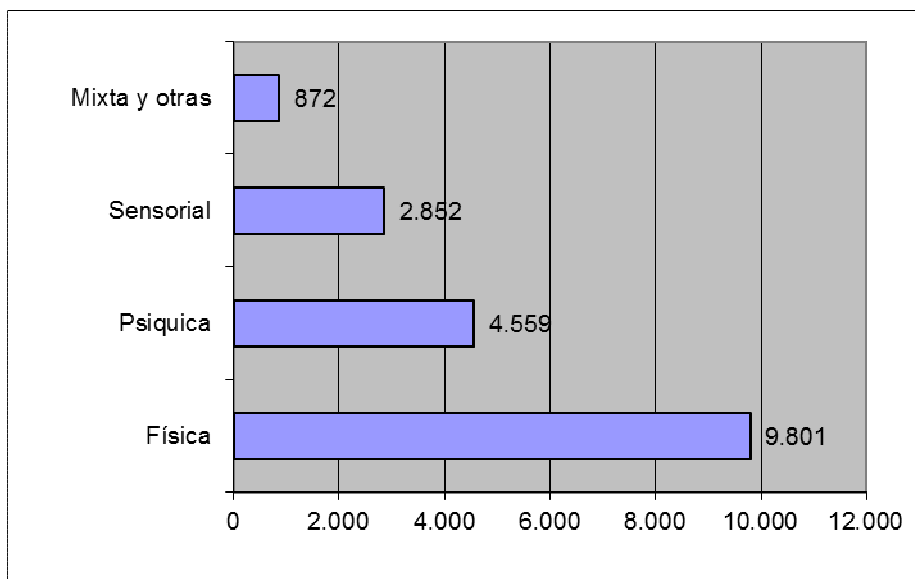




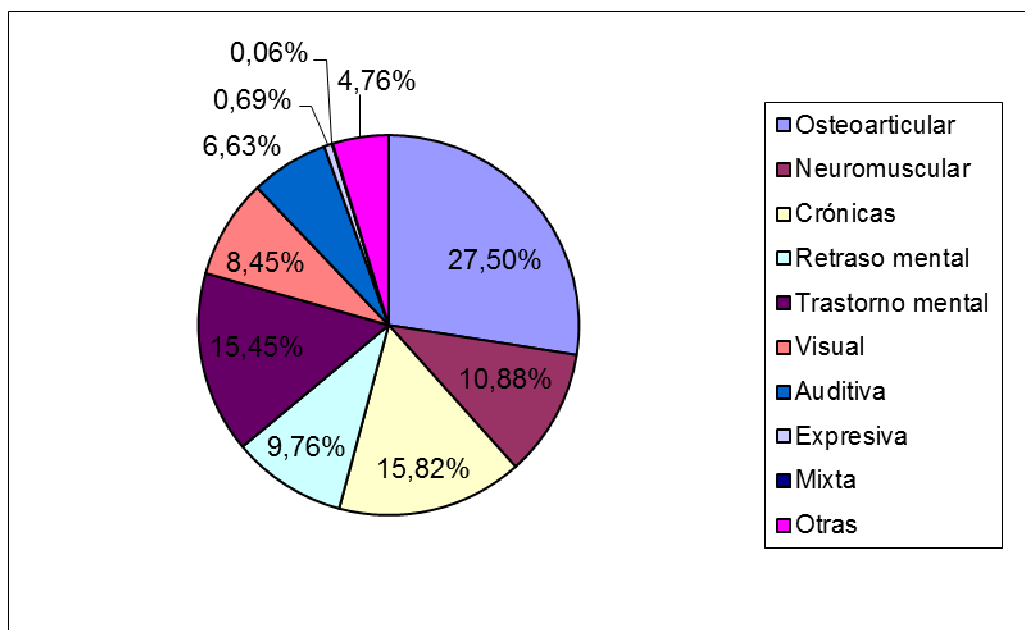
## 5. Distribución de la población con discapacidad reconocida en La Rioja según tipología de la deficiencia principal

Las deficiencias físicas (osteoarticular, neuromuscular y crónicas) son las que presentan una mayor prevalencia, con el 54,20% de la población reconocida con discapacidad. Las deficiencias psíquicas (trastorno y retraso mental) ocupan el segundo lugar con el 25,21%, mientras que las deficiencias sensoriales (visuales, auditivas, expresivas) suponen un 15,77%. Las deficiencias mixtas y otras representan el 4,82%.

**Gráfico nº 7. Población con discapacidad reconocida en La Rioja según el grupo de deficiencia principal**



**Gráfico nº 8. Porcentaje de población con discapacidad reconocida en La Rioja según tipología de deficiencia principal**



## 6. Distribución de la población con discapacidad reconocida en La Rioja según deficiencia principal y grado de discapacidad

En la discapacidad moderada las deficiencias físicas son las de mayor prevalencia (38,58%), sobresaliendo la osteoarticular. Los porcentajes de las psíquicas y sensoriales representan el 12,65% y el 9,52% cada una respecto del total de discapacidades.

En las discapacidades graves también sobresalen las deficiencias físicas (10,10%), pero con mayor relevancia de las crónicas. La proporción de las deficiencias psíquicas y de las sensoriales son el 8,43% y el 2,53% respectivamente respecto del total de discapacidades.

En las discapacidades muy graves las físicas son el 5,52%, sobresaliendo las neuromusculares.

**Tabla nº 4. Distribución de la población con discapacidad reconocida en La Rioja según tipología de la deficiencia principal y grado de discapacidad**

| Deficiencias |                  | Grados de discapacidad |               |              |               |              |               |               |                |
|--------------|------------------|------------------------|---------------|--------------|---------------|--------------|---------------|---------------|----------------|
|              |                  | Moderado               |               | Grave        |               | Muy grave    |               | Total         |                |
|              |                  | (33%-64%)              |               | (65%-74%)    |               | (75% y más)  |               |               |                |
|              |                  | Nº                     | %             | Nº           | %             | Nº           | %             | Nº            | %              |
| Física       | Osteoarticular   | 4.101                  | 22,68%        | 699          | 3,87%         | 174          | 0,96%         | <b>4.974</b>  | <b>27,50%</b>  |
|              | Neuromuscular    | 922                    | 5,10%         | 416          | 2,30%         | 629          | 3,48%         | <b>1.967</b>  | <b>10,88%</b>  |
|              | Crónicas         | 1.953                  | 10,80%        | 712          | 3,94%         | 195          | 1,08%         | <b>2.860</b>  | <b>15,82%</b>  |
| Psíquica     | Retraso mental   | 957                    | 5,29%         | 474          | 2,62%         | 334          | 1,85%         | <b>1.765</b>  | <b>9,76%</b>   |
|              | Trastorno mental | 1.330                  | 7,35%         | 1.051        | 5,81%         | 413          | 2,28%         | <b>2.794</b>  | <b>15,45%</b>  |
| Sensorial    | Visual           | 656                    | 3,63%         | 249          | 1,38%         | 624          | 3,45%         | <b>1.529</b>  | <b>8,45%</b>   |
|              | Auditiva         | 995                    | 5,50%         | 172          | 0,95%         | 32           | 0,18%         | <b>1.199</b>  | <b>6,63%</b>   |
|              | Expresiva        | 70                     | 0,39%         | 36           | 0,20%         | 18           | 0,10%         | <b>124</b>    | <b>0,69%</b>   |
|              | Mixta            | 5                      | 0,03%         | 3            | 0,02%         | 3            | 0,02%         | <b>11</b>     | <b>0,06%</b>   |
|              | Otras            | 475                    | 2,63%         | 247          | 1,37%         | 139          | 0,77%         | <b>861</b>    | <b>4,76%</b>   |
|              | <b>Total</b>     | <b>11.464</b>          | <b>63,39%</b> | <b>4.059</b> | <b>22,45%</b> | <b>2.561</b> | <b>14,16%</b> | <b>18.084</b> | <b>100,00%</b> |

## 7. Distribución de la población con discapacidad reconocida en La Rioja según deficiencia principal y sexo

La población masculina con discapacidad reconocida supera en más de diecisiete puntos porcentuales la femenina. Respecto a las deficiencias físicas la diferencia es de más de doce puntos porcentuales a favor a los hombres (33,12% frente al 21,07%), en las psíquicas y en las sensoriales está próximo a los dos puntos porcentuales (13,72% frente a 11,49% y 8,81% frente al 6,92% respectivamente).

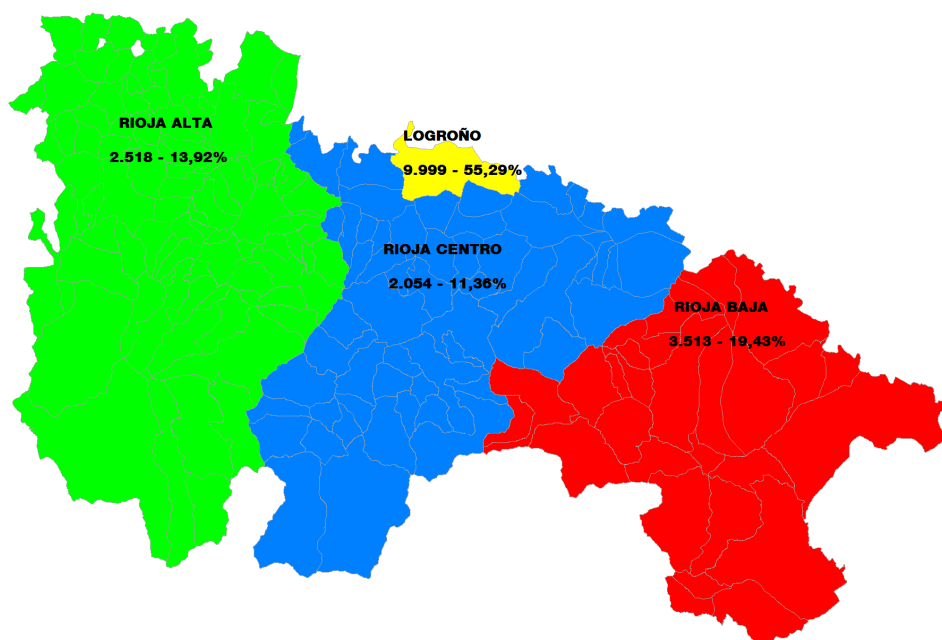
**Tabla nº 5. Distribución de la población con discapacidad reconocida en La Rioja según tipología de la deficiencia principal y sexo**

| Deficiencias |                  | Sexo          |               |              |               |               |                |
|--------------|------------------|---------------|---------------|--------------|---------------|---------------|----------------|
|              |                  | Hombres       |               | Mujeres      |               | Total         |                |
|              |                  | Nº            | %             | Nº           | %             | Nº            | %              |
| Física       | Osteoarticular   | 2.942         | 16,27%        | 2.032        | 11,24%        | <b>4.974</b>  | <b>27,50%</b>  |
|              | Neuromuscular    | 1.179         | 6,52%         | 788          | 4,36%         | <b>1.967</b>  | <b>10,88%</b>  |
|              | Crónicas         | 1.869         | 10,34%        | 991          | 5,48%         | <b>2.860</b>  | <b>15,82%</b>  |
| Psíquica     | Retraso mental   | 1.062         | 5,87%         | 703          | 3,89%         | <b>1.765</b>  | <b>9,76%</b>   |
|              | Trastorno mental | 1.420         | 7,85%         | 1.374        | 7,60%         | <b>2.794</b>  | <b>15,45%</b>  |
| Sensorial    | Visual           | 848           | 4,69%         | 683          | 3,78%         | <b>1.529</b>  | <b>8,45%</b>   |
|              | Auditiva         | 649           | 3,59%         | 540          | 2,99%         | <b>1.199</b>  | <b>6,63%</b>   |
|              | Expresiva        | 97            | 0,54%         | 28           | 0,15%         | <b>124</b>    | <b>0,69%</b>   |
|              | Mixta            | 5             | 0,03%         | 6            | 0,03%         | <b>11</b>     | <b>0,06%</b>   |
|              | Otras            | 519           | 2,87%         | 342          | 1,89%         | <b>861</b>    | <b>4,76%</b>   |
|              | <b>Total</b>     | <b>10.590</b> | <b>58,56%</b> | <b>7.487</b> | <b>41,40%</b> | <b>18.084</b> | <b>100,00%</b> |

## 8. Distribución territorial de la población con discapacidad reconocida en la Comunidad Autónoma de La Rioja

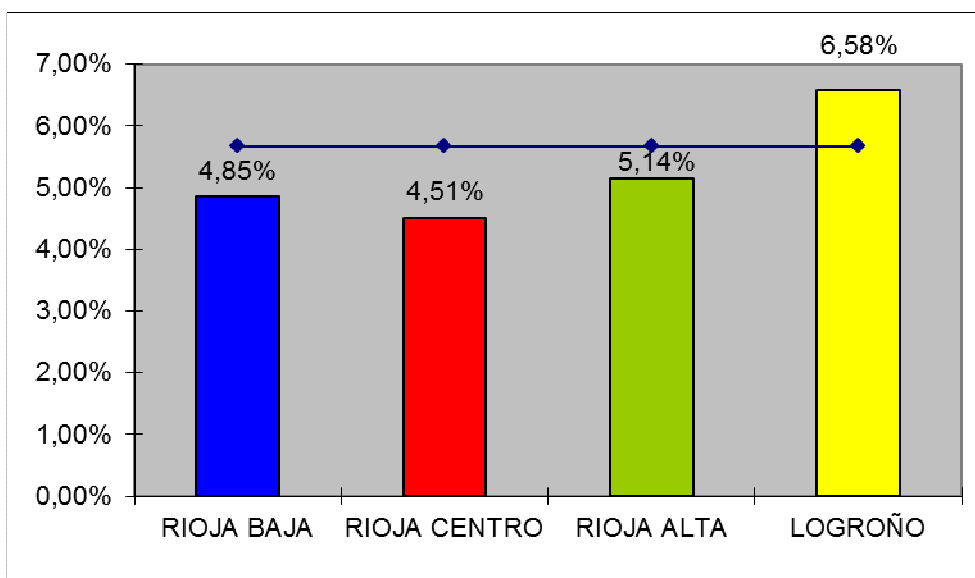
Más de la mitad de la población reconocida con discapacidad se encuentra en Logroño. La distribución por demarcaciones es la siguiente:

**Mapa 1. Distribución territorial de la población con discapacidad reconocida en La Rioja por demarcaciones**



En Logroño, el 6,58% del total de la población tiene una discapacidad reconocida. El 5,14% en la Rioja Alta, el 4,85% en la Rioja Baja y el 4,51% en la Rioja Centro.

**Gráfico nº 9. Porcentaje de personas con discapacidad reconocida en La Rioja sobre la población total por demarcaciones**



**Tabla nº 6. Distribución territorial de la población con discapacidad reconocida en La Rioja por demarcaciones y grupos de edad**

|                 | Rioja Baja   |              | Rioja Centro |              | Rioja Alta   |              | Logroño      |              | Total         |              |
|-----------------|--------------|--------------|--------------|--------------|--------------|--------------|--------------|--------------|---------------|--------------|
|                 | Nº           | %            | Nº           | %            | Nº           | %            | Nº           | %            | Nº            | %            |
| <b>0-4</b>      | 19           | 0,11         | 16           | 0,09         | 6            | 0,03         | 53           | 0,29         | <b>94</b>     | <b>0,52</b>  |
| <b>5-19</b>     | 178          | 0,98         | 115          | 0,64         | 126          | 0,7          | 407          | 2,25         | <b>826</b>    | <b>4,57</b>  |
| <b>20-44</b>    | 602          | 3,33         | 352          | 1,95         | 406          | 2,25         | 1.699        | 9,4          | <b>3.059</b>  | <b>16,92</b> |
| <b>45-64</b>    | 1.281        | 7,08         | 760          | 4,2          | 903          | 4,99         | 3.604        | 19,93        | <b>6.548</b>  | <b>36,21</b> |
| <b>65-74</b>    | 697          | 3,85         | 397          | 2,2          | 487          | 2,69         | 2.058        | 11,38        | <b>3.639</b>  | <b>20,12</b> |
| <b>75 y más</b> | 736          | 4,07         | 414          | 2,29         | 590          | 3,26         | 2.178        | 12,04        | <b>3.918</b>  | <b>21,67</b> |
| <b>Total</b>    | <b>3.513</b> | <b>19,43</b> | <b>2.054</b> | <b>11,36</b> | <b>2.518</b> | <b>13,92</b> | <b>9.999</b> | <b>55,29</b> | <b>18.084</b> | <b>100</b>   |

**Tabla nº 7. Población con discapacidad reconocida en La Rioja según zonas básicas de servicios sociales y sexo**

|                              | Entidad local/ Zonas Básicas                                 | Sexo     | Subtotal | Porcentaje | Total  | Porcentaje |
|------------------------------|--|----------|----------|------------|--------|------------|
| <b>Rioja Baja</b>            | Mancomunidad Alhama-Linares                                  | H        | 156      | 59,54%     | 262    | 1,45%      |
|                              |  | M        | 106      | 40,46%     |        |            |
|                              | Agrupación de Municipios Aldeanueva de Ebro y Rincón de Soto | H        | 124      | 48,82%     | 254    | 1,40%      |
|                              |  | M        | 130      | 51,18%     |        |            |
|                              | Alfaro   | H        | 352      | 59,66%     | 590    | 3,26%      |
|                              |  | M        | 238      | 40,34%     |        |            |
|                              | Calahorra  | H        | 654      | 59,29%     | 1.103  | 6,10%      |
|                              |  | M        | 449      | 40,71%     |        |            |
|                              | Mancomunidad de la Cuenca del Cidacos                        | H        | 344      | 62,32%     | 552    | 3,05%      |
|                              |  | M        | 208      | 37,68%     |        |            |
|                              | Arnedo   | H        | 451      | 59,97%     | 752    | 4,16%      |
|                              |  | M        | 301      | 40,03%     |        |            |
| <b>Rioja Centro</b>          | Mancomunidad del Valle del Ocón                              | H        | 97       | 59,88%     | 162    | 0,90%      |
|                              |  | M        | 65       | 40,12%     |        |            |
|                              | Agrupación de Municipios de Agoncillo                        | H        | 100      | 63,69%     | 157    | 0,87%      |
|                              |  | M        | 57       | 36,31%     |        |            |
|                              | Agrupación de Municipios Cameros Viejos                      | H        | 14       | 50,00%     | 28     | 0,15%      |
|                              |  | M        | 14       | 50,00%     |        |            |
|                              | Lardero  | H        | 210      | 57,22%     | 367    | 2,03%      |
|                              |  | M        | 157      | 42,78%     |        |            |
|                              | Macomunidad Leza-Iregua                                      | H        | 446      | 57,47%     | 776    | 4,29%      |
|                              |  | M        | 330      | 42,53%     |        |            |
|                              | Mancomunidad del Alto Iregua                                 | H        | 59       | 51,75%     | 114    | 0,63%      |
|                              |  | M        | 55       | 48,25%     |        |            |
| Mancomunidad del Moncalvillo | H  | 286      | 63,56%   | 450        | 2,49%  |            |
|                              | M  | 164      | 36,44%   |            |        |            |
| <b>Rioja Alta</b>            | Mancomunidad Intermunicipal Valvanera                        | H        | 78       | 59,09%     | 132    | 0,73%      |
|                              |  | M        | 54       | 40,91%     |        |            |
|                              | Mancomunidad del Alto Najerilla                              | H        | 19       | 63,33%     | 30     | 0,17%      |
|                              |  | M        | 11       | 36,67%     |        |            |
|                              | Mancomunidad del Najerilla                                   | H        | 95       | 60,13%     | 158    | 0,87%      |
|                              |  | M        | 63       | 39,87%     |        |            |
|                              | Nájera   | H        | 243      | 63,78%     | 381    | 2,11%      |
|                              |  | M        | 138      | 36,22%     |        |            |
|                              | Mancomunidad de los 4 Ríos                                   | H        | 126      | 63,96%     | 197    | 1,09%      |
|                              |  | M        | 71       | 36,04%     |        |            |
|                              | Mancomunidad Virgen de Allende                               | H        | 145      | 58,47%     | 248    | 1,37%      |
|                              |  | M        | 103      | 41,53%     |        |            |
|                              | Santo Domingo de la Calzada                                  | H        | 177      | 57,28%     | 309    | 1,71%      |
|                              |  | M        | 132      | 42,72%     |        |            |
|                              | Mancomunidad Rioja Alta                                      | H        | 148      | 60,91%     | 243    | 1,34%      |
|                              |  | M        | 95       | 39,09%     |        |            |
| Haro                         | H  | 332      | 55,70%   | 596        | 3,30%  |            |
|                              | M  | 264      | 44,30%   |            |        |            |
| Mancomunidad del Tirón       | H  | 146      | 65,18%   | 224        | 1,24%  |            |
|                              | M  | 78       | 34,82%   |            |        |            |
| <b>Logroño</b>               | Logroño  | H        | 5.788    | 57,89%     | 9.999  | 55,29%     |
|                              |  | M        | 4.211    | 42,11%     |        |            |
| <b>La Rioja</b>              |  | <b>H</b> | 10.590   | 58,56%     | 18.084 | 100%       |
|                              |  | <b>M</b> | 7.494    | 41,44%     |        |            |



# **LA POBLACIÓN CON DISCAPACIDAD RECONOCIDA EN LOGROÑO**





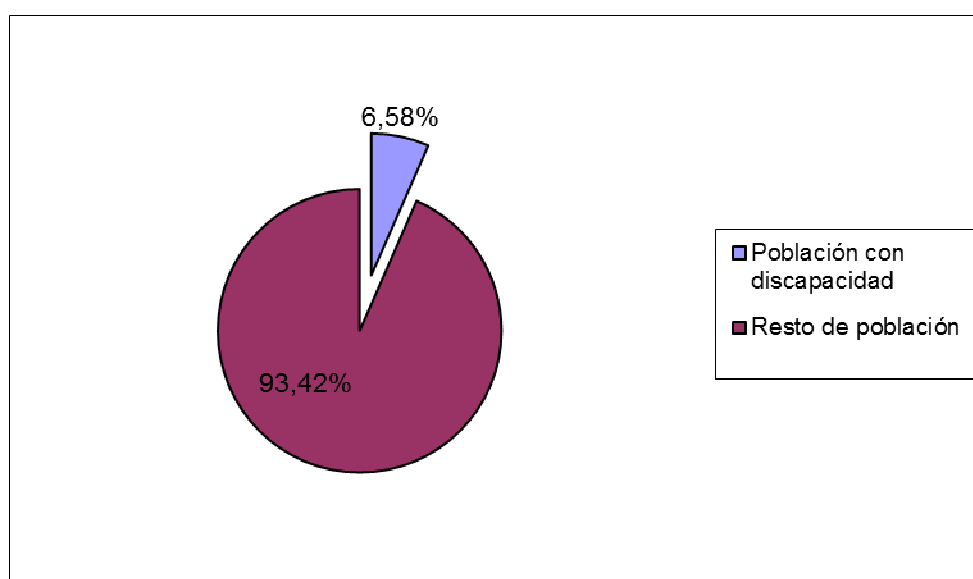
## 1. Población con discapacidad reconocida en Logroño respecto al total poblacional y según sexo

A fecha 01/01/2015 la población con discapacidad reconocida en Logroño es de 9.999 personas, cifra que representa el 6,58% de la población logroñesa, y el 55,29% del total de población con discapacidad reconocida.

**Tabla nº 8. Población con discapacidad reconocida en Logroño respecto al total de la población logroñesa**

| Población de Logroño | Población logroñesa con discapacidad reconocida (1/1/2015) |                | Población total de Logroño (Padrón 2014) <sup>3</sup> |                |
|----------------------|--|----------------|---|----------------|
|                      | Nº   | % <sup>4</sup> | Nº  | %              |
| <b>Hombres</b>       | 5.788  | 7,97%          | 72.621  | 47,79%         |
| <b>Mujeres</b>       | 4.211  | 5,31%          | 79.341  | 52,21%         |
| <b>Total</b>         | <b>9.999</b>   | <b>6,58%</b>   | <b>151.962</b>  | <b>100,00%</b> |

**Gráfico nº 10. Porcentaje de población con discapacidad reconocida sobre la población de Logroño**



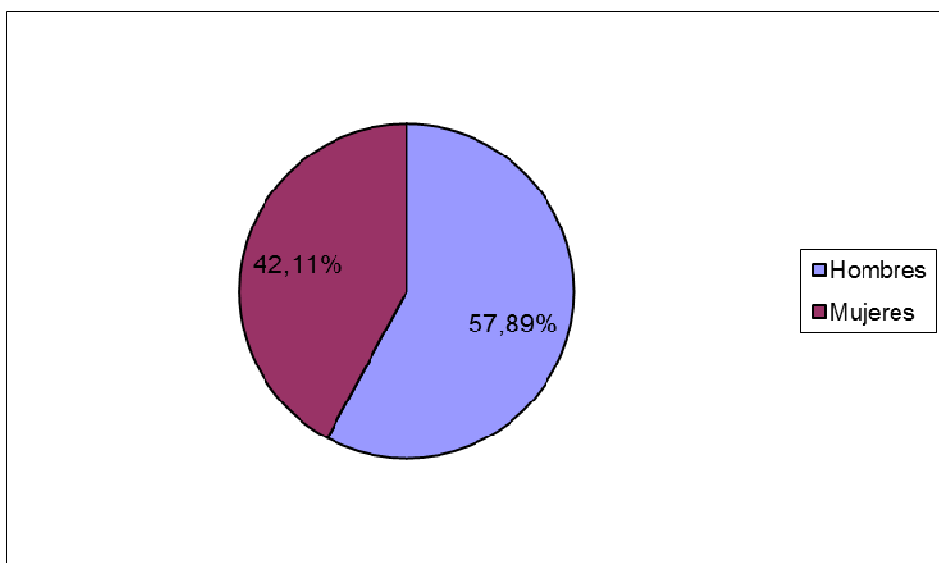
Del total de población con discapacidad reconocida 5.788 son hombres, que suponen el 7,97% de todos los varones, y 4.211 son mujeres, que corresponden al 5,31% de la población femenina.

Del total de población con discapacidad reconocida en Logroño 5.788 son hombres, que suponen el 57,89%, y 4.211 son mujeres, que representan el 42,11%. En el total poblacional de Logroño, la proporción por sexos es del 47,79% de hombres y el 52,21% de mujeres.

<sup>3</sup> Datos de población del Padrón Municipal 2014 del INE

<sup>4</sup> Porcentaje con discapacidad respecto al total de la población del mismo sexo de Logroño

**Gráfico nº 11. Porcentaje de población con discapacidad reconocida en Logroño según sexo**

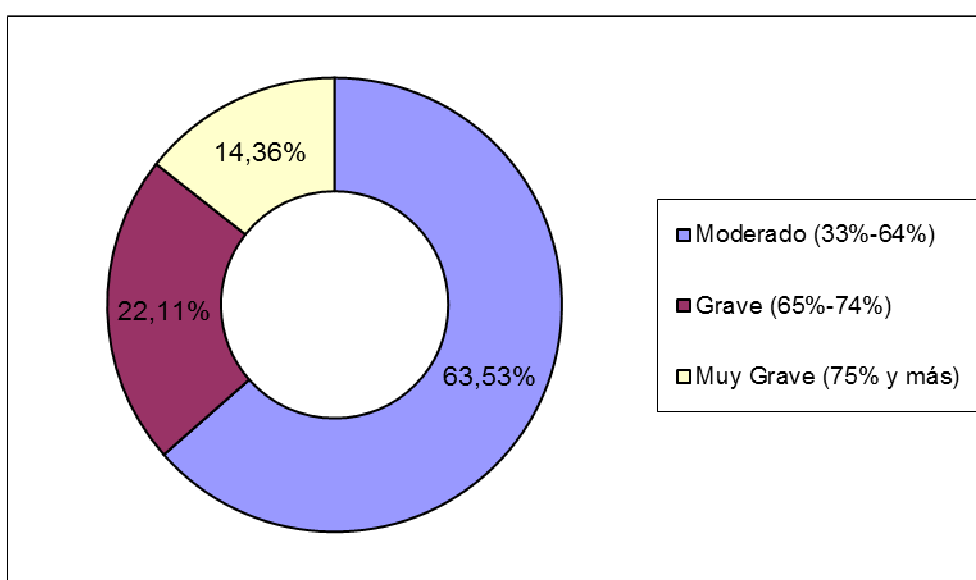


A fecha 30/06/2000 la población con discapacidad reconocida en Logroño era de 6.991. Se observa que entre ambas fechas la población con discapacidad reconocida aumentó en un 43,03%, cifra que está por encima del incremento de la población con discapacidad reconocida en La Rioja (42,25%).

## **2. Población con discapacidad reconocida en Logroño según el grado de discapacidad**

Teniendo en cuenta el grado de discapacidad, más de la mitad de la población con discapacidad reconocida (el 63,53%) presenta una discapacidad moderada, el 22,11% una discapacidad grave y el 14,36% presentan una discapacidad muy grave.

**Gráfico nº 12. Porcentaje de población con discapacidad reconocida en Logroño según grado de discapacidad**



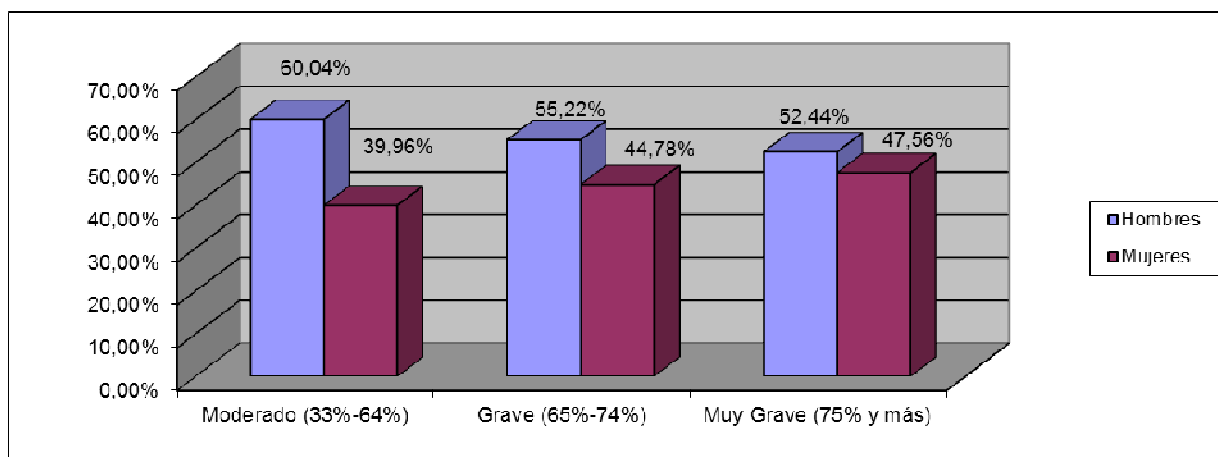
### 3. Población con discapacidad reconocida en Logroño según sexo y grado de discapacidad

El grado de discapacidad según el sexo refleja una mayor prevalencia de discapacidad moderada en hombres que en mujeres (60,04% frente a 39,96%), en la discapacidad grave es del 55,22% de hombres y del 44,78% mujeres y en la discapacidad muy grave la diferencia es menor (52,44% en los hombres y 47,56% en las mujeres).

**Tabla nº 9. Distribución de la población con discapacidad reconocida en Logroño según sexo y grado de discapacidad**

| Sexo           | Grado de discapacidad |                |                    |                |                          |                |              |                |
|----------------|-----------------------|----------------|--------------------|----------------|--------------------------|----------------|--------------|----------------|
|                | Moderado<br>(33%-64%) |                | Grave<br>(65%-74%) |                | Muy grave<br>(75% y más) |                | Total        |                |
|                | Nº                    | %              | Nº                 | %              | Nº                       | %              | Nº           | %              |
| <b>Hombres</b> | 3.814                 | 60,04%         | 1.221              | 55,22%         | 753                      | 52,44%         | <b>5.788</b> | <b>57,89%</b>  |
| <b>Mujeres</b> | 2.538                 | 39,96%         | 990                | 44,78%         | 683                      | 47,56%         | <b>4.211</b> | <b>42,11%</b>  |
| <b>Total</b>   | <b>6.352</b>          | <b>100,00%</b> | <b>2.211</b>       | <b>100,00%</b> | <b>1.436</b>             | <b>100,00%</b> | <b>9.999</b> | <b>100,00%</b> |

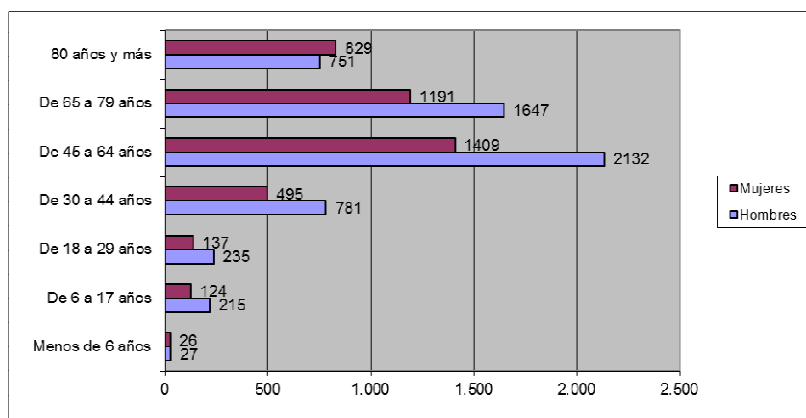
**Gráfico nº 13. Población con discapacidad reconocida en Logroño según sexo y grado de discapacidad**



#### 4. Población con discapacidad reconocida en Logroño según grupos de edad y sexo

Los menores y jóvenes de 0 a 17 años representan el 3,92% del total de población con discapacidad reconocida. La población adulta de 18 a 64 años supone el 51,90% y las personas mayores de 65 años representan el 44,18%. En todos los tramos de edad el porcentaje de hombres supera al de mujeres (excepto en el tramo de 80 años y más).

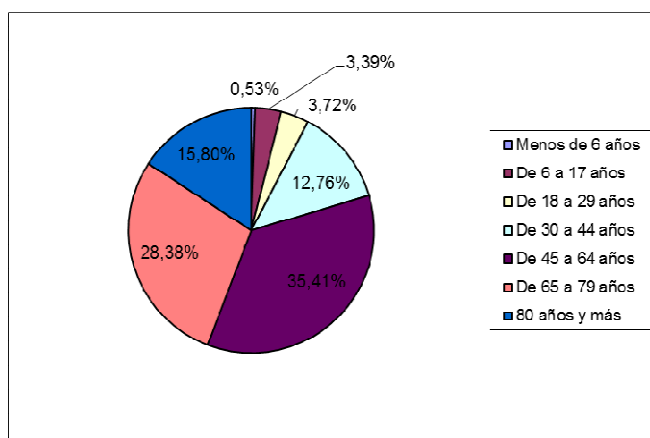
**Gráfico nº 14. Población con discapacidad reconocida en Logroño según grupos de edad y sexo**



**Tabla nº 10. Población con discapacidad reconocida en Logroño según grupos de edad y sexo**

| Edades                 | Hombres      |               | Mujeres      |               | Total        |                |
|------------------------|--------------|---------------|--------------|---------------|--------------|----------------|
|                        | Nº           | %             | Nº           | %             | Nº           | %              |
| <b>Menos de 6 años</b> | 27           | 0,27%         | 26           | 0,26%         | <b>53</b>    | <b>0,53%</b>   |
| <b>De 6 a 17 años</b>  | 215          | 2,15%         | 124          | 1,24%         | <b>339</b>   | <b>3,39%</b>   |
| <b>De 18 a 29 años</b> | 235          | 2,35%         | 137          | 1,37%         | <b>372</b>   | <b>3,72%</b>   |
| <b>De 30 a 44 años</b> | 781          | 7,81%         | 495          | 4,95%         | <b>1.276</b> | <b>12,76%</b>  |
| <b>De 45 a 64 años</b> | 2132         | 21,32%        | 1409         | 14,09%        | <b>3.541</b> | <b>35,41%</b>  |
| <b>De 65 a 79 años</b> | 1647         | 16,47%        | 1191         | 11,91%        | <b>2.838</b> | <b>28,38%</b>  |
| <b>80 años y más</b>   | 751          | 7,51%         | 829          | 8,29%         | <b>1.580</b> | <b>15,80%</b>  |
| <b>Total</b>           | <b>5.788</b> | <b>57,89%</b> | <b>4.211</b> | <b>42,11%</b> | <b>9.999</b> | <b>100,00%</b> |

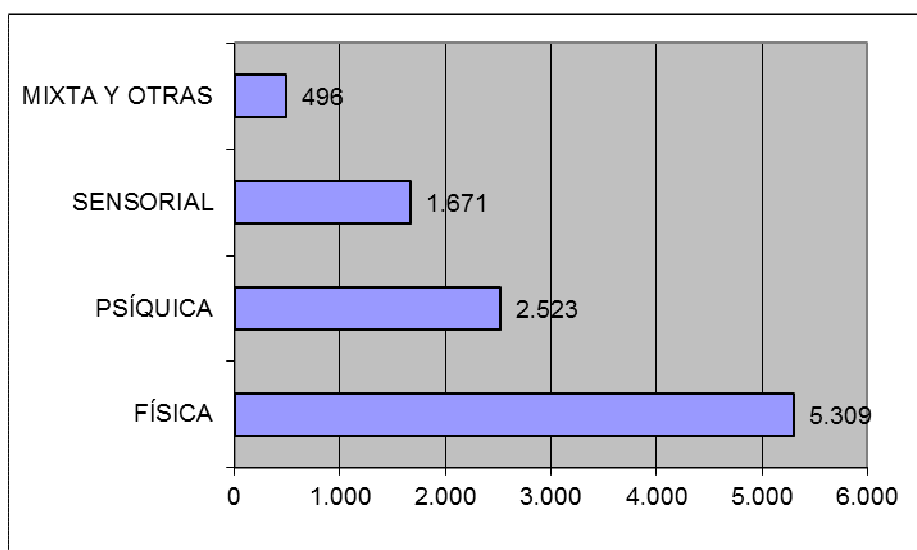
**Gráfico nº 15. Porcentaje de población con discapacidad reconocida en Logroño por grupos de edad**



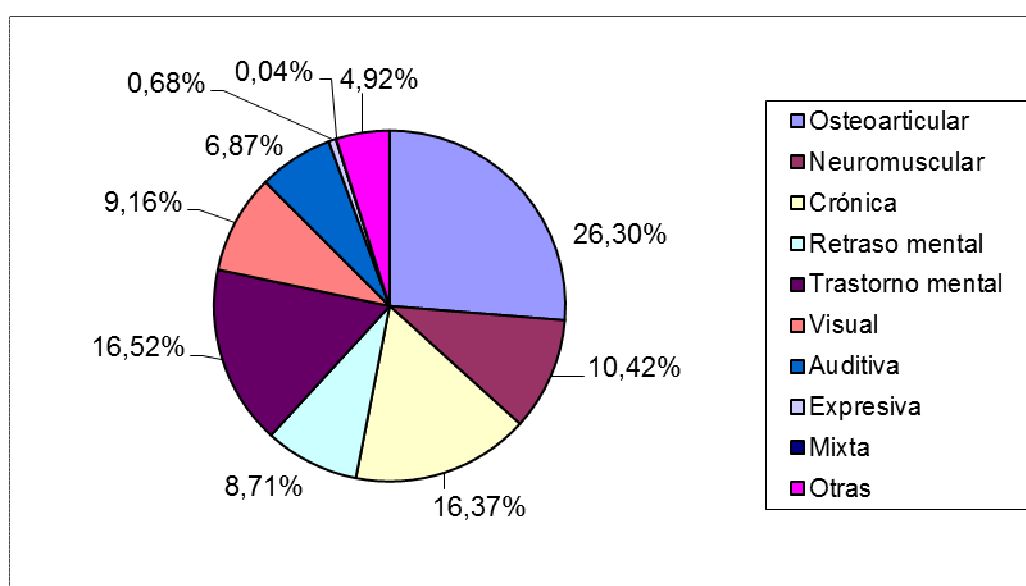
## 5. Distribución de la población con discapacidad reconocida en Logroño según grupo y tipología de la deficiencia principal

Las deficiencias físicas (osteoarticular, neuromuscular y crónicas) son las que presentan una mayor prevalencia, con el 53,10%. A continuación se sitúan las deficiencias psíquicas (trastorno y retraso mental) con el 25,23%. En tercer lugar, las deficiencias sensoriales (visuales, auditivas, expresivas) suponen un 16,71% y por último, las deficiencias mixtas y otras representan el 4,96%.

**Gráfico nº 16. Población con discapacidad reconocida en Logroño según el grupo de deficiencia principal**



**Gráfico nº 17. Porcentaje de población con discapacidad reconocida en Logroño según tipología de deficiencia principal**



## 6. Distribución de la población con discapacidad reconocida en Logroño según deficiencia principal y grado de discapacidad

Dentro de la discapacidad moderada las deficiencias físicas son las de mayor prevalencia 38,04%, sobresaliendo la osteoarticular. Los porcentajes de las psíquicas y sensoriales son 12,86% y 9,86% respectivamente.

En las discapacidades graves también sobresalen las deficiencias físicas (9,86%), pero con mayor relevancia de las crónicas. La proporción de las deficiencias psíquicas es del 4,05% y las sensoriales es del 2,75%.

En las discapacidades muy graves son las físicas las que sobresalen con el 5,19%, sobresaliendo las neuromusculares. La proporción de las deficiencias psíquicas es del 3,50% y las sensoriales es del 4,10%.

**Tabla nº 11. Distribución de la población con discapacidad reconocida en Logroño según tipología de la deficiencia principal y grado de discapacidad**

| Deficiencias |                  | Grados de discapacidad |               |                    |               |                          |               |              |                |
|--------------|------------------|------------------------|---------------|--------------------|---------------|--------------------------|---------------|--------------|----------------|
|              |                  | Moderado<br>(33%-64%)  |               | Grave<br>(65%-74%) |               | Muy grave<br>(75% y más) |               | Total        |                |
|              |                  | Nº                     | %             | Nº                 | %             | Nº                       | %             | Nº           | %              |
| Física       | Osteoarticular   | 2.173                  | 21,73%        | 362                | 3,62%         | 95                       | 0,95%         | <b>2.630</b> | <b>26,30%</b>  |
|              | Neuromuscular    | 513                    | 5,13%         | 215                | 2,15%         | 314                      | 3,14%         | <b>1.042</b> | <b>10,42%</b>  |
|              | Crónica          | 1.118                  | 11,18%        | 409                | 4,09%         | 110                      | 1,10%         | <b>1.637</b> | <b>16,37%</b>  |
| Psíquica     | Retraso mental   | 497                    | 4,97%         | 205                | 2,05%         | 176                      | 1,76%         | <b>871</b>   | <b>8,71%</b>   |
|              | Trastorno mental | 789                    | 7,89%         | 200                | 2,00%         | 174                      | 1,74%         | <b>1.652</b> | <b>16,52%</b>  |
| Sensorial    | Visual           | 384                    | 3,84%         | 152                | 1,52%         | 380                      | 3,80%         | <b>916</b>   | <b>9,16%</b>   |
|              | Auditiva         | 569                    | 5,69%         | 98                 | 0,98%         | 20                       | 0,20%         | <b>687</b>   | <b>6,87%</b>   |
|              | Expresiva        | 33                     | 0,33%         | 25                 | 0,25%         | 10                       | 0,10%         | <b>68</b>    | <b>0,68%</b>   |
|              | Mixta            | 2                      | 0,02%         | 0                  | 0,00%         | 2                        | 0,02%         | <b>4</b>     | <b>0,04%</b>   |
|              | Otras            | 274                    | 2,74%         | 143                | 1,43%         | 75                       | 0,75%         | <b>492</b>   | <b>4,92%</b>   |
| <b>Total</b> |                  | <b>6.352</b>           | <b>63,53%</b> | <b>1.809</b>       | <b>18,09%</b> | <b>1.356</b>             | <b>13,56%</b> | <b>9.999</b> | <b>100,00%</b> |

## 7. Distribución de la población con discapacidad reconocida en Logroño según deficiencia principal y sexo

La población masculina con discapacidad reconocida es más de quince puntos porcentuales superior a la femenina, y para las deficiencias físicas dicha diferencia es de más de once puntos porcentuales (32,36% en los hombres frente al 20,73% en las mujeres). En la sensorial el 9,30% son hombres y el 7,41% son mujeres. En las psíquicas las diferencias en los porcentajes son: la proporción masculina es 13,34% frente al 7,05% en la femenina.

**Tabla nº 12. Distribución de la población con discapacidad reconocida en Logroño según tipología de la deficiencia principal y sexo**

| Deficiencias |                  | Sexo         |               |              |               |              |                |
|--------------|------------------|--------------|---------------|--------------|---------------|--------------|----------------|
|              |                  | Hombres      |               | Mujeres      |               | Total        |                |
|              |                  | Nº           | %             | Nº           | %             | Nº           | %              |
| Física       | Osteoarticular   | 1.525        | 15,25%        | 1.105        | 11,05%        | <b>2.630</b> | <b>26,30%</b>  |
|              | Neuromuscular    | 615          | 6,15%         | 427          | 4,27%         | <b>1.042</b> | <b>10,42%</b>  |
|              | Crónica          | 1.096        | 10,96%        | 541          | 5,41%         | <b>1.637</b> | <b>16,37%</b>  |
| Psíquica     | Retraso mental   | 518          | 5,18%         | 352          | 3,52%         | <b>871</b>   | <b>8,71%</b>   |
|              | Trastorno mental | 816          | 8,16%         | 353          | 3,53%         | <b>1.652</b> | <b>16,52%</b>  |
| Sensorial    | Visual           | 516          | 5,16%         | 400          | 4,00%         | <b>916</b>   | <b>9,16%</b>   |
|              | Auditiva         | 366          | 3,66%         | 321          | 3,21%         | <b>687</b>   | <b>6,87%</b>   |
|              | Expresiva        | 48           | 0,48%         | 20           | 0,20%         | <b>68</b>    | <b>0,68%</b>   |
|              | Mixta            | 2            | 0,02%         | 2            | 0,02%         | <b>4</b>     | <b>0,04%</b>   |
|              | Otras            | 286          | 2,86%         | 206          | 2,06%         | <b>492</b>   | <b>4,92%</b>   |
|              | <b>Total</b>     | <b>5.788</b> | <b>57,89%</b> | <b>4.211</b> | <b>42,11%</b> | <b>9.999</b> | <b>100,00%</b> |





**LA POBLACIÓN CON  
DISCAPACIDAD RECONOCIDA EN  
RIOJA BAJA**



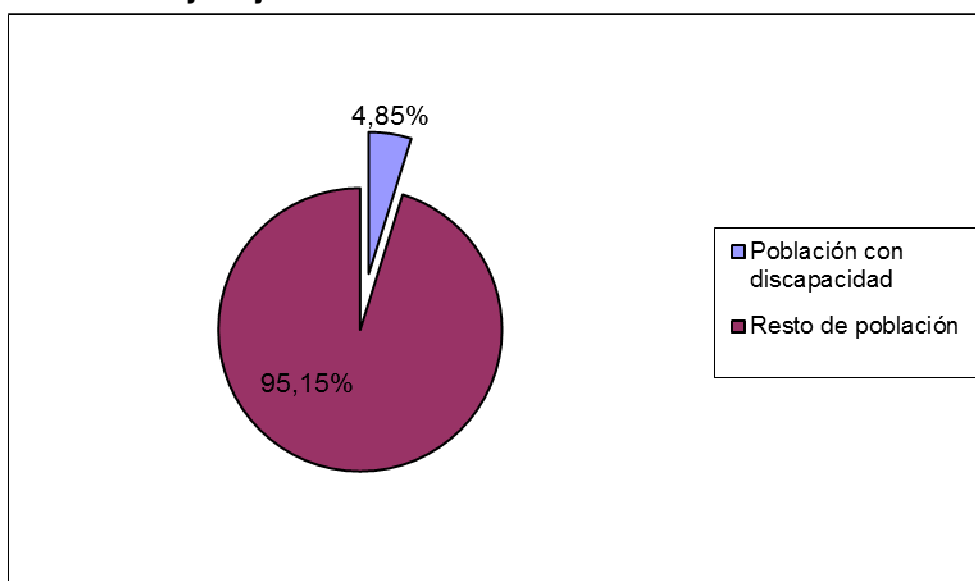
## 1. Población con discapacidad reconocida en Rioja Baja respecto al total poblacional y según sexo

A fecha 01/01/2015 la población con discapacidad reconocida en Rioja Baja es de 3.513 personas, cifra que representa el 4,85% de la población de la zona, y el 19,43% del total de población con discapacidad.

**Tabla nº 13. Población con discapacidad reconocida en Rioja Baja respecto al total de la población de la Rioja Baja**

| Población de Rioja Baja | Población de la Rioja Baja con discapacidad reconocida a 01/01/2015 |                | Población total (Padrón 2014) <sup>5</sup> |                |
|-------------------------|---|----------------|--|----------------|
|                         | Nº  | % <sup>6</sup> | Nº   | %              |
| <b>Hombres</b>          | 2.081   | 5,72%          | 36.378                                     | 50,20%         |
| <b>Mujeres</b>          | 1.432   | 3,97%          | 36.081                                     | 49,80%         |
| <b>Total</b>            | <b>3.513</b>  | <b>4,85%</b>   | <b>72.459</b>                              | <b>100,00%</b> |

**Gráfico nº 18. Porcentaje de población con discapacidad reconocida sobre la población de la Rioja Baja**



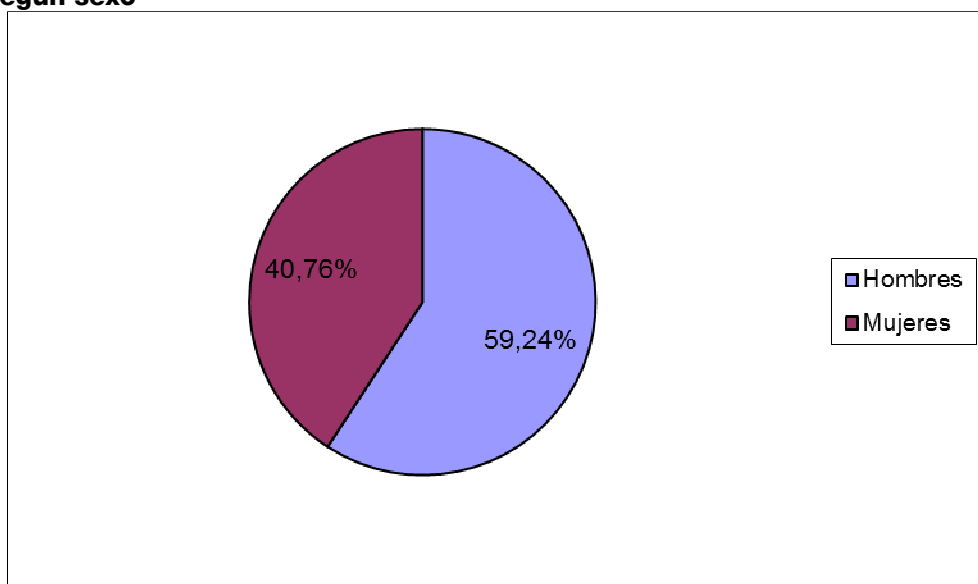
Del total de población con discapacidad reconocida, 2.081 son hombres, que suponen el 5,72% de todos los varones, y 1.432 son mujeres, que corresponden al 3,97% de la población femenina.

Del total de población con discapacidad reconocida de Rioja Baja 2.081 son hombres, que suponen el 59,24%, y 1.432 son mujeres, que representan el 40,76%. En el total poblacional de Rioja Baja, la proporción por sexos es del 50,20% para los hombres y el 49,80% para las mujeres.

<sup>5</sup> Datos de población del Padrón Municipal 2014 del INE

<sup>6</sup> Porcentaje con discapacidad respecto al total de la población del mismo sexo de Rioja Baja

**Gráfico nº 19. Porcentaje de la población con discapacidad reconocida en Rioja Baja según sexo**

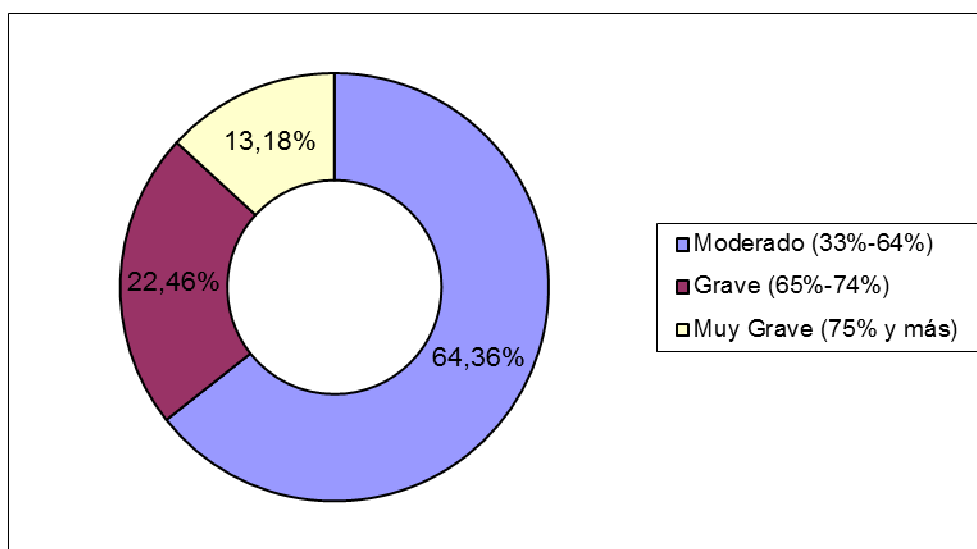


A fecha 30/06/2000 la población con discapacidad reconocida en Rioja Baja era de 2.650. Se observa que entre ambas fechas la población con discapacidad reconocida aumentó en un 32,57%, cifra que está por debajo del incremento de la población con discapacidad reconocida en La Rioja (42,25%).

## **2. Población con discapacidad reconocida en Rioja Baja según el grado de discapacidad**

Teniendo en cuenta el grado de discapacidad, más de la mitad de la población con discapacidad reconocida (el 64,36%) presenta una discapacidad moderada, el 22,46% con discapacidad grave y el 13,18% presentan una discapacidad muy grave.

**Gráfico nº 20. Porcentaje de población con discapacidad reconocida en Rioja Baja según grado de discapacidad**



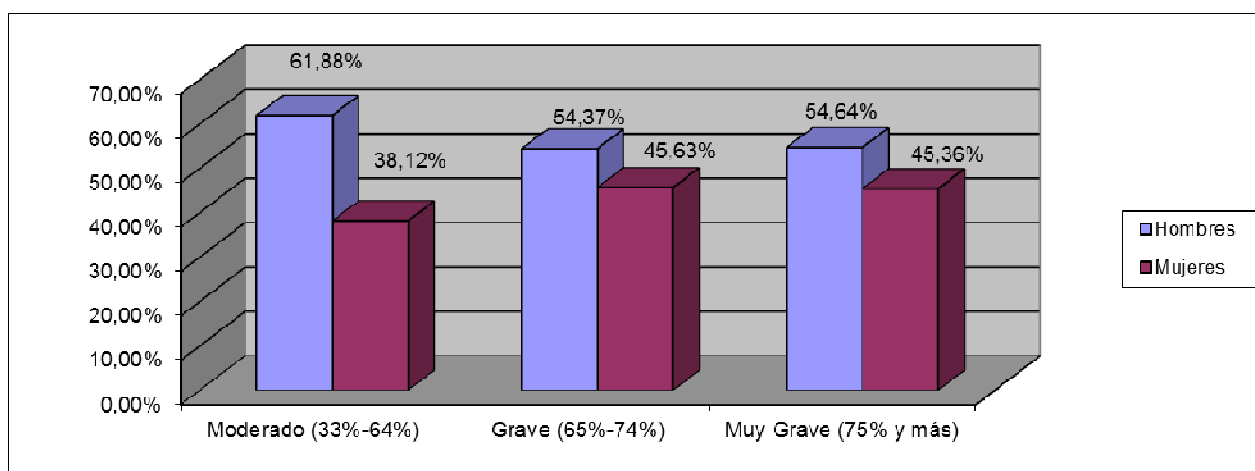
### 3. Población con discapacidad reconocida en Rioja Baja según sexo y grado de discapacidad

El grado de discapacidad según el sexo refleja una mayor prevalencia tanto en la discapacidad moderada en hombres que en mujeres, 61,88% frente a 38,12%, la discapacidad grave 54,37% de hombres y 45,63% de mujeres y la discapacidad muy grave 54,64% de hombres frente a 45,36% de mujeres.

**Tabla n° 14. Distribución de la población con discapacidad reconocida en Rioja Baja según sexo y grado de discapacidad**

| Sexo           | Grado de discapacidad |                |                 |                |                       |                |              |                |
|----------------|-----------------------|----------------|-----------------|----------------|-----------------------|----------------|--------------|----------------|
|                | Moderado (33%-64%)    |                | Grave (65%-74%) |                | Muy grave (75% y más) |                | Total        |                |
|                | N°                    | %              | N°              | %              | N°                    | %              | N°           | %              |
| <b>Hombres</b> | 1.399                 | 61,88%         | 429             | 54,37%         | 253                   | 54,64%         | <b>2.081</b> | <b>59,24%</b>  |
| <b>Mujeres</b> | 862                   | 38,12%         | 360             | 45,63%         | 210                   | 45,36%         | <b>1.432</b> | <b>40,76%</b>  |
| <b>Total</b>   | <b>2.261</b>          | <b>100,00%</b> | <b>789</b>      | <b>100,00%</b> | <b>463</b>            | <b>100,00%</b> | <b>3.513</b> | <b>100,00%</b> |

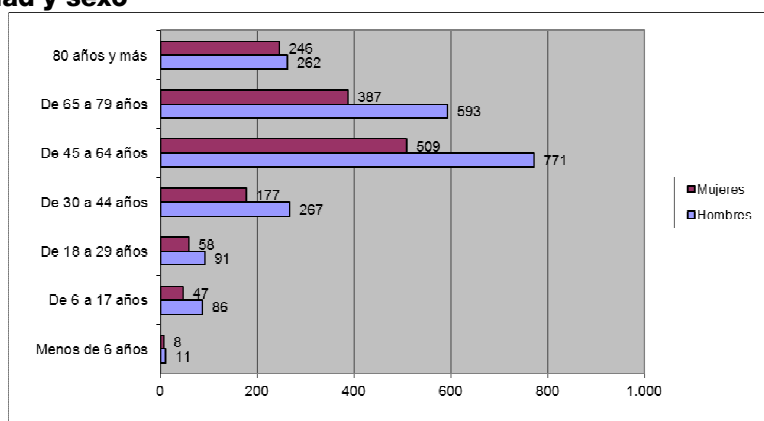
**Gráfico n° 21. Porcentaje de población con discapacidad reconocida en Rioja Baja según sexo y grado de discapacidad**



#### 4. Población con discapacidad reconocida en Rioja Baja según grupos de edad y sexo

Los menores y jóvenes de 0 a 17 años representan el 4,33% del total de población con discapacidad reconocida. La población adulta de 18 a 64 años supone el 53,32% y las personas mayores de 65 años son el 42,36%. En todos los tramos de edad el porcentaje de hombres supera al de mujeres.

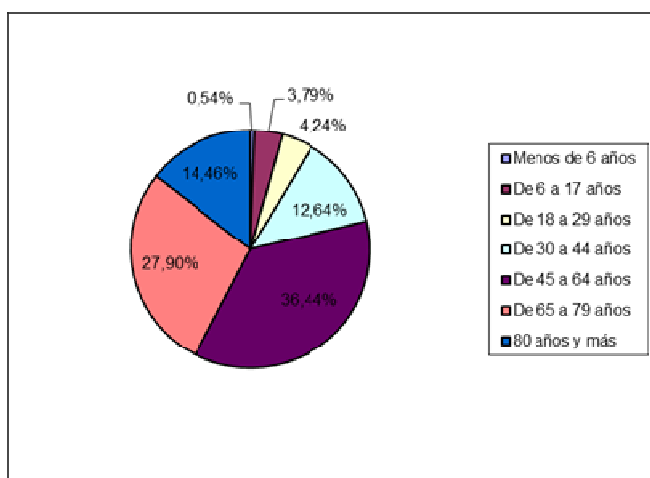
**Gráfico nº 22. Población con discapacidad reconocida en Rioja Baja según grupos de edad y sexo**



**Tabla nº 15. Población con discapacidad reconocida en Rioja Baja según grupos de edad y sexo**

| Edades                 | Hombres      |               | Mujeres      |               | Total        |                |
|------------------------|--------------|---------------|--------------|---------------|--------------|----------------|
|                        | Nº           | %             | Nº           | %             | Nº           | %              |
| <b>Menos de 6 años</b> | 11           | 0,31%         | 8            | 0,23%         | <b>19</b>    | <b>0,54%</b>   |
| <b>De 6 a 17 años</b>  | 86           | 2,45%         | 47           | 1,34%         | <b>133</b>   | <b>3,79%</b>   |
| <b>De 18 a 29 años</b> | 91           | 2,59%         | 58           | 1,65%         | <b>149</b>   | <b>4,24%</b>   |
| <b>De 30 a 44 años</b> | 267          | 7,60%         | 177          | 5,04%         | <b>444</b>   | <b>12,64%</b>  |
| <b>De 45 a 64 años</b> | 771          | 21,95%        | 509          | 14,49%        | <b>1.280</b> | <b>36,44%</b>  |
| <b>De 65 a 79 años</b> | 593          | 16,88%        | 387          | 11,02%        | <b>980</b>   | <b>27,90%</b>  |
| <b>80 años y más</b>   | 262          | 7,46%         | 246          | 7,00%         | <b>508</b>   | <b>14,46%</b>  |
| <b>Total</b>           | <b>2.081</b> | <b>59,24%</b> | <b>1.432</b> | <b>40,76%</b> | <b>3.513</b> | <b>100,00%</b> |

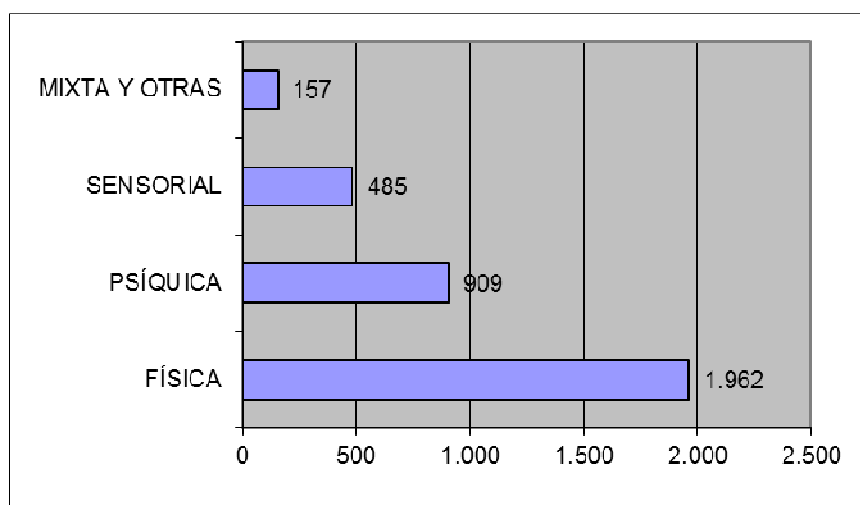
**Gráfico nº 23. Porcentaje de población con discapacidad reconocida en Rioja Baja por grupos de edad**



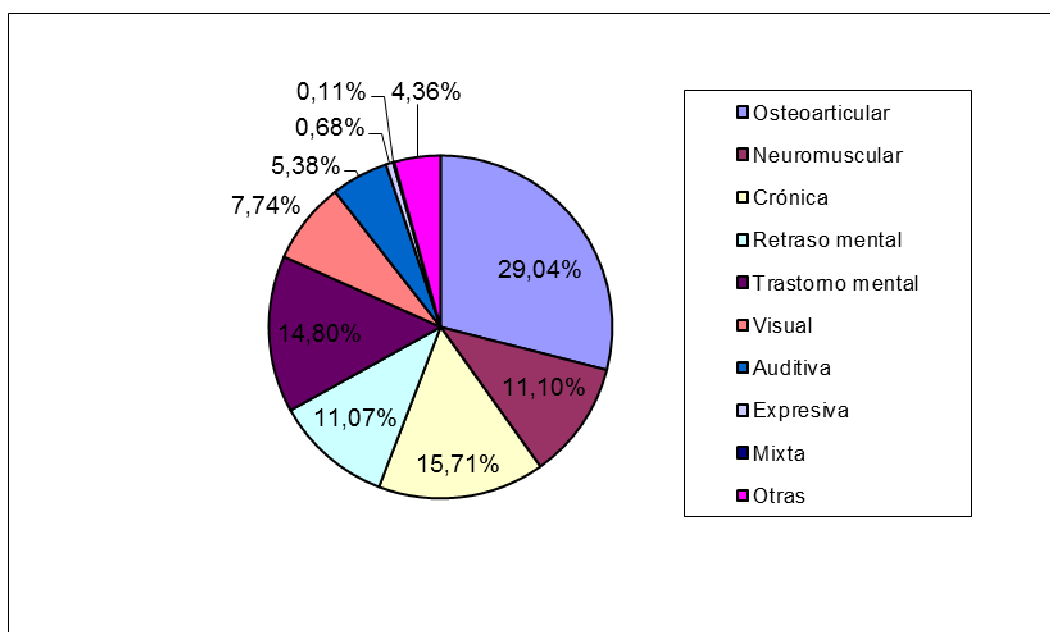
## 5. Distribución de la población con discapacidad reconocida en Rioja Baja según grupo y tipología de la deficiencia principal

Las deficiencias físicas (osteoarticular, neuromuscular y crónicas) son las que presentan una mayor prevalencia, con el 55,85% de la población reconocida con discapacidad residente en Rioja Baja. Las deficiencias psíquicas (trastorno y retraso mental) ocupan el segundo lugar con el 25,88%. Las deficiencias sensoriales (visuales, auditivas, expresivas) suponen un 13,81%. Las deficiencias mixtas y otras representan el 4,47%.

**Gráfico nº 24. Población con discapacidad reconocida en Rioja Baja según el grupo de deficiencia principal**



**Gráfico nº 25. Porcentaje de población con discapacidad reconocida en Rioja Baja según tipología de deficiencia principal**



## 6. Distribución de la población con discapacidad reconocida en Rioja Baja según deficiencia principal y grado de discapacidad

Dentro de la discapacidad moderada las deficiencias físicas son las de mayor prevalencia (40,02%), sobresaliendo la osteoarticular. Los porcentajes de las psíquicas y sensoriales son 13,49% y 8,40% respectivamente.

En las discapacidades graves también sobresalen las deficiencias físicas (10,25%), también con mayor relevancia la osteoarticular. La proporción de las deficiencias psíquicas es del 8,91% y las sensoriales es del 2,05%.

En las discapacidades muy graves casi la mitad son físicas (5,58%), sobresaliendo las neuromusculares.

**Tabla nº 16. Distribución de la población con discapacidad reconocida en Rioja Baja según tipología de la deficiencia principal y grado de discapacidad**

| Deficiencias |                  | Grados de discapacidad |               |                    |               |                          |               |              |                |
|--------------|------------------|------------------------|---------------|--------------------|---------------|--------------------------|---------------|--------------|----------------|
|              |                  | Moderado<br>(33%-64%)  |               | Grave<br>(65%-74%) |               | Muy grave<br>(75% y más) |               | Total        |                |
|              |                  | Nº                     | %             | Nº                 | %             | Nº                       | %             | Nº           | %              |
| Física       | Osteoarticular   | 846                    | 24,08%        | 144                | 4,10%         | 30                       | 0,85%         | <b>1.020</b> | <b>29,04%</b>  |
|              | Neuromuscular    | 175                    | 4,98%         | 90                 | 2,56%         | 125                      | 3,56%         | <b>390</b>   | <b>11,10%</b>  |
|              | Crónica          | 385                    | 10,96%        | 126                | 3,59%         | 41                       | 1,17%         | <b>552</b>   | <b>15,71%</b>  |
| Psíquica     | Retraso mental   | 208                    | 5,92%         | 121                | 3,44%         | 60                       | 1,71%         | <b>389</b>   | <b>11,07%</b>  |
|              | Trastorno mental | 266                    | 7,57%         | 192                | 5,47%         | 62                       | 1,76%         | <b>520</b>   | <b>14,80%</b>  |
| Sensorial    | Visual           | 116                    | 3,30%         | 45                 | 1,28%         | 111                      | 3,16%         | <b>272</b>   | <b>7,74%</b>   |
|              | Auditiva         | 160                    | 4,55%         | 26                 | 0,74%         | 3                        | 0,09%         | <b>189</b>   | <b>5,38%</b>   |
|              | Expresiva        | 19                     | 0,54%         | 1                  | 0,03%         | 4                        | 0,11%         | <b>24</b>    | <b>0,68%</b>   |
|              | Mixta            | 2                      | 0,06%         | 2                  | 0,06%         | 0                        | 0,00%         | <b>4</b>     | <b>0,11%</b>   |
|              | Otras            | 84                     | 2,39%         | 42                 | 1,20%         | 27                       | 0,77%         | <b>153</b>   | <b>4,36%</b>   |
|              | <b>Total</b>     | <b>2.261</b>           | <b>64,36%</b> | <b>789</b>         | <b>22,46%</b> | <b>463</b>               | <b>13,18%</b> | <b>3.513</b> | <b>100,00%</b> |



## 7. Distribución de la población con discapacidad reconocida en Rioja Baja según deficiencia principal y sexo

La población masculina con discapacidad reconocida es mayor que la femenina. Esto sucede en todas las deficiencias. Para las deficiencias físicas un 33,65% en los hombres frente a un 22,20% en las mujeres como para las psíquicas, donde la proporción masculina es 15,12% frente al 10,76% en mujeres, y en las sensoriales donde la proporción masculina es de 7,71% y la femenina del 6,09%.

**Tabla nº 17. Distribución de la población con discapacidad reconocida en Rioja Baja según tipología de la deficiencia principal y sexo**

| Deficiencias |                  | Sexo         |               |              |               |              |                |
|--------------|------------------|--------------|---------------|--------------|---------------|--------------|----------------|
|              |                  | Hombres      |               | Mujeres      |               | Total        |                |
|              |                  | Nº           | %             | Nº           | %             | Nº           | %              |
| Física       | Osteoarticular   | 614          | 17,48%        | 406          | 11,56%        | <b>1.020</b> | <b>29,04%</b>  |
|              | Neuromuscular    | 230          | 6,55%         | 160          | 4,55%         | <b>390</b>   | <b>11,10%</b>  |
|              | Crónica          | 338          | 9,62%         | 214          | 6,09%         | <b>552</b>   | <b>15,71%</b>  |
| Psíquica     | Retraso mental   | 230          | 6,55%         | 159          | 4,53%         | <b>389</b>   | <b>11,07%</b>  |
|              | Trastorno mental | 301          | 8,57%         | 219          | 6,23%         | <b>520</b>   | <b>14,80%</b>  |
| Sensorial    | Visual           | 149          | 4,24%         | 123          | 3,50%         | <b>272</b>   | <b>7,74%</b>   |
|              | Auditiva         | 101          | 2,88%         | 88           | 2,50%         | <b>189</b>   | <b>5,38%</b>   |
|              | Expresiva        | 21           | 0,60%         | 3            | 0,09%         | <b>24</b>    | <b>0,68%</b>   |
|              | Mixta            | 0            |               | 4            | 0,11%         | <b>4</b>     | <b>0,11%</b>   |
|              | Otras            | 97           | 2,76%         | 56           | 1,59%         | <b>153</b>   | <b>4,36%</b>   |
|              | <b>Total</b>     | <b>2.081</b> | <b>59,24%</b> | <b>1.432</b> | <b>40,76%</b> | <b>3.513</b> | <b>100,00%</b> |



# **LA POBLACIÓN CON DISCAPACIDAD RECONOCIDA EN RIOJA CENTRO**



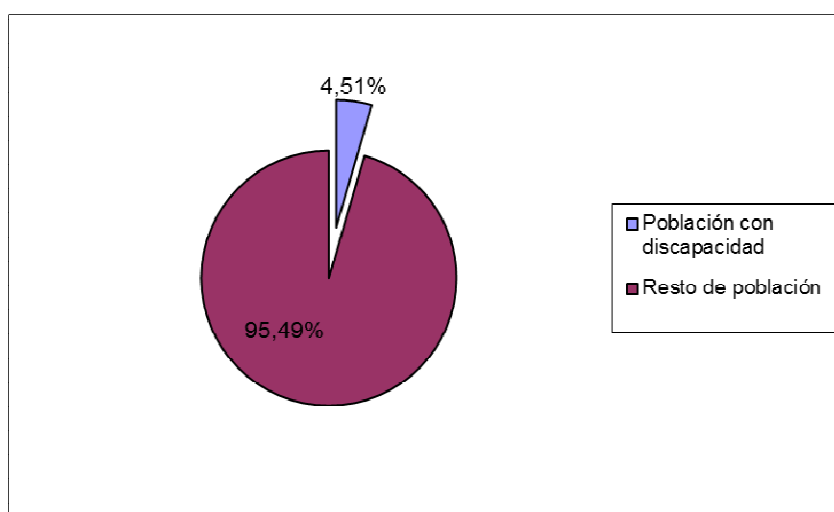
## 1. Población con discapacidad reconocida en Rioja Centro respecto al total poblacional y según sexo

A fecha 01/01/2015 la población con discapacidad reconocida en Rioja Centro es de 2.054 personas, cifra que representa el 4,51% de la población de la zona, y el 11,38% del total de población con discapacidad reconocida.

**Tabla nº 18. Población con discapacidad reconocida en Rioja Centro respecto al total de la población de la zona**

| Población de Rioja Centro | Población de la Rioja Centro con discapacidad reconocida (1/1/2015) |                | Total (Padrón 2014) <sup>7</sup> |                |
|---------------------------|---|----------------|----------------------------------|----------------|
|                           | Nº  | % <sup>8</sup> | Nº                               | %              |
| <b>Hombres</b>            | 1.212   | 5,10%          | 23.749                           | 52,11%         |
| <b>Mujeres</b>            | 842   | 3,86%          | 21.822                           | 47,89%         |
| <b>Total</b>              | <b>2.054</b>  | <b>4,51%</b>   | <b>45.571</b>                    | <b>100,00%</b> |

**Gráfico nº 26. Porcentaje de población con discapacidad reconocida sobre la población de Rioja Centro**



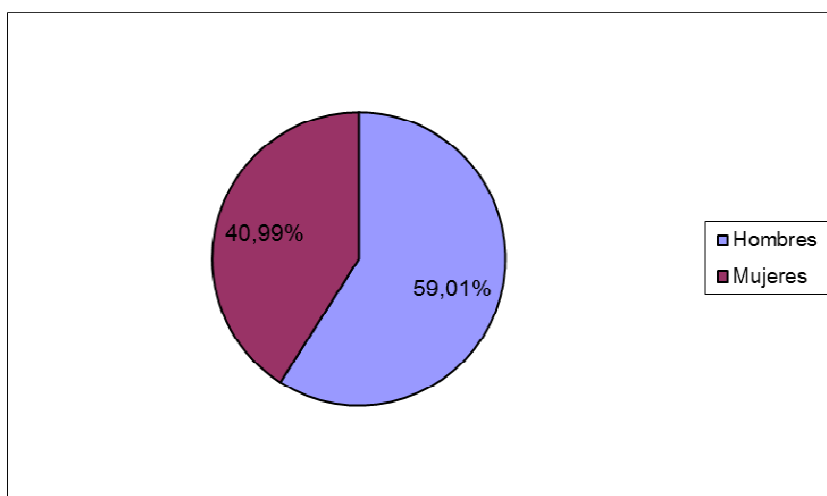
Del total de población con discapacidad reconocida, 1.212 son hombres, que suponen el 5,10% de todos los varones, y 842 son mujeres, que corresponden al 3,86% de la población femenina.

Del total de población con discapacidad reconocida de Rioja Centro 1.212 son hombres, que suponen el 59,01%, y 842 son mujeres, que representan el 40,99%. En el total poblacional de Rioja Centro, la proporción por sexos es del 52,11% de hombres y el 47,89% de mujeres.

<sup>7</sup> Datos de población del Padrón Municipal 2014 del INE

<sup>8</sup> Porcentaje con discapacidad respecto al total de la población del mismo sexo de Rioja Centro

**Gráfico nº 27 Porcentaje de población con discapacidad reconocida en Rioja Centro según sexo**

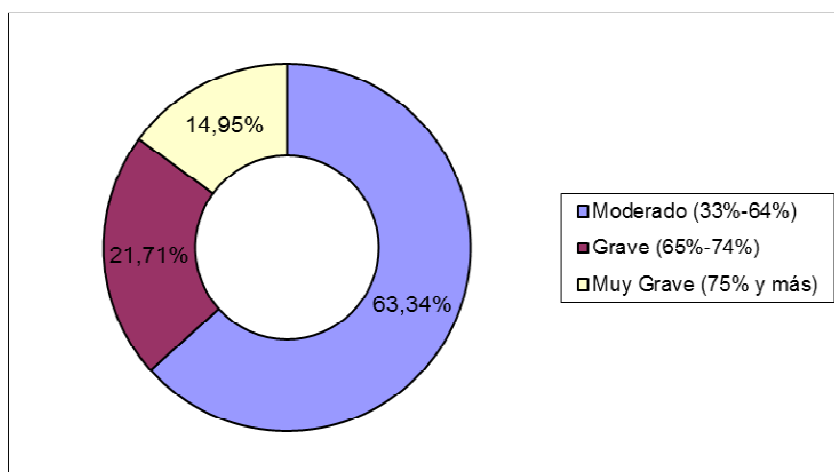


A fecha 30/06/2000 la población con discapacidad reconocida en Rioja Baja era de 1.252. Se observa que entre ambas fechas la población discapacitada aumentó en un 64,06%, cifra que está por encima del incremento de la población con discapacidad reconocida en La Rioja (42,25%).

## **2. Población con discapacidad reconocida en Rioja Centro según el grado de discapacidad**

Teniendo en cuenta el grado de discapacidad, más de la mitad de la población con discapacidad reconocida el 63,34% presenta una discapacidad moderada, mientras que el 21,71% una discapacidad grave y el 14,95% presenta una discapacidad muy grave.

**Gráfico nº 28. Porcentaje de población con discapacidad reconocida en Rioja Centro según grado de discapacidad**



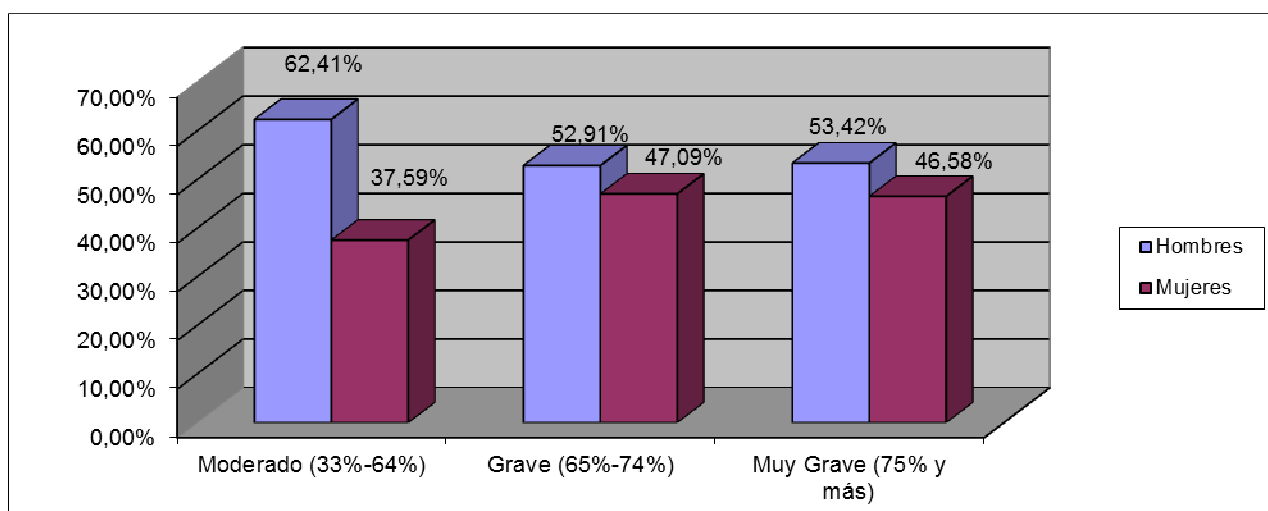
### 3. Población con discapacidad reconocida en Rioja Centro según sexo y grado de discapacidad

El grado de discapacidad según el sexo refleja una mayor prevalencia de la discapacidad moderada en hombres que en mujeres 62,41% y 37,59%, mientras que en la discapacidad grave y muy grave esta diferencia es menor 52,91% de hombres frente a 47,09% de mujeres y 53,42% de hombres frente a 46,58% de mujeres respectivamente.

**Tabla nº 19. Distribución de la población con discapacidad reconocida en Rioja Centro según sexo y grado de discapacidad**

| Sexo           | Grado de discapacidad |                |                 |                |                       |                | Total        |                |
|----------------|-----------------------|----------------|-----------------|----------------|-----------------------|----------------|--------------|----------------|
|                | Moderado (33%-64%)    |                | Grave (65%-74%) |                | Muy grave (75% y más) |                | Nº           | %              |
|                | Nº                    | %              | Nº              | %              | Nº                    | %              |              |                |
| <b>Hombres</b> | 812                   | 62,41%         | 236             | 52,91%         | 164                   | 53,42%         | <b>1.212</b> | <b>59,01%</b>  |
| <b>Mujeres</b> | 489                   | 37,59%         | 210             | 47,09%         | 143                   | 46,58%         | <b>842</b>   | <b>40,99%</b>  |
| <b>Total</b>   | <b>1.301</b>          | <b>100,00%</b> | <b>446</b>      | <b>100,00%</b> | <b>307</b>            | <b>100,00%</b> | <b>2.054</b> | <b>100,00%</b> |

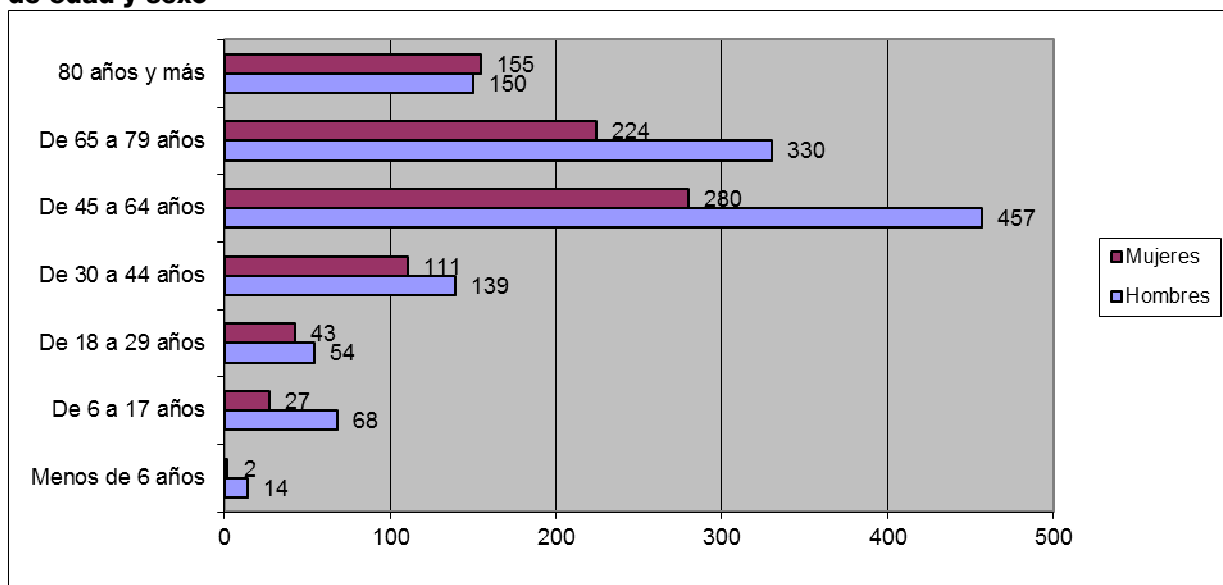
**Gráfico nº 29. Porcentaje de población con discapacidad reconocida en Rioja Centro según sexo y grado de discapacidad**



#### 4. Población con discapacidad reconocida en Rioja Centro según grupos de edad y sexo

Los menores y jóvenes de 0 a 17 años representan el 5,40% del total de población con discapacidad reconocida. La población adulta de 18 a 64 años supone el 52,78% y las personas mayores de 65 años son el 41,82%. En todos los tramos de edad el porcentaje de hombres supera al de mujeres excepto en el de 80 años y más.

**Gráfico nº 30. Población con discapacidad reconocida en Rioja Centro según grupos de edad y sexo**



**Tabla nº 20. Población con discapacidad reconocida en Rioja Centro según grupos de edad y sexo**

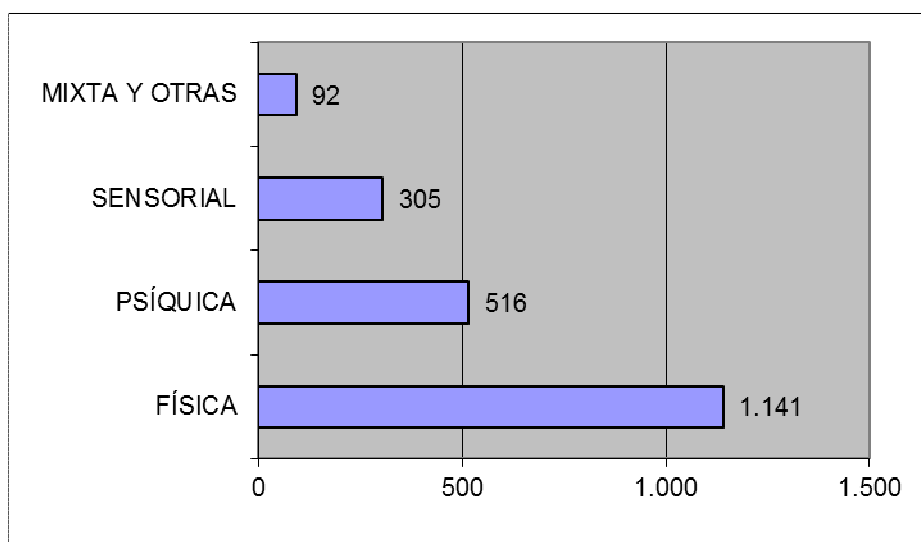
| Edades                 | Hombres      |               | Mujeres    |               | Total        |                |
|------------------------|--------------|---------------|------------|---------------|--------------|----------------|
|                        | Nº           | %             | Nº         | %             | Nº           | %              |
| <b>Menos de 6 años</b> | 14           | 0,68%         | 2          | 0,10%         | <b>16</b>    | <b>0,78%</b>   |
| <b>De 6 a 17 años</b>  | 68           | 3,31%         | 27         | 1,31%         | <b>95</b>    | <b>4,63%</b>   |
| <b>De 18 a 29 años</b> | 54           | 2,63%         | 43         | 2,09%         | <b>97</b>    | <b>4,72%</b>   |
| <b>De 30 a 44 años</b> | 139          | 6,77%         | 111        | 5,40%         | <b>250</b>   | <b>12,17%</b>  |
| <b>De 45 a 64 años</b> | 457          | 22,25%        | 280        | 13,63%        | <b>737</b>   | <b>35,88%</b>  |
| <b>De 65 a 79 años</b> | 330          | 16,07%        | 224        | 10,91%        | <b>554</b>   | <b>26,97%</b>  |
| <b>80 años y más</b>   | 150          | 7,30%         | 155        | 7,55%         | <b>305</b>   | <b>14,85%</b>  |
| <b>Total</b>           | <b>1.212</b> | <b>59,01%</b> | <b>842</b> | <b>40,99%</b> | <b>2.054</b> | <b>100,00%</b> |



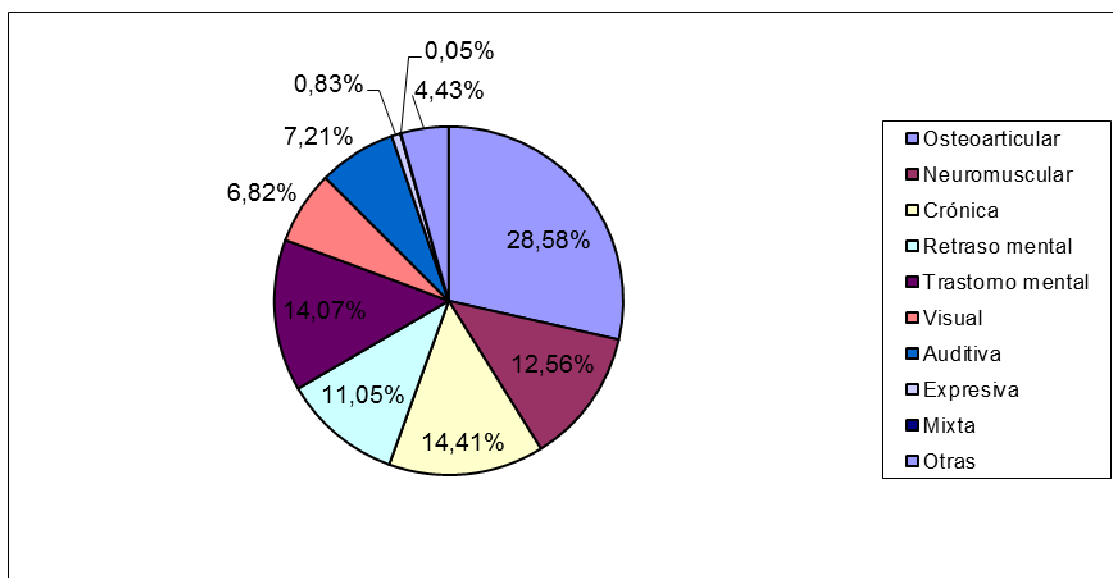
## 5. Distribución de la población con discapacidad reconocida en Rioja Centro según grupo y tipología de deficiencia principal

Las deficiencias físicas (osteoarticular, neuromuscular y crónicas) son las que presentan una mayor prevalencia, con el 55,55% de la población reconocida con discapacidad residente en Rioja Centro. Las deficiencias psíquicas (trastorno y retraso mental) ocupan el segundo lugar con el 25,12%. Las deficiencias sensoriales (visuales, auditivas, expresivas) suponen un 14,85%. Otras deficiencias representan el 4,48%.

**Gráfico nº 31. Población con discapacidad reconocida en Rioja Centro según grupo de deficiencia principal**



**Gráfico nº 32. Porcentaje de población con discapacidad reconocida en Rioja Centro según tipología de deficiencia principal**



## 6. Distribución de la población con discapacidad reconocida en Rioja Centro según deficiencia principal y grado de discapacidad

Dentro de la discapacidad moderada las deficiencias físicas son las de mayor prevalencia 38,39%, sobresaliendo la osteoarticular. Los porcentajes de las psíquicas y sensoriales son 12,07% y 9,44% respectivamente.

En las discapacidades graves también sobresalen las deficiencias físicas 9,69%, con mayor relevancia la osteoarticular. La proporción de las deficiencias psíquicas es del 8,13%.

En las discapacidades muy graves casi la mitad son físicas 6,48%, sobresaliendo las neuromusculares.

**Tabla nº 21. Distribución de la población con discapacidad reconocida en Rioja Centro según tipología de la deficiencia principal y grado de discapacidad**

| Deficiencias |                  | Grados de discapacidad |               |                    |               |                          |               |              |                |
|--------------|------------------|------------------------|---------------|--------------------|---------------|--------------------------|---------------|--------------|----------------|
|              |                  | Moderado<br>(33%-64%)  |               | Grave<br>(65%-74%) |               | Muy grave<br>(75% y más) |               | Total        |                |
|              |                  | Nº                     | %             | Nº                 | %             | Nº                       | %             | Nº           | %              |
| Física       | Osteoarticular   | 486                    | 23,66%        | 81                 | 3,94%         | 20                       | 0,97%         | <b>587</b>   | <b>28,58%</b>  |
|              | Neuromuscular    | 117                    | 5,70%         | 52                 | 2,53%         | 89                       | 4,33%         | <b>258</b>   | <b>12,56%</b>  |
|              | Crónica          | 206                    | 10,03%        | 66                 | 3,21%         | 24                       | 1,17%         | <b>296</b>   | <b>14,41%</b>  |
| Psíquica     | Retraso mental   | 110                    | 5,36%         | 66                 | 3,21%         | 51                       | 2,48%         | <b>227</b>   | <b>11,05%</b>  |
|              | Trastorno mental | 138                    | 6,72%         | 101                | 4,92%         | 50                       | 2,43%         | <b>289</b>   | <b>14,07%</b>  |
| Sensorial    | Visual           | 59                     | 2,87%         | 27                 | 1,31%         | 54                       | 2,63%         | <b>140</b>   | <b>6,82%</b>   |
|              | Auditiva         | 125                    | 6,09%         | 18                 | 0,88%         | 5                        | 0,24%         | <b>148</b>   | <b>7,21%</b>   |
|              | Expresiva        | 10                     | 0,49%         | 6                  | 0,29%         | 1                        | 0,05%         | <b>17</b>    | <b>0,83%</b>   |
|              | Mixta            | 0                      | 0,00%         | 0                  | 0,00%         | 1                        | 0,05%         | <b>1</b>     | <b>0,05%</b>   |
|              | Otras            | 50                     | 2,43%         | 29                 | 1,41%         | 12                       | 0,58%         | <b>91</b>    | <b>4,43%</b>   |
|              | <b>Total</b>     | <b>1.301</b>           | <b>63,34%</b> | <b>446</b>         | <b>21,71%</b> | <b>307</b>               | <b>14,95%</b> | <b>2.054</b> | <b>100,00%</b> |

## 7. Distribución de la población con discapacidad reconocida en Rioja Centro según deficiencia principal y sexo

El porcentaje de la población masculina con discapacidad reconocida es casi de diecinueve puntos superior a la femenina, y casi catorce puntos porcentuales para las deficiencias físicas 34,52% en los hombres frente al 21,03% en las mujeres. En las psíquicas los porcentajes son: la proporción masculina es el 13,10% frente al 12,03% en mujeres. Y en las sensoriales, el porcentaje masculino es del 8,52% y el femenino del 6,33%.

**Tabla nº 22. Distribución de la población con discapacidad reconocida en Rioja Centro según tipología de la deficiencia principal y sexo**

| Deficiencias |                  | Sexo         |               |            |               |              |                |
|--------------|------------------|--------------|---------------|------------|---------------|--------------|----------------|
|              |                  | Hombres      |               | Mujeres    |               | Total        |                |
|              |                  | Nº           | %             | Nº         | %             | Nº           | %              |
| Física       | Osteoarticular   | 357          | 17,38%        | 230        | 11,20%        | <b>587</b>   | <b>28,58%</b>  |
|              | Neuromuscular    | 165          | 8,03%         | 93         | 4,53%         | <b>258</b>   | <b>12,56%</b>  |
|              | Crónica          | 187          | 9,10%         | 109        | 5,31%         | <b>296</b>   | <b>14,41%</b>  |
| Psíquica     | Retraso mental   | 136          | 6,62%         | 91         | 4,43%         | <b>227</b>   | <b>11,05%</b>  |
|              | Trastorno mental | 133          | 6,48%         | 156        | 7,59%         | <b>289</b>   | <b>14,07%</b>  |
| Sensorial    | Visual           | 72           | 3,51%         | 68         | 3,31%         | <b>140</b>   | <b>6,82%</b>   |
|              | Auditiva         | 87           | 4,24%         | 61         | 2,97%         | <b>148</b>   | <b>7,21%</b>   |
|              | Expresiva        | 16           | 0,78%         | 1          | 0,05%         | <b>17</b>    | <b>0,83%</b>   |
|              | Mixta            | 1            | 0,05%         | 0          | 0,00%         | <b>1</b>     | <b>0,05%</b>   |
|              | Otras            | 58           | 2,82%         | 33         | 0             | <b>91</b>    | <b>4,43%</b>   |
|              | <b>Total</b>     | <b>1.212</b> | <b>59,01%</b> | <b>842</b> | <b>40,99%</b> | <b>2.054</b> | <b>100,00%</b> |



# **LA POBLACIÓN CON DISCAPACIDAD RECONOCIDA EN RIOJA ALTA**



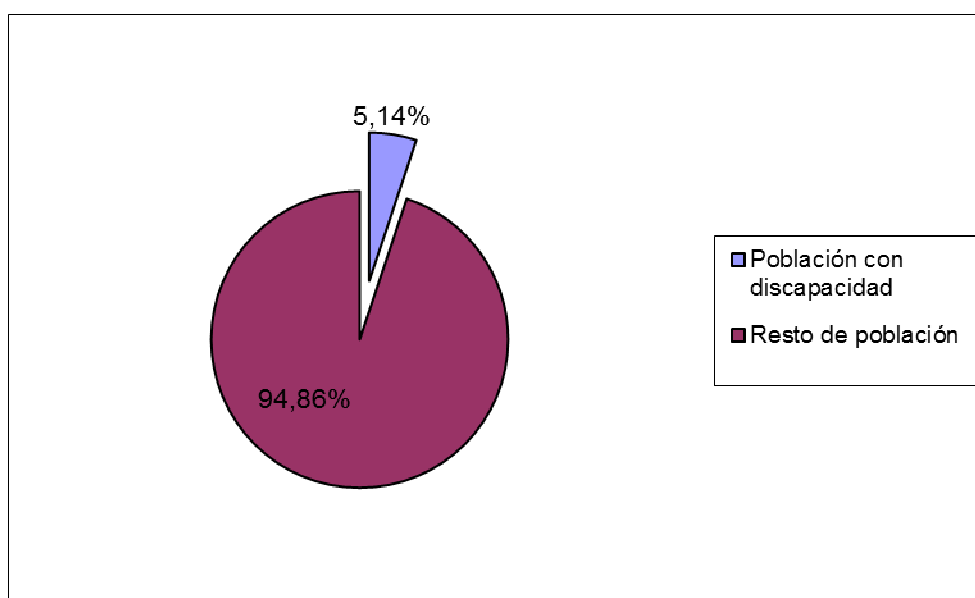
## 1. Población con discapacidad reconocida en Rioja Alta respecto al total poblacional y según sexo

A fecha 01/01/2015 la población con discapacidad reconocida en Rioja Alta es de 2.518 personas, cifra que representa el 5,14% de la población de la zona, y el 13,95% del total de población con discapacidad reconocida.

**Tabla nº 23. Población con discapacidad reconocida en Rioja Alta respecto al total de la población de la zona**

| Población de Rioja Alta | Población de la Rioja Alta con discapacidad reconocida (1/1/2015) |                 | Total (Padrón 2014) <sup>9</sup> |                |
|-------------------------|---|-----------------|----------------------------------|----------------|
|                         | Nº  | % <sup>10</sup> | Nº                               | %              |
| <b>Hombres</b>          | 1.509   | 5,95%           | 25.342                           | 51,71%         |
| <b>Mujeres</b>          | 1.009   | 4,26%           | 23.668                           | 48,29%         |
| <b>Total</b>            | <b>2.518</b>  | <b>5,14%</b>    | <b>49.010</b>                    | <b>100,00%</b> |

**Gráfico nº 33. Porcentaje de población con discapacidad reconocida sobre la población de Rioja Alta**



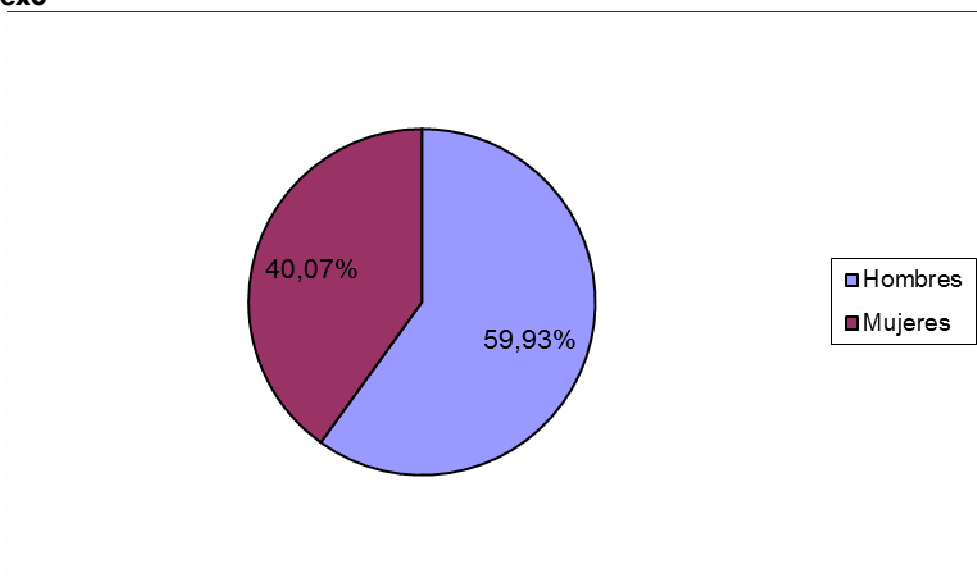
Del total de población con discapacidad reconocida, 1.509 son hombres, que suponen el 5,95% de todos los varones, y 1.009 son mujeres, que corresponden 4,26% de la población femenina.

Del total de población con discapacidad de Rioja Alta 1.509 son hombres, que suponen el 59,93%, y 1.009 son mujeres, que representan el 40,07%. En el total poblacional de Rioja Alta, la proporción por sexos es del 51,71% de hombres y el 48,29% de mujeres.

<sup>9</sup> Datos de población del Padrón Municipal 2014 del INE

<sup>10</sup> Porcentaje con discapacidad respecto al total de la población del mismo sexo de Rioja Alta

**Gráfico nº 34. Porcentaje de población con discapacidad reconocida en Rioja Alta según sexo**

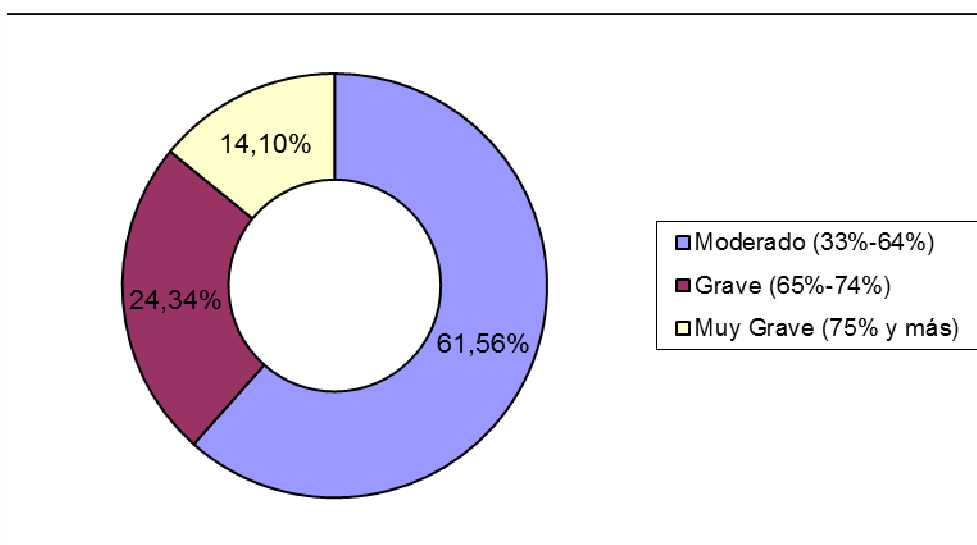


A fecha 30/06/2000 la población con discapacidad reconocida en Rioja Alta era de 1.820. Se observa que entre ambas fechas la población con discapacidad aumentó en un 38,25%, cifra que está por debajo del incremento de la población con discapacidad en La Rioja (42,25%).

## **2. Población con discapacidad reconocida en Rioja Alta según el grado de discapacidad**

Según el grado de discapacidad, el 61,56% de la población con discapacidad reconocida presenta una discapacidad moderada, el 24,34% una discapacidad grave y el 14,10% una discapacidad muy grave.

**Gráfico nº 35. Porcentaje de población con discapacidad reconocida en Rioja Alta según grado de discapacidad**





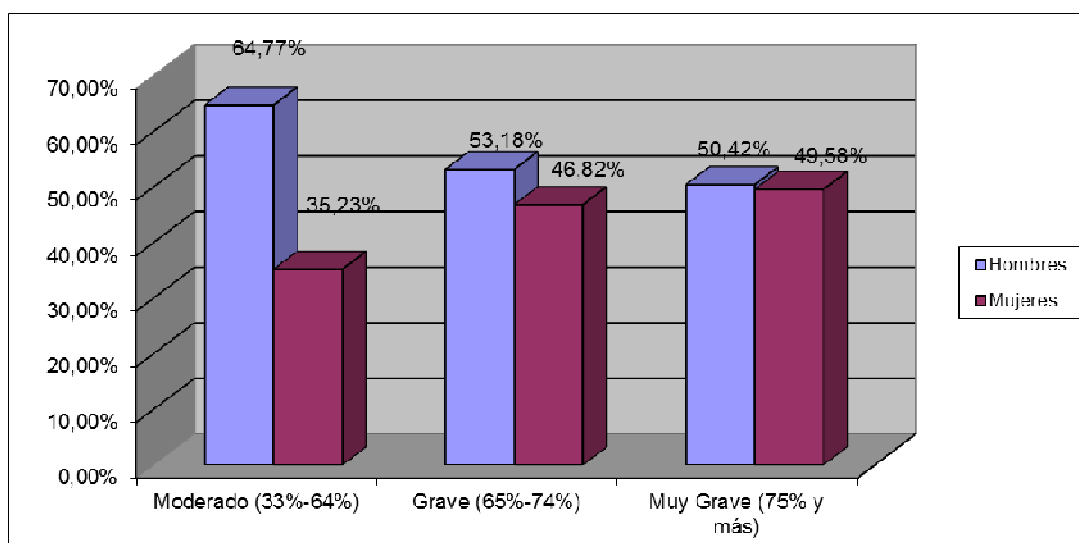
### 3. Población con discapacidad reconocida en Rioja Alta según sexo y grado de discapacidad

El grado de discapacidad según el sexo refleja un mayor porcentaje de la discapacidad moderada en hombres que en mujeres 64,77% frente a 35,23%, en la discapacidad grave es del 53,18% y 46,82% respectivamente, y en la discapacidad muy grave la diferencia es menor 50,42% de hombres frente a 49,58% de mujeres.

**Tabla nº 24. Distribución de la población con discapacidad reconocida en Rioja Alta según sexo y grado de discapacidad**

| Sexo           | Grado de discapacidad |                |                 |                |                       |                |              |                |
|----------------|-----------------------|----------------|-----------------|----------------|-----------------------|----------------|--------------|----------------|
|                | Moderado (33%-64%)    |                | Grave (65%-74%) |                | Muy grave (75% y más) |                | Total        |                |
|                | Nº                    | %              | Nº              | %              | Nº                    | %              | Nº           | %              |
| <b>Hombres</b> | 1.004                 | 64,77%         | 326             | 53,18%         | 179                   | 50,42%         | <b>1.509</b> | <b>59,93%</b>  |
| <b>Mujeres</b> | 546                   | 35,23%         | 287             | 46,82%         | 176                   | 49,58%         | <b>1.009</b> | <b>40,07%</b>  |
| <b>Total</b>   | <b>1.550</b>          | <b>100,00%</b> | <b>613</b>      | <b>100,00%</b> | <b>355</b>            | <b>100,00%</b> | <b>2.518</b> | <b>100,00%</b> |

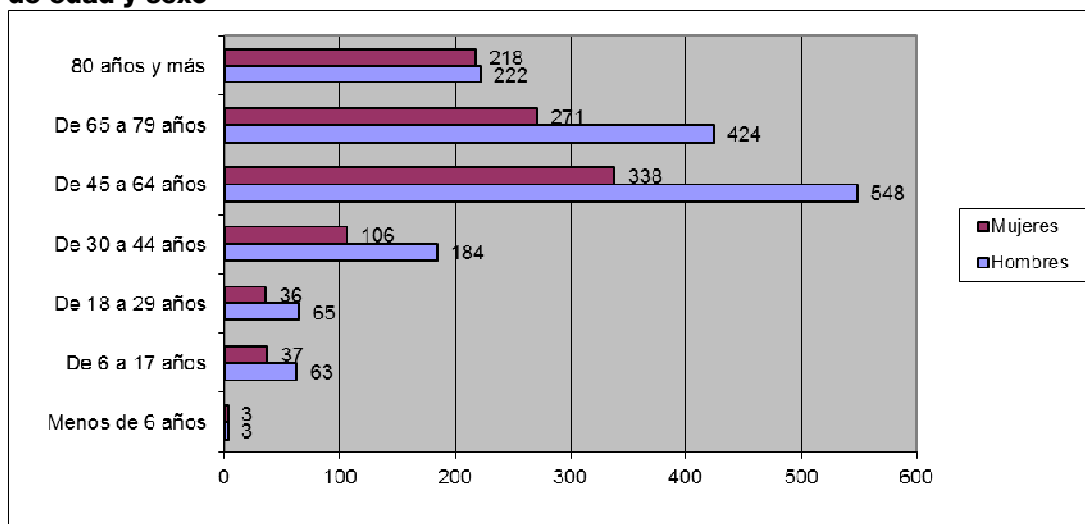
**Gráfico nº 36. Porcentaje de población con discapacidad reconocida en Rioja Alta según sexo y grado de discapacidad**



#### 4. Población con discapacidad reconocida en Rioja Alta según grupos de edad y sexo

Los menores y jóvenes de 0 a 17 años representan el 4,21% del total de población con discapacidad reconocida. La población adulta de 18 a 64 años supone el 50,71%, las personas mayores de 65 años son el 45,08%. En todos los tramos de edad el porcentaje de hombres supera al de mujeres.

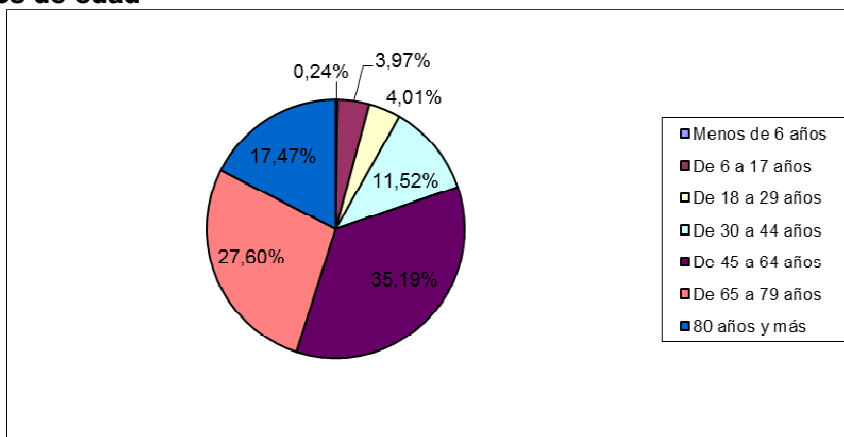
**Gráfico nº 37. Población con discapacidad reconocida en Rioja Alta según grupos de edad y sexo**



**Tabla nº 25. Población con discapacidad reconocida en Rioja Alta según grupos de edad y sexo**

| Edades          | Hombres      |               | Mujeres      |               | Total        |                |
|-----------------|--------------|---------------|--------------|---------------|--------------|----------------|
|                 | Nº           | %             | Nº           | %             | Nº           | %              |
| Menos de 6 años | 3            | 0,12%         | 3            | 0,12%         | 6            | 0,24%          |
| De 6 a 17 años  | 63           | 2,50%         | 37           | 1,47%         | 100          | 3,97%          |
| De 18 a 29 años | 65           | 2,58%         | 36           | 1,43%         | 101          | 4,01%          |
| De 30 a 44 años | 184          | 7,31%         | 106          | 4,21%         | 290          | 11,52%         |
| De 45 a 64 años | 548          | 21,76%        | 338          | 13,42%        | 886          | 35,19%         |
| De 65 a 79 años | 424          | 16,84%        | 271          | 10,76%        | 695          | 27,60%         |
| 80 años y más   | 222          | 8,82%         | 218          | 8,66%         | 440          | 17,47%         |
| <b>Total</b>    | <b>1.509</b> | <b>59,93%</b> | <b>1.009</b> | <b>40,07%</b> | <b>2.518</b> | <b>100,00%</b> |

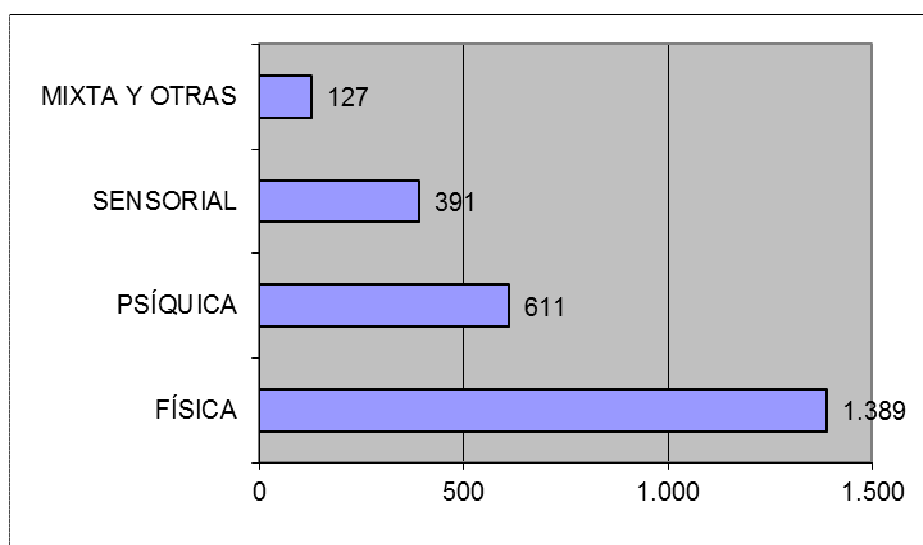
**Gráfico nº 38. Porcentaje de población con discapacidad reconocida en Rioja Alta por grupos de edad**



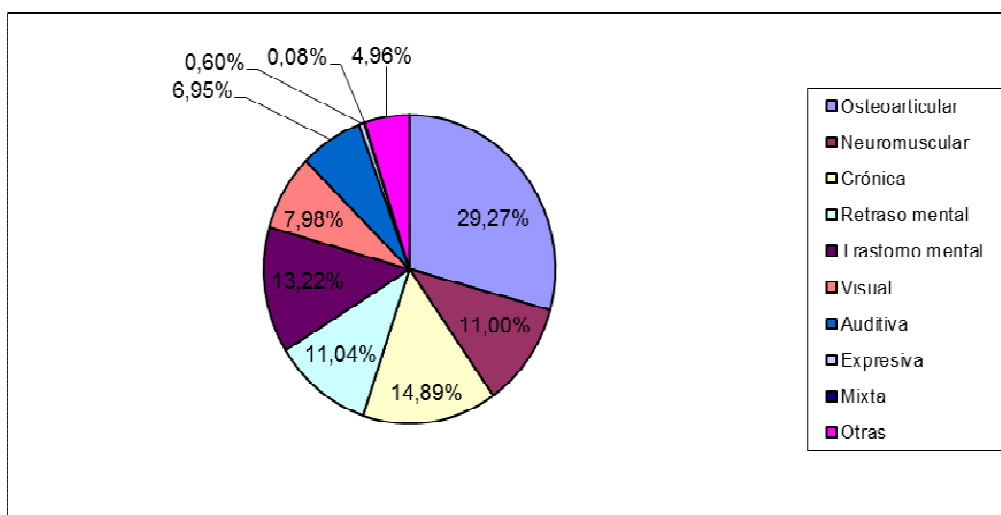
## 5. Distribución de la población con discapacidad reconocida en Rioja Alta según grupo y tipología de deficiencia principal

Las deficiencias físicas (osteoarticular, neuromuscular y crónicas) son las que presentan una mayor prevalencia, con el 55,16% de la población con discapacidad reconocida de Rioja Alta. Las deficiencias psíquicas (trastorno y retraso mental) ocupan el segundo lugar con el 24,27%. Las deficiencias sensoriales (visuales, auditivas, expresivas) suponen un 15,53%. Las deficiencias mixtas y otras representan el 5,04%.

**Gráfico nº 39. Población con discapacidad reconocida en Rioja Alta según grupo de deficiencia principal**



**Gráfico nº 40. Porcentaje de población con discapacidad reconocida en Rioja Alta según tipología de la deficiencia principal**



## 6. Distribución de la población con discapacidad reconocida en Rioja Alta según deficiencia principal y grado de discapacidad

En la categoría de la discapacidad moderada las deficiencias físicas son las de mayor prevalencia (38,01%), sobresaliendo la osteoarticular. Los porcentajes de las psíquicas y sensoriales son 11,08% y 9,77% respectivamente.

En las discapacidades graves también sobresalen las deficiencias físicas (11,20%), con mayor relevancia de las osteoarticulares. La proporción de las deficiencias psíquicas es del 9,45%.

En las discapacidades muy graves casi la mitad son físicas (5,96%), sobresaliendo las neuromusculares.

**Tabla nº 26. Distribución de la población con discapacidad reconocida en Rioja Alta según tipología de la deficiencia principal y grado de discapacidad**

| Deficiencias |                  | Grados de discapacidad |               |                 |               |                       |               |              |                |
|--------------|------------------|------------------------|---------------|-----------------|---------------|-----------------------|---------------|--------------|----------------|
|              |                  | Moderado (33%-64%)     |               | Grave (65%-74%) |               | Muy grave (75% y más) |               | Total        |                |
|              |                  | Nº                     | %             | Nº              | %             | Nº                    | %             | Nº           | %              |
| Física       | Osteoarticular   | 596                    | 23,67%        | 112             | 4,45%         | 29                    | 1,15%         | <b>737</b>   | <b>29,27%</b>  |
|              | Neuromuscular    | 117                    | 4,65%         | 59              | 2,34%         | 101                   | 4,01%         | <b>277</b>   | <b>11,00%</b>  |
|              | Crónica          | 244                    | 9,69%         | 111             | 4,41%         | 20                    | 0,79%         | <b>375</b>   | <b>14,89%</b>  |
| Psíquica     | Retraso mental   | 142                    | 5,64%         | 87              | 3,46%         | 49                    | 1,95%         | <b>278</b>   | <b>11,04%</b>  |
|              | Trastorno mental | 137                    | 5,44%         | 151             | 6,00%         | 45                    | 1,79%         | <b>333</b>   | <b>13,22%</b>  |
| Sensorial    | Visual           | 97                     | 3,85%         | 25              | 0,99%         | 79                    | 3,14%         | <b>201</b>   | <b>7,98%</b>   |
|              | Auditiva         | 141                    | 5,60%         | 30              | 1,19%         | 4                     | 0,16%         | <b>175</b>   | <b>6,95%</b>   |
|              | Expresiva        | 8                      | 0,32%         | 4               | 0,16%         | 3                     | 0,12%         | <b>15</b>    | <b>0,60%</b>   |
|              | Mixta            | 1                      | 0,04%         | 1               | 0,04%         | 0                     | 0,00%         | <b>2</b>     | <b>0,08%</b>   |
|              | Otras            | 67                     | 2,66%         | 33              | 1,31%         | 25                    | 0,99%         | <b>125</b>   | <b>4,96%</b>   |
|              | <b>Total</b>     | <b>1.550</b>           | <b>61,56%</b> | <b>613</b>      | <b>24,34%</b> | <b>355</b>            | <b>14,10%</b> | <b>2.518</b> | <b>100,00%</b> |

## 7. Distribución de la población con discapacidad reconocida en Rioja Alta según deficiencia principal y sexo

La población masculina con discapacidad reconocida es de casi veinte puntos porcentuales superior a la femenina. La diferencia es de casi catorce puntos para las deficiencias físicas 34,27% en los hombres frente al 20,89% en las mujeres. En las psíquicas los porcentajes están más igualados, la proporción masculina es 13,82% frente al 10,44% en la femenina. En las sensoriales, el 8,66% corresponde a la masculina y el 6,87% la femenina.

**Tabla n° 27. Distribución de la población con discapacidad reconocida en Rioja Alta según tipología de la deficiencia principal y sexo**

| Deficiencias |                  | Sexo         |               |              |               |              |                |
|--------------|------------------|--------------|---------------|--------------|---------------|--------------|----------------|
|              |                  | Hombres      |               | Mujeres      |               | Total        |                |
|              |                  | N°           | %             | N°           | %             | N°           | %              |
| Física       | Osteoarticular   | 446          | 17,71%        | 291          | 11,56%        | <b>737</b>   | <b>29,27%</b>  |
|              | Neuromuscular    | 169          | 6,71%         | 108          | 4,29%         | <b>277</b>   | <b>11,00%</b>  |
|              | Crónica          | 248          | 9,85%         | 127          | 5,04%         | <b>375</b>   | <b>14,89%</b>  |
| Psíquica     | Retraso mental   | 178          | 7,07%         | 100          | 3,97%         | <b>278</b>   | <b>11,04%</b>  |
|              | Trastorno mental | 170          | 6,75%         | 163          | 6,47%         | <b>333</b>   | <b>13,22%</b>  |
| Sensorial    | Visual           | 111          | 4,41%         | 90           | 3,57%         | <b>201</b>   | <b>7,98%</b>   |
|              | Auditiva         | 95           | 3,77%         | 80           | 3,18%         | <b>175</b>   | <b>6,95%</b>   |
|              | Expresiva        | 12           | 0,48%         | 3            | 0,12%         | <b>15</b>    | <b>0,60%</b>   |
|              | Mixta            | 2            | 0,08%         | 0            | 0,00%         | <b>2</b>     | <b>0,08%</b>   |
|              | Otras            | 78           | 3,10%         | 47           | 1,87%         | <b>125</b>   | <b>4,96%</b>   |
|              | <b>Total</b>     | <b>1.509</b> | <b>59,93%</b> | <b>1.009</b> | <b>40,07%</b> | <b>2.518</b> | <b>100,00%</b> |



## **ANEXO I: Tablas**

|  |    |
|--|----|
| Tabla nº 1. Población con discapacidad reconocida en La Rioja respecto al total de la población riojana.....   | 21 |
| Tabla nº 2. Población con discapacidad reconocida en La Rioja según grupos de edad y sexo .....  | 23 |
| Tabla nº 3. Distribución de la población con discapacidad reconocida en La Rioja según sexo y grado de discapacidad .....                                    | 24 |
| Tabla nº 4. Distribución de la población con discapacidad reconocida en La Rioja según tipología de la deficiencia principal y grado de discapacidad.....    | 26 |
| Tabla nº 5. Distribución de la población con discapacidad reconocida en La Rioja según tipología de la deficiencia principal y sexo .....                    | 27 |
| Tabla nº 6. Distribución territorial de la población con discapacidad reconocida en La Rioja por demarcaciones y grupos de edad .....                        | 28 |
| Tabla nº 7. Población con discapacidad reconocida en La Rioja según zonas básicas de servicios sociales y sexo.....  | 29 |
| Tabla nº 8. Población con discapacidad reconocida en Logroño respecto al total de la población logroñesa.....  | 33 |
| Tabla nº 9. Distribución de la población con discapacidad reconocida en Logroño según sexo y grado de discapacidad .....                                     | 35 |
| Tabla nº 10. Población con discapacidad reconocida en Logroño según grupos de edad y sexo .....  | 36 |
| Tabla nº 11. Distribución de la población con discapacidad reconocida en Logroño según tipología de la deficiencia principal y grado de discapacidad.....    | 38 |
| Tabla nº 12. Distribución de la población con discapacidad reconocida en Logroño según tipología de la deficiencia principal y sexo .....                    | 39 |
| Tabla nº 13. Población con discapacidad reconocida en Rioja Baja respecto al total de la población de la Rioja Baja.....                                     | 43 |
| Tabla nº 14. Distribución de la población con discapacidad reconocida en Rioja Baja según sexo y grado de discapacidad.....                                  | 45 |
| Tabla nº 15. Población con discapacidad reconocida en Rioja Baja según grupos de edad y sexo .....   | 46 |
| Tabla nº 16. Distribución de la población con discapacidad reconocida en Rioja Baja según tipología de la deficiencia principal y grado de discapacidad..... | 48 |
| Tabla nº 17. Distribución de la población con discapacidad reconocida en Rioja Baja según tipología de la deficiencia principal y sexo .....                 | 49 |
| Tabla nº 18. Población con discapacidad reconocida en Rioja Centro respecto al total de la población de la zona .....  | 53 |
| Tabla nº 19. Distribución de la población con discapacidad reconocida en Rioja Centro según sexo y grado de discapacidad.....                                | 55 |

|  |    |
|--|----|
| Tabla nº 20. Población con discapacidad reconocida en Rioja Centro según grupos de edad y sexo .....   | 56 |
| Tabla nº 21. Distribución de la población con discapacidad reconocida en Rioja Centro según tipología de la deficiencia principal y grado de discapacidad..... | 58 |
| Tabla nº 22. Distribución de la población con discapacidad reconocida en Rioja Centro según tipología de la deficiencia principal y sexo .....                 | 59 |
| Tabla nº 23. Población con discapacidad reconocida en Rioja Alta respecto al total de la población de la zona .....  | 63 |
| Tabla nº 24. Distribución de la población con discapacidad reconocida en Rioja Alta según sexo y grado de discapacidad.....                                    | 65 |
| Tabla nº 25. Población con discapacidad reconocida en Rioja Alta según grupos de edad y sexo .....   | 66 |
| Tabla nº 26. Distribución de la población con discapacidad reconocida en Rioja Alta según tipología de la deficiencia principal y grado de discapacidad.....   | 68 |
| Tabla nº 27. Distribución de la población con discapacidad reconocida en Rioja Alta según tipología de la deficiencia principal y sexo .....                   | 69 |



## **ANEXO II: Gráficos**

|   |    |
|---|----|
| Gráfico nº 1. Porcentaje de población con discapacidad reconocida en La Rioja respecto al total de la población riojana.....  | 21 |
| Gráfico nº 2. Porcentaje de población con discapacidad reconocida en La Rioja según sexo .....                                | 22 |
| Gráfico nº 3. Población con discapacidad reconocida en La Rioja según grupos de edad y sexo .....                             | 22 |
| Gráfico nº 4. Porcentaje de población con discapacidad reconocida en La Rioja por grupos de edad.....                         | 23 |
| Gráfico nº 5. Porcentaje de población con discapacidad reconocida en La Rioja según grado de discapacidad .....               | 24 |
| Gráfico nº 6. Población con discapacidad reconocida en La Rioja según sexo y grado de discapacidad .....                      | 24 |
| Gráfico nº 7. Población con discapacidad reconocida en La Rioja según el grupo de deficiencia principal.....                  | 25 |
| Gráfico nº 8. Porcentaje de población con discapacidad reconocida en La Rioja según tipología de deficiencia principal .....  | 25 |
| Gráfico nº 9. Porcentaje de personas con discapacidad reconocida en La Rioja sobre la población total por demarcaciones ..... | 28 |
| Gráfico nº 10. Porcentaje de población con discapacidad reconocida sobre la población de Logroño .....                        | 33 |
| Gráfico nº 11. Porcentaje de población con discapacidad reconocida en Logroño según sexo .....                                | 34 |
| Gráfico nº 12. Porcentaje de población con discapacidad reconocida en Logroño según grado de discapacidad.....                | 34 |
| Gráfico nº 13. Población con discapacidad reconocida en Logroño según sexo y grado de discapacidad .....                      | 35 |
| Gráfico nº 14. Población con discapacidad reconocida en Logroño según grupos de edad y sexo .....                             | 36 |
| Gráfico nº 15. Porcentaje de población con discapacidad reconocida en Logroño por grupos de edad.....                         | 36 |
| Gráfico nº 16. Población con discapacidad reconocida en Logroño según el grupo de deficiencia principal .....                 | 37 |
| Gráfico nº 17. Porcentaje de población con discapacidad reconocida en Logroño según tipología de deficiencia principal.....   | 37 |
| Gráfico nº 18. Porcentaje de población con discapacidad reconocida sobre la población de Rioja Baja .....                     | 43 |
| Gráfico nº 19. Población con discapacidad reconocida en Rioja Baja según sexo .....   | 44 |

|   |    |
|---|----|
| Gráfico nº 20. Porcentaje de población con discapacidad reconocida en Rioja Baja según grado de discapacidad.....                 | 44 |
| Gráfico nº 21. Población con discapacidad reconocida en Rioja Baja según sexo y grado de discapacidad.....                        | 45 |
| Gráfico nº 22. Población con discapacidad reconocida en Rioja Baja según grupos de edad y sexo.....                               | 46 |
| Gráfico nº 23. Porcentaje de población con discapacidad reconocida en Rioja Baja por grupos de edad.....                          | 46 |
| Gráfico nº 24. Población con discapacidad reconocida en Rioja Baja según el grupo de deficiencia principal.....                   | 47 |
| Gráfico nº 25. Porcentaje de población con discapacidad reconocida en Rioja Baja según tipología de deficiencia principal.....    | 47 |
| Gráfico nº 26. Porcentaje de población con discapacidad reconocida sobre la población de Rioja Centro.....                        | 53 |
| Gráfico nº 27 Población con discapacidad reconocida en Rioja Centro según sexo.....   | 54 |
| Gráfico nº 28. Porcentaje de población con discapacidad reconocida en Rioja Centro según grado de discapacidad.....               | 54 |
| Gráfico nº 29. Población con discapacidad reconocida en Rioja Centro según sexo y grado de discapacidad.....                      | 55 |
| Gráfico nº 30. Población con discapacidad reconocida en Rioja Centro según grupos de edad y sexo.....                             | 56 |
| Gráfico nº 31. Población con discapacidad reconocida en Rioja Centro según grupo de deficiencia principal.....                    | 57 |
| Gráfico nº 32. Población con discapacidad reconocida en Rioja Centro según tipología de deficiencia principal.....                | 57 |
| Gráfico nº 33. Porcentaje de población con discapacidad reconocida sobre la población de Rioja Alta.....                          | 63 |
| Gráfico nº 34. Porcentaje de población con discapacidad recocida en Rioja Alta según sexo   | 64 |
| Gráfico nº 35. Porcentaje de población con discapacidad reconocida en Rioja Alta según grado de discapacidad.....                 | 64 |
| Gráfico nº 36. Porcentaje de población con discapacidad reconocida en Rioja Alta según sexo y grado de discapacidad.....          | 65 |
| Gráfico nº 37. Población con discapacidad reconocida en Rioja Alta según grupos de edad y sexo.....                               | 66 |
| Gráfico nº 38. Porcentaje de población con discapacidad reconocida en Rioja Alta por grupos de edad.....                          | 66 |
| Gráfico nº 39. Población con discapacidad reconocida en Rioja Alta según grupo de deficiencia principal.....                      | 67 |
| Gráfico nº 40. Porcentaje de población con discapacidad reconocida en Rioja Alta según tipología de la deficiencia principal..... | 67 |

### **Anexo III: Mapas**

Mapa 1. Distribución territorial de la población con discapacidad reconocida en La Rioja por demarcaciones.....27