

# DATOS ECONÓMICOS DE LAS ENTIDADES LOCALES DE LA RIOJA

**Entidad Local: Treviana**

**N° habitantes: 179**

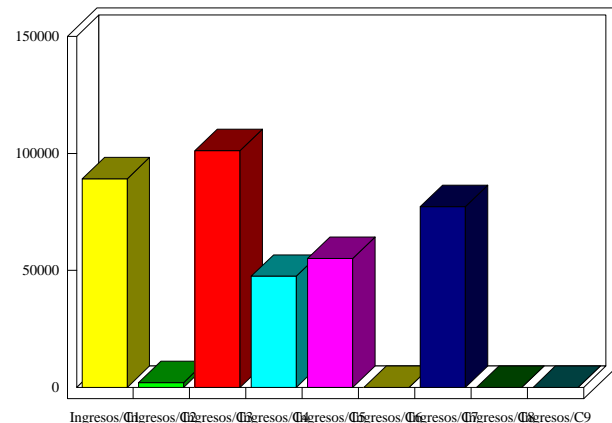
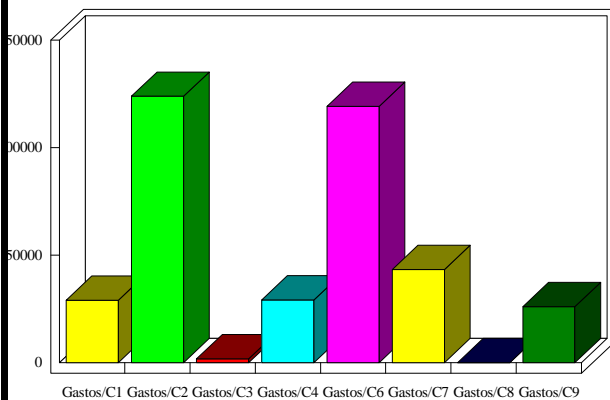
## PRESUPUESTO INICIAL DEL EJERCICIO 2015

### GASTOS

CAPÍTULOS	CRÉDITOS	(%)
I. Personal	29.000,00	7,79%
II. Bienes corrientes	123.900,00	33,28%
III. Financieros	1.800,00	0,48%
IV. Transf. Corrientes	29.100,00	7,82%
<b>TOTAL OP. CORR.</b>	<b>183.800,00</b>	<b>49,37%</b>
VI. Inver. Reales	119.188,49	32,01%
VII. Transf. de Capital	43304,25	11,63%
VIII. Activos Fros.	0,00	0,00%
IX. Pasivos Fros.	26.000,00	6,98%
<b>TOTAL OP.CAPITAL</b>	<b>188.492,74</b>	<b>50,63%</b>
<b>TOTAL GASTOS</b>	<b>372.292,74</b>	<b>100,00%</b>

### INGRESOS

CAPÍTULOS	PREVISIONES	(%)
I. Impuestos Directos	89.200,00	23,96%
II. Imp. Indirectos	2.000,00	0,54%
III. Tasas y otros Ingr.	101.200,74	27,19%
IV. Transf. Corrientes	47.500,00	12,76%
V. Ingr. Patrimoniales	55.122,00	14,81%
<b>TOTAL OP. CORR.</b>	<b>295.022,74</b>	<b>79,26%</b>
VI. Enaj. Inv. Reales	0,00	0,00%
VII. Transf. de Capital	77.200,00	20,74%
VIII. Activos Fros.	0,00	0,00%
IX. Pasivos Fros.	0,00	0,00%
<b>TOTAL OP.CAPITAL</b>	<b>77.200,00</b>	<b>20,74%</b>
<b>TOTAL INGRESOS</b>	<b>372.222,74</b>	<b>100,00%</b>



### INDICADORES PRESUPUESTARIOS

<b>Ahorro Bruto:</b>	<b>113.022,74</b>	<b>Indice Endeudamiento:</b>	<b>9,42%</b>
<b>Ahorro Neto:</b>	<b>85.222,74</b>	<b>Inversiones realizadas/hb.:</b>	<b>665,86</b>