

# DATOS ECONÓMICOS DE LAS ENTIDADES LOCALES DE LA RIOJA

**Entidad Local: Bañares**

**N° habitantes: 284**

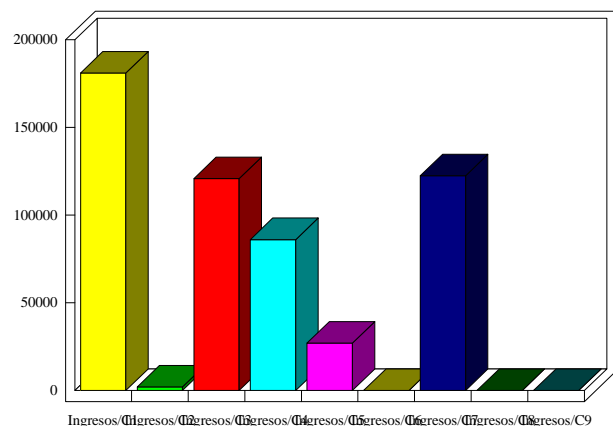
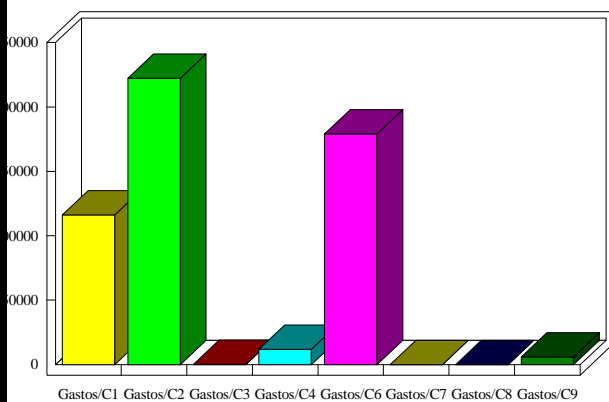
## PRESUPUESTO INICIAL DEL EJERCICIO 2015

### GASTOS

CAPÍTULOS	CRÉDITOS	(%)
I. Personal	116.266,62	21,72%
II. Bienes corrientes	222.200,00	41,52%
III. Financieros	87,16	0,02%
IV. Transf. Corrientes	11.850,00	2,21%
<b>TOTAL OP. CORR.</b>	<b>350.403,78</b>	<b>65,47%</b>
VI. Inver. Reales	178.992,37	33,44%
VII. Transf. de Capital	0,00	0,00%
VIII. Activos Fros.	0,00	0,00%
IX. Pasivos Fros.	5.795,73	1,08%
<b>TOTAL OP.CAPITAL</b>	<b>184.788,10</b>	<b>34,53%</b>
<b>TOTAL GASTOS</b>	<b>535.191,88</b>	<b>100,00%</b>

### INGRESOS

CAPÍTULOS	PREVISIONES	(%)
I. Impuestos Directos	181.000,00	33,57%
II. Imp. Indirectos	2.000,00	0,37%
III. Tasas y otros Ingr.	120.770,83	22,40%
IV. Transf. Corrientes	86.000,00	15,95%
V. Ingr. Patrimoniales	27.000,00	5,01%
<b>TOTAL OP. CORR.</b>	<b>416.770,83</b>	<b>77,30%</b>
VI. Enaj. Inv. Reales	0,00	0,00%
VII. Transf. de Capital	122.421,05	22,70%
VIII. Activos Fros.	0,00	0,00%
IX. Pasivos Fros.	0,00	0,00%
<b>TOTAL OP.CAPITAL</b>	<b>122.421,05</b>	<b>22,70%</b>
<b>TOTAL INGRESOS</b>	<b>539.191,88</b>	<b>100,00%</b>



### INDICADORES PRESUPUESTARIOS

<b>Ahorro Bruto:</b>	<b>66.454,21</b>	<b>Indice Endeudamiento:</b>	<b>1,41%</b>
<b>Ahorro Neto:</b>	<b>60.571,32</b>	<b>Inversiones realizadas/hb.:</b>	<b>630,25</b>