

# DATOS ECONÓMICOS DE LAS ENTIDADES LOCALES DE LA RIOJA

**Entidad Local: Badarán**

**N° habitantes: 534**

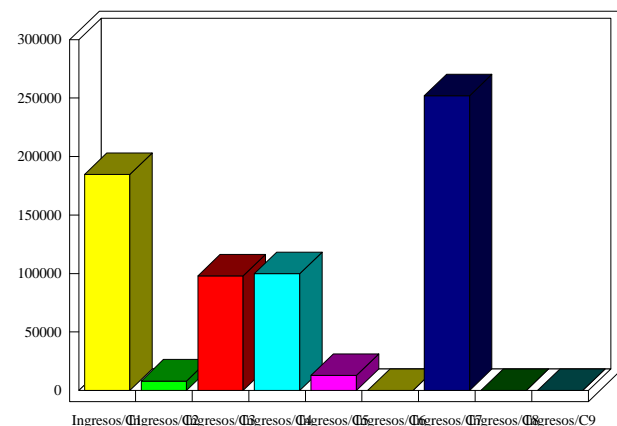
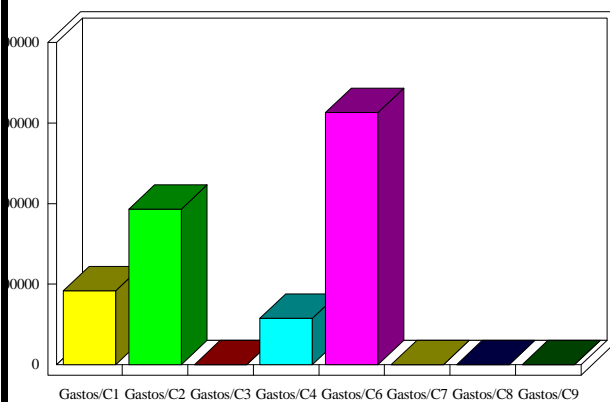
## PRESUPUESTO INICIAL DEL EJERCICIO 2015

### GASTOS

CAPÍTULOS	CRÉDITOS	(%)
I. Personal	91.700,00	14,00%
II. Bienes corrientes	192.943,00	29,45%
III. Financieros	0,00	0,00%
IV. Transf. Corrientes	57.350,00	8,75%
<b>TOTAL OP. CORR.</b>	<b>341.993,00</b>	<b>52,20%</b>
VI. Inver. Reales	313.110,27	47,80%
VII. Transf. de Capital	0,00	0,00%
VIII. Activos Fros.	0,00	0,00%
IX. Pasivos Fros.	0,00	0,00%
<b>TOTAL OP.CAPITAL</b>	<b>313.110,27</b>	<b>47,80%</b>
<b>TOTAL GASTOS</b>	<b>655.103,27</b>	<b>100,00%</b>

### INGRESOS

CAPÍTULOS	PREVISIONES	(%)
I. Impuestos Directos	184.600,00	28,18%
II. Imp. Indirectos	8.000,00	1,22%
III. Tasas y otros Ingr.	97.882,06	14,94%
IV. Transf. Corrientes	99.800,00	15,23%
V. Ingr. Patrimoniales	12.900,00	1,97%
<b>TOTAL OP. CORR.</b>	<b>403.182,06</b>	<b>61,54%</b>
VI. Enaj. Inv. Reales	0,00	0,00%
VII. Transf. de Capital	251.921,21	38,46%
VIII. Activos Fros.	0,00	0,00%
IX. Pasivos Fros.	0,00	0,00%
<b>TOTAL OP.CAPITAL</b>	<b>251.921,21</b>	<b>38,46%</b>
<b>TOTAL INGRESOS</b>	<b>655.103,27</b>	<b>100,00%</b>



### INDICADORES PRESUPUESTARIOS

<b>Ahorro Bruto:</b>	<b>61.189,06</b>	<b>Indice Endeudamiento:</b>	<b>0,00%</b>
<b>Ahorro Neto:</b>	<b>61.189,06</b>	<b>Inversiones realizadas/hb.:</b>	<b>586,35</b>