

DATOS ECONÓMICOS DE LAS ENTIDADES LOCALES DE LA RIOJA

Entidad Local: Aldeanueva de Ebro

Nº habitantes: 2779

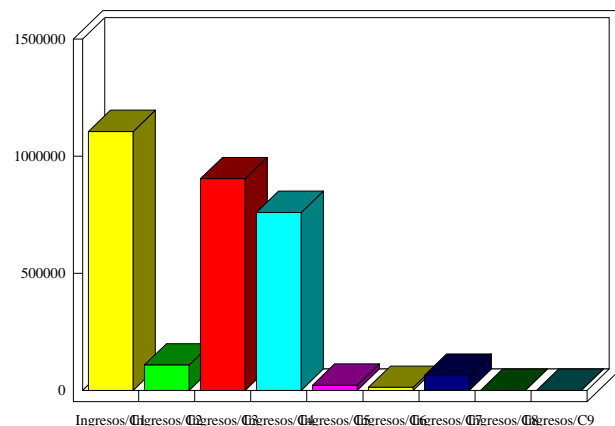
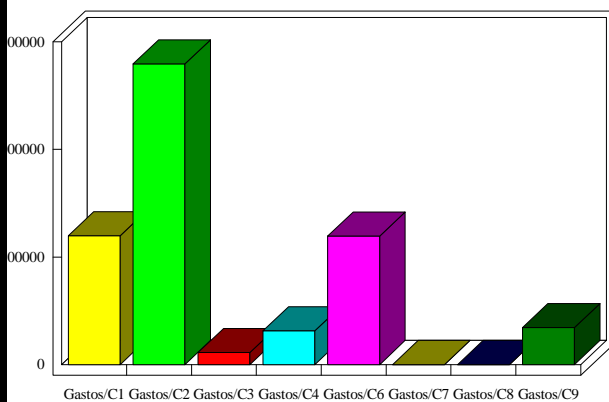
PRESUPUESTO INICIAL DEL EJERCICIO 2015

GASTOS

CAPÍTULOS	CRÉDITOS	(%)
I. Personal	598.544,45	20,11%
II. Bienes corrientes	1.396.682,49	46,92%
III. Financieros	55.600,00	1,87%
IV. Transf. Corrientes	157.115,33	5,28%
TOTAL OP. CORR.	2.207.942,27	74,17%
VI. Inver. Reales	596.750,63	20,05%
VII. Transf. de Capital	0,00	0,00%
VIII. Activos Fros.	0,00	0,00%
IX. Pasivos Fros.	172.000,00	5,78%
TOTAL OP.CAPITAL	768.750,63	25,83%
TOTAL GASTOS	2.976.692,90	100,00%

INGRESOS

CAPÍTULOS	PREVISIONES	(%)
I. Impuestos Directos	1.104.839,00	37,12%
II. Imp. Indirectos	109.000,00	3,66%
III. Tasas y otros Ingr.	903.807,26	30,36%
IV. Transf. Corrientes	759.623,66	25,52%
V. Ingr. Patrimoniales	21.840,00	0,73%
TOTAL OP. CORR.	2.899.109,92	97,39%
VI. Enaj. Inv. Reales	13.000,00	0,44%
VII. Transf. de Capital	64.582,98	2,17%
VIII. Activos Fros.	0,00	0,00%
IX. Pasivos Fros.	0,00	0,00%
TOTAL OP.CAPITAL	77.582,98	2,61%
TOTAL INGRESOS	2.976.692,90	100,00%



INDICADORES PRESUPUESTARIOS

Ahorro Bruto:	746.767,65	Indice Endeudamiento:	7,85%
Ahorro Neto:	519.167,65	Inversiones realizadas/hb.:	214,74