

# DATOS ECONÓMICOS DE LAS ENTIDADES LOCALES DE LA RIOJA

**Entidad Local: Autol**

**Nº habitantes: 4367**

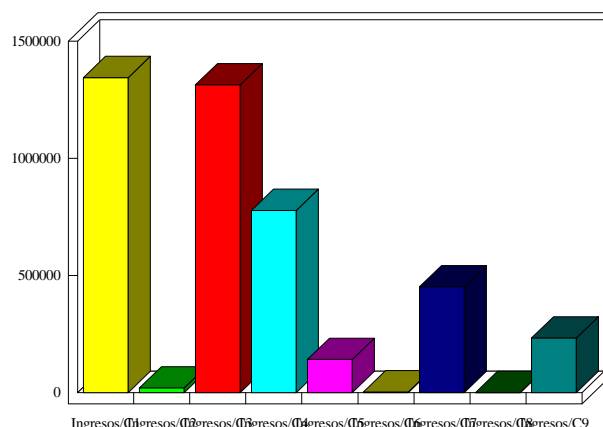
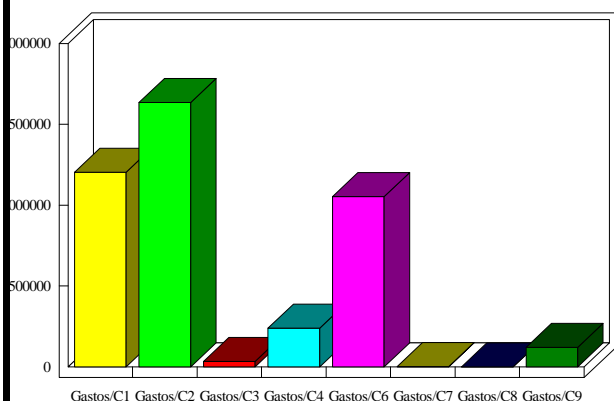
## PRESUPUESTO INICIAL DEL EJERCICIO 2014

### GASTOS

CAPÍTULOS	CRÉDITOS	(%)
I. Personal	1.204.001,33	28,10%
II. Bienes corrientes	1.634.710,31	38,15%
III. Financieros	32.850,32	0,77%
IV. Transf. Corrientes	239.385,64	5,59%
<b>TOTAL OP. CORR.</b>	<b>3.110.947,60</b>	<b>72,61%</b>
VI. Inver. Reales	1.052.235,85	24,56%
VII. Transf. de Capital	1600,00	0,04%
VIII. Activos Fros.	0,00	0,00%
IX. Pasivos Fros.	119.720,68	2,79%
<b>TOTAL OP.CAPITAL</b>	<b>1.173.556,53</b>	<b>27,39%</b>
<b>TOTAL GASTOS</b>	<b>4.284.504,13</b>	<b>100,00%</b>

### INGRESOS

CAPÍTULOS	PREVISIONES	(%)
I. Impuestos Directos	1.344.438,79	31,38%
II. Imp. Indirectos	20.000,00	0,47%
III. Tasas y otros Ingr.	1.313.407,34	30,65%
IV. Transf. Corrientes	777.264,00	18,14%
V. Ingr. Patrimoniales	141.681,00	3,31%
<b>TOTAL OP. CORR.</b>	<b>3.596.791,13</b>	<b>83,95%</b>
VI. Enaj. Inv. Reales	3.200,00	0,07%
VII. Transf. de Capital	451.513,00	10,54%
VIII. Activos Fros.	0,00	0,00%
IX. Pasivos Fros.	233.000,00	5,44%
<b>TOTAL OP.CAPITAL</b>	<b>687.713,00</b>	<b>16,05%</b>
<b>TOTAL INGRESOS</b>	<b>4.284.504,13</b>	<b>100,00%</b>



### INDICADORES PRESUPUESTARIOS

<b>Ahorro Bruto:</b>	518.693,85	<b>Indice Endeudamiento:</b>	4,24%
<b>Ahorro Neto:</b>	366.122,85	<b>Inversiones realizadas/hb.:</b>	240,95