

DATOS ECONÓMICOS DE LAS ENTIDADES LOCALES DE LA RIOJA

Entidad Local: Alfaro

Nº habitantes: 9688

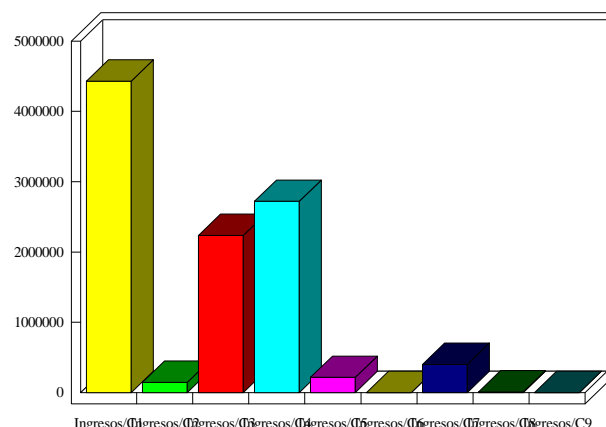
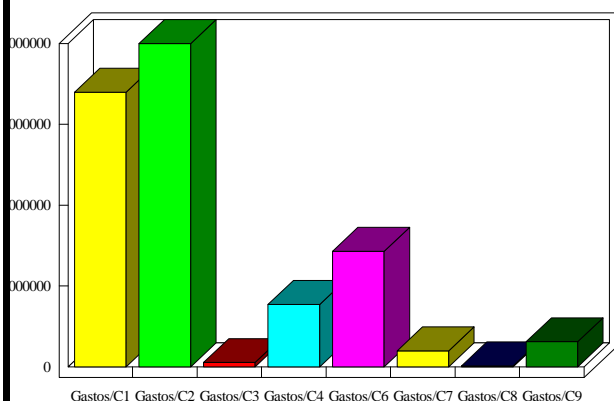
PRESUPUESTO INICIAL DEL EJERCICIO 2014

GASTOS

CAPÍTULOS	CRÉDITOS	(%)
I. Personal	3.396.561,71	33,42%
II. Bienes corrientes	3.997.099,59	39,32%
III. Financieros	53.262,06	0,52%
IV. Transf. Corrientes	771.237,05	7,59%
TOTAL OP. CORR.	8.218.160,41	80,85%
VI. Inver. Reales	1.429.350,55	14,06%
VII. Transf. de Capital	196204,00	1,93%
VIII. Activos Fros.	10.345,50	0,10%
IX. Pasivos Fros.	310.352,48	3,05%
TOTAL OP.CAPITAL	1.946.252,53	19,15%
TOTAL GASTOS	10.164.412,94	100,00%

INGRESOS

CAPÍTULOS	PREVISIONES	(%)
I. Impuestos Directos	4.430.669,20	43,59%
II. Imp. Indirectos	147.773,02	1,45%
III. Tasas y otros Ingr.	2.236.657,76	22,00%
IV. Transf. Corrientes	2.721.267,46	26,77%
V. Ingr. Patrimoniales	217.700,00	2,14%
TOTAL OP. CORR.	9.754.067,44	95,96%
VI. Enaj. Inv. Reales	0,00	0,00%
VII. Transf. de Capital	400.000,00	3,94%
VIII. Activos Fros.	10.345,50	0,10%
IX. Pasivos Fros.	0,00	0,00%
TOTAL OP.CAPITAL	410.345,50	4,04%
TOTAL INGRESOS	10.164.412,94	100,00%



INDICADORES PRESUPUESTARIOS

Ahorro Bruto:	1.589.169,09	Indice Endeudamiento:	3,73%
Ahorro Neto:	1.225.554,55	Inversiones realizadas/hb.:	147,54