

DATOS ECONÓMICOS DE LAS ENTIDADES LOCALES DE LA RIOJA

Entidad Local: Santurde de Rioja

Nº habitantes: 319

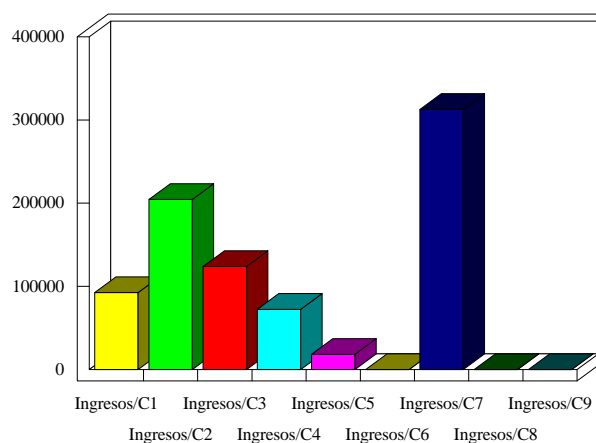
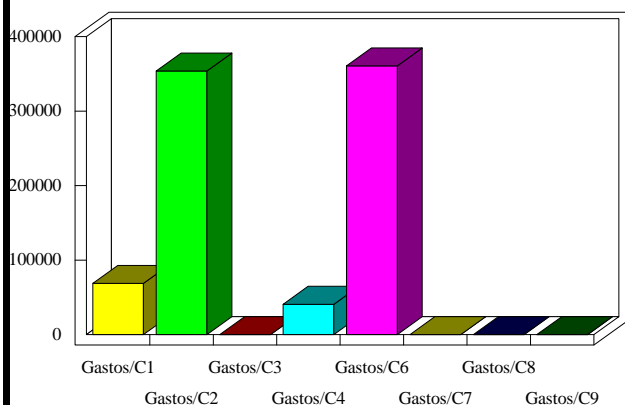
PRESUPUESTO INICIAL DEL EJERCICIO 2007

GASTOS

CAPÍTULOS	CRÉDITOS	(%)
I. Personal	68.872,60	8,36%
II. Bienes corrientes	353.844,00	42,93%
III. Financieros	0,00	0,00%
IV. Transf. Corrientes	40.758,00	4,94%
TOTAL OP. CORR.	463.474,60	56,23%
VI. Inver. Reales	360.776,39	43,77%
VII. Transf. de Capital	0,00	0,00%
VIII. Activos Fros.	0,00	0,00%
IX. Pasivos Fros.	0,00	0,00%
TOTAL OP.CAPITAL	360.776,39	43,77%
TOTAL GASTOS	824.250,99	100,00%

INGRESOS

CAPÍTULOS	PREVISIONES	(%)
I. Impuestos Directos	92.511,00	11,22%
II. Imp. Indirectos	204.507,00	24,81%
III. Tasas y otros Ingr.	123.902,92	15,03%
IV. Transf. Corrientes	72.421,00	8,79%
V. Ingr. Patrimoniales	18.249,14	2,21%
TOTAL OP. CORR.	511.591,06	62,07%
VI. Enaj. Inv. Reales	0,00	0,00%
VII. Transf. de Capital	312.659,93	37,93%
VIII. Activos Fros.	0,00	0,00%
IX. Pasivos Fros.	0,00	0,00%
TOTAL OP.CAPITAL	312.659,93	37,93%
TOTAL INGRESOS	824.250,99	100,00%



INDICADORES PRESUPUESTARIOS

Ahorro Bruto: 48.116,46

Indice Endeudamiento: 0,00%

Ahorro Neto: 48.116,46

Inversiones realizadas/hb.: 1.130,96