

# DATOS ECONÓMICOS DE LAS ENTIDADES LOCALES DE LA RIOJA

**Entidad Local: Briones**

**N° habitantes: 871**

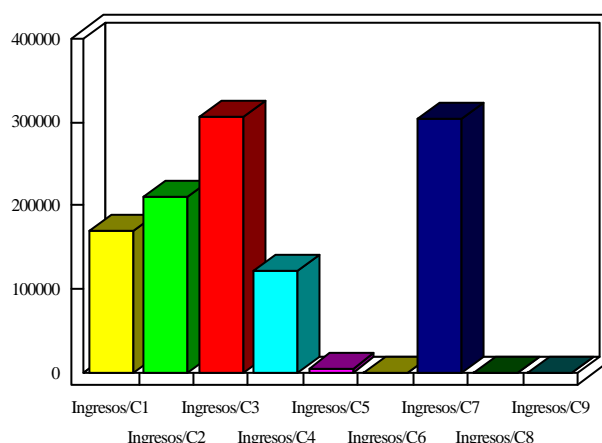
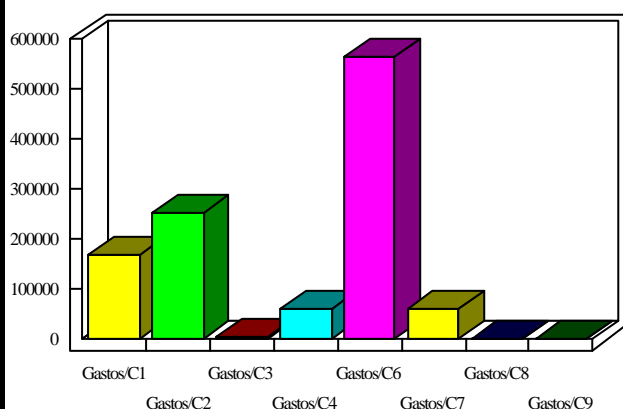
## PRESUPUESTO INICIAL DEL EJERCICIO 2005

### GASTOS

CAPÍTULOS	CRÉDITOS	(%)
I. Personal	167.606,41	15,03%
II. Bienes corrientes	255.000,00	22,87%
III. Financieros	6.000,00	0,54%
IV. Transf. Corrientes	61.000,00	5,47%
<b>TOTAL OP. CORR.</b>	<b>489.606,41</b>	<b>43,90%</b>
VI. Inver. Reales	565.570,00	50,72%
VII. Transf. de Capital	60000,00	5,38%
VIII. Activos Fros.	0,00	0,00%
IX. Pasivos Fros.	0,00	0,00%
<b>TOTAL OP.CAPITAL</b>	<b>625.570,00</b>	<b>56,10%</b>
<b>TOTAL GASTOS</b>	<b>1.115.176,41</b>	<b>100,00%</b>

### INGRESOS

CAPÍTULOS	PREVISIONES	(%)
I. Impuestos Directos	170.000,00	15,24%
II. Imp. Indirectos	211.000,00	18,92%
III. Tasas y otros Ingr.	305.891,41	27,43%
IV. Transf. Corrientes	121.000,00	10,85%
V. Ingr. Patrimoniales	4.000,00	0,36%
<b>TOTAL OP. CORR.</b>	<b>811.891,41</b>	<b>72,80%</b>
VI. Enaj. Inv. Reales	0,00	0,00%
VII. Transf. de Capital	303.285,00	27,20%
VIII. Activos Fros.	0,00	0,00%
IX. Pasivos Fros.	0,00	0,00%
<b>TOTAL OP.CAPITAL</b>	<b>303.285,00</b>	<b>27,20%</b>
<b>TOTAL INGRESOS</b>	<b>1.115.176,41</b>	<b>100,00%</b>



### INDICADORES PRESUPUESTARIOS

<b>Ahorro Bruto:</b>	328.285,00	<b>Indice Endeudamiento:</b>	0,74%
<b>Ahorro Neto:</b>	322.285,00	<b>Inversiones realizadas/hb.:</b>	649,33