

# DATOS ECONÓMICOS DE LAS ENTIDADES LOCALES DE LA RIOJA

**Entidad Local: Arnedillo**

**N° habitantes: 482**

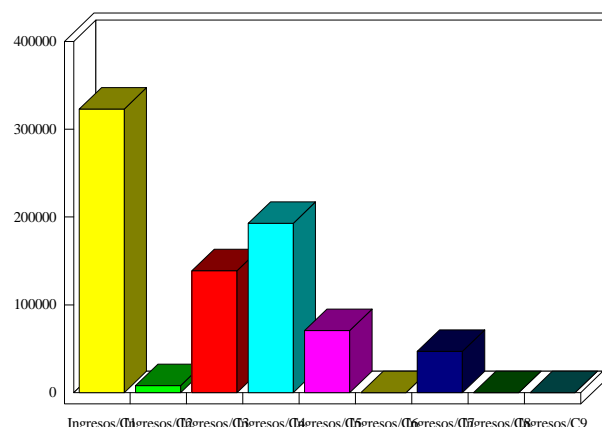
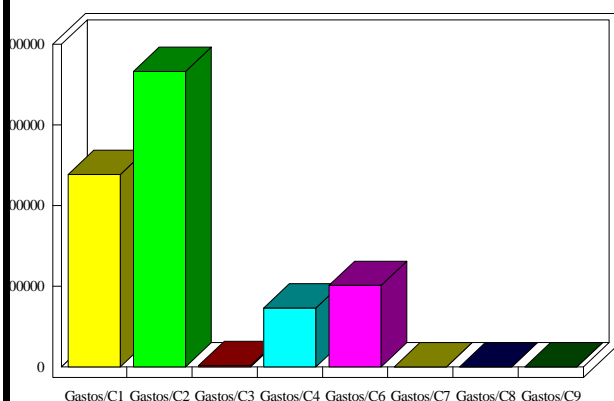
## PRESUPUESTO INICIAL DEL EJERCICIO 2014

### GASTOS

CAPÍTULOS	CRÉDITOS	(%)
I. Personal	238.500,00	30,57%
II. Bienes corrientes	366.250,00	46,94%
III. Financieros	1.500,00	0,19%
IV. Transf. Corrientes	73.000,00	9,36%
<b>TOTAL OP. CORR.</b>	<b>679.250,00</b>	<b>87,06%</b>
VI. Inver. Reales	101.000,00	12,94%
VII. Transf. de Capital	0,00	0,00%
VIII. Activos Fros.	0,00	0,00%
IX. Pasivos Fros.	0,00	0,00%
<b>TOTAL OP.CAPITAL</b>	<b>101.000,00</b>	<b>12,94%</b>
<b>TOTAL GASTOS</b>	<b>780.250,00</b>	<b>100,00%</b>

### INGRESOS

CAPÍTULOS	PREVISIONES	(%)
I. Impuestos Directos	322.900,00	41,38%
II. Imp. Indirectos	8.000,00	1,03%
III. Tasas y otros Ingr.	138.848,40	17,80%
IV. Transf. Corrientes	192.928,00	24,73%
V. Ingr. Patrimoniales	70.600,00	9,05%
<b>TOTAL OP. CORR.</b>	<b>733.276,40</b>	<b>93,98%</b>
VI. Enaj. Inv. Reales	0,00	0,00%
VII. Transf. de Capital	46.973,60	6,02%
VIII. Activos Fros.	0,00	0,00%
IX. Pasivos Fros.	0,00	0,00%
<b>TOTAL OP.CAPITAL</b>	<b>46.973,60</b>	<b>6,02%</b>
<b>TOTAL INGRESOS</b>	<b>780.250,00</b>	<b>100,00%</b>



### INDICADORES PRESUPUESTARIOS

<b>Ahorro Bruto:</b>	55.526,40	<b>Indice Endeudamiento:</b>	0,20%
<b>Ahorro Neto:</b>	54.026,40	<b>Inversiones realizadas/hb.:</b>	209,54