

# DATOS ECONÓMICOS DE LAS ENTIDADES LOCALES DE LA RIOJA

**Entidad Local: Ezcaray**

**N° habitantes: 2010**

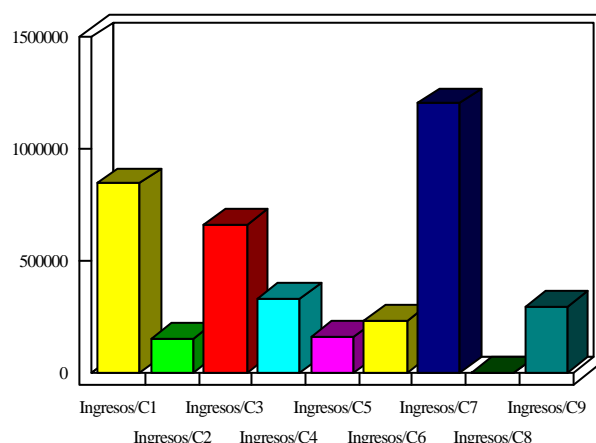
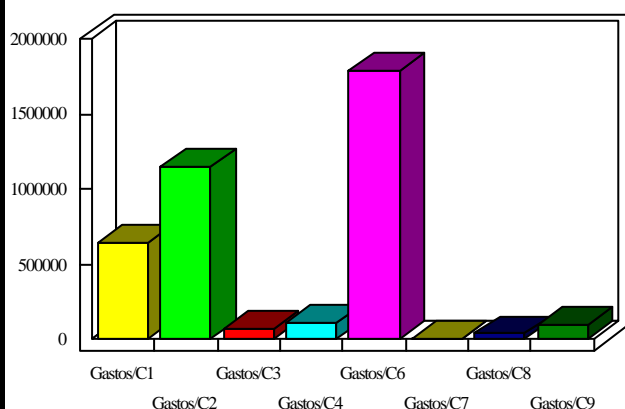
## PRESUPUESTO INICIAL DEL EJERCICIO 2006

### GASTOS

CAPÍTULOS	CRÉDITOS	(%)
I. Personal	641.781,59	16,49%
II. Bienes corrientes	1.146.952,30	29,48%
III. Financieros	72.264,00	1,86%
IV. Transf. Corrientes	111.000,00	2,85%
<b>TOTAL OP. CORR.</b>	<b>1.971.997,89</b>	<b>50,68%</b>
VI. Inver. Reales	1.787.253,26	45,94%
VII. Transf. de Capital	0,00	0,00%
VIII. Activos Fros.	38.330,00	0,99%
IX. Pasivos Fros.	93.225,72	2,40%
<b>TOTAL OP.CAPITAL</b>	<b>1.918.808,98</b>	<b>49,32%</b>
<b>TOTAL GASTOS</b>	<b>3.890.806,87</b>	<b>100,00%</b>

### INGRESOS

CAPÍTULOS	PREVISIONES	(%)
I. Impuestos Directos	847.200,00	21,77%
II. Imp. Indirectos	150.500,00	3,87%
III. Tasas y otros Ingr.	661.300,00	17,00%
IV. Transf. Corrientes	334.000,00	8,58%
V. Ingr. Patrimoniales	159.700,00	4,10%
<b>TOTAL OP. CORR.</b>	<b>2.152.700,00</b>	<b>55,33%</b>
VI. Enaj. Inv. Reales	234.135,09	6,02%
VII. Transf. de Capital	1.203.971,78	30,94%
VIII. Activos Fros.	0,00	0,00%
IX. Pasivos Fros.	300.000,00	7,71%
<b>TOTAL OP.CAPITAL</b>	<b>1.738.106,87</b>	<b>44,67%</b>
<b>TOTAL INGRESOS</b>	<b>3.890.806,87</b>	<b>100,00%</b>



### INDICADORES PRESUPUESTARIOS

<b>Ahorro Bruto:</b>	252.966,11	<b>Indice Endeudamiento:</b>	7,69%
<b>Ahorro Neto:</b>	87.476,39	<b>Inversiones realizadas/hb.:</b>	889,18