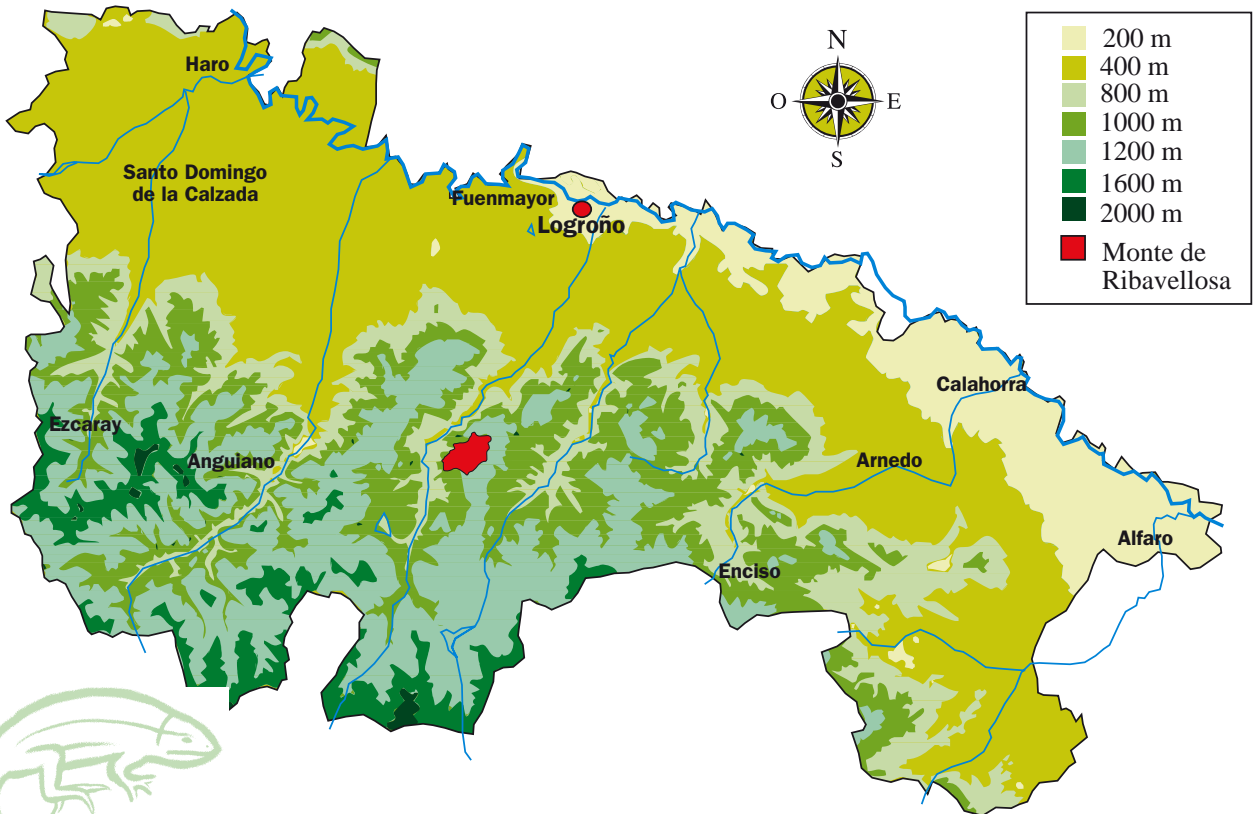


EN UN LUGAR DE CAMEROS...

Vas a visitar un lugar llamado Ribavellosa. Quizá nunca hayas oído hablar de él. No es un pueblo, ni una aldea, ni un término municipal, sino un monte, es decir, un paraje de nuestro medio natural delimitado por el ser humano. En él vamos a conocer un fragmento representativo de los bosques camerano y riojanos. Utilizar este mapa te permitirá localizarlo y saber algunas cosas antes de ir:



Un primer contacto con Ribavellosa

■ Observa el mapa con atención y haz una ficha del lugar con la información que tienes:

- ¿dónde se encuentra respecto a La Rioja? ¿y respecto a tu localidad?
- ¿a qué cuenca fluvial de nuestra región pertenece? ¿cómo se sitúa dentro de esta cuenca?
- ¿a qué altitudes se encuentra?

Con todos estos datos y tus conocimientos de La Rioja describe cómo te imaginas Ribavellosa. Comenta tu respuesta con los demás compañeros de clase.



En la visita a este monte podrás comprobar si tu descripción es acertada, corrigiéndola o completándola.



RIBAVELLOSA, UN BUEN LUGAR PARA APRENDER SOBRE LA BIODIVERSIDAD

En el monte de Ribavellosa podrás encontrar una buena representación de los tipos de bosque presentes en La Rioja. Se trata de una muestra de nuestra biodiversidad forestal, ¿pero qué es la biodiversidad?. A través de esta unidad didáctica vamos a acercarnos a comprender su significado y a visitar un lugar donde poder reconocerla.

Reflexionamos sobre la biodiversidad



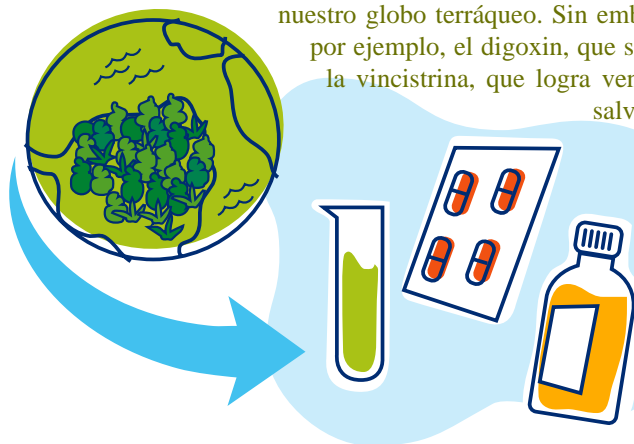
La biodiversidad es un término acuñado recientemente y que últimamente está siendo utilizado por los medios de comunicación, los políticos y las asociaciones ecologistas. Sin más orientaciones que tu intuición trata de explicar brevemente lo que piensas que puede significar.

■ Lee este pequeño texto, presta atención a lo que en él se dice y comenta las siguientes cuestiones.



Cuando destruimos la naturaleza destruimos la diversidad biológica, producto de 4.000 millones de años de evolución: millones de especies de plantas, animales y microorganismos que pululan en el medio natural. ¿Cuánta variedad existe sobre la Tierra? No tenemos la respuesta exacta. Se estima que el número global de especies podría ser entre 5 y 30 millones, pero por el momento, sólo se han clasificado aproximadamente 1.700.000.

Hasta la fecha sólo hemos examinado unos cuantos capítulos de unos pocos volúmenes de la historia natural de nuestro globo terráqueo. Sin embargo, estas pocas páginas nos han servido para descubrir, por ejemplo, el digoxin, que sirve para el tratamiento de enfermedades cardiovasculares; la vincristina, que logra vencer la leucemia infantil; y tantos y tantos medicamentos salvadores de vidas.



Cuando permitimos que se quemé el bosque tropical, que desaparezca una zona húmeda o que se destruya un arrecife de coral, también estamos destruyendo nuestra memoria del medio natural. Además de cortar de forma trágica, nuestras opciones de futuro. Se considera que el porcentaje de destrucción (15 y 20%) de todas las formas de vida de la tierra, es mil veces mayor que el considerado como natural.

Ciencias de la Naturaleza (ESO), Ministerio de Educación y Ciencia

Según el texto, ¿modificarías en algo tu definición anterior?. Si es así, corrige tu respuesta.

EL LEGADO DE LA NATURALEZA

Podemos considerar a la biodiversidad como ese legado de seres vivos que la naturaleza ha ido dejando a lo largo del tiempo sobre La Tierra. Dentro de él, el hombre comparte un sitio con una gran variedad de formas de vida y aunque representa un porcentaje muy pequeño su papel es de vital importancia en la conservación de las demás especies.

El lugar de cada uno

En la siguiente ilustración aparecen algunos de los grupos de seres vivos más representativos con su número de especies conocido. Localiza primero a que grupo de los indicados en la lista corresponde cada dibujo y anótalo junto a él.

200.000	6.100	30.800	9.040
248.400	50.000	800.000	
69.000	4.200	9.000	
6.300	4.000	19.000	
26.900	12.000		

- Protozoos
- Corales y medusas
- Estrellas y erizos
- Artrópodos. (Insectos)
- Resto de artrópodos (Arañas, ciempiés, cangrejos,...)
- Moluscos
- Anélidos
- Peces
- Anfibios
- Reptiles
- Aves
- Mamíferos
- Plantas superiores
- Algas
- Hongos

Trata ahora de ordenar los grupos de mayor a menor, es decir de aquel más abundante al menos abundante y fíjate bien el lugar que ocupa cada uno.

Comenta los resultados con tus compañeros. Observa la posición que ocupan los mamíferos, entre los que se encuentra el hombre, y compáralo con el resto de los grupos. ¿Crees que el ser humano juega un papel importante en la conservación de la biodiversidad, pese al lugar que ocupa?. Razona tu respuesta.



MOTIVOS PARA CONSERVAR LA BIODIVERSIDAD

A nivel mundial se está produciendo una rápida desaparición de especies animales y vegetales a consecuencia de los problemas ambientales que los seres humanos estamos generando. Conservar la biodiversidad es un objetivo y un reto que nuestras sociedades comienzan a afrontar, por ello nos será de gran utilidad conocer los motivos que están llevando a marcarnos esta gran meta.

Los valores de la biodiversidad



Una vez que ya conoces el significado de la biodiversidad, reflexiona sobre ella, ¿la consideras importante?. Justifica tu respuesta y coméntala en grupo con tus compañeros.



Aquí tienes cuatro cuadros correspondientes a los beneficios que nos proporciona la biodiversidad. También tienes una lista con una serie de beneficios concretos que deberás clasificar según se corresponda con cada uno de los beneficios de carácter general.

Protección del suelo contra la erosión	Obtención de especies útiles para la alimentación
Respeto hacia los seres vivos	Regulación del clima
Extracción de madera	Observación de distintas especies vegetales
Observación de distintas especies animales	Descubrimiento de nuevas medicinas
Cuidado por el medio natural	Observación de diferentes formas del paisaje
Realización de excursiones por el monte	

beneficios estéticos

beneficios éticos

económicos directos

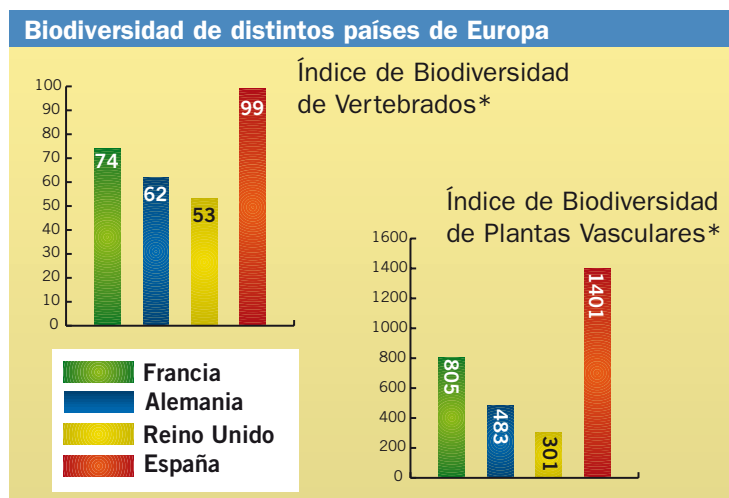
económicos indirectos

LA TRANSICIÓN GENERA BIODIVERSIDAD

Para entender el origen de la variedad de especies de flora y fauna de nuestro territorio hemos de situarnos en el contexto apropiado. Así, a nivel europeo podemos reconocer dos grandes regiones bioclimáticas que dejan sentir su influencia en la Península Ibérica, la Mediterránea y la Eurosiberiana o Atlántica.



Entre dos influencias, del Mediterráneo al Atlántico



Las características climáticas condicionan la existencia de diferentes conjuntos de ecosistemas. Esto lleva asociado la presencia de diferentes especies de seres vivos característicos de una u otra región.

* nº de especies en relación a la superficie del país.
En vertebrados no incluidos peces.

Observa el mapa y la tabla que hay junto a él:

- ¿Qué territorios europeos poseen mayor y menor diversidad de especies?

- ¿Qué relación encuentras entre esto y el mapa de la derecha?

- La ubicación de La Rioja, pese a su pequeña extensión, ¿crees que favorecerá una elevada biodiversidad? _____ ¿por qué? _____

¿Es Ribavellosa un buen lugar para hablar de biodiversidad?

Busca el mapa A de la Ficha 20 "Mapas". Fíjate en este pequeño valle de nuestra sierra y familiarízate con sus paisajes: ¿Te parece un buen lugar para hablar de biodiversidad? ¿Por qué?



Pon en común con tus compañeros las respuestas y coméntalas





EL MONTE DE RIBAVELLOSA: INGREDIENTES PARA UNA RECETA VARIADA

Uno de los condicionantes que favorece la existencia de una mayor biodiversidad en un territorio es la variedad de condiciones ambientales que allí encontremos. Esto conlleva la presencia de un mayor número de seres vivos que en zonas con un ambiente homogéneo...

La biodiversidad del monte



En Ribavellosa puedes observar que hay varios tipos de formaciones vegetales en una extensión relativamente reducida (ver mapa A de la ficha 20 "Mapas"). Esta variada receta paisajística tiene mucho que ver con ingredientes como el relieve, el clima y la mezcla o interacción de ambos.

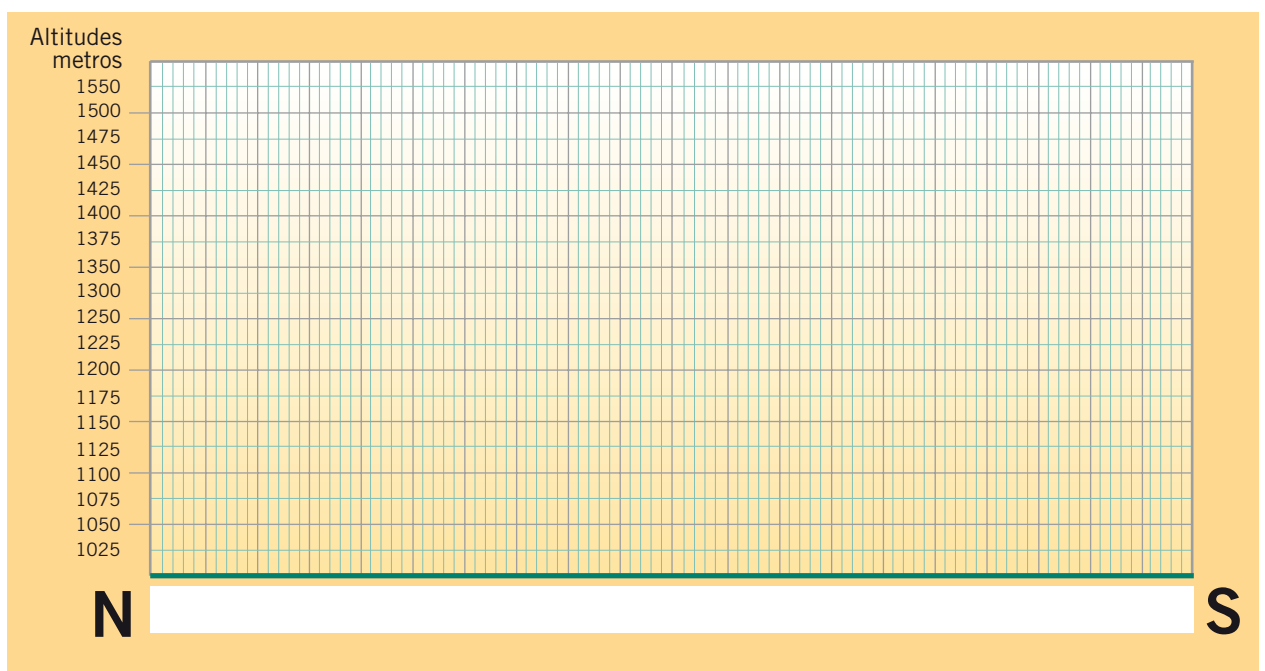


... ¿a qué crees que es debido? _____

El relieve es accidentado



■ Observa el mapa B de la Ficha 20 "Mapas". Te permite saber cómo es el relieve de Ribavellosa gracias a las curvas de nivel. Haz un perfil topográfico de la línea marcada en el mapa y te facilitará ver qué forma tiene nuestro monte.





EL MONTE DE RIBAVELLOSA: INGREDIENTES PARA UNA RECETA VARIADA

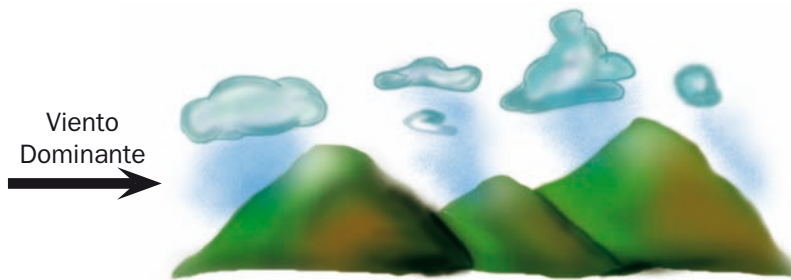
Un clima y varios ambientes



El clima de una zona viene definido por los valores de sus temperaturas y precipitaciones medias, sin embargo cuando nos situamos sobre el terreno vemos que ese modelo se ve alterado por el relieve que crea un mosaico de ambientes en los que influyen varios factores.

Cara al viento llueve más:

Los vientos dominantes en nuestra región son del Noroeste, trayendo nubes cargadas de humedad. El relieve hace que en Ribavellosa haya unas laderas de cara a estos vientos que reciben más precipitaciones y otras que se resguardan de ellos con lo que son más secas.

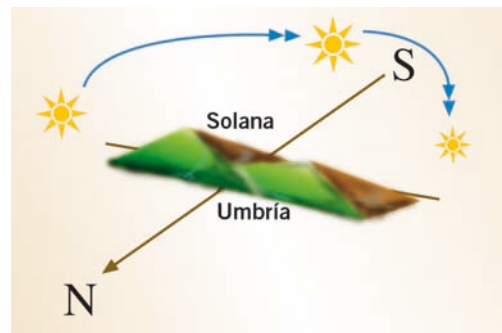


Señala en el perfil topográfico la ladera que está de cara a los vientos (barlovento) con una B y la que está resguardada (sotavento) con una S.



Hacia el sur se toma el sol:

La orografía de nuestro monte conforma una serie de laderas inclinadas más o menos hacia el Sur y otras que más bien miran hacia el Norte. Esta situación hace que las primeras soporten la radiación solar directa (solanas) prácticamente todo el día, con lo que sus temperaturas serán más altas y la humedad ambiental será baja. En cambio, las laderas que miran al Norte (umbrías) permanecen casi todo el día sin recibir los rayos del sol directamente, con lo que sus temperaturas no serán elevadas y la humedad ambiental será alta.



Marca en el perfil topográfico la solana y la umbría de Ribavellosa con diferentes colores.

Dos laderas, dos situaciones



Observa los resultados de tus anotaciones en el perfil topográfico, ¿cuáles son los diversos ambientes de Ribavellosa?

¿Qué características tienen?

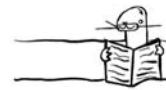




EL BOSQUE, ALGO MÁS QUE UN CONJUNTO DE ÁRBOLES

El bosque es, sin duda, el ecosistema más complejo que podemos encontrar en el monte de Ribavellosa. También ha sido una tarea compleja el llegar a una definición clara sobre el término bosque y sus elementos, debido a que no han sido escasos los significados que se le atribuyen. Por eso es importante conocer qué significado tiene para ti la palabra bosque.

¿Qué es para ti un bosque?



Aquí tienes una serie de definiciones que se han dado para describir un bosque. Elige la que creas que se acerca más al significado de este concepto, explicando las razones para ello. Si no te gusta ninguna de las tres, puedes proponer una definición que más se acerque a su significado.

"agrupación de árboles en espesura, es decir vegetales con más de 7 metros de altura"
Ruiz de la Torre (1990)

"sitio poblado de árboles o matas, es decir, vegetales con más de 5 metros de altura"
Font Quer (1954)

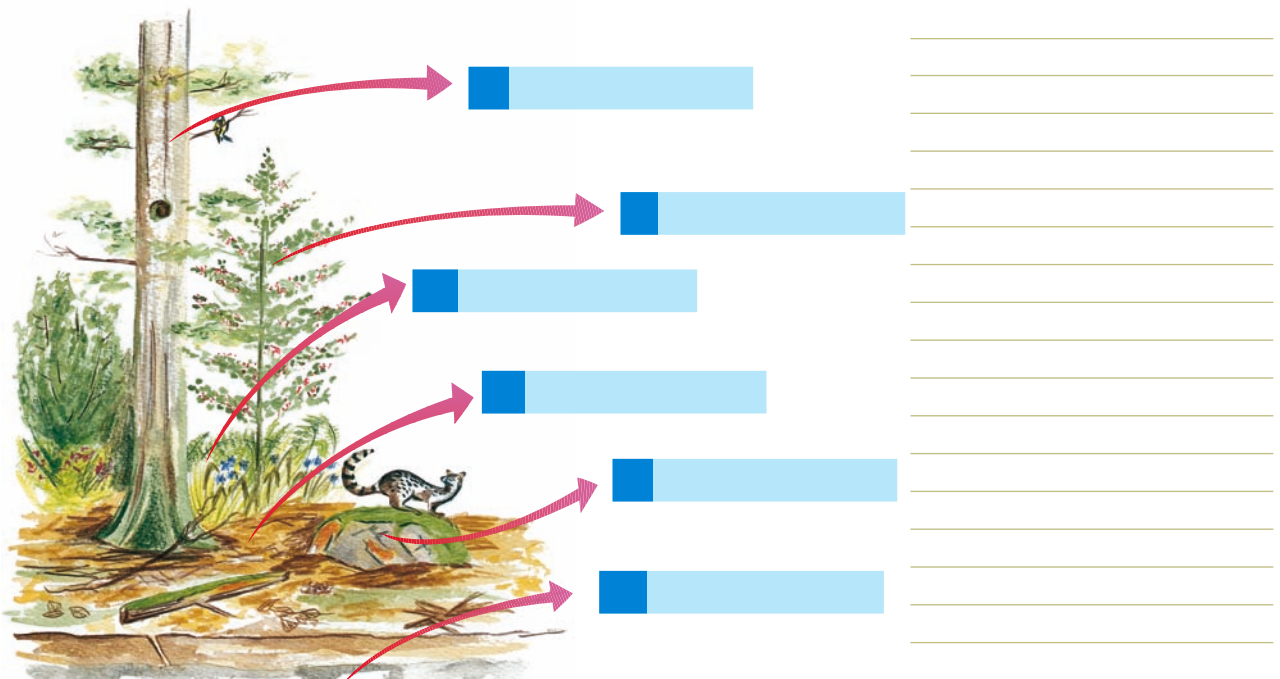
"conjunto vegetal en el que domina el estrato arbóreo o varios que domina sobre otro herbáceo y/o arbustivo"
Folch (1981)

Los distintos niveles de un bosque



Folch (1981)

Observa este esquema, se corresponde con los distintos estratos o niveles característicos de un bosque, en él aparece no sólo el estrato arbóreo sino otros que son importantes para el desarrollo del mismo. Pon el nombre correspondiente al lado de cada flecha y explica brevemente lo que crees que caracteriza a cada nivel.



ARBÓREO HERBÁCEO ARBUSTIVO SUELO ROCA MADRE MUSCINAL

ANTES DE VISITAR RIBAVELLOSA ...

...es importante plantearse y responder a una serie de preguntas que nos permitirán sacarle el máximo partido a nuestro itinerario por este monte.

¿Para qué vamos?



De todos estos objetivos que pueden conseguirse con la visita a Ribavellosa, ordénalos según te parezcan más o menos importantes (ponle un 1 al más importante y un 5 al menos importante)

objetivo	prioridad
Disfrutar del contacto con la naturaleza	
Perder un día de clases del centro escolar	
Poder ver en la realidad lo que normalmente vemos en los libros	
Aprender y divertirme a la vez	
Pasar un día divertido con los compañeros de clase	

¿Qué llevamos?



Pasar una jornada en el monte y conseguir los objetivos anteriores conlleva ir preparados de un modo más especial que cuando vamos a clase. Hay que procurar estar cómodos y prevenidos ante el tiempo o las características del lugar al que vamos. Tenemos que llevar cosas que nos permitan aprovechar las posibilidades de aprendizaje de la visita. Tampoco hay que olvidar, según el número de horas que estemos, la comida y el agua.

Haz una lista con todo lo que creas que debes llevar, justificando su función concreta:

	Llevaré...	Para...
Indumentaria		
Material de observación y aprendizaje		
Avituallamiento		

Compartimos con la clase trabajando

Poned en común en la pizarra la encuesta de objetivos. Comentad qué os parece el resultado. Haced lo mismo con lo que pensáis llevar al itinerario, elaborando entre todos una lista de material común (no olvidéis que hay que llevar lo imprescindible para poder estar cómodos en el monte).





LA DIVERSA VEGETACIÓN DE RIBAVELLOSA

Las condiciones que se dan en el monte de Ribavellosa hacen posible el desarrollo de una gran variedad de plantas, aumentando la biodiversidad del lugar. No sólo podemos observar árboles, sino que asociados a ellos también encontramos otros estratos de vegetación no menos importantes, como son arbustos y herbáceas de menor tamaño, adaptadas cada una a vivir en su medio adecuado.

Reconocemos las plantas



Vamos a ver si recuerdas algunas de las plantas que viste en el monte de Ribavellosa. Observa detalladamente los dibujos y escribe debajo de cada una su nombre correspondiente.



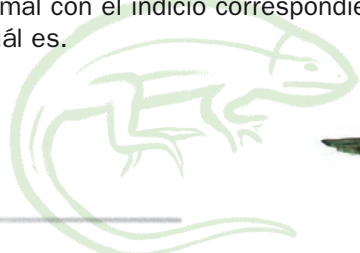
LOS INQUILINOS DEL BOSQUE

Además de la vegetación, el bosque supone un medio idóneo para albergar a la fauna forestal, la cual está adaptada a vivir en este medio tan cerrado. Es por esto que resulta difícil observar los animales pese a la gran diversidad que existe. Sin embargo, podemos encontrar diferentes indicios como huellas, excrementos, restos de comida, nidos... que denotan la presencia de las distintas especies que habitan el bosque.

Seguimos la pista...



A continuación tienes diferentes indicios (huellas, nidos, excrementos...), cada uno es producido por un animal diferente. Identifica primero cada animal y escribe su nombre debajo. Une mediante flechas cada animal con el indicio correspondiente. ¡Atención!, hay un animal que ha dejado dos rastros, averigua cuál es.



De los rastros anteriores, señala cuáles pudiste observar en tu visita a Ribavellosa.

CADA BOSQUE EN SU SITIO

La distribución en Ribavellosa de los tres principales tipos de bosque que hay no es fruto de la casualidad. Cada uno de ellos tiene unos requerimientos ambientales diferentes y por ello son complementario. Esto propicia que aunque las condiciones climáticas varíen en el monte de unos lugares a otros, todo él se pueda hallar cubierto de bosque.

La hoja es la parte del árbol que mejor manifiesta las características ambientales del lugar que ocupa cada masa forestal.

Por sus hojas los ubicaremos

■ Observa estas hojas y sus características adaptativas. Recuerda que en la ficha 6 vimos los diferentes ambientes de Ribavellosa. Une cada hoja al ambiente para el que crees que está mejor adaptada.



Haya

Hoja grande, tierna y sin pelos, excepto una pequeña fila que rodea el limbo de la hoja.

Poca protección al calor elevado: necesita mucha humedad para resistir la evaporación.

Encina



Hoja pequeña, dura y con el envés tupido de unos finos pelillos blancos.

Alta protección al calor elevado: sobrevive la evaporación con muy poca humedad.

Quejigo



Hoja grande, semi-dura y con el envés peludo.

Protección media al calor: para resistir la evaporación necesita algo de humedad.

■ Ambientes intermedios: zonas menos secas de la solana y menos húmedas de la umbría.

■ Solanas resguardadas de los vientos húmedos.

■ Umbrías expuestas a los vientos húmedos.

■ Fijate en los mapas A y B de la Ficha 20 "Mapas". Las curvas de nivel del mapa B nos permiten imaginar la orientación de las laderas, ¿se corresponden estas orientaciones a solana y umbría con la distribución en su ambiente idóneo de los bosques del mapa A? _____ ¿cómo?







RIBAVELLOSA, REFUGIO PARA UNA RICA VARIEDAD DE ESPECIES

Las condiciones atlánticas y mediterráneas que se dan en Ribavellosa, además de manifestarse en la vegetación, tiene su fiel reflejo en la fauna que encuentra en estos ambientes su medio adecuado para vivir. Este monte supone un punto de encuentro para especies cuya distribución natural se sitúa en la cornisa cantábrica y centroeuropa, junto con otras de distribución mediterránea mucho más abundantes tanto en la Península Ibérica como en nuestra región.

Entre dos ambientes



A continuación tienes una serie de especies mediterráneas y atlánticas. Cada especie mediterránea tiene su semejante atlántica y viceversa. Teniendo en cuenta que todas se encuentran en el monte de Ribavellosa, reflexiona y contesta a las siguientes preguntas.

Especies mediterráneas



Especies atlánticas



¿A qué crees que es debido la presencia de especies típicas del norte peninsular y centroeuropeo en un monte que se enmarca dentro del clima mediterráneo?

¿Qué zonas del monte de Ribavellosa serán las preferidas por cada especie?

Las **especies mediterráneas** preferirán _____

Las **especies atlánticas** preferirán _____

¿Cómo influye la presencia de estos dos ambientes en la biodiversidad?

¿Cómo se relacionan las especies?



El monte de Ribavellosa además de albergar especies, tanto animales como vegetales, de dos ambientes claramente diferentes, se van a dar todas las relaciones posibles entre las especies. A continuación tienes la interacciones más importantes. Todas tienen lugar en el monte que has visitado. Investiga, define y trata de poner un ejemplo de cada una de ellas.

- Depredación
- Simbiosis
- Comensalismo
- Parasitismo
- Competición



EL BOSQUE CAMBIA AL RITMO LENTO DE LA NATURALEZA

Los ecosistemas no son algo estático y eterno, sino que, al estar en continua interacción, van cambiando conforme las condiciones ambientales y la intervención humana en el paisaje varían a lo largo del tiempo.

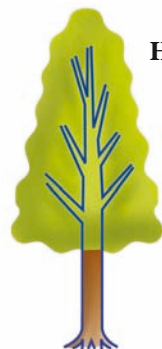
Lee atentamente este texto:

El clima oscila a lo largo de la historia como un péndulo, alternando largos periodos más húmedos con otros más secos, épocas más cálidas con otras más frías. Estas variaciones son muy lentas y progresivas, de manera que una vida humana es una escala temporal muy corta para poder comparar. En cambio, los ecosistemas van transformándose al mismo ritmo, adaptándose poco a poco a la nueva situación.



Si hacemos una instantánea de la historia de Ribavellosa vemos que, en la actualidad tenemos tres tipos principales de bosques en una situación de relativo equilibrio:

- **Hayedos:** bosques del Centro-Norte de Europa, que vive aquí en los lugares más húmedos, al límite de sus necesidades hídricas.
- **Encinares:** bosques Mediterráneos por excelencia, aclimatado perfectamente a la escasez de lluvias. Aprovechando los lugares más secos de nuestro monte, donde ningún otro árbol sobrevive.
- **Quejigares:** bosques Mediterráneos semi-húmedos, adaptados para una relativa escasez de precipitaciones en verano. Se sitúan entre los dos bosques anteriores, rellenando las zonas de características intermedias.



Hayedos



Encinares



Quejigares

Conociendo estos datos podemos intentar averiguar como responderá el paisaje de Ribavellosa a los lentos cambios climáticos futuros que rompan este actual equilibrio de fuerzas. Atrévete a predecir qué pasaría, por ejemplo, ante un cambio en la cantidad de lluvias:

Si las precipitaciones aumentan, ¿qué bosque saldrá beneficiado y podrá expandirse? ¿cuál, en cambio, cederá terreno?

Si, por el contrario, las precipitaciones disminuyen, ¿qué bosque iría en aumento? ¿cuál, de otro modo, reducirá su dominio?

Visto esto, ¿qué bosque tiene más asegurada su presencia futura en Ribavellosa, ya sean los cambios de un signo u otro? ¿por qué?

¿Crees que la biodiversidad forestal de Ribavellosa es beneficiosa para garantizar la presencia de bosques en este valle a lo largo del tiempo? ¿por qué?

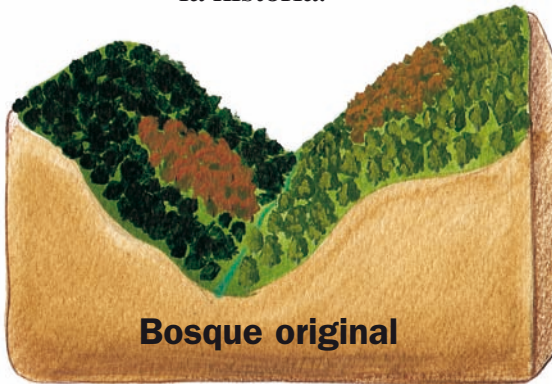


EL SER HUMANO CAMBIA EL BOSQUE A TODA MÁQUINA

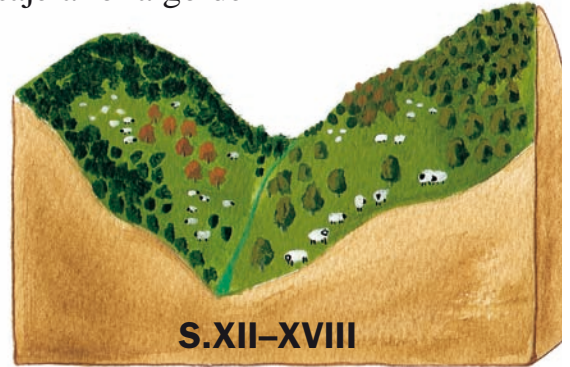
La capacidad de nuestra especie para intervenir sobre el territorio es muy grande y en un corto espacio de tiempo podemos alterar lo que la naturaleza va construyendo lentamente. Ribavellosa no es una excepción a estos cambios y el hombre ha ido modificando su paisaje a lo largo de la historia.



Observa los siguientes dibujos. Pertenecen a distintas etapas de la intervención humana en Ribavellosa:



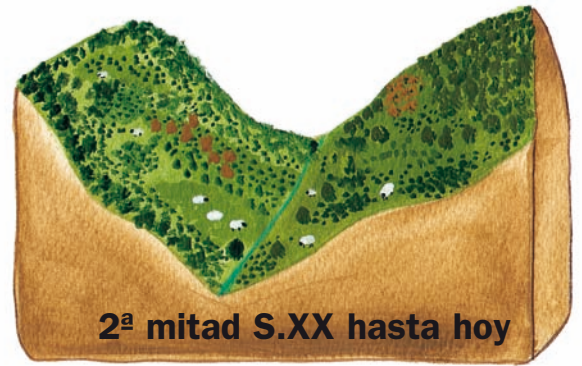
Bosque original



S.XII-XVIII



S.XIX-1ª mitad S.XX



2ª mitad S.XX hasta hoy

■ Enlaza correctamente en la tabla cada periodo con el paisaje que le corresponde, pues estos se hayan desordenados:

Periodo
1º Bosque original
2º S.XII-XVIII
3º S.XIX-1ª mitad S.XX
4º 2ª mitad S.XX hasta hoy

Paisaje
Intensa explotación del encinar para leñas. Reducción progresiva de la presión ganadera
El bosque se recupera lentamente. Se hacen repoblaciones forestales en los antiguos pastos
No hay apenas intervención humana
Apogeo de la Mesta. Roturaciones parciales del bosque para pastoreo del ganado

■ Entre una etapa y otra observas cambios...
...¿cuáles se deben a la rápida acción humana?

...¿cuáles se deben al ritmo lento de la naturaleza?



LOS BOSQUES SON ECOSISTEMAS VALIOSOS

A lo largo de diferentes fichas en las que se ha hablado del bosque de Ribavellosa, habrás podido conocer la gran complejidad que este encierra. Complejidad debida a la gran variedad de seres vivos que habitan en él y a sus múltiples relaciones. Todo esto hace que los bosques sean valiosos por varias razones, siendo necesario preservarlos si queremos contribuir a conservar la biodiversidad.

¿Por qué conservar los bosques?



A continuación tienes una lista con algunos beneficios que nos aporta el bosque de Ribavellosa. Relaciona mediante flechas cada uno con las funciones que correspondan.

- Mantenimiento de flora
- Protección contra la erosión
- Obtención de leñas
- Recorrido fotográfico
- Conservación de fauna
- Asegura la calidad de las aguas
- Rutas por el monte
- Prevención contra las avenida
- Obtención de madera
- Realización de itinerarios medioambientales

funciones



Protectora



Cultural paisajística



Socioeconómica



Ecológica

beneficios

En grupos, reflexionad sobre las diferentes funciones que posee el bosque: **ecológica**, **protectora**, **socioeconómica** y **cultural paisajística**, ya vistas en la actividad anterior. Explicad lo que querrá decir cada una.





NOS HACEMOS NOTAR EN EL PAISAJE

El Monte de Ribavellosa ha sido siempre una fuente de recursos para el ser humano, que ha actuado en él a lo largo de la historia. Estos aprovechamientos tienen unas consecuencias sobre el territorio y sobre el paisaje que actualmente encontramos allí.

El ser humano en Ribavellosa



Durante la visita has podido observar los testimonios de actividades humanas en el monte de Ribavellosa. Algunas son más evidentes que otras pero en todas la mano humana es vital.

Enlaza en esta tabla las actividades que realizamos, los beneficios que obtenemos y los impactos sobre el lugar que causamos, pues se hayan desordenados.

Actividad	Beneficio	Impacto
1. Talas frecuentes (cada 8-10 años)	A. Madera para construcción de objetos	I. Cubierta forestal repoblada
2. Deforestación	B. Disfrute en el medio natural	II. Carreteras y pistas forestales
3. Vigilancia continua del monte	C. Acceso a los recursos del monte	III. Lugares sin vegetación arbórea
4. Talas espaciadas (cada 80-120 años)	D. Abastecimiento energético a las antenas de Cerroyera	IV. Encinar achaparrado (de porte arbustivo)
5. Desplazamiento con vehículos	E. Reserva de madera y protección forestal	V. Hayedo con árboles grandes (de porte arbóreo alto)
6. Conducción de electricidad	F. Leñas	VI. Tendido de alta tensión
7. Ocio y tiempo libre	G. Pastizales para el ganado	VII. Casa del guarda forestal
8. Plantación de coníferas en áreas deforestadas	H. Control de las actividades que se realicen en el monte	VIII. Edificios de las antiguas colonias de vacaciones

Soluciones: 1/F/IV

Aportamos soluciones



Para conservar nuestros bosques es preciso que tanto políticos, empresas y ciudadanos que utilizamos y disfrutamos los bosques, adoptemos medidas de protección. Varios son los problemas que presentan nuestros bosques, a continuación tienes algunos de ellos junto con las soluciones. Trata de emparejar cada problema con la solución correspondiente.

Problemas

- Extracción de madera abusiva
- Sustitución de especies autóctonas por otras repobladas
- Aumento de la presión ganadera, sobrepastoreo
- Caza
- Incendios forestales
- Roturación intensiva de tierras forestales

Soluciones

- Controlar el número de cabezas de ganado compatibles con el monte
- En caso aprovechar la caza en un monte, controlarla y regularla realizando estudios anuales para conocer el estado de las poblaciones
- Prohibir la roturación de tierras forestales
- Controlar y regular la madera que puede ser extraída del monte
- Realizar campañas educativas para evitar los incendios
- Evitar la deforestación de especies autóctonas, en caso de repoblación utilizar preferentemente estas especies



RIBAVELLOSA Y LA BIODIVERSIDAD DE LOS BOSQUES RIOJANOS

Uno de los ecosistemas más representativos de La Rioja son los bosques. Hoy ocupan una cuarta parte de nuestro territorio, aunque su extensión en el pasado alcanzó la práctica totalidad de la región. Casi la mitad de la Sierra es boscosa, mientras que de la superficie del Valle sólo lo es un 7%. Cuando conservamos nuestros bosques para el futuro estamos haciendo una apuesta fuerte a favor de la biodiversidad y todos los valores positivos que ella encierra.

■ Observa el mapa C de la Ficha 20 "Mapas". Representa las masas forestales que hay en La Rioja. Compáralo con las masas presentes en Ribavellosa (ver mapa A de Ficha 20)

¿Crees que Ribavellosa es un buen monte para hablar de la Biodiversidad forestal de La Rioja?

¿Por qué? _____



Carta de Presentación de Ribavellosa



■ Imaginemos la siguiente situación:

Una comisión de la Comunidad Europea está haciendo un catálogo con los lugares de mayor interés medioambiental del continente y se detiene ahora en La Rioja, para ver cuales son los más característicos de nuestra comunidad. Se ponen en contacto con vosotros porque saben que conocéis Ribavellosa en profundidad y quieren saber si merece la pena que este monte sea incluido en este catálogo como representante de La Rioja.

■ Juntaos en pequeños grupos y haced una carta de presentación del Monte de Ribavellosa dirigida a esta comisión para que este espacio sea incluido en el catálogo europeo. Antes de empezar la carta conviene repasar las fichas realizadas y recordar nuestra visita al monte, para así poder plantear de un modo claro:

- Cómo es el conjunto el monte
- Cuál es su característica más interesante (de aquí podemos sacar un eslogan)
- Por qué es valioso desde el punto de vista de la biodiversidad, paisajísticamente,...



Poned en común todas las cartas y dialogad para hacer una en común, lo más completa posible.



REGULAMOS LAS VISITAS AL MONTE DE RIBAVELLOSA

La biodiversidad y las cualidades naturales de Ribavellosa actualmente están garantizadas. Ha sido declarado como Monte de Utilidad Pública y además es propiedad de la Comunidad Autónoma de La Rioja, por ello todas las actividades que se realizan en él se encuentran reguladas. La presión de las actividades tradicionales sobre el monte (ganadería, caza y explotación forestal) se han reducido al mínimo para incrementar los valores naturales de sus bosques para el futuro. Pero ahora surgen también otros usos que no se habían realizado hasta ahora y que también hay que regular...

¿Vale todo para visitar Ribavellosa?



Una actividad nueva para este monte son las visitas como, por ejemplo, la que habéis realizado vosotros o la que pueden realizar otras personas. Como toda actividad humana, esta puede afectar negativamente a Ribavellosa.

Os proponemos que, en pequeños grupos, seleccionéis las medidas que consideréis más oportunas para compatibilizar sus cualidades naturales con nuestras visitas. Escoged una de cada uno de estos grupos, aunque si ninguna os gusta del todo, podéis inventaros otra que os parezca mejor.

- Reservar zonas del monte sin acceso público
- Libre acceso a todo el monte
- Acceso restringido a todo el Monte

- Hacer un chiringuito con cafetería y bar
- Hacer unos merenderos con mesas y asadores
- No acondicionar ninguna zona especial para estos usos

- Cada persona que vaya puede recolectar lo que quiera
- Se permite recolectar especies solo para fines científicos y educativos
- Prohibido tocar nada del monte

- Llegar con el coche solo hasta la carretera
- Entrar con vehículos por todas las pistas del monte
- Solo entrar al monte con vehículos los guardas forestales o personal que vaya a realizar algún trabajo

- Se pueden hacer seis visitas de escolares cada día
- Se puede hacer una visita de escolares cada día
- No se pueden hacer visitas de grupos de escolares

- Advertir en un panel las normas de uso y disfrute del monte
- No es necesario advertir a la gente
- Además de un panel informativo, vigilancia de guardas forestales

Escribid en esta tabla las medidas que escogéis, justificando el porqué de su elección. Podéis aportar otras actuaciones que se os ocurran, además de las de los cuadros:

¿Qué vamos a hacer?	¿Qué vamos a conseguir?





¿QUÉ HEMOS APRENDIDO?

Conocer Ribavellosa nos ha llevado a realizar una serie de actividades antes, durante y después de la visita al monte. Todo este trabajo merece que echemos la vista atrás para valorar si hemos aprendido cosas nuevas y si nos parecen interesantes o no. Entendemos también que como vosotros sois los protagonistas vuestra opinión es fundamental para mejorar estos materiales de cara al futuro. Las siguientes cuestiones os permitirán evaluar este proceso.

¿Sabemos cosas nuevas sobre la biodiversidad y los bosques?

■ Reflexiona sobre estas cuestiones y contesta lo que piensas:



Haz una definición de biodiversidad y explica brevemente porque es un valor importante para el Planeta.

- ¿Qué factores crees que condicionan la biodiversidad del Monte de Ribavellosa?

- ¿Es un bosque solamente un grupo de árboles? ¿por qué?

- ¿Cuáles son los principales bosques de Ribavellosa?
Describe lo que recuerdes de cada uno de ellos

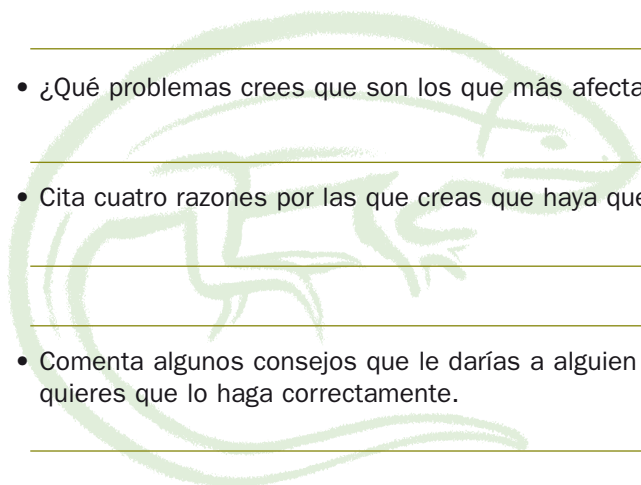
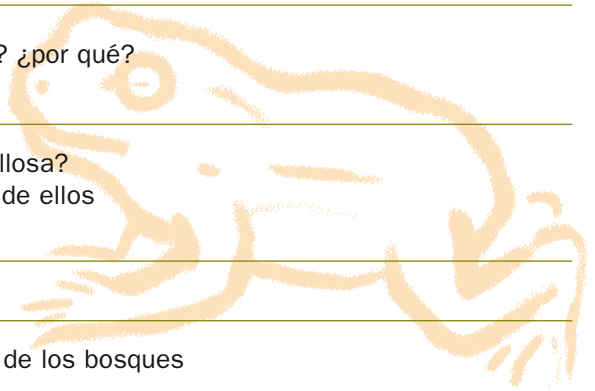
- Cita tres animales que te parezcan específicos de los bosques

- ¿Crees que los bosques son algo estático o dinámico a lo largo del tiempo?
Razona tu respuesta

- ¿Qué problemas crees que son los que más afectan a nuestros bosques?

- Cita cuatro razones por las que creas que haya que conservar nuestros bosques.

- Comenta algunos consejos que le darías a alguien que va a visitar un bosque por primera vez y quieres que lo haga correctamente.





¿QUÉ HEMOS APRENDIDO?

Valoramos nuestro proceso de trabajo



1. ¿Te ha gustado trabajar en torno a nuestros bosques y a la biodiversidad?

- Sí no indiferente

2. ¿Qué fichas de esta carpeta has realizado?

3. De ellas di cuales han sido:

las más útiles para aprender cosas y por qué

las más interesantes y por qué

las más difíciles y por qué

las más y por qué

4. Valora de 1 a 10 cuánto te ha gustado cada una de estas partes del trabajo y ponles un adjetivo de qué te parecieron

el trabajo previo al itinerario y me pareció

el itinerario por el Monte de Ribavellosa y me pareció

el trabajo posterior al itinerario y me pareció

5. Piensas que el trabajo se ha hecho

- demasiado **rápido** demasiado **lento** a un ritmo **adecuado**

6. Cuando habéis trabajado en grupo



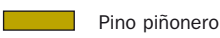




¿Has estado a gusto? ¿Por qué?

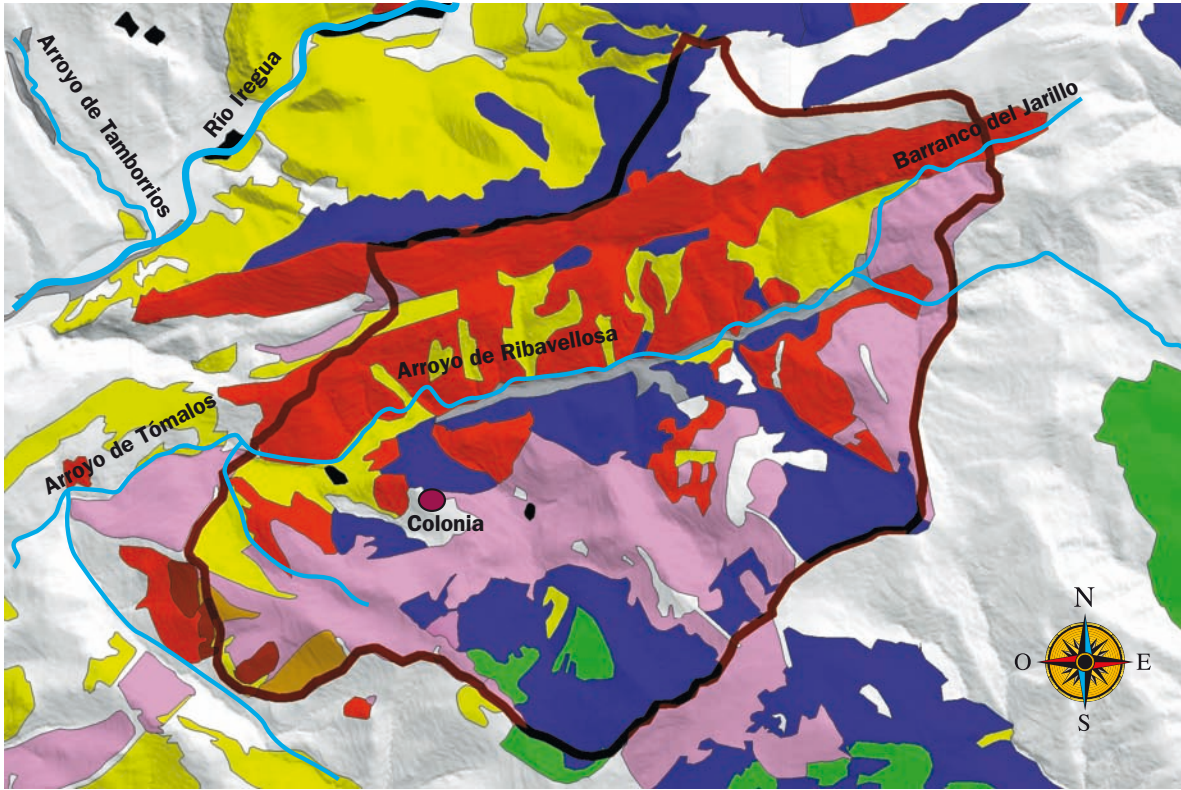
¿Te ha ayudado a aprender esta forma de trabajar? ¿Por qué?

7. ¿Has recibido de tu profesor el apoyo, la información y los materiales suficientes para llevar a cabo tu trabajo?




Gracias por tu colaboración

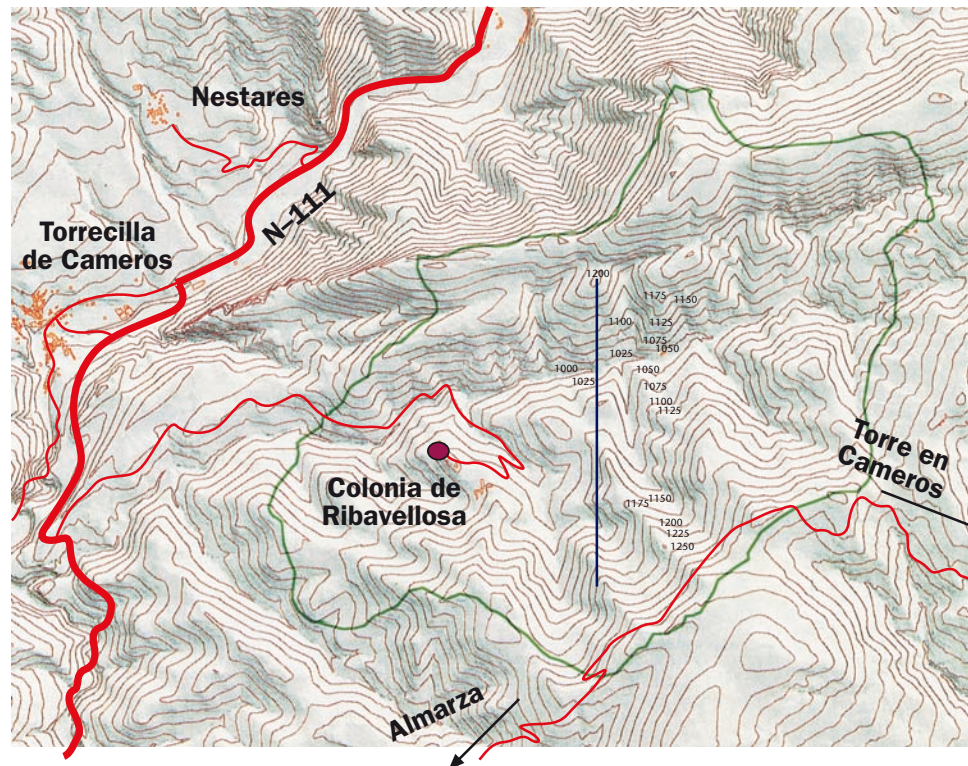
MAPA A

- | | | | | | | | |
|---|-------------------|---|---------|---|----------------------|---|------------------|
|  | Edificios |  | Haya |  | Rebollo |  | Pino piñonero |
|  | Red fluvial |  | Encina |  | Vegetación de ribera |  | Pino carrasqueño |
|  | Límites del monte |  | Quejigo |  | Pino silvestre |  | Alerce |



MAPA B

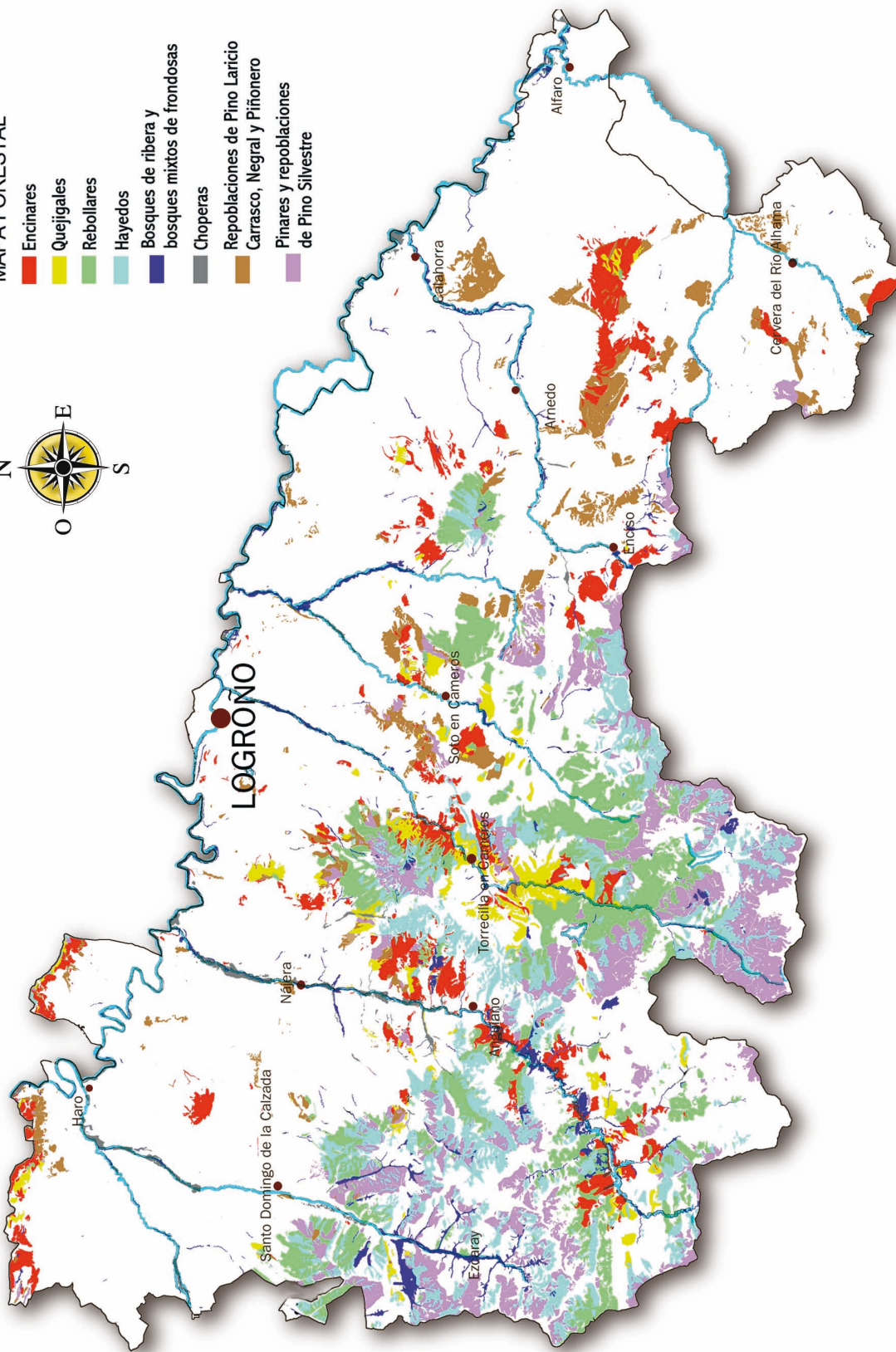
-  Altimetría
-  Carreteras
-  Monte de Ribavellosa



MAPA C

MAPA FORESTAL

- Encinares
- Quejigales
- Rebollares
- Hayedos
- Bosques de ribera y bosques mixtos de frondosas
- Choperas
- Replantaciones de Pino Laricio Carrasco, Negral y Piñonero
- Pinares y replantaciones de Pino Silvestre





NOTAS

A series of horizontal green lines for writing notes, starting below the title and ending above the tree illustration.

