

LOS INCENDIOS FORESTALES EN LA COMUNIDAD AUTÓNOMA DE LA RIOJA. CAMPAÑA 2008

	Conatos (<1ha)	Incendios (> 1 ha)	Total siniestros	S. Arbol	S. Desarb.	Total forestal (ha)	No Forestal (ha)
ENERO	9	0	9	0,05	1,99	2,04	0,40
FEBRERO	24	7	31	4,06	30,24	34,30	4,19
MARZO	17	5	22	0,02	10,83	10,84	3,64
ABRIL	14	2	16	1,70	3,99	5,69	0,57
MAYO	3	0	3	0,13	0,25	0,38	0,00
JUNIO	0	0	0	0,00	0,00	0,00	0,00
JULIO	3	1	4	0,05	12,12	12,17	0,05
AGOSTO	10	0	10	0,95	1,68	2,63	10,30
SEPTIEMBRE	6	0	6	0,96	0,50	1,46	2,30
OCTUBRE	8	0	8	0,10	1,73	1,83	2,81
NOVIEMBRE	0	0	0	0,00	0,00	0,00	0,00
DICIEMBRE	1	0	1	0,00	0,12	0,12	0,00
	95	15	110	8,02	63,451	71,47	24,25

TABLA Nº 1. INCENDIOS FORESTALES EN 2008

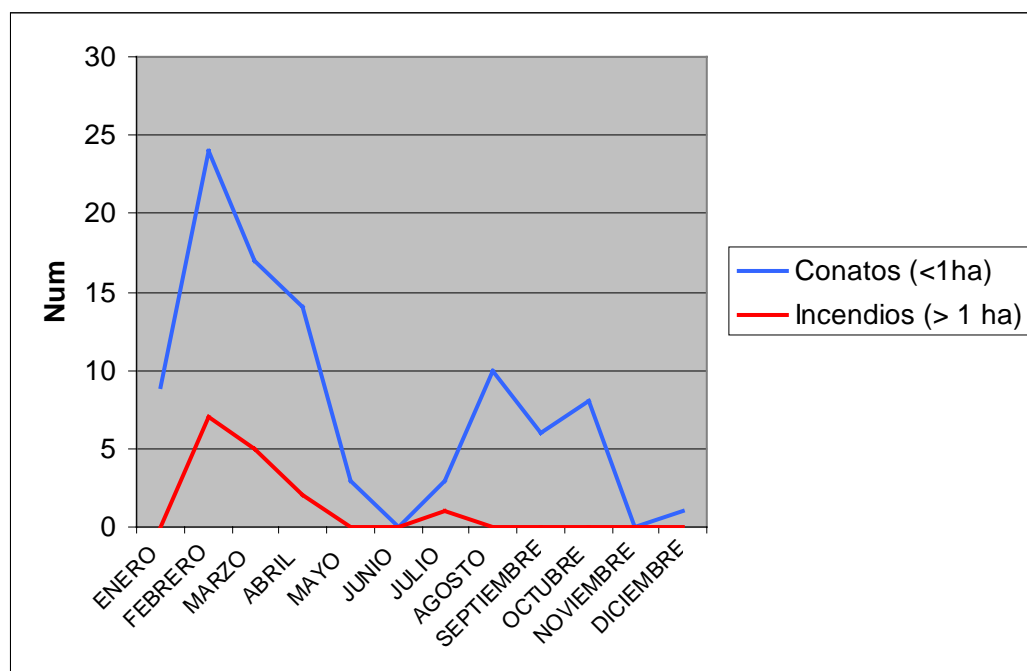


GRÁFICO Nº 1.- DISTRIBUCIÓN MENSUAL DE LOS INCENDIOS EN EL AÑO 2008.

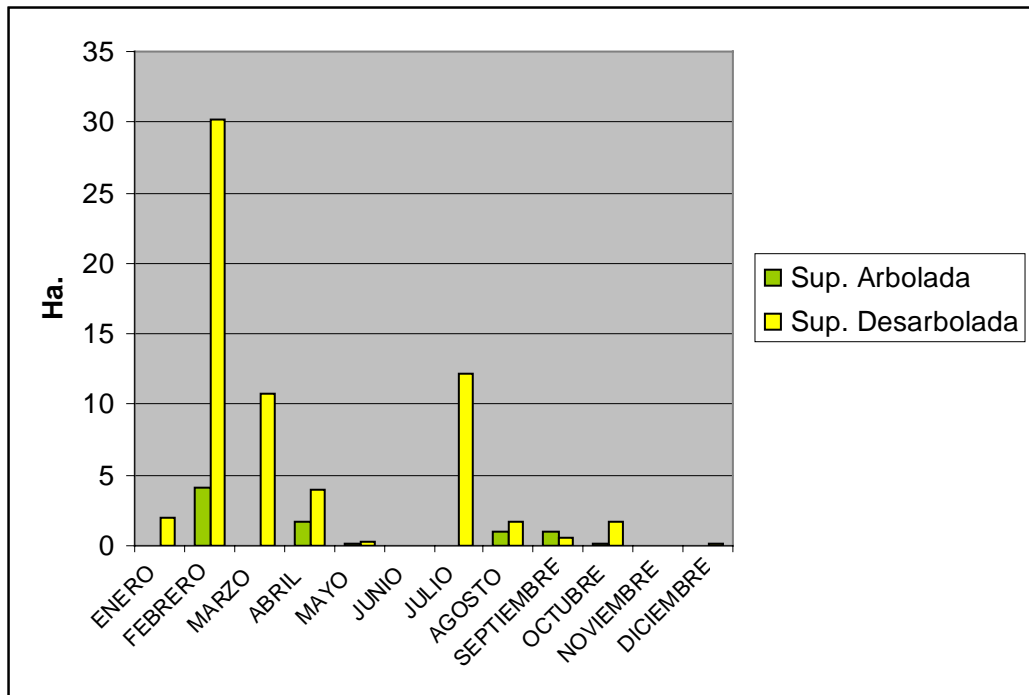


GRÁFICO N° 2.- DISTRIBUCIÓN MENSUAL DE LAS SUPERFICIES QUEMADAS EN EL AÑO 2008.

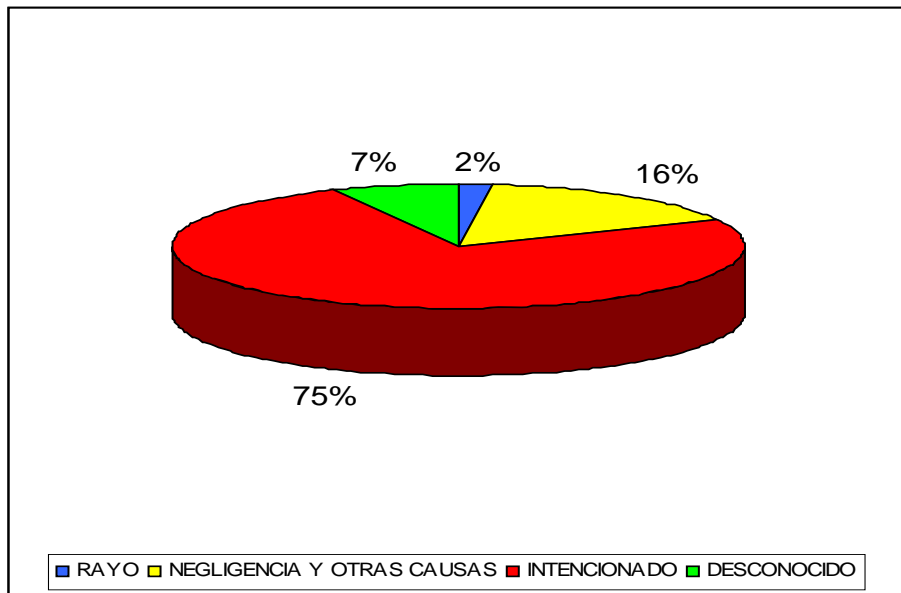


GRÁFICO N° 3.- CAUSAS DE LOS INCENDIOS FORESTALES EN 2008.

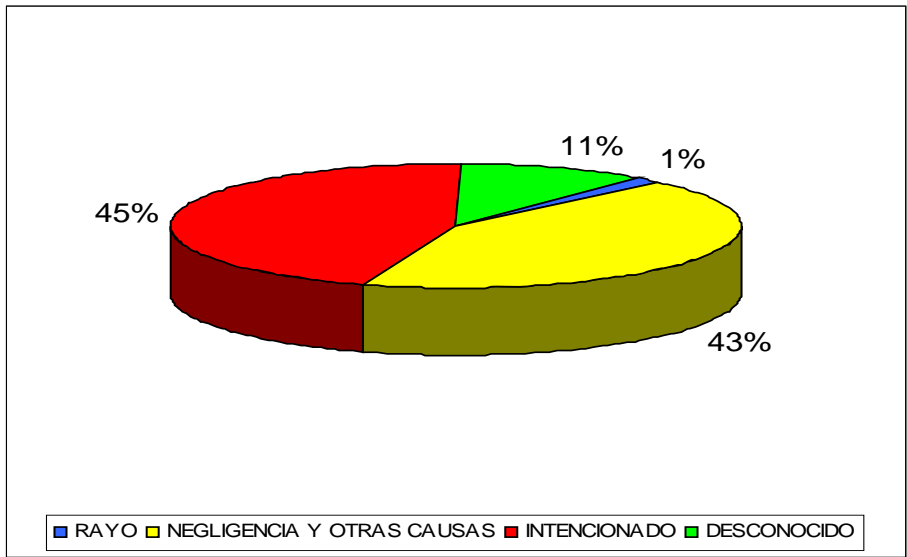


GRÁFICO N° 4.- SUPERFICIE FORESTAL QUEMADA POR CAUSAS EN 2008.

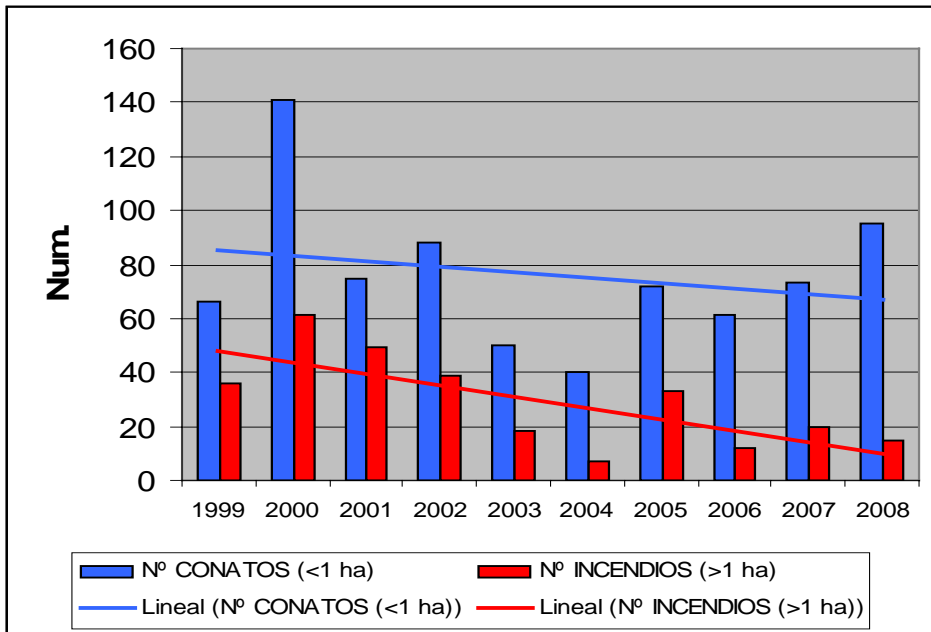


GRÁFICO N°5.- TENDENCIA DEL NUMERO DE SINIESTROS EN EL ÚLTIMO DECENIO.

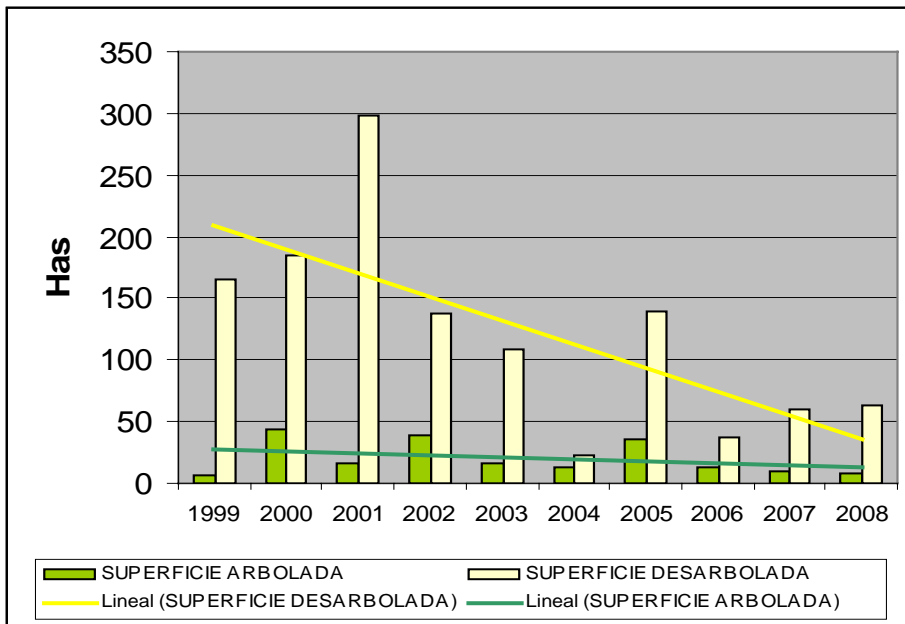


GRÁFICO N°6.- TENDENCIA DE LA SUPERFICIE AFECTADA EN EL ÚLTIMO DECENIO.

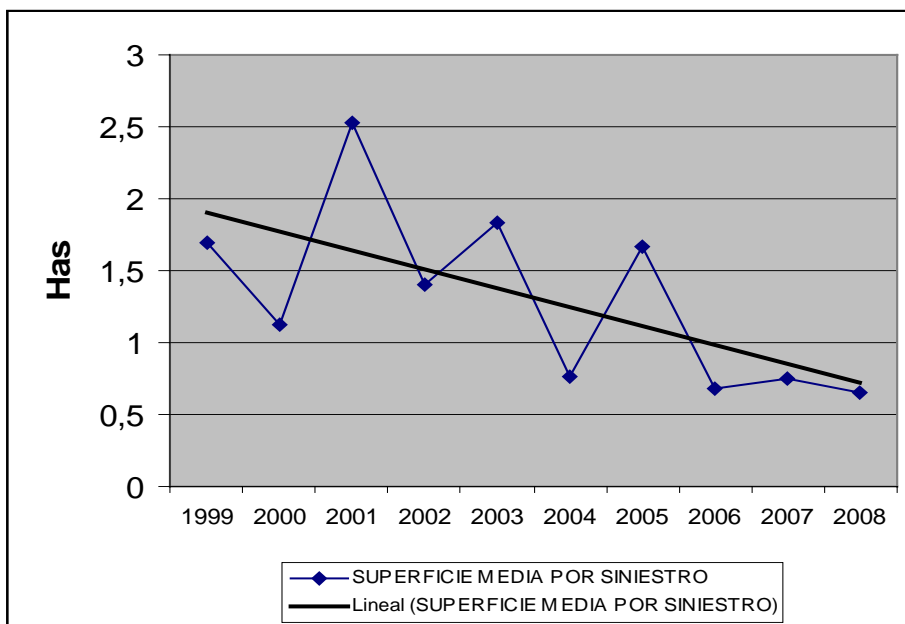


GRÁFICO N°7 .- SUPERFICIE FORESTAL MEDIA QUEMADA EN EL PERIODO 1999-2008

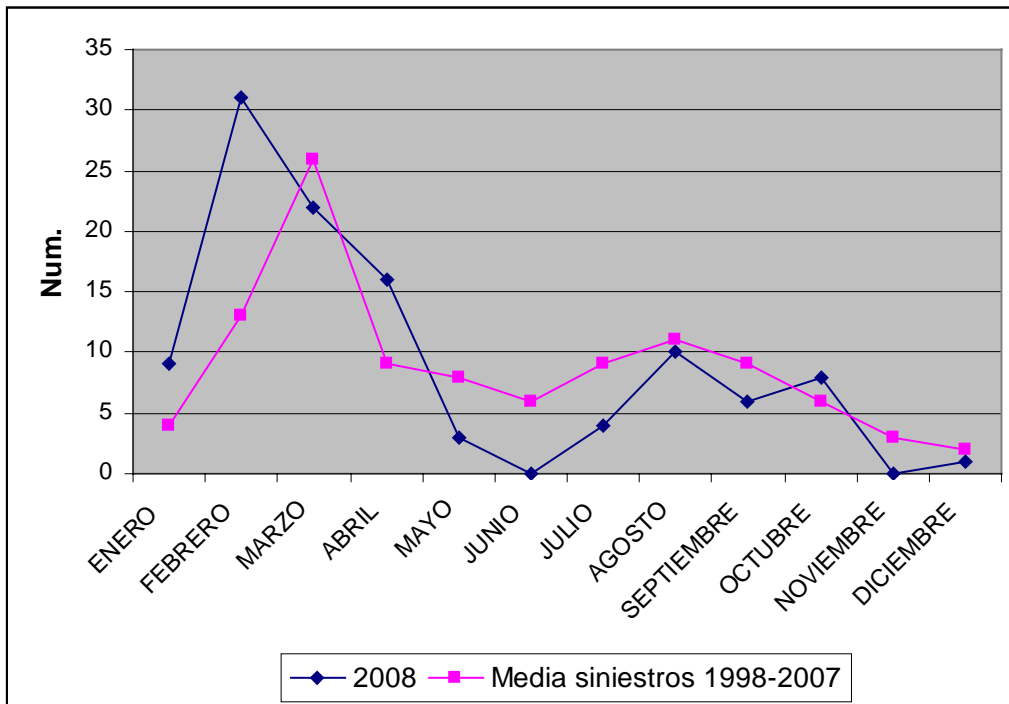


GRÁFICO N°8.- DISTRIBUCIÓN MENSUAL DE LOS SINISTROS EN LA RIOJA EN 2008. COMPARATIVA CON LA MEDIA 1998-2007

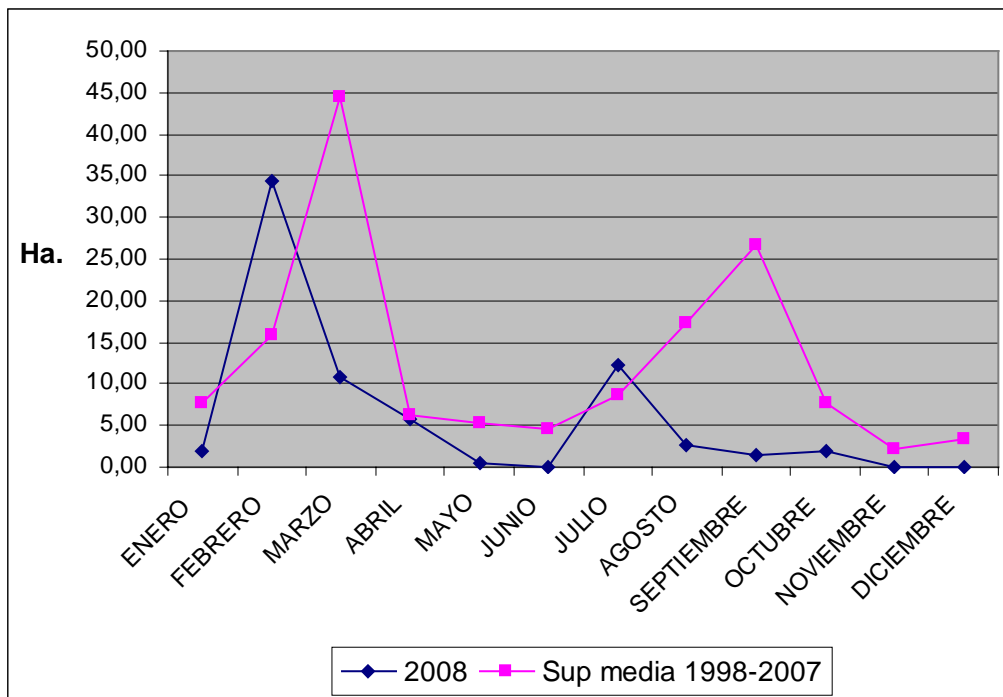


GRÁFICO N°9.- DISTRIBUCIÓN MENSUAL DE LA SUPERFICIE FORESTAL QUEMADA EN 2008. COMPARATIVA CON LA MEDIA 1998-2007