

## Piñoneros de Herce o Bobadilla

**Especie:** pino piñonero (*Pinus pinea*).

**Número de ejemplares:** 4

**Altura del mayor:** 18 m

**Perímetro del tronco del mayor (1,30 m):** 3,25 m

**Diámetro del tronco del mayor:** 1 m

**Diámetro de la copa del mayor:** 29 m

**Edad estimada del mayor:** aproximadamente 200 años.

**Municipio:** Arnedo.

**Propietario:** particular.

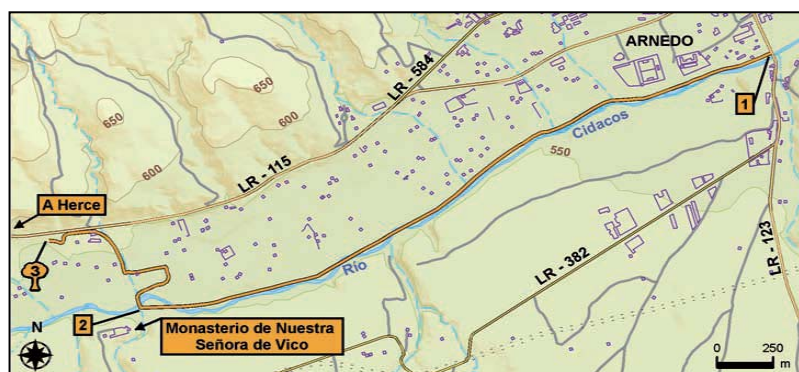
**Estado de conservación:** los ejemplares se encuentran en buen estado, excepto uno de ellos que fue derribado por un vendaval, perdiendo así parte de su vistosisidad original.

**Motivo de la singularidad y protección:** por su tamaño y por ser un bello conjunto que destaca en el paisaje dentro de un enclave agrícola sin protección.



### Cómo llegar

Dificultad	Bajo	Medio	Alto
Coordenadas U.T.M. (WGS 84)	571189/4673845		
Altitud	555 m		
Longitud del recorrido	4.120 m		
Tiempo estimado andando	Desde Arnedo por la Vía Verde del Cidacos 2 h ida y vuelta		



### Plano topográfico

- 1: por la Vía Verde del Cidacos se cruza el puente del río, en la carretera LR-123, en dirección Grávalos, lugar donde podremos aparcar el vehículo.
- 2: el trayecto está bien indicado, es la segunda etapa de la vía mencionada, y une las poblaciones de Arnedo con Arnedillo. Una vez recorridos 3.120 metros encontraremos un área de descanso junto a un panel indicador de gran tamaño ; desde allí podemos divisar nuestra meta que se encuentra a la derecha, hacia el noroeste.
- 3: queda zigzaguar durante unos 1.000 m por varios caminos para llegar a la carretera LR-115, y de allí a los magníficos piñoneros.



### Fotografía aérea