

DOCUMENTOS RECOMENDADOS

CHE, 1.996. “*Plan hidrológico de la cuenca del Ebro*”. Disponible en <http://oph.chebro.es/PlanHidrologico/inicio.htm>.

CHE, 2.005. “*Informe 2005 sobre la aplicación de la Directiva Marco del Agua en la cuenca del Ebro*”. Disponible en <http://oph.chebro.es/DOCUMENTACION/DirectivaMarco/DemarcacionDirectivaM.htm>.

CHE, 1.997. “*Estudio de la red fluvial y los embalses de la cuenca del Ebro para la definición de actuaciones encaminadas al fomento de su uso social*”. Documento inédito. Zaragoza.

MOPTMA (1.996) “*Planes integrales de cuenca de restauración hidrológico ambiental (PICHRA): cuenca del Ebro*”. Informe inédito. Madrid.

COLOMA, PABLO (1.999) “*Funcionamiento hidrogeológico de las cuencas riojanas orientales: Iregua, Leza, Cidacos y Alhama (cuenca del Ebro)*”. Gobierno de La Rioja. Instituto de Estudios Riojanos. Logroño.

MOPTMA (1.984) “*Informe de la situación actual de los regadíos del tramo inferior del río Alhama*”. Informe inédito. Madrid.

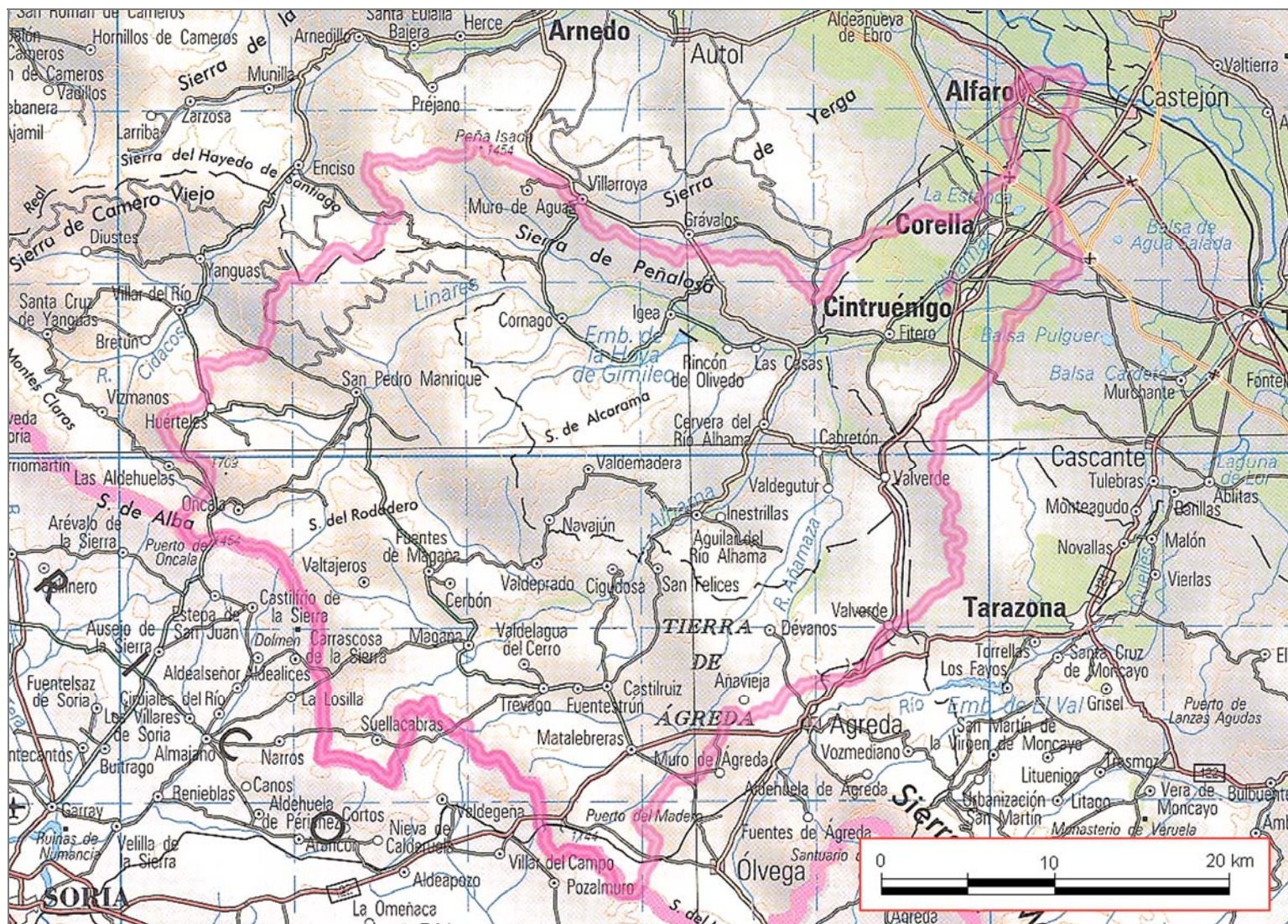
MOPTMA (1.984) “*Revisión del estudio de regulación del Alhama – Alternativas al embalse de Cornago*”. Pliego de bases. Madrid

**BORRADOR:
DOCUMENTACIÓN PREVIA PARA SU ANÁLISIS**

**MIEMBROS QUE HAN FORMADO PARTE DEL PROCESO
DE PARTICIPACIÓN DEL PLAN HIDROLÓGICO DE LA
CUENCA DEL RÍO ALHAMA**
(por orden alfabético)

<p align="center"><i>Equipo redacción informe</i></p> <p><i>Por parte de la Confederación Hidrográfica del Ebro</i></p> <ul style="list-style-type: none"> - Carceller Layer, Teresa (aguas subterráneas) - Consejo, Carmen (revisión apartado de calidad) - Costa Alandí, Carmen (calidad aguas subterráneas) - Durán, Concha (calidad ecológica) - Enciso Medrano, Justo (apoyo en campo y propuesta medidas) - Galván Plaza, Rogelio (aspectos económicos y sequías) - Galván, Jesús (estado concesional) - García Vera, Miguel (revisión) - López Lobato, Esther (caracterización económica) - Losada, José Ángel (cartografía y GIS) - Lucas, Andrés de (coordinación y redacción) - Martín, Ana Cristina (documentalista de prensa) - Omedas Margelí, Manuel (supervisión) - Pallares, Juan José (tratamiento gráfico) - Pardos, Miriam (análisis de presiones e impactos) - San Román, Jaime (supervisión) - Ramos Torres, Marta Yamile (tratamiento gráfico y redacción) - Sancho Tello, Vicente (calidad físico química y vertidos) - Trillo, Silvia (tratamiento gráfico) - Zueco Simón, Marcial (apoyo en campo y propuesta medidas) <p align="center"><i>Por parte del Gobierno de Aragón</i></p> <ul style="list-style-type: none"> - Aranda Martín, Francisco (Instituto Aragonés de Agua – DGA) <p align="center"><i>Por parte de la Junta de Castilla y León</i></p> <ul style="list-style-type: none"> - Lucas Santolaya, José Antonio (Miembro Consejo del Agua – Coordinación) <p align="center">- *</p>	<p align="center"><i>Por parte del Gobierno de La Rioja</i></p> <ul style="list-style-type: none"> - Clavijo, María José (Revisión parte La Rioja. Dirección General del Agua) - Ruiz Tutor, Jesús (Revisión parte La Rioja. Dirección General del Agua) - Oliván Marín, Rosa (Directora General del agua del Gobierno de La Rioja) - Grupo de trabajo técnico de la DMA en La Rioja. <p align="center"><i>Por parte de la Junta del Gobierno de Navarra</i></p> <ul style="list-style-type: none"> - Castiella, Javier (Jefe de Sección de Recursos Hídricos. Departamento de Medio Ambiente del Gobierno de Navarra) - Grau, Juan José (Director del Servicio de Agua del Gobierno de Navarra) <p align="center"><i>Equipo responsable de la participación pública</i></p> <ul style="list-style-type: none"> - Aranda Martín, Francisco - Lasauca, Eva - Lucas, Andrés de - Oliván Marín, Rosa - Omedas Margelí, Manuel (coordinación) - Oromí, María José - Ramos Torres, Marta Yamile - Val, Isabel (responsable edición) <ul style="list-style-type: none"> - Ausejo, José María (álbum fotográfico y página WEB) - Pujadas, Carmen (álbum fotográfico) - Gil, José Lorenzo (cartelería)
<p align="center"><i>Miembros Reunión 1 (Agentes económicos)</i></p> <p align="center">- ...</p> <p align="center">PENDIENTE DE CELEBRAR</p>	<p align="center"><i>Miembros Reunión 2 (Agentes sociales)</i></p> <p align="center">- ...</p> <p align="center">PENDIENTE DE CELEBRAR</p>
<p align="center"><i>Miembros Reunión 3 (Alcaldes)</i></p> <p align="center">- ...</p> <p align="center">PENDIENTE DE CELEBRAR</p>	<p align="center"><i>Miembros Reunión 4 (Administración)</i></p> <p align="center">- ...</p> <p align="center">PENDIENTE DE CELEBRAR</p>
<p align="center">Para cualquier comentario o sugerencia contactar con: Teléfono: 976 711051 Correo electrónico: dma@chebro.es Sitio Web: www.chebro.es</p>	

**BORRADOR:
DOCUMENTACIÓN PREVIA PARA SU ANÁLISIS**



**BORRADOR:
DOCUMENTACIÓN PREVIA PARA SU ANÁLISIS**