

PROBLEMAS Y PROPUESTA DE MEDIDAS

Ahora vamos a recorrer cada tramo de río (o masa de agua) desde cabecera hacia desembocadura para ver su problemática y las posibles soluciones. Pero ¿cuál es el procedimiento que vamos a seguir?

Para cada masa de agua vamos a presentar un mapa de situación de su cuenca vertiente junto con la referencia de los distintos usos y obras que se han realizado en relación con el medio hídrico. En estas figuras se ha incluido la ortofoto del SigPac. A continuación se presenta para cada masa de agua las principales fotografías que son indicativas de sus características y de sus problemas principales y, posteriormente, se incluye una tabla con las principales medidas o actuaciones.

Este capítulo realiza una primera propuesta de medidas elaborada a partir del conocimiento de todos los colaboradores de este documento. Seguro que es una propuesta incompleta y por ello se espera que con las aportaciones recibidas durante el proceso de participación la lista de medidas mejore sustancialmente.

La presentación de las medidas se basa en la resolución de los problemas de cada masa de agua. Estos problemas se han estructurado de la siguiente manera:

- a) Problemas relacionados con la falta de cumplimiento de los objetivos medioambientales de la Directiva Marco del Agua relacionados con:
 - a.1) Contaminación urbana
 - a.2) Contaminación industrial
 - a.3) Contaminación agrícola
 - a.4) Contaminación ganadera
 - a.5) Otro tipo de contaminaciones
 - a.6) Falta de definición de caudales ecológicos
 - a.7) Incumplimiento de caudales ecológicos actualmente vigentes
 - a.8) Problemas de la continuidad de los ríos
 - a.9) Riberas en mal estado
 - a.10) Efectos adversos durante la construcción de obras
 - a.11) Incumplimiento de las normas relativas a las zonas protegidas
 - a.12) Otros

**BORRADOR:
DOCUMENTACIÓN PREVIA PARA SU ANÁLISIS**

b) Problemas relacionados con la satisfacción de los usos de agua

- b.1) Problemas de abastecimiento urbano
- b.2) Incumplimiento de caudales ecológicos, nuevos estudios para mejorar su definición y mejoras ambientales.
- b.3) Regadíos
- b.4) Ganadería
- b.5) Usos hidroeléctricos
- b.6) Piscifactorías
- b.7) Usos recreativos y lúdicos
- b.8) Usos piscícolas
- b.9) Mantenimiento de infraestructuras
- b.10) Otros

c) Problemas ante las avenidas

- c.1) Mejoras de las defensas
- c.2) Existencia de obstáculos
- c.3) Insuficiente limpieza de los ríos
- c.4) Invasiones del cauce
- c.5) Falta de delimitación del cauce y de las zonas inundables
- c.6) Otros

Los apartados que vienen a continuación se han organizado siguiendo el recorrido del río Cidacos desde su nacimiento hasta su desembocadura. Al final se incluye el apartado correspondiente cada una de las masas de agua subterránea que forman parte de la cuenca.

¿Cuáles son las medidas a aplicar a más de una masa de agua?

Tabla 3.1: Medidas propuestas para aplicar a más de una masa de agua de la cuenca del río Cidacos

Código	Concepto	Cuantificación	Inversión	Coste anual	Afección ambiental
Medidas a aplicar a varias masas de agua superficiales					
V4.A1. M1	Depuración de aguas residuales para los pueblos con menos de 2.000 habitantes equivalentes que no tiene un sistema adecuado de depuración.				
V4.A3. M1	Fomentar la implementación de buenas prácticas agrícolas, con el fin de proteger las aguas superficiales y subterráneas de la contaminación por nitratos.				
V4.A7. M1	Estudio para evaluar si las concesiones inscritas respetan el caudal mínimo, y en su caso, propuesta de soluciones. [Propuesta de caudales ecológicos en los afluentes del río Ebro a su paso por la Comunidad Autónoma de la Rioja (1999)]				
V4.A9. M1	Propuesta para la limpieza de cauces de barrancos de la cuenca, invadidos de vegetación y que generan riesgo de inundación en época de avenidas impidiendo el drenaje adecuado de la cuenca.				
V4.A9. M2	Implementación de una campaña de remoción de árboles de ribera secos, susceptibles de convertirse en obstáculos en el río, generando problemas de continuidad y riesgo de inundaciones en épocas de avenida.				
V4.A9. M3	Estudio, restauración y vigilancia del buen estado de los cauces y sotos de riberas de los afluentes menores del Cidacos e intrefluvios en la zona de llanuras en peligro de desaparición, debido a la presión agrícola. [Propuesta de caudales ecológicos en los afluentes del río Ebro a su paso por la Comunidad Autónoma de la Rioja (1999)]				
V4.B1. M1	Abastecimiento de los municipios de la zona de influencia de la presa de Enciso. [Plan Director de Abastecimiento a Poblaciones de La rioja]				
V4.B2. M1	Impulsar convenio de colaboración entre el gobierno de La Rioja y la Confederación Hidrográfica del Ebro para la lucha contra la erosión. Restauración, mantenimiento y mejora de la cobertura vegetal para la conservación de suelos y combatir la erosión [Plan Forestal de la Rioja / 2004]				
V4.B2. M2	Concesión de ayudas a particulares y entidades locales para la realización de prácticas de conservación de suelos degradados y con riesgo de erosión [Plan Forestal de la Rioja / 2004]				
V4.B10. M1	Impulsar el Programa ALBERCA: revisión de concesiones anteriores a 1985				
V4.B10. M3	Plan para la instalación y mantenimiento de módulos contadores en las tomas de aguas superficiales de la cuenca del río Cidacos.				

**BORRADOR:
DOCUMENTACIÓN PREVIA PARA SU ANÁLISIS**

Tabla 3.1(continuación): Medidas propuestas para aplicar a más de una masa de agua de la cuenca del río Cidacos

Código	Concepto	Cuantificación	Inversión	Coste anual	Afección ambiental
Medidas a aplicar a varias masas de agua subterráneas					
V5.A1. M1	Elaborar el perímetro de protección de todas las captaciones de abastecimiento de aguas subterráneas que se integran dentro del registro de zonas protegidas				
V5.B10. M1	Verificar que todos los usos de agua de la masa de agua subterránea tienen autorización administrativa.				

- V1) Masas de agua 286 (río Cidacos desde la población de Yanguas hasta el río Manzanares y el inicio de la canalización de Arnedillo) y 288(río Cidacos desde el río Manzanares y el inicio de la canalización de Arnedillo hasta su desembocadura en el Ebro).
- V2) Masas de agua 687 (río Cidacos desde su nacimiento hasta la población de Yanguas) y 287 (río Manzanares desde su nacimiento hasta su desembocadura en el río Cidacos)
- V3) Masas de agua 687 (río Cidacos desde su nacimiento hasta la población de Yanguas), 287 (río Manzanares desde su nacimiento hasta su desembocadura en el río Cidacos) y 288(río Cidacos desde el río Manzanares y el inicio de la canalización de Arnedillo hasta su desembocadura en el Ebro).
- V4) Todas las masas de agua superficial de la cuenca del Cidacos.
- V5) Todas las masas de agua subterránea de la cuenca del Cidacos.

**BORRADOR:
DOCUMENTACIÓN PREVIA PARA SU ANÁLISIS**

¿Y el río Cidacos desde su nacimiento hasta la población de Yanguas [masa 687]?

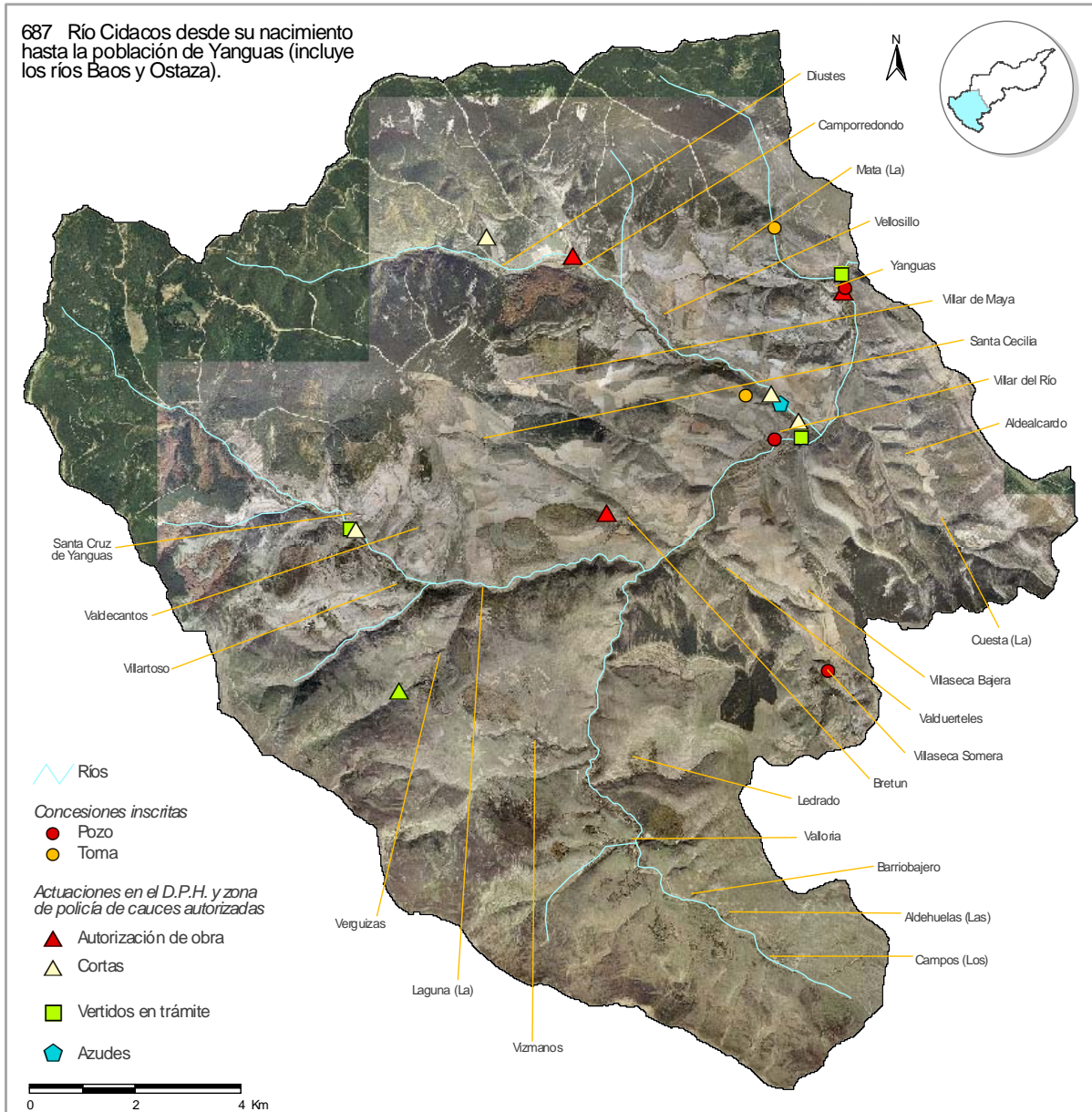


Figura 3.1: Principales presiones del río Cidacos desde su nacimiento hasta la población de Yanguas (incluye los ríos Baos y Ostaza).

**BORRADOR:
DOCUMENTACIÓN PREVIA PARA SU ANÁLISIS**



Nacimiento del Cidacos en el termino de Los Campos (Soria)



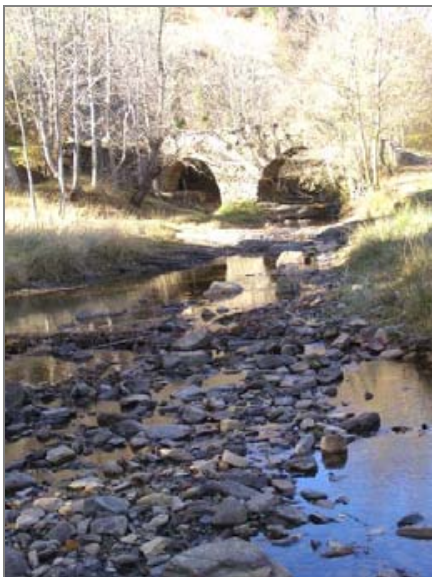
Pozo reabastecimiento de Verguizas, en la ribera del arroyo de Verguizas.



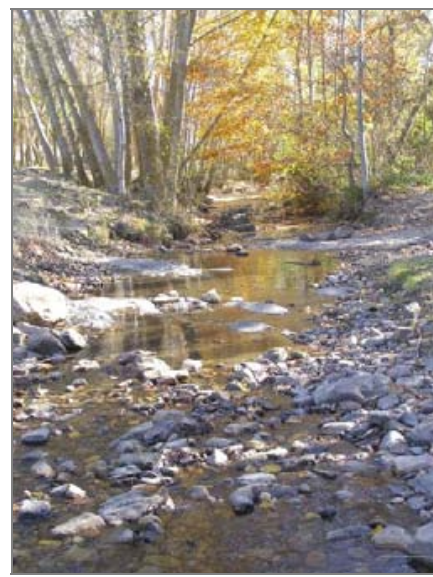
Arroyo de Verguizas, paraje Las Bernabelas, punto de abastecimiento Verguizas



Tanque Imhoff para el tratamiento de las aguas residuales del municipio de Santa Cruz de Yanguas



Puente medieval sobre el río Baos, en las inmediaciones del Molino de Arriba, en Santa Cruz de Yanguas



Aspecto del río Baos aguas abajo del puente medieval en las inmediaciones de Molino de Arriba, en Santa Cruz de Yanguas

Figura 3.2: Fotos representativas de las características y problemas del río Cidacos desde su nacimiento hasta la población de Yanguas (687)

**BORRADOR:
DOCUMENTACIÓN PREVIA PARA SU ANÁLISIS**



Figura 3.2.(continuación): Fotos representativas de las características y problemas del río Cidacos desde su nacimiento hasta la población de Yanguas (687)

Tabla 3.2: Propuesta de medidas del río Cidacos desde su nacimiento hasta la población de Yanguas (687).

Código	Concepto	Cuantificación	Inversión	Coste anual	Afección ambiental
687 - Río Cidacos desde su nacimiento hasta la población de Yanguas (incluye los ríos Baos y Ostaza)					
A7.M1	Estudio para valorar el efecto de los azudes en el cumplimiento de los caudales ecológicos y propuesta de soluciones (control de tomas, adaptación de la modulación, aforos, etc.)	1 azud	0,02		
B7.M1	Propuesta de trazado de un sendero entre la localidad de Yanguas y el Molino de Jimeno en la margen izquierda del río Cidacos				
B8.M1	Estudio para evaluar si las escalas de peces de los azudes son adecuadas y, en su caso, propuesta de soluciones	1 azud	0,01		

**BORRADOR:
DOCUMENTACIÓN PREVIA PARA SU ANÁLISIS**

¿Y el río Cidacos desde la población de Yanguas hasta el río Manzanares y el inicio de la canalización de Arnedillo [masa 286]?

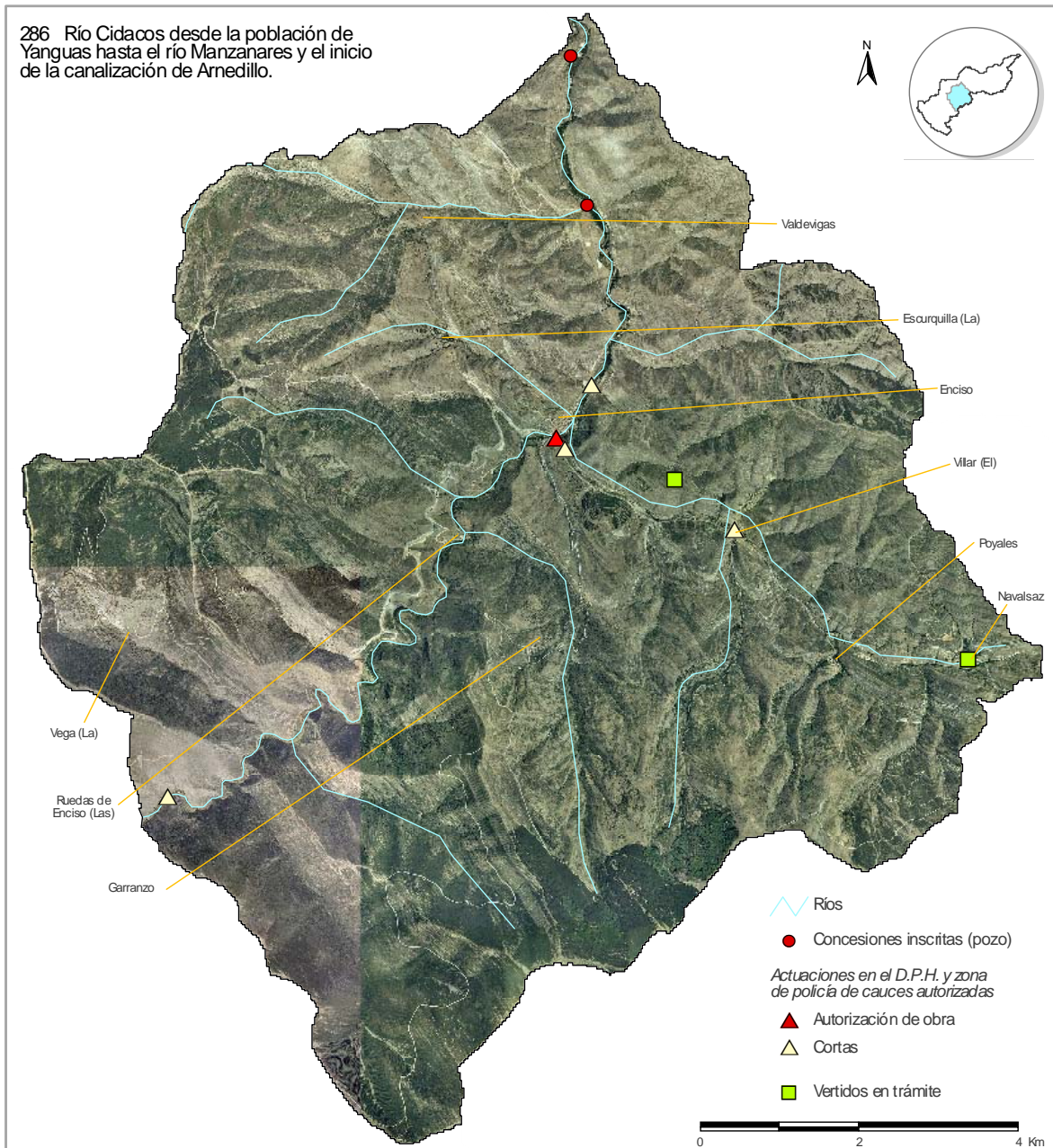


Figura 3.3: Principales presiones del río Cidacos desde la población de Yanguas hasta el río Manzanares y el inicio de la canalización de Arnedillo.

**BORRADOR:
DOCUMENTACIÓN PREVIA PARA SU ANÁLISIS**

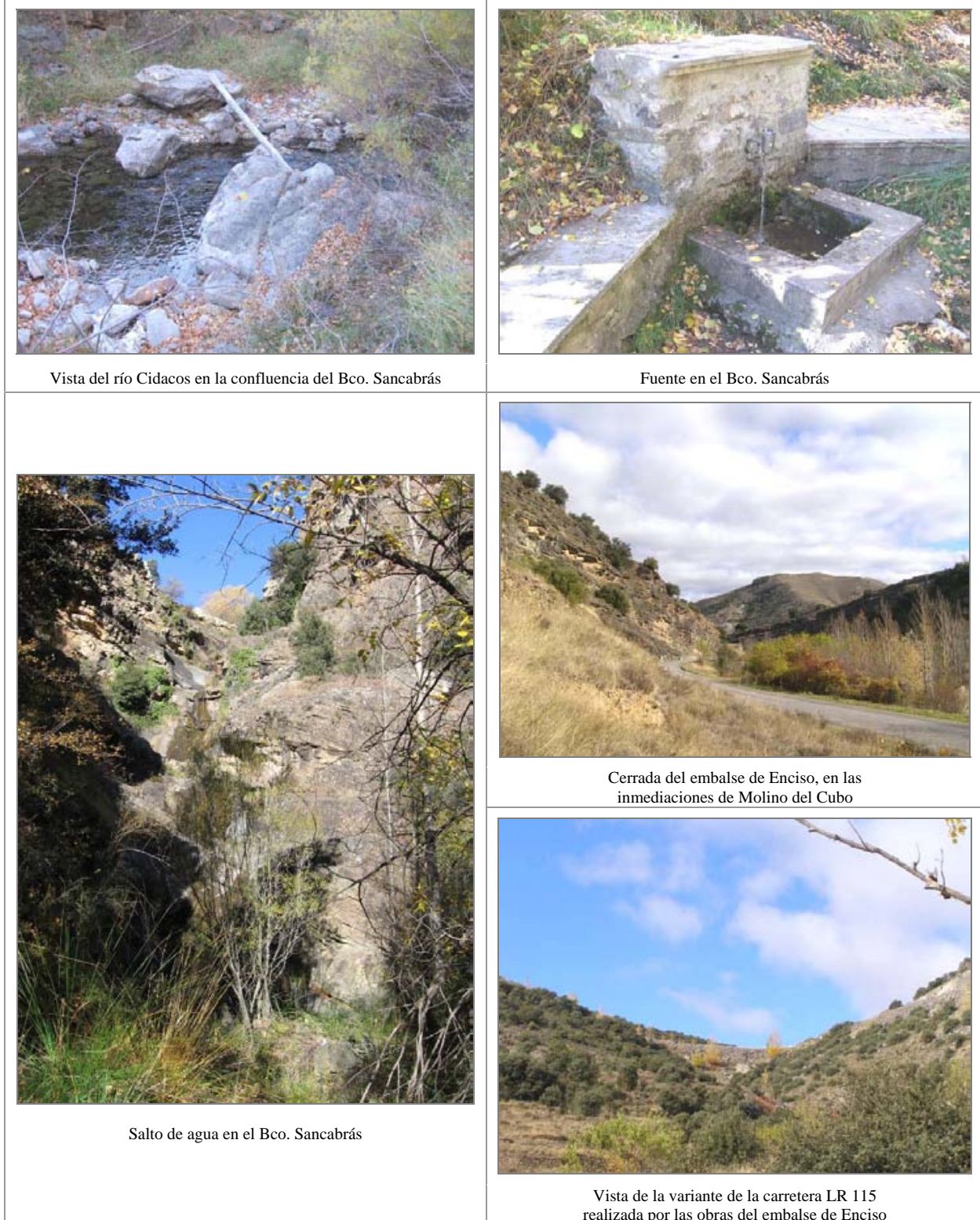


Figura 3.4: Fotos representativas de las características y problemas del río Cidacos desde la población de Yanguas hasta el río Manzanares (286)

**BORRADOR:
DOCUMENTACIÓN PREVIA PARA SU ANÁLISIS**



Antiguo azud de molino sobre el río Cidacos en su entrada al casco urbano de Enciso, actualmente se usa para regadío de huertas



Antiguo azud de molino sobre el río Cidacos en su entrada al casco urbano de Enciso



Zona de recreo sobre la margen izquierda del Cidacos, en el antiguo azud de Enciso.



Vista del río Cidacos aguas arriba de la confluencia del Manzanares

Figura 3.4.(continuación): Fotos representativas de las características y problemas del río Cidacos desde la población de Yanguas hasta el río Manzanares (286)

**BORRADOR:
DOCUMENTACIÓN PREVIA PARA SU ANÁLISIS**

Tabla 3.3: Propuesta de medidas del río Cidacos desde la población de Yanguas hasta el río Manzanares y el inicio de la canalización de Arnedillo

Código	Concepto	Cuantificación	Inversión	Coste anual	Afección ambiental
286 - Río Cidacos desde la población de Yanguas hasta el río Manzanares y el inicio de la canalización de Arnedillo					
A8.M1	Implementación de una escala de peces en el azud del molino de Enciso.				
B1.M1	Construcción de la presa de Enciso [Anexo II. Listado de inversiones del Plan Hidrológico Nacional]				
B7.M1	Fomento de los usos medioambientales, culturales y recreativos del embalse de Enciso. [Anexo II. Listado de inversiones del Plan Hidrológico Nacional]				
B7.M2	Acondicionamiento del sendero del Bco. de Sancabrás, y la implementación de paneles informativos sobre las características de lugar y prohibiendo las actividades nocivas para el medio				

**BORRADOR:
DOCUMENTACIÓN PREVIA PARA SU ANÁLISIS**