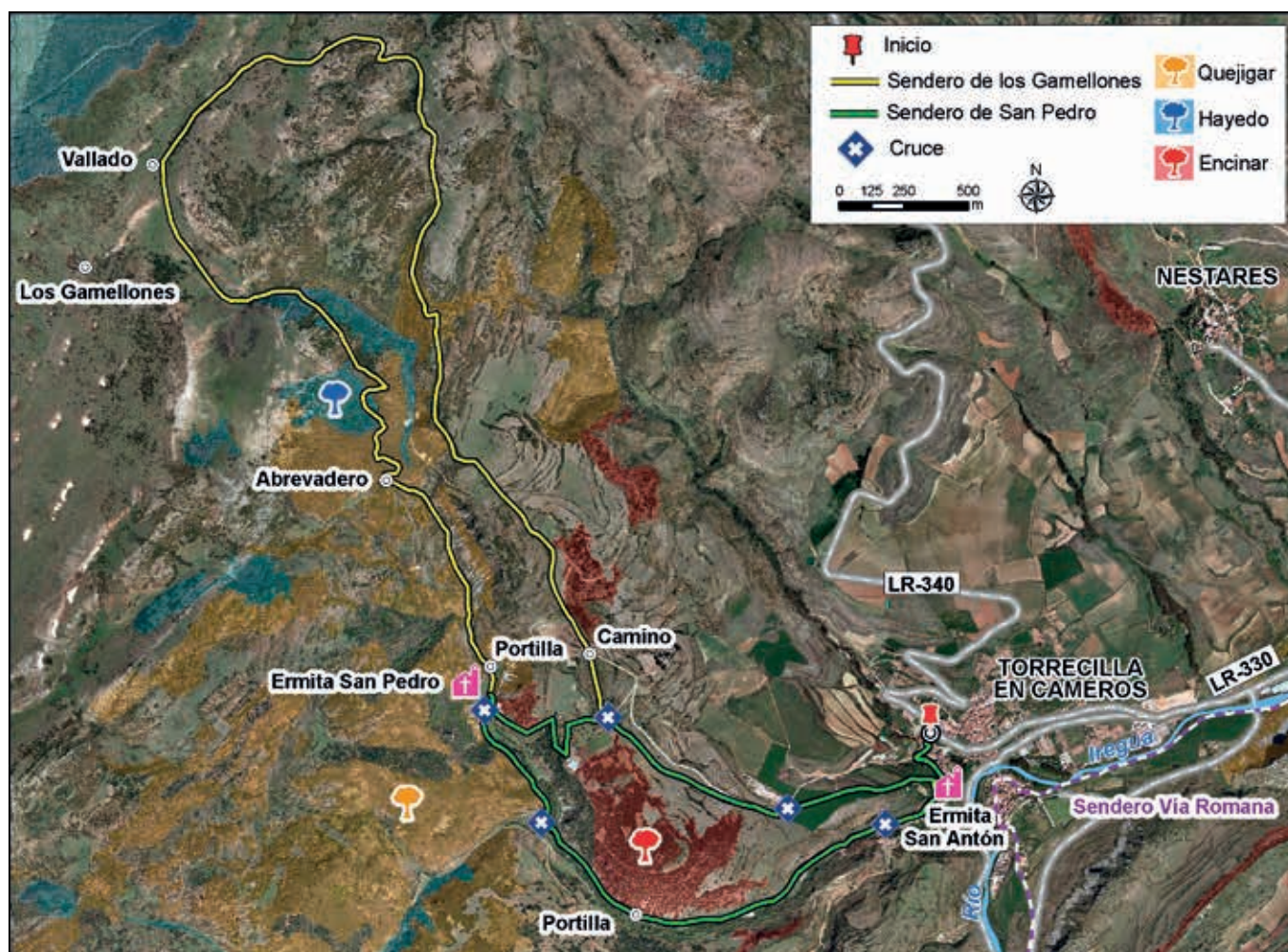




Dos valles a nuestros pies



La capital de la extensa y bella comarca de Cameros se encuentra en una zona de gran belleza e interés ecológico y paisajístico. De ahí, que al desaparecer la ganadería lanar y el tejido industrial que durante siglos hizo de esta una localidad rica y próspera, Torrecilla haya encontrado en la agricultura y, especialmente, en el turismo la mejor manera de luchar contra la despoblación.

Para los cientos de personas que visitan el pueblo o que han hecho de él su lugar de descanso o su segunda residencia, los montes que rodean a la localidad ofrecen un sinfín de posi-

bilidades de disfrutar de la naturaleza y los deportes de montaña, admirar bellos paisajes y conocer algunas de las especies más emblemáticas de nuestra flora y nuestra fauna.

Os proponemos dos rutas para empezar a descubrir la zona. La primera, un sencillo paseo circular y señalizado que nos conducirá hasta la ermita de San Pedro, joya del románico conocida y querida por todos los lugareños, porque a su valor arquitectónico se suma su emblemática ubicación, rodeada de vegetación en un entorno ideal para pasar un agradable rato de campo.

Siguiendo desde este mismo punto, los más animados pueden continuar la ruta en dirección a las cumbres del Serradero, concretamente al cerro de los Gamellones. Aunque el recorrido no entraña demasiada dificultad física, sí que es recomendable tener cierta experiencia de andar por el monte o, en su defecto, llevar GPS ya que en algunos puntos la senda no está muy bien dibujada. Como recompensa a los repechos que nos encontraremos a lo largo del camino, si el día acompaña, podremos disfrutar de unas de las mejores panorámicas de los valles del Iregua y el Najerilla.



Longitud: 5 kilómetros (circular).

Duración aproximada: 1,5 horas.

Dificultad: baja.

Medio: a pie.

Época recomendada: especialmente primavera y otoño; verano.

Dejamos el coche en el aparcamiento del barrio de Campillo y subimos la cuesta que nos lleva al Sagrado Corazón de Jesús y a su mirador, con una preciosa panorámica del pueblo con sus tres barrios (San Martín, Barruelo y Campillo) y del río Iregua. Tomamos el camino más ancho bajo la ermita de San Antón, donde ya veremos el panel informativo del sendero y las primeras señales que nos guiarán a lo largo de todo el recorrido.

Enseguida llegamos a un punto donde el camino asfaltado baja en dirección a cueva Lóbrega, pero nosotros tomamos una sendita que sale a la derecha. Vamos avanzando siempre con el arroyo San Pedro a nuestra izquierda, protegidos en varios tramos por la sombra de las decenas de nogales que crecen junto a las huertas.

Atravesamos una portilla y continuamos nuestro suave ascenso entre boj y carrasca, que se acompañan de algunos bosques de quejigo, el roble característico de estos terrenos calizos. A lo largo del camino encontraremos varios bancos donde poder sentarnos a disfrutar del paisaje.

Cruzamos el arroyo San Pedro y, a unos 50 metros, vemos de nuevo

la señalización que nos hace tomar una pista a la derecha. Paseamos por la ribera, entre luces y sombras, rodeados por un precioso bosque de avellanos y chopos. Enseguida cruzamos de nuevo el arroyo y subimos para salir a la pista donde ya vemos la portilla y las escaleras que bajan a la ermita de San Pedro, que se cree que en sus orígenes fue la iglesia de un monasterio mozárabe. Aquí podremos refrescarnos con el agua de su manantial, descansar bajo la arboleda o tomar un tentempié en el área recreativa con mesas, bancos y asadores.

Tras disfrutar de este magnífico lugar regresamos a la pista e iniciamos el camino de vuelta al pueblo tomando el sendero que nos indican las señales. Conforme avanzamos, vemos bajo nosotros a la izquierda la silueta de las casas de Torrecilla y la torre de su iglesia, a donde llegaremos en unos minutos bajando entre bujedos, carrascas y aulagas.



Pistas para disfrutar de Torrecilla y su entorno

Edificios religiosos y arquitectura:

- Iglesia de San Martín, en el centro del pueblo, de sillarejo y sillería, que acoge en su interior imágenes y retablos de gran interés.
- Ruinas de la ermita de San Lázaro; antigua parroquia de Ntra. Sra. de las Vegas (ppios. s. XVI), ermita de San Andrés (ábside del siglo X, ppios. siglo XI), basílica de Ntra. Sra. de Tómalos, patrona de la localidad; ermita de San Antón (s. XVI), antes conocida como Parroquia de Ntra. Sra. de la Esperanza; ermita de San Pedro, bello templo mozárabe de finales del s. XI, de sillería y sillarejo.
- Puente medieval sobre el río Iregua.

A marcar en el calendario:

- La fiesta del Serradero: jornada en la que los once pueblos que antaño compartían pastos en estas tierras marchan a pie hasta la Cumbre del Serradero para reunirse en torno a la llamada piedra "Mormal" y realizar la foto de cada pueblo con su bandera o estandarte.
- El domingo siguiente a San Pedro, romería a su ermita con misa, caldereta y, al regreso, merienda en el corazón de Jesús.
- El 8 de septiembre se celebran las fiestas de la Virgen de Tómalos, patrona de la localidad.
- El 25 de abril, fiesta de San Marcos.

De interés:

- Cueva Lóbrega: de interés espeleológico.

¿Buscas más información?:

- Oficina de Turismo de La Rioja: 902 277 200 www.lariojatourismo.com