

Fresno de la Virgen de Canalejas

Especie: fresno (*Fraxinus excelsior*).

Número de ejemplares: 1

Altura: 12,50 m

Perímetro del tronco en su base: 3,80 m

Diámetro del tronco en su base: 1,21 m

Diámetro de la copa: 13 m

Edad estimada: más de 250 años.

Municipio: Zarzosa.

Propietario: particular.

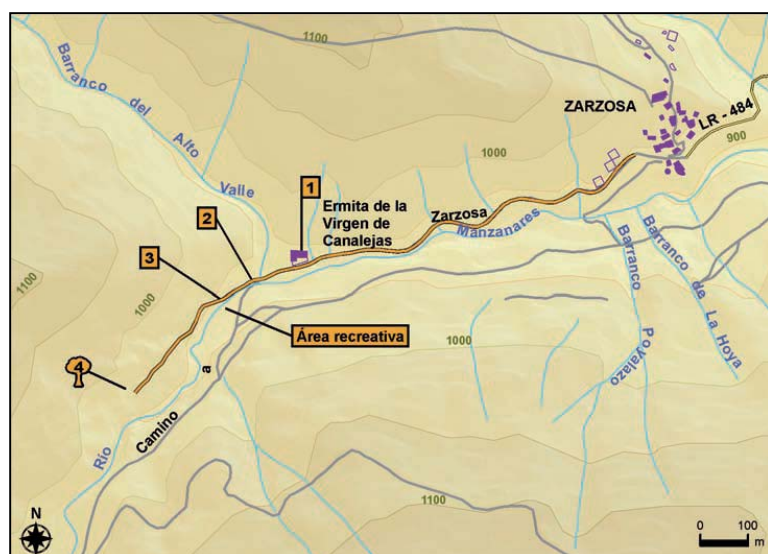
Estado de conservación: este ejemplar se encuentra en buen estado vegetativo, pero presenta algunas pudriciones internas.

Motivo de la singularidad y protección: por su tamaño y su valor histórico-religioso. Es muy apreciado por los habitantes de la zona.

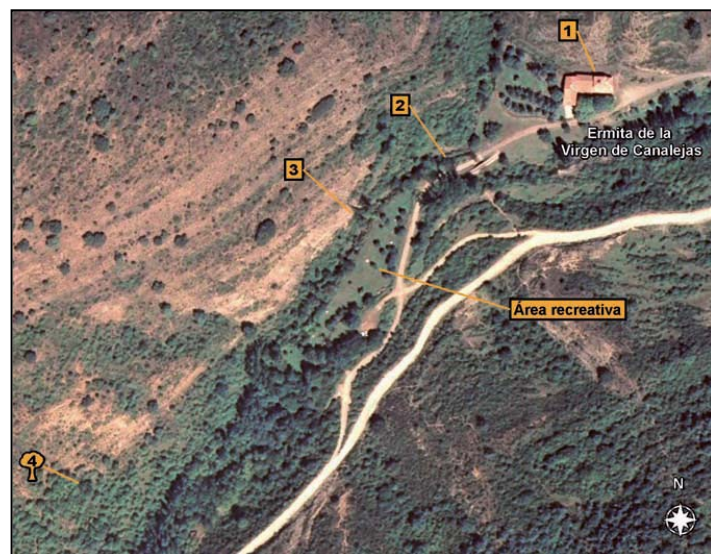


Cómo llegar

Dificultad	Bajo	Medio	Alto
Coordenadas U.T.M. (WGS 84)	553191/4669599		
Altitud	973 m		
Longitud del recorrido	1.240 m		
Tiempo estimado andando	- Desde Zarzosa, 30 minutos. - Desde la ermita de la Virgen de Canalejas, 10 minutos.		



Plano topográfico



Fotografía aérea

- 1: ermita de la Virgen de Canalejas.
- 2: cruce del río Manzanares (no cruzar por el puente de hormigón, sino más a la derecha por donde indica el cartel que nos lleva a otro puente de hormigón).
- 3: área recreativa Ermita de Canalejas, que queda a nuestra izquierda, al otro lado del riachuelo.
- 4: Fresno de la Virgen de Canalejas.