

Análisis de Puntos de Referencia Visual

Singularidades Culturales

Barrio de Bodegas de Quel
Cabecera de iglesia románica en el cementerio de Bergasillas Bajera
Castillo de Quel
Crucero y templete de Corera
Cueva de los Barbudos en Cienta
El Raposal de Arnedo
Ermita de Santa María de la Antigua en Ausejo
Ermita del Cristo de la Transfiguración en Quel
Iglesia parroquial de Santa María en Ausejo
Monasterio cisterciense de Santa María de Vico en Arnedo
Yacimiento arqueológico de La Maja en Pradejón
Yacimiento de Partelapeña en El Redal

Singularidades Paisajísticas

Ausejo (spc)
Barranco de Aldealobos (spf)
Carrascal de Bergasa (spb)
Carrascal de Carbonera (spb)
Cortados de Herce y Arnedo (spf)
Cortados de Quel y Autol (spf)
Huertas del río Cidacos (spp)
Sierra de La Hez (spf)
Sotos de Calahorra (spb)
Tamanizal de Ausejo (spb)

Paisajes Singulares

Cultivos del área esteparia de Arnedo y Pradejón (psp)
Valles de Ocón y Santa Lucía (psf)

Paisajes Sobresalientes

Cabi-Monteros Norte (E21c)
Carbonera (E24)
Valle del Arroyo del Reajo (C13a)

spb: Singularidad Paisajística Botánica
spc: Singularidad Paisajística Cultural
spf: Singularidad Paisajística Fisiográfica
spa: Singularidad Paisajística por presencia de Agua
spp: Singularidad Paisajística por Prácticas Tradicionales
psb: Paisaje Singular por sus características Botánicas
psc: Paisaje Singular por sus características Culturales
psf: Paisaje Singular por sus características Fisiográficas
psa: Paisaje Singular por presencia de Agua
psp: Paisaje Singular por Prácticas Tradicionales

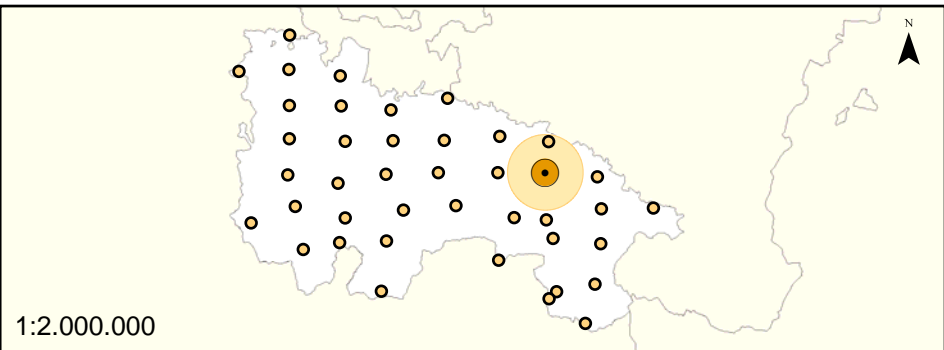
Singularidad Paisajística

Botánica
Cultural
Fisiográfica
por Presencia de Agua
por Prácticas Tradicionales

Singularidad Cultural

Paisaje Singular
Paisaje Sobresaliente
Punto de Referencia Visual
Área de acceso visual

Núcleos urbanos
Ríos y arroyos
Embalses
Pistas y caminos forestales
Ferrocarril
Autopista
Autovía
Carretera nacional
Carretera autonómica 1er. orden
Carretera autonómica 2º orden
Carretera autonómica 3er. orden



1:2.000.000

Enero de 2007

0 1.000 2.000 4.000 6.000 8.000 m

Escala 1:65.000
Proyección U.T.M.

