

Análisis de Puntos de Referencia Visual

Singularidades Culturales

Crucero de Leiva
Ermita de la Virgen de la Peregrina en Leiva
Ermita de Nuestra Señora de Junquera en Treviana
Ermita de Nuestra Señora de Sorejana en Cuzcurrita de Río Tirón
Ermita de Santa María de Legarda en Ochánduri
Ermita del Santo Cristo en Foncea
Puente sobre el río Tirón de Leiva
Ruinas de Arcefoncea de Foncea
Torre Mocha de Foncea
Yacimiento arqueológico de Libia en Herraméluri

Singularidades Paisajísticas

Bosques de ribera del río Tirón (spb)
Embalse de Leiva (spa)
Olmeda del río Arto (spb)
Riberas del Bajo Oja y del río Tirón (spb)
Viñedos del entorno de Casalarreina (spp)

Paisajes Singulares

Montes Obarenses y Sierra de Toloño (psf)

Paisajes Sobresalientes

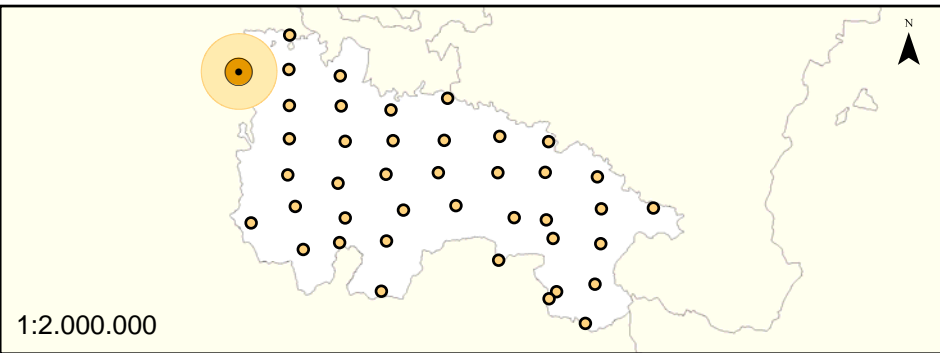
spb: Singularidad Paisajística Botánica
spc: Singularidad Paisajística Cultural
spf: Singularidad Paisajística Fisiográfica
spa: Singularidad Paisajística por presencia de Agua
spp: Singularidad Paisajística por Prácticas Tradicionales
psb: Paisaje Singular por sus características Botánicas
psc: Paisaje Singular por sus características Culturales
psf: Paisaje Singular por sus características Fisiográficas
psa: Paisaje Singular por presencia de Agua
psp: Paisaje Singular por Prácticas Tradicionales

Singularidad Paisajística

Botánica
Cultural
Fisiográfica
por Presencia de Agua
por Prácticas Tradicionales

Singularidad Cultural
Paisaje Singular
Paisaje Sobresaliente
Punto de Referencia Visual
Área de acceso visual

Núcleos urbanos
Punto de Referencia Visual
Ríos y arroyos
Embalses
Pistas y caminos forestales
Ferrocarril
Autopista
Autovía
Carretera nacional
Carretera autonómica 1er. orden
Carretera autonómica 2º orden
Carretera autonómica 3er. orden



Enero de 2007

0 1.000 2.000 4.000 6.000 8.000 m

Escala 1:65.000
Proyección U.T.M.

