

Análisis de Puntos de Referencia Visual

Singularidades Culturales

Ermita de Santa Aurea en Villavelayo  
Ermita de Santa Catalina en Mansilla de la Sierra  
Yacimiento romano de Segeda en Canales de la Sierra

Singularidades Paisajísticas

Alta montaña de la Sierra de la Demanda (spf)  
Azárulla (spc)  
Canales de la Sierra (spc)  
Cumbre del monte San Lorenzo (spf)  
Embalse de Mansilla (spa)  
Entorno del monte San Lorenzo (spc)  
Gatón (spf)  
Llano de la Casa (spb)  
Pinares del macizo de Cerezales (spb)  
Quejigares del Valle del Canales (spb)  
Riberas del Alto Oja y Barranco El Ortigal (spb)  
Robledales atlánticos de la Sierra de la Demanda (spb)

Paisajes Singulares

Bosque mixto del Alto Oja (psb)

Paisajes Sobresalientes

Altuzarra (O03)  
Ayabarrena (O05a)  
Barranco Polvorosa (O01b)  
Barranco Vigüillas (D02a)  
Gatón (N14a)  
Gilbarra (O07c)  
Loma Alvucha (D02b)  
Loma Bizcarra (O01a)  
Loma de Mojon Alto y Campo de las Cuevas (N09a)  
Posadas (O05b)  
San Lorenzo (N17a)  
Valle del Río Calamantio (N17b)  
Valle Usaya (O04)

spb: Singularidad Paisajística Botánica  
spc: Singularidad Paisajística Cultural  
spf: Singularidad Paisajística Fisiográfica  
spa: Singularidad Paisajística por presencia de Agua  
spp: Singularidad Paisajística por Prácticas Tradicionales  
psb: Paisaje Singular por sus características Botánicas  
psc: Paisaje Singular por sus características Culturales  
psf: Paisaje Singular por sus características Fisiográficas  
psa: Paisaje Singular por presencia de Agua  
psp: Paisaje Singular por Prácticas Tradicionales

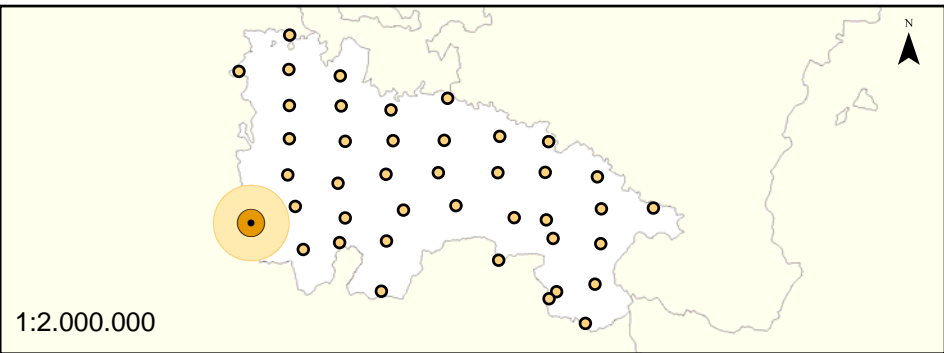
Singularidad Paisajística

Botánica  
Cultural  
Fisiográfica  
por Presencia de Agua  
por Prácticas Tradicionales

Singularidad Cultural

Paisaje Singular  
Paisaje Sobresaliente  
Punto de Referencia Visual  
Área de acceso visual

Núcleos urbanos  
Ríos y arroyos  
Embalses  
Pistas y caminos forestales  
Ferrocarril  
Autopista  
Autovía  
Carretera nacional  
Carretera autonómica 1er. orden  
Carretera autonómica 2º orden  
Carretera autonómica 3er. orden



Enero de 2007

Escala 1:65.000  
Proyección U.T.M.

