

# Campaña Anual del Plan de Movilidad de la Comunidad Autónoma de La Rioja

## ¿CÓMO CIRCULAR POR UNA GLORIETA?

El 41.6 % de los accidentes laborales de tráfico que han sufrido los trabajadores de la CAR, se han producido en la rotonda de C/ Chile con la circunvalación de Logroño.

### Qué hacemos bien y mal

#### Coche A

La actuación del conductor en cualquiera de las dos situaciones que se muestran en el gráfico es correcta: utiliza el carril exterior y señala adecuadamente la salida.

#### Coche B

El conductor ha optado por utilizar uno de los carriles interiores para circular por la glorieta: efectúa una trayectoria correcta y se sitúa en el carril exterior con la debida antelación para salir de la rotonda.

#### Coche C

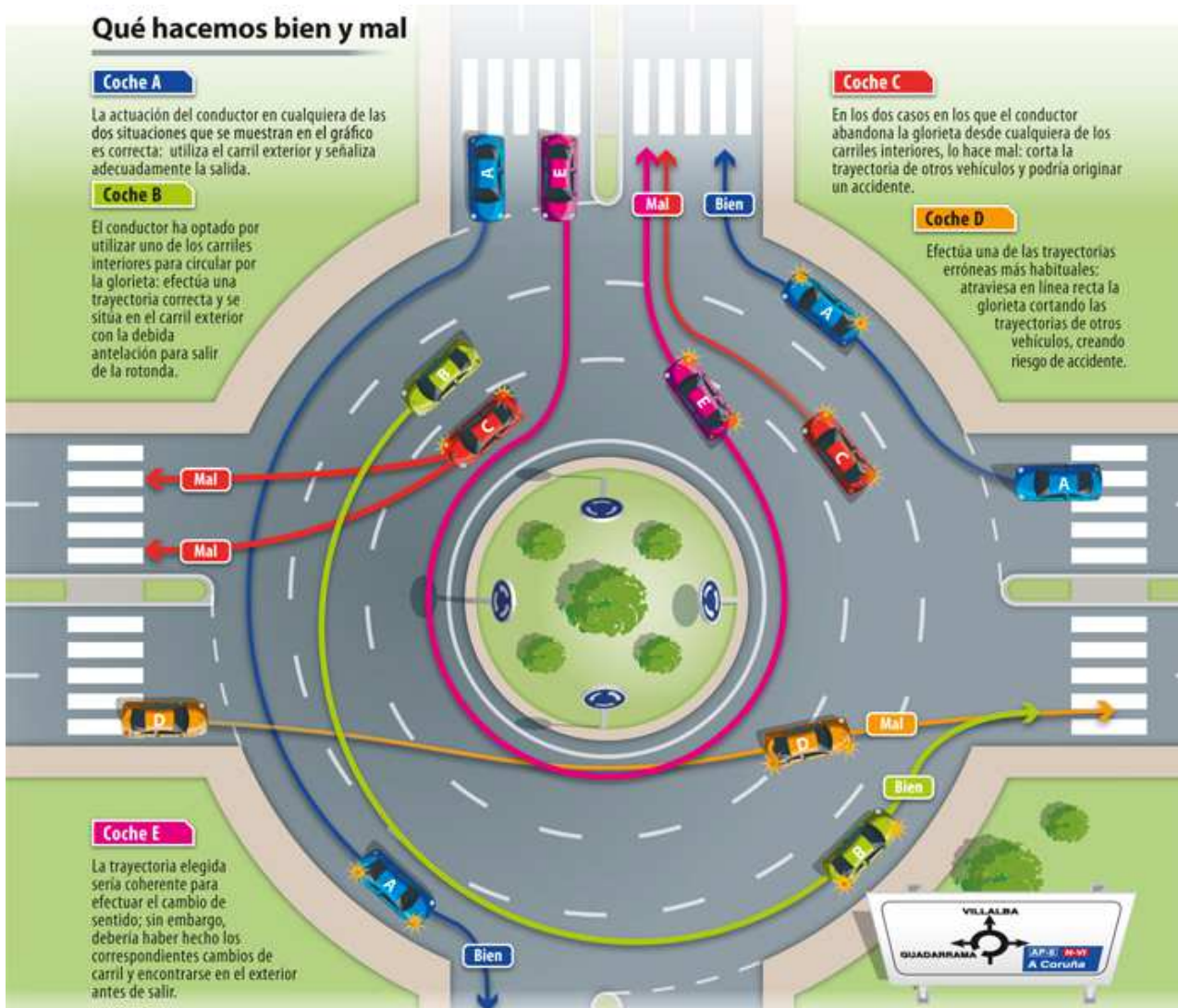
En los dos casos en los que el conductor abandona la glorieta desde cualquiera de los carriles interiores, lo hace mal: corta la trayectoria de otros vehículos y podría originar un accidente.

#### Coche D

Efectúa una de las trayectorias erróneas más habituales: atraviesa en línea recta la glorieta cortando las trayectorias de otros vehículos, creando riesgo de accidente.

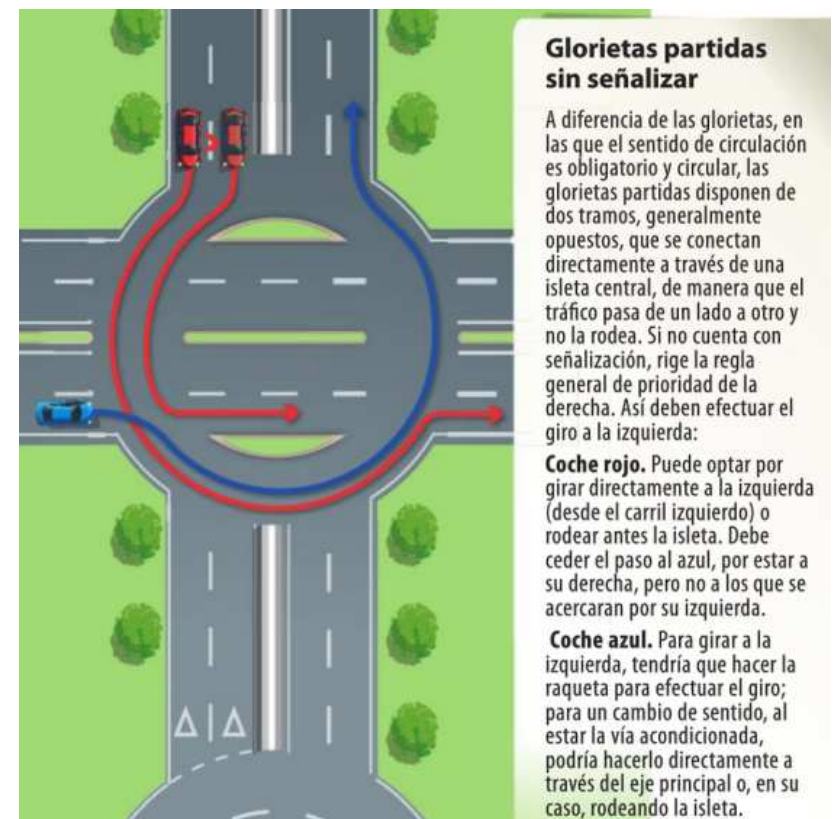
#### Coche E

La trayectoria elegida sería coherente para efectuar el cambio de sentido; sin embargo, debería haber hecho los correspondientes cambios de carril y encontrarse en el exterior antes de salir.



### Los camiones y la falta de espacio

Si el conductor de un camión de grandes dimensiones se ve obligado a abrirse hacia la izquierda antes de entrar en una glorieta, o invadir un segundo carril dentro de ella para que la parte posterior del semirremolque no suba al bordillo, deberá respetar la prioridad de los conductores que circulan por el carril que necesita ocupar e indicar, primero con el intermitente izquierdo ese desplazamiento, y después con el derecho el cambio de dirección a la derecha.



### Glorietas partidas sin señalizar

A diferencia de las glorietas, en las que el sentido de circulación es obligatorio y circular, las glorietas partidas disponen de dos tramos, generalmente opuestos, que se conectan directamente a través de una isleta central, de manera que el tráfico pasa de un lado a otro y no la rodea. Si no cuenta con señalización, rige la regla general de prioridad de la derecha. Así deben efectuar el giro a la izquierda:

**Coche rojo.** Puede optar por girar directamente a la izquierda (desde el carril izquierdo) o rodear antes la isleta. Debe ceder el paso al azul, por estar a su derecha, pero no a los que se acercaran por su izquierda.

**Coche azul.** Para girar a la izquierda, tendría que hacer la raqueta para efectuar el giro; para un cambio de sentido, al estar la vía acondicionada, podría hacerlo directamente a través del eje principal o, en su caso, rodeando la isleta.