

# DATOS ECONÓMICOS DE LAS ENTIDADES LOCALES DE LA RIOJA

**Entidad Local: Cenicero**

**N° habitantes: 2028**

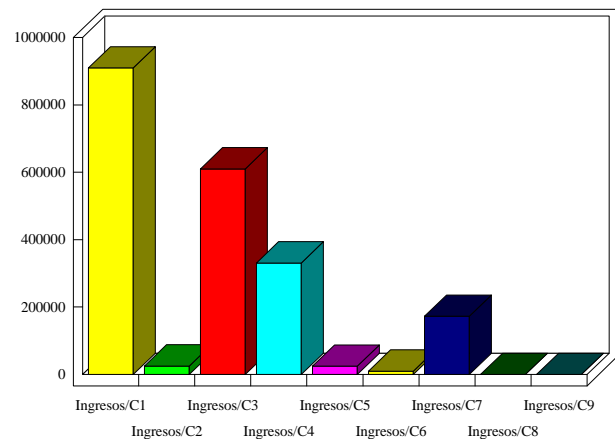
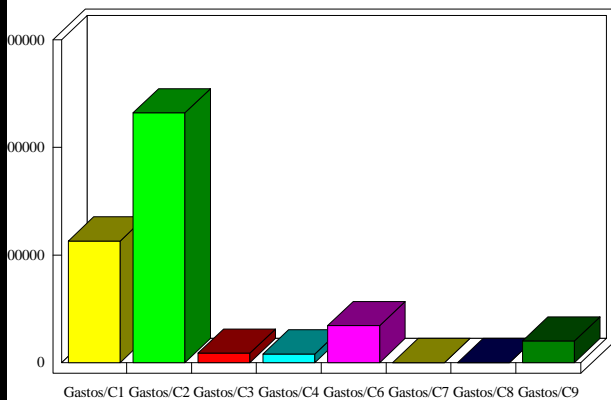
## PRESUPUESTO INICIAL DEL EJERCICIO 2015

### GASTOS

CAPÍTULOS	CRÉDITOS	(%)
I. Personal	565.387,38	27,15%
II. Bienes corrientes	1.159.960,42	55,70%
III. Financieros	43.999,56	2,11%
IV. Transf. Corrientes	40.094,60	1,93%
<b>TOTAL OP. CORR.</b>	<b>1.809.441,96</b>	<b>86,89%</b>
VI. Inver. Reales	172.401,07	8,28%
VII. Transf. de Capital	0,00	0,00%
VIII. Activos Fros.	0,00	0,00%
IX. Pasivos Fros.	100.720,14	4,84%
<b>TOTAL OP.CAPITAL</b>	<b>273.121,21</b>	<b>13,11%</b>
<b>TOTAL GASTOS</b>	<b>2.082.563,17</b>	<b>100,00%</b>

### INGRESOS

CAPÍTULOS	PREVISIONES	(%)
I. Impuestos Directos	909.399,00	43,67%
II. Imp. Indirectos	25.000,00	1,20%
III. Tasas y otros Ingr.	610.019,20	29,29%
IV. Transf. Corrientes	330.894,97	15,89%
V. Ingr. Patrimoniales	24.450,00	1,17%
<b>TOTAL OP. CORR.</b>	<b>1.899.763,17</b>	<b>91,22%</b>
VI. Enaj. Inv. Reales	10.000,00	0,48%
VII. Transf. de Capital	172.800,00	8,30%
VIII. Activos Fros.	0,00	0,00%
IX. Pasivos Fros.	0,00	0,00%
<b>TOTAL OP.CAPITAL</b>	<b>182.800,00</b>	<b>8,78%</b>
<b>TOTAL INGRESOS</b>	<b>2.082.563,17</b>	<b>100,00%</b>



### INDICADORES PRESUPUESTARIOS

<b>Ahorro Bruto:</b>	<b>134.320,77</b>	<b>Indice Endeudamiento:</b>	<b>7,62%</b>
<b>Ahorro Neto:</b>	<b>-10.398,93</b>	<b>Inversiones realizadas/hb.:</b>	<b>85,01</b>