

# DATOS ECONÓMICOS DE LAS ENTIDADES LOCALES DE LA RIOJA

**Entidad Local: Nájera**

**Nº habitantes: 7776**

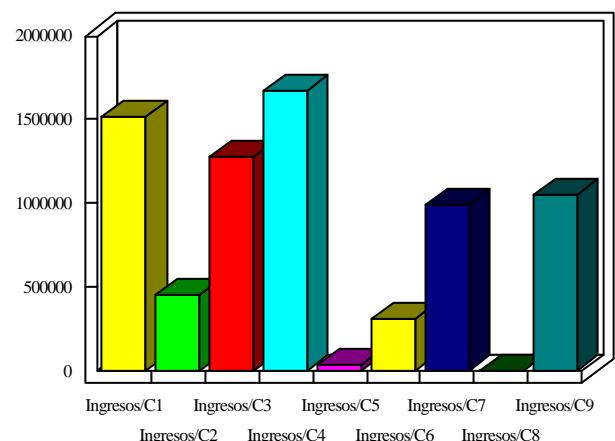
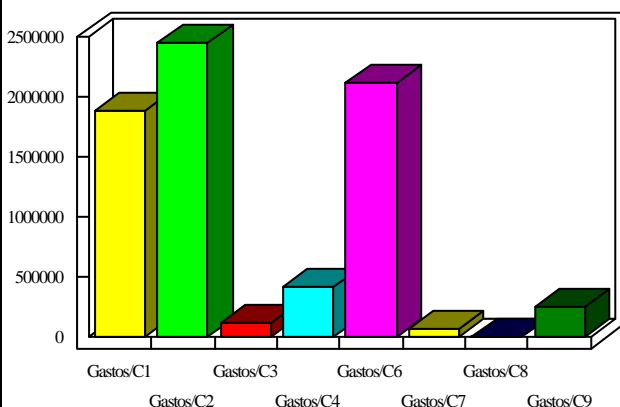
## PRESUPUESTO INICIAL DEL EJERCICIO 2005

### GASTOS

CAPÍTULOS	CRÉDITOS	(%)
I. Personal	1.878.714,00	25,70%
II. Bienes corrientes	2.445.820,00	33,46%
III. Financieros	115.101,00	1,57%
IV. Transf. Corrientes	422.035,00	5,77%
<b>TOTAL OP. CORR.</b>	<b>4.861.670,00</b>	<b>66,51%</b>
VI. Inver. Reales	2.114.479,00	28,93%
VII. Transf. de Capital	74500,00	1,02%
VIII. Activos Fros.	0,00	0,00%
IX. Pasivos Fros.	259.095,00	3,54%
<b>TOTAL OP.CAPITAL</b>	<b>2.448.074,00</b>	<b>33,49%</b>
<b>TOTAL GASTOS</b>	<b>7.309.744,00</b>	<b>100,00%</b>

### INGRESOS

CAPÍTULOS	PREVISIONES	(%)
I. Impuestos Directos	1.514.500,00	20,72%
II. Imp. Indirectos	450.000,00	6,16%
III. Tasas y otros Ingr.	1.275.925,00	17,46%
IV. Transf. Corrientes	1.673.200,00	22,89%
V. Ingr. Patrimoniales	41.200,00	0,56%
<b>TOTAL OP. CORR.</b>	<b>4.954.825,00</b>	<b>67,78%</b>
VI. Enaj. Inv. Reales	312.500,00	4,28%
VII. Transf. de Capital	990.519,00	13,55%
VIII. Activos Fros.	0,00	0,00%
IX. Pasivos Fros.	1.051.900,00	14,39%
<b>TOTAL OP.CAPITAL</b>	<b>2.354.919,00</b>	<b>32,22%</b>
<b>TOTAL INGRESOS</b>	<b>7.309.744,00</b>	<b>100,00%</b>



### INDICADORES PRESUPUESTARIOS

<b>Ahorro Bruto:</b>	<b>208.256,00</b>
<b>Ahorro Neto:</b>	<b>-165.940,00</b>

<b>Indice Endeudamiento:</b>	<b>7,55%</b>
<b>Inversiones realizadas/hb.:</b>	<b>271,92</b>