

# DATOS ECONÓMICOS DE LAS ENTIDADES LOCALES DE LA RIOJA

**Entidad Local: Cervera del Río Alhama**

**Nº habitantes: 2984**

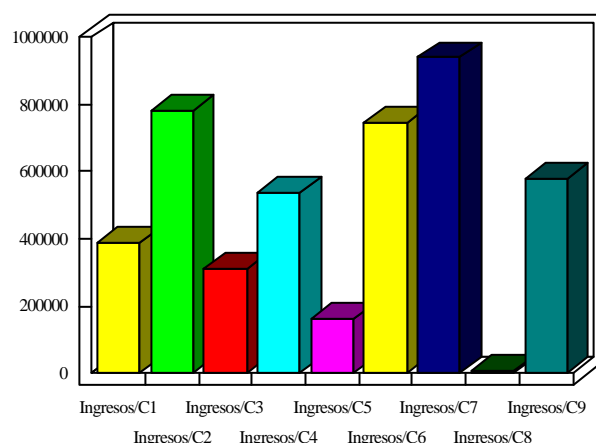
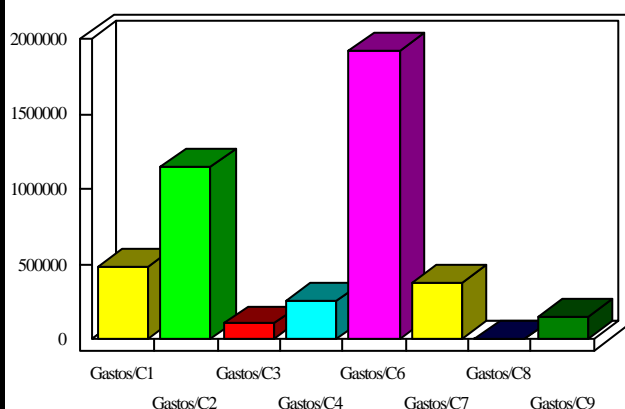
## PRESUPUESTO INICIAL DEL EJERCICIO 2006

### GASTOS

CAPÍTULOS	CRÉDITOS	(%)
I. Personal	484.866,49	10,89%
II. Bienes corrientes	1.153.721,08	25,91%
III. Financieros	103.374,09	2,32%
IV. Transf. Corrientes	257.552,32	5,78%
<b>TOTAL OP. CORR.</b>	<b>1.999.513,98</b>	<b>44,91%</b>
Mi. Inver. Reales	1.919.050,51	43,10%
VII. Transf. de Capital	373731,45	8,39%
VIII. Activos Fros.	6.010,12	0,13%
IX. Pasivos Fros.	153.859,31	3,46%
<b>TOTAL OP.CAPITAL</b>	<b>2.452.651,39</b>	<b>55,09%</b>
<b>TOTAL GASTOS</b>	<b>4.452.165,37</b>	<b>100,00%</b>

### INGRESOS

CAPÍTULOS	PREVISIONES	(%)
I. Impuestos Directos	387.652,81	8,71%
II. Imp. Indirectos	781.315,73	17,55%
III. Tasas y otros Ingr.	311.401,95	6,99%
IV. Transf. Corrientes	537.118,43	12,06%
V. Ingr. Patrimoniales	162.279,26	3,64%
<b>TOTAL OP. CORR.</b>	<b>2.179.768,18</b>	<b>48,96%</b>
VI. Enaj. Inv. Reales	747.510,98	16,79%
VII. Transf. de Capital	940.247,27	21,12%
VIII. Activos Fros.	6.010,12	0,13%
IX. Pasivos Fros.	578.628,82	13,00%
<b>TOTAL OP.CAPITAL</b>	<b>2.272.397,19</b>	<b>51,04%</b>
<b>TOTAL INGRESOS</b>	<b>4.452.165,37</b>	<b>100,00%</b>



### INDICADORES PRESUPUESTARIOS

<b>Ahorro Bruto:</b>	283.628,29	<b>Indice Endeudamiento:</b>	11,80%
<b>Ahorro Neto:</b>	26.394,89	<b>Inversiones realizadas/hb.:</b>	643,11