

DATOS ECONÓMICOS DE LAS ENTIDADES LOCALES DE LA RIOJA

Entidad Local: Aldeanueva de Ebro

Nº habitantes: 2486

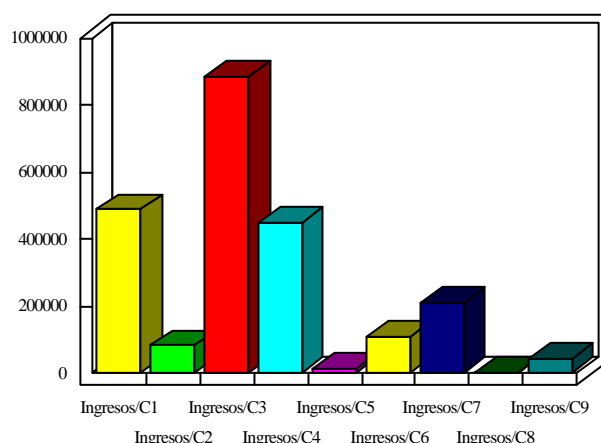
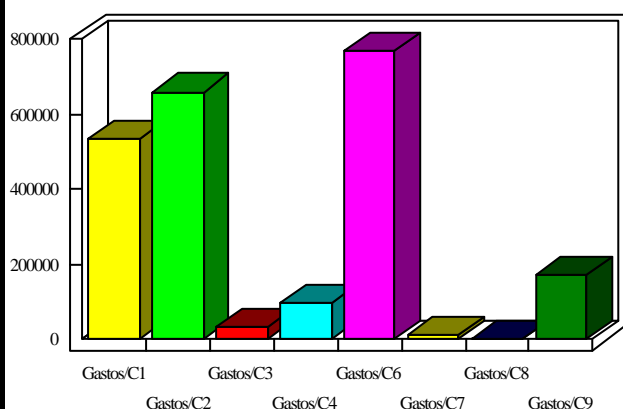
PRESUPUESTO INICIAL DEL EJERCICIO 2004

GASTOS

CAPÍTULOS	CRÉDITOS	(%)
I. Personal	533.836,89	23,48%
II. Bienes corrientes	660.420,13	29,05%
III. Financieros	32.640,72	1,44%
IV. Transf. Corrientes	94.908,56	4,18%
TOTAL OP. CORR.	1.321.806,30	58,15%
VI. Inver. Reales	770.502,87	33,90%
VII. Transf. de Capital	9868,70	0,43%
VIII. Activos Fros.	0,00	0,00%
IX. Pasivos Fros.	171.000,00	7,52%
TOTAL OP.CAPITAL	951.371,57	41,85%
TOTAL GASTOS	2.273.177,87	100,00%

INGRESOS

CAPÍTULOS	PREVISIONES	(%)
I. Impuestos Directos	487.360,97	21,44%
II. Imp. Indirectos	81.000,00	3,56%
III. Tasas y otros Ingr.	883.042,42	38,85%
IV. Transf. Corrientes	446.481,60	19,64%
V. Ingr. Patrimoniales	13.376,37	0,59%
TOTAL OP. CORR.	1.911.261,36	84,08%
VI. Enaj. Inv. Reales	110.344,00	4,85%
VII. Transf. de Capital	207.854,00	9,14%
VIII. Activos Fros.	0,00	0,00%
IX. Pasivos Fros.	43.718,51	1,92%
TOTAL OP.CAPITAL	361.916,51	15,92%
TOTAL INGRESOS	2.273.177,87	100,00%



INDICADORES PRESUPUESTARIOS

Ahorro Bruto:	622.095,78	Indice Endeudamiento:	10,65%
Ahorro Neto:	418.455,06	Inversiones realizadas/hb.:	309,94