

DATOS ECONÓMICOS DE LAS ENTIDADES LOCALES DE LA RIOJA

Entidad local: Sojuela

Nº de habitantes: 659

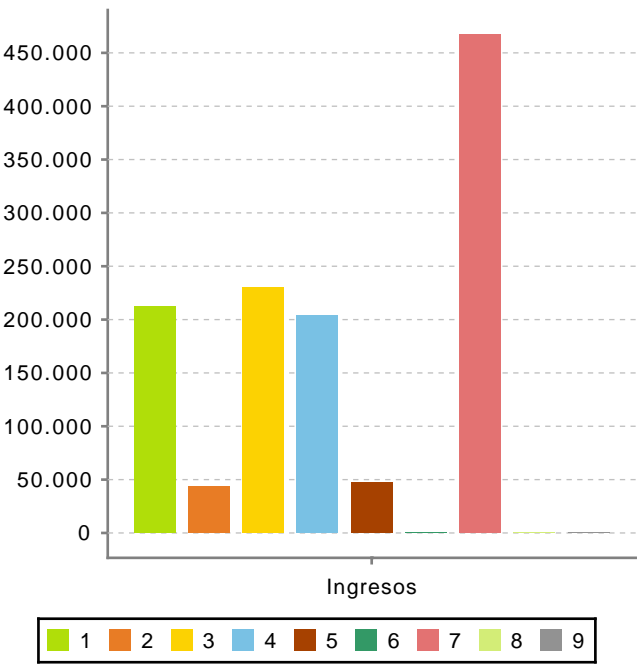
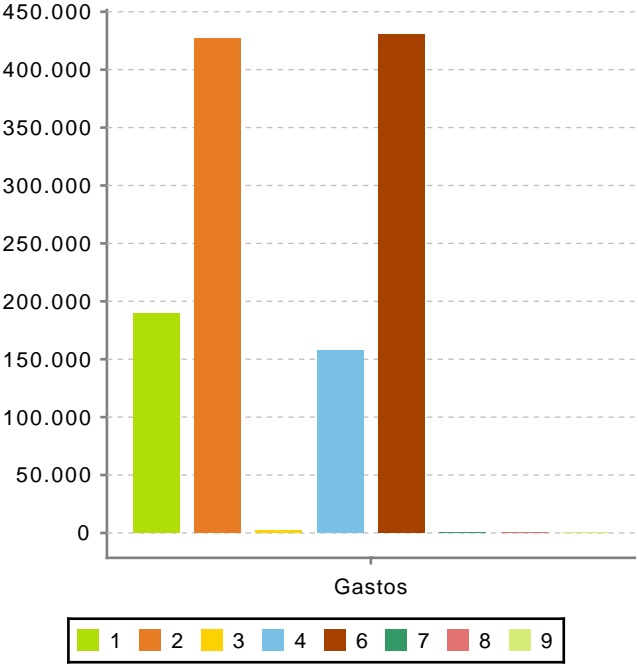
PRESUPUESTO INICIAL DEL EJERCICIO 2025

GASTOS

CAPÍTULOS	CRÉDITOS	(%)
Gastos de Personal	189.200,00	15,70%
Gastos en bienes corrientes	426.647,00	35,40%
Gastos Financieros	2.000,00	0,17%
Transferencias Corrientes	157.500,00	13,07%
TOTAL OP. CORRIENTES	775.347,00	64,33%
Inversiones Reales	430.000,00	35,67%
Transferencias de Capital	0,00	0,00%
Activos Financieros	0,00	0,00%
Pasivos Financieros	0,00	0,00%
TOTAL OP. CAPITAL	430.000,00	35,67%
TOTAL GASTOS	1.205.347,00	100,00%

INGRESOS

CAPÍTULOS	PREVISIONES	(%)
Impuestos Directos	212.500,00	17,63%
Impuestos Indirectos	44.000,00	3,65%
Tasas y Otros Ingresos	230.438,88	19,12%
Transferencias Corrientes	204.000,00	16,92%
Ingresos Patrimoniales	47.000,00	3,90%
TOTAL OP. CORRIENTES	737.938,88	61,22%
Enaj. Inversiones reales	600,00	0,05%
Transferencias de Capital	466.808,12	38,73%
Activos Financieros	0,00	0,00%
Pasivos Financieros	0,00	0,00%
TOTAL OP. CAPITAL	467.408,12	38,78%
TOTAL INGRESOS	1.205.347,00	100,00%



Ahorro Bruto:

-35.408,12

Ahorro Neto:

-37.408,12

Índice endeudamiento:

0,27%

Inversiones realizadas/hb.:

652,50