

# DATOS ECONÓMICOS DE LAS ENTIDADES LOCALES DE LA RIOJA

Entidad local: Nalda

Nº de habitantes: 1307

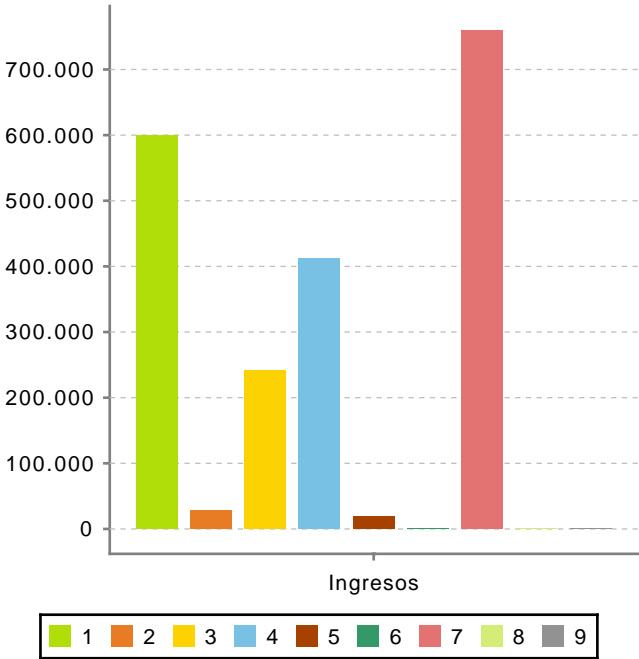
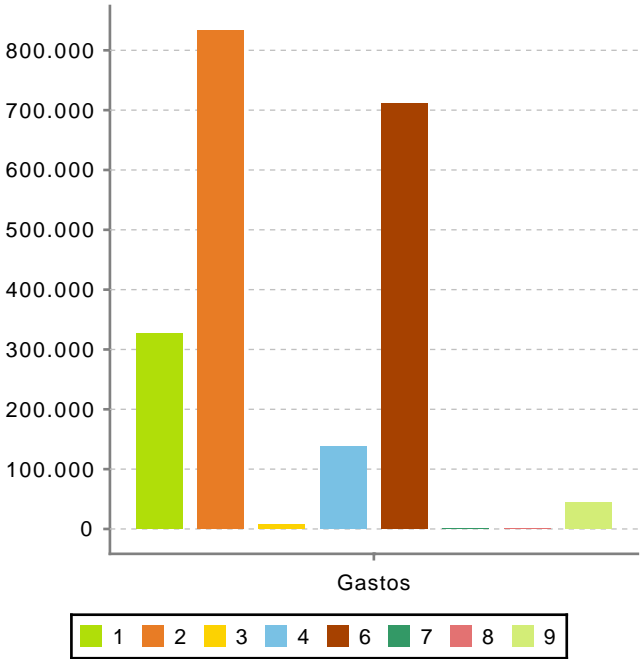
## PRESUPUESTO INICIAL DEL EJERCICIO 2025

### GASTOS

CAPÍTULOS	CRÉDITOS	(%)
Gastos de Personal	326.500,00	15,85%
Gastos en bienes corrientes	832.396,05	40,42%
Gastos Financieros	7.600,00	0,37%
Transferencias Corrientes	137.974,22	6,70%
<b>TOTAL OP. CORRIENTES</b>	<b>1.304.470,27</b>	<b>63,34%</b>
Inversiones Reales	710.580,59	34,50%
Transferencias de Capital	0,00	0,00%
Activos Financieros	0,00	0,00%
Pasivos Financieros	44.400,00	2,16%
<b>TOTAL OP. CAPITAL</b>	<b>754.980,59</b>	<b>36,66%</b>
<b>TOTAL GASTOS</b>	<b>2.059.450,86</b>	<b>100,00%</b>

### INGRESOS

CAPÍTULOS	PREVISIONES	(%)
Impuestos Directos	599.500,00	29,11%
Impuestos Indirectos	28.000,00	1,36%
Tasas y Otros Ingresos	241.700,00	11,74%
Transferencias Corrientes	411.886,80	20,00%
Ingresos Patrimoniales	19.619,52	0,95%
<b>TOTAL OP. CORRIENTES</b>	<b>1.300.706,32</b>	<b>63,16%</b>
Enaj. Inversiones reales	0,00	0,00%
Transferencias de Capital	758.744,54	36,84%
Activos Financieros	0,00	0,00%
Pasivos Financieros	0,00	0,00%
<b>TOTAL OP. CAPITAL</b>	<b>758.744,54</b>	<b>36,84%</b>
<b>TOTAL INGRESOS</b>	<b>2.059.450,86</b>	<b>100,00%</b>



Ahorro Bruto:

3.836,05

Ahorro Neto:

-48.163,95

Índice endeudamiento:

4,00%

Inversiones realizadas/hb.:

543,67