

DATOS ECONÓMICOS DE LAS ENTIDADES LOCALES DE LA RIOJA

Entidad local: Murillo de Río Leza

Nº de habitantes: 1665

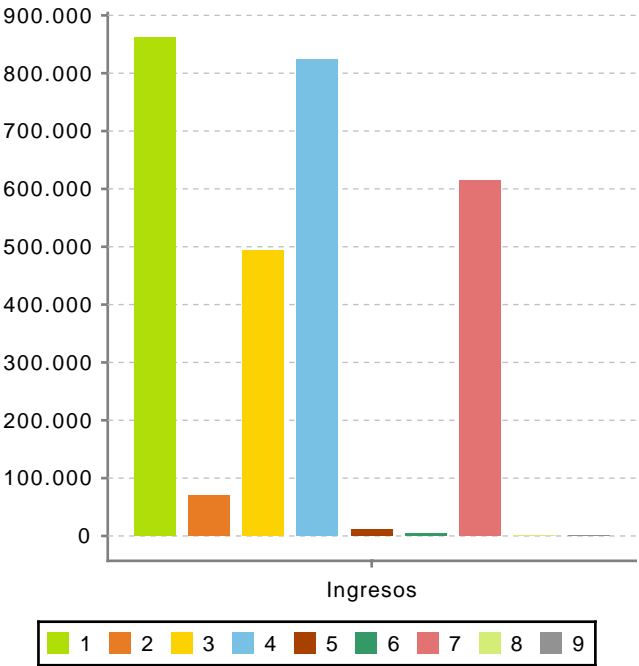
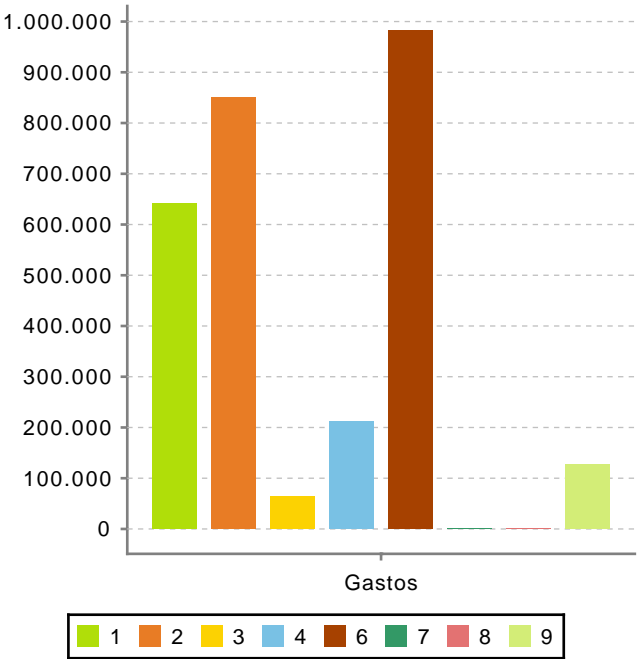
PRESUPUESTO INICIAL DEL EJERCICIO 2025

GASTOS

CAPÍTULOS	CRÉDITOS	(%)
Gastos de Personal	641.978,42	22,31%
Gastos en bienes corrientes	850.500,00	29,55%
Gastos Financieros	64.000,00	2,22%
Transferencias Corrientes	212.000,00	7,37%
TOTAL OP. CORRIENTES	1.768.478,42	61,45%
Inversiones Reales	981.521,58	34,10%
Transferencias de Capital	0,00	0,00%
Activos Financieros	0,00	0,00%
Pasivos Financieros	128.000,00	4,45%
TOTAL OP. CAPITAL	1.109.521,58	38,55%
TOTAL GASTOS	2.878.000,00	100,00%

INGRESOS

CAPÍTULOS	PREVISIONES	(%)
Impuestos Directos	861.000,00	29,92%
Impuestos Indirectos	70.000,00	2,43%
Tasas y Otros Ingresos	492.897,77	17,13%
Transferencias Corrientes	824.500,00	28,65%
Ingresos Patrimoniales	10.500,00	0,36%
TOTAL OP. CORRIENTES	2.258.897,77	78,49%
Enaj. Inversiones reales	5.000,00	0,17%
Transferencias de Capital	614.102,23	21,34%
Activos Financieros	0,00	0,00%
Pasivos Financieros	0,00	0,00%
TOTAL OP. CAPITAL	619.102,23	21,51%
TOTAL INGRESOS	2.878.000,00	100,00%



Ahorro Bruto:

554.419,35

Ahorro Neto:

362.419,35

Índice endeudamiento:

8,50%

Inversiones realizadas/hb.:

589,50