

DATOS ECONÓMICOS DE LAS ENTIDADES LOCALES DE LA RIOJA

Entidad local: Munilla

Nº de habitantes: 98

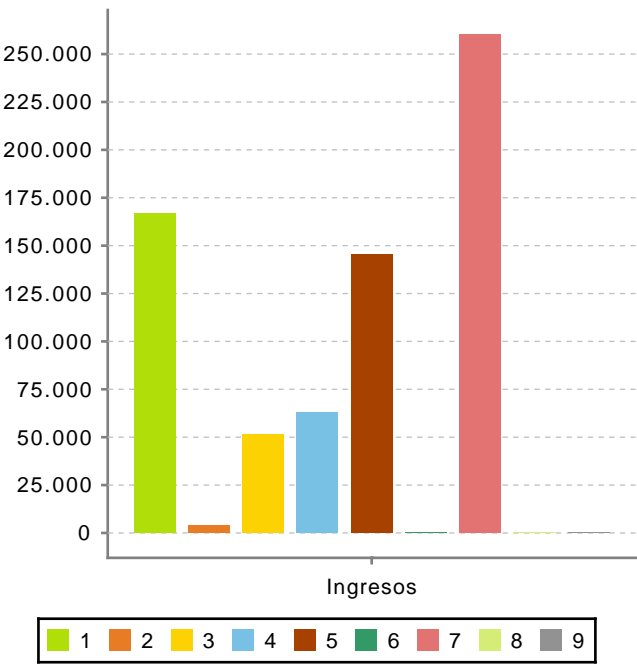
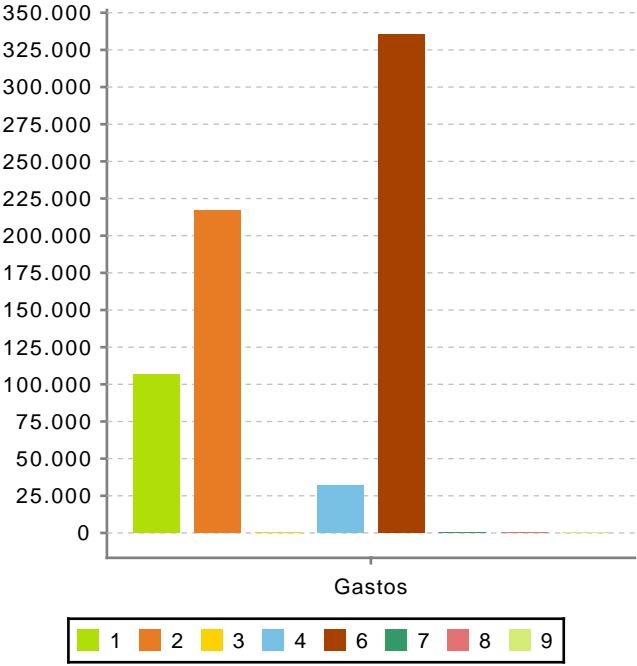
PRESUPUESTO INICIAL DEL EJERCICIO 2025

GASTOS

CAPÍTULOS	CRÉDITOS	(%)
Gastos de Personal	106.430,20	15,41%
Gastos en bienes corrientes	216.849,65	31,40%
Gastos Financieros	150,00	0,02%
Transferencias Corrientes	32.100,00	4,65%
TOTAL OP. CORRIENTES	355.529,85	51,48%
Inversiones Reales	335.072,55	48,52%
Transferencias de Capital	0,00	0,00%
Activos Financieros	0,00	0,00%
Pasivos Financieros	0,00	0,00%
TOTAL OP. CAPITAL	335.072,55	48,52%
TOTAL GASTOS	690.602,40	100,00%

INGRESOS

CAPÍTULOS	PREVISIONES	(%)
Impuestos Directos	166.915,00	24,17%
Impuestos Indirectos	4.000,00	0,58%
Tasas y Otros Ingresos	51.356,10	7,44%
Transferencias Corrientes	63.142,51	9,14%
Ingresos Patrimoniales	145.186,00	21,02%
TOTAL OP. CORRIENTES	430.599,61	62,35%
Enaj. Inversiones reales	0,00	0,00%
Transferencias de Capital	260.002,79	37,65%
Activos Financieros	0,00	0,00%
Pasivos Financieros	0,00	0,00%
TOTAL OP. CAPITAL	260.002,79	37,65%
TOTAL INGRESOS	690.602,40	100,00%



Ahorro Bruto:

75.219,76

Ahorro Neto:

75.069,76

Índice endeudamiento:

0,03%

Inversiones realizadas/hb.:

3.419,11