

DATOS ECONÓMICOS DE LAS ENTIDADES LOCALES DE LA RIOJA

Entidad local: Zarzosa

Nº de habitantes: 14

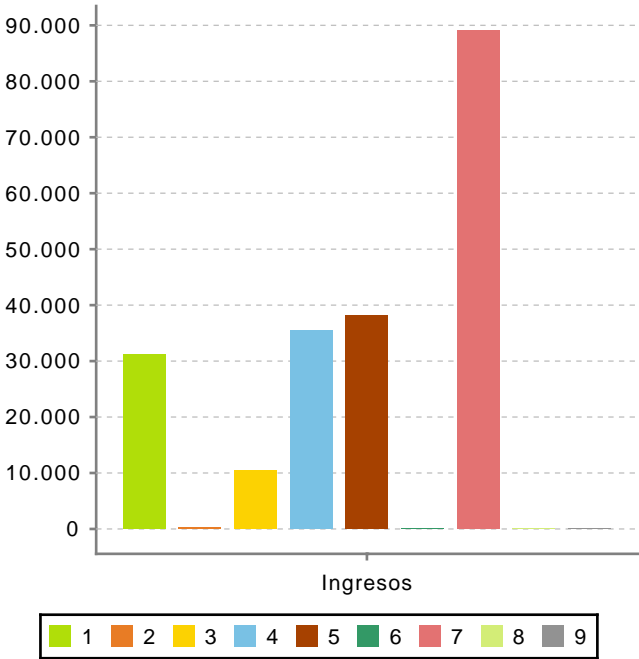
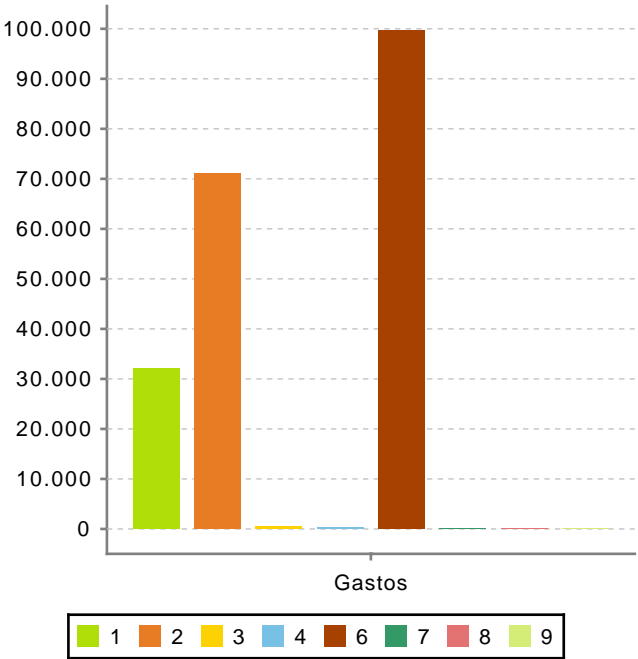
PRESUPUESTO INICIAL DEL EJERCICIO 2025

GASTOS

CAPÍTULOS	CRÉDITOS	(%)
Gastos de Personal	32.136,82	15,79%
Gastos en bienes corrientes	71.000,00	34,89%
Gastos Financieros	500,00	0,25%
Transferencias Corrientes	280,00	0,14%
TOTAL OP. CORRIENTES	103.916,82	51,07%
Inversiones Reales	99.574,40	48,93%
Transferencias de Capital	0,00	0,00%
Activos Financieros	0,00	0,00%
Pasivos Financieros	0,00	0,00%
TOTAL OP. CAPITAL	99.574,40	48,93%
TOTAL GASTOS	203.491,22	100,00%

INGRESOS

CAPÍTULOS	PREVISIONES	(%)
Impuestos Directos	31.100,00	15,21%
Impuestos Indirectos	300,00	0,15%
Tasas y Otros Ingresos	10.491,22	5,13%
Transferencias Corrientes	35.500,00	17,36%
Ingresos Patrimoniales	38.100,00	18,63%
TOTAL OP. CORRIENTES	115.491,22	56,48%
Enaj. Inversiones reales	0,00	0,00%
Transferencias de Capital	89.000,00	43,52%
Activos Financieros	0,00	0,00%
Pasivos Financieros	0,00	0,00%
TOTAL OP. CAPITAL	89.000,00	43,52%
TOTAL INGRESOS	204.491,22	100,00%



Ahorro Bruto:

12.074,40

Ahorro Neto:

11.574,40

Índice endeudamiento:

0,43%

Inversiones realizadas/hb.:

7.112,46