

DATOS ECONÓMICOS DE LAS ENTIDADES LOCALES DE LA RIOJA

Entidad local: Treviana

Nº de habitantes: 146

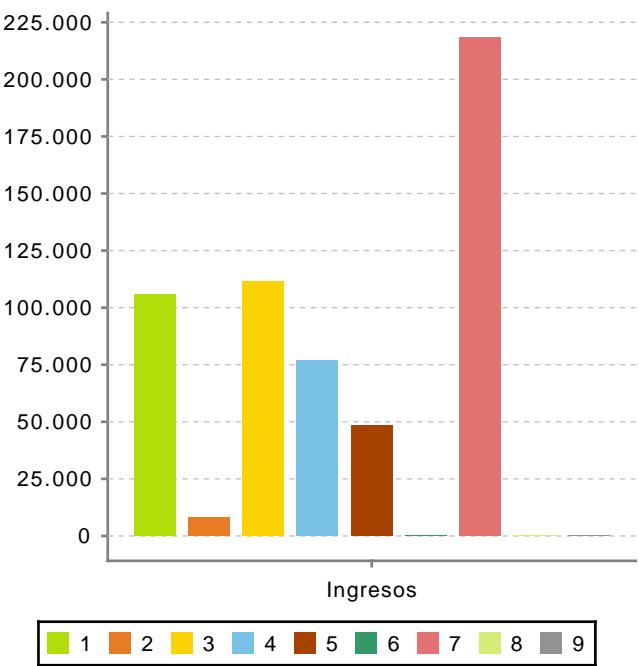
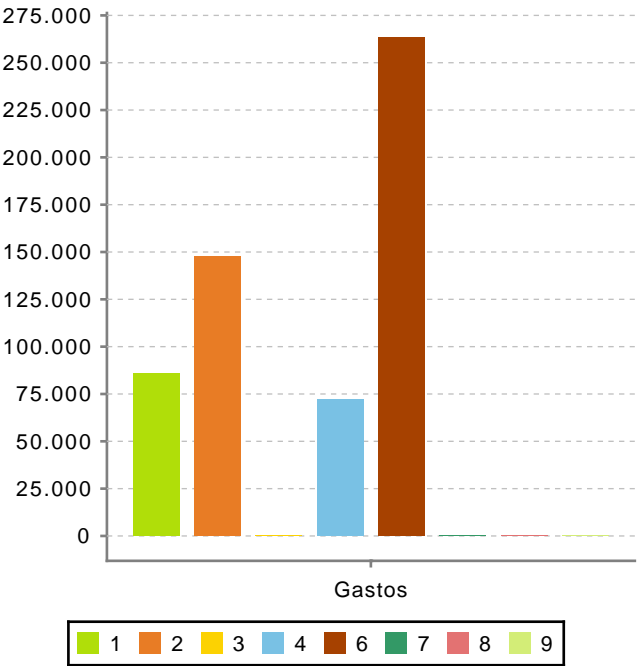
PRESUPUESTO INICIAL DEL EJERCICIO 2025

GASTOS

CAPÍTULOS	CRÉDITOS	(%)
Gastos de Personal	85.750,00	15,08%
Gastos en bienes corrientes	147.600,00	25,96%
Gastos Financieros	0,00	0,00%
Transferencias Corrientes	72.200,00	12,70%
TOTAL OP. CORRIENTES	305.550,00	53,73%
Inversiones Reales	263.094,28	46,27%
Transferencias de Capital	0,00	0,00%
Activos Financieros	0,00	0,00%
Pasivos Financieros	0,00	0,00%
TOTAL OP. CAPITAL	263.094,28	46,27%
TOTAL GASTOS	568.644,28	100,00%

INGRESOS

CAPÍTULOS	PREVISIONES	(%)
Impuestos Directos	105.580,97	18,57%
Impuestos Indirectos	8.000,00	1,41%
Tasas y Otros Ingresos	111.609,51	19,63%
Transferencias Corrientes	77.000,00	13,54%
Ingresos Patrimoniales	48.300,03	8,49%
TOTAL OP. CORRIENTES	350.490,51	61,64%
Enaj. Inversiones reales	0,00	0,00%
Transferencias de Capital	218.153,77	38,36%
Activos Financieros	0,00	0,00%
Pasivos Financieros	0,00	0,00%
TOTAL OP. CAPITAL	218.153,77	38,36%
TOTAL INGRESOS	568.644,28	100,00%



Ahorro Bruto:

44.940,51

Ahorro Neto:

44.940,51

Índice endeudamiento:

0,00%

Inversiones realizadas/hb.:

1.802,02