

DATOS ECONÓMICOS DE LAS ENTIDADES LOCALES DE LA RIOJA

Entidad local: Álbalos

Nº de habitantes: 256

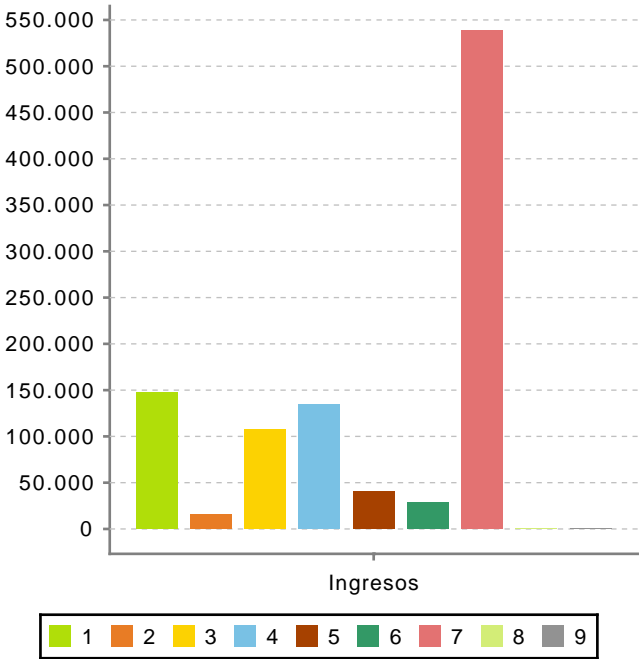
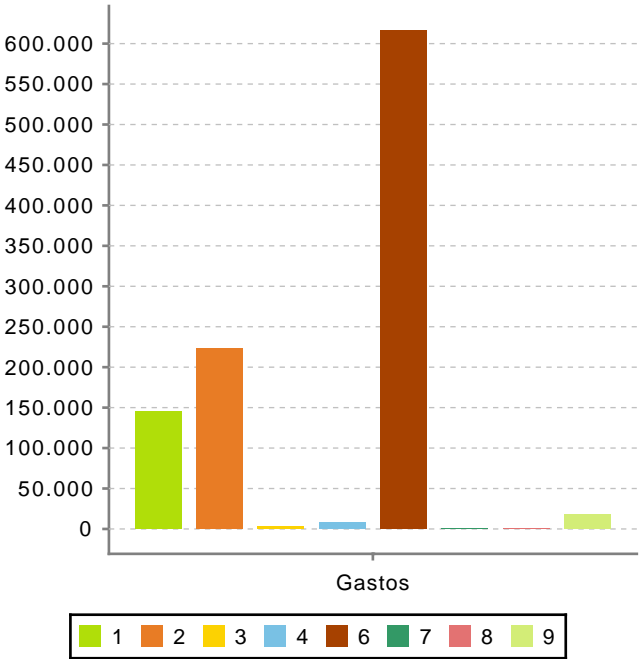
PRESUPUESTO INICIAL DEL EJERCICIO 2025

GASTOS

CAPÍTULOS	CRÉDITOS	(%)
Gastos de Personal	145.181,00	14,33%
Gastos en bienes corrientes	222.778,00	21,99%
Gastos Financieros	3.334,00	0,33%
Transferencias Corrientes	8.192,00	0,81%
TOTAL OP. CORRIENTES	379.485,00	37,46%
Inversiones Reales	615.683,40	60,78%
Transferencias de Capital	0,00	0,00%
Activos Financieros	0,00	0,00%
Pasivos Financieros	17.780,00	1,76%
TOTAL OP. CAPITAL	633.463,40	62,54%
TOTAL GASTOS	1.012.948,40	100,00%

INGRESOS

CAPÍTULOS	PREVISIONES	(%)
Impuestos Directos	147.349,00	14,55%
Impuestos Indirectos	15.800,00	1,56%
Tasas y Otros Ingresos	107.090,00	10,57%
Transferencias Corrientes	135.000,00	13,33%
Ingresos Patrimoniales	40.500,00	4,00%
TOTAL OP. CORRIENTES	445.739,00	44,00%
Enaj. Inversiones reales	29.076,00	2,87%
Transferencias de Capital	538.133,40	53,13%
Activos Financieros	0,00	0,00%
Pasivos Financieros	0,00	0,00%
TOTAL OP. CAPITAL	567.209,40	56,00%
TOTAL INGRESOS	1.012.948,40	100,00%



Ahorro Bruto:

69.588,00

Ahorro Neto:

48.474,00

Índice endeudamiento:

4,74%

Inversiones realizadas/hb.:

2.405,01