

DATOS ECONÓMICOS DE LAS ENTIDADES LOCALES DE LA RIOJA

Entidad local: Nájera

Nº de habitantes: 8174

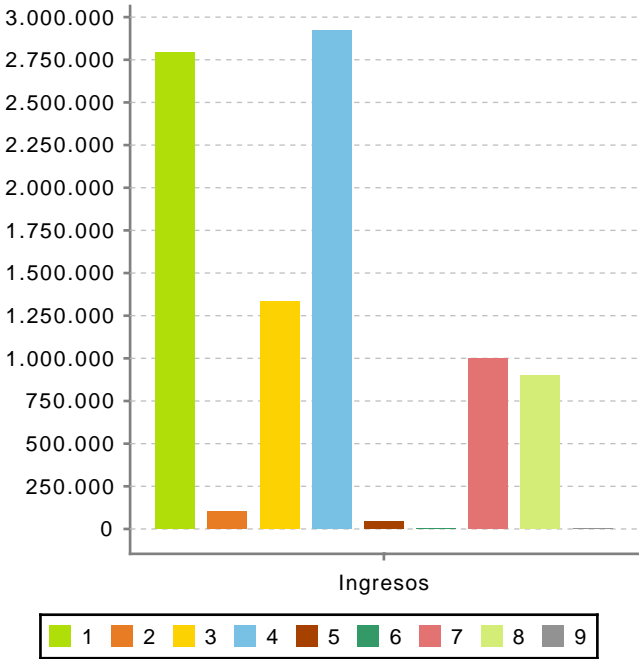
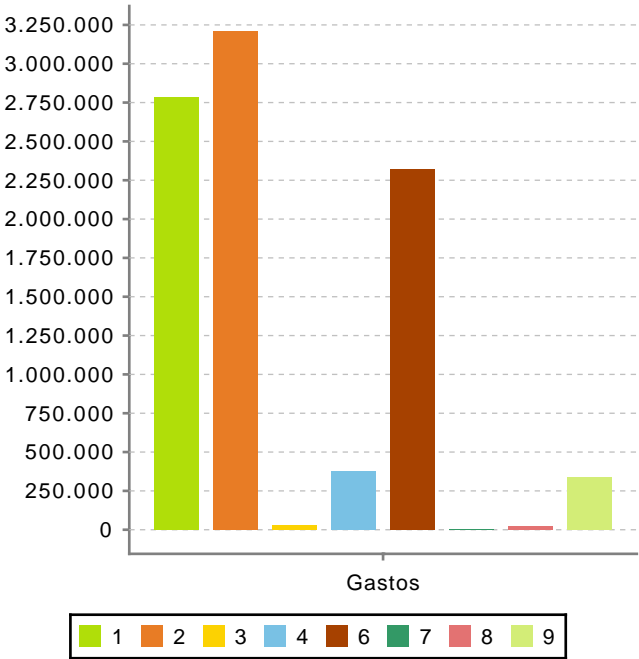
PRESUPUESTO INICIAL DEL EJERCICIO 2025

GASTOS

CAPÍTULOS	CRÉDITOS	(%)
Gastos de Personal	2.783.103,28	30,65%
Gastos en bienes corrientes	3.211.193,19	35,36%
Gastos Financieros	27.000,00	0,30%
Transferencias Corrientes	379.450,00	4,18%
TOTAL OP. CORRIENTES	6.400.746,47	70,49%
Inversiones Reales	2.319.000,00	25,54%
Transferencias de Capital	5.000,00	0,06%
Activos Financieros	20.000,00	0,22%
Pasivos Financieros	335.533,85	3,70%
TOTAL OP. CAPITAL	2.679.533,85	29,51%
TOTAL GASTOS	9.080.280,32	100,00%

INGRESOS

CAPÍTULOS	PREVISIONES	(%)
Impuestos Directos	2.791.000,00	30,70%
Impuestos Indirectos	100.000,00	1,10%
Tasas y Otros Ingresos	1.336.100,00	14,70%
Transferencias Corrientes	2.919.040,92	32,11%
Ingresos Patrimoniales	44.000,00	0,48%
TOTAL OP. CORRIENTES	7.190.140,92	79,09%
Enaj. Inversiones reales	0,00	0,00%
Transferencias de Capital	1.000.000,00	11,00%
Activos Financieros	900.944,34	9,91%
Pasivos Financieros	0,00	0,00%
TOTAL OP. CAPITAL	1.900.944,34	20,91%
TOTAL INGRESOS	9.091.085,26	100,00%



Ahorro Bruto:

816.394,45

Ahorro Neto:

453.860,60

Índice endeudamiento:

5,04%

Inversiones realizadas/hb.:

283,70