

DATOS ECONÓMICOS DE LAS ENTIDADES LOCALES DE LA RIOJA

Entidad local: Matute

Nº de habitantes: 88

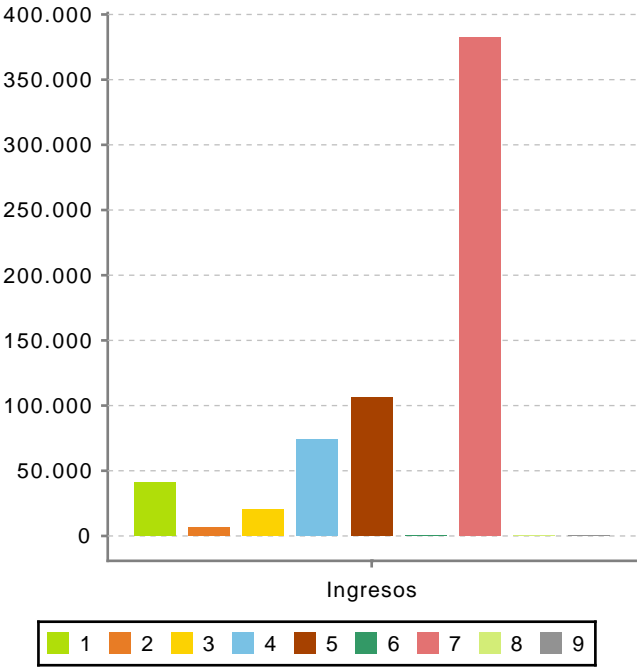
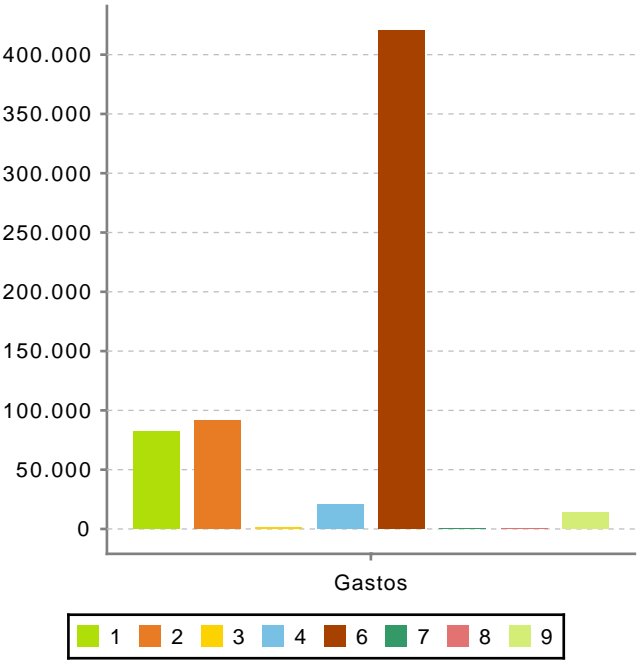
PRESUPUESTO INICIAL DEL EJERCICIO 2025

GASTOS

CAPÍTULOS	CRÉDITOS	(%)
Gastos de Personal	82.305,81	13,06%
Gastos en bienes corrientes	91.521,45	14,53%
Gastos Financieros	1.500,00	0,24%
Transferencias Corrientes	20.700,00	3,29%
TOTAL OP. CORRIENTES	196.027,26	31,11%
Inversiones Reales	420.000,00	66,66%
Transferencias de Capital	0,00	0,00%
Activos Financieros	0,00	0,00%
Pasivos Financieros	14.000,00	2,22%
TOTAL OP. CAPITAL	434.000,00	68,89%
TOTAL GASTOS	630.027,26	100,00%

INGRESOS

CAPÍTULOS	PREVISIONES	(%)
Impuestos Directos	41.000,00	6,51%
Impuestos Indirectos	6.796,97	1,08%
Tasas y Otros Ingresos	20.200,00	3,21%
Transferencias Corrientes	73.929,21	11,73%
Ingresos Patrimoniales	106.101,08	16,84%
TOTAL OP. CORRIENTES	248.027,26	39,37%
Enaj. Inversiones reales	0,00	0,00%
Transferencias de Capital	382.000,00	60,63%
Activos Financieros	0,00	0,00%
Pasivos Financieros	0,00	0,00%
TOTAL OP. CAPITAL	382.000,00	60,63%
TOTAL INGRESOS	630.027,26	100,00%



Ahorro Bruto:

53.500,00

Ahorro Neto:

38.000,00

Índice endeudamiento:

6,25%

Inversiones realizadas/hb.:

4.772,73