

DATOS ECONÓMICOS DE LAS ENTIDADES LOCALES DE LA RIOJA

Entidad local: Enciso

Nº de habitantes: 170

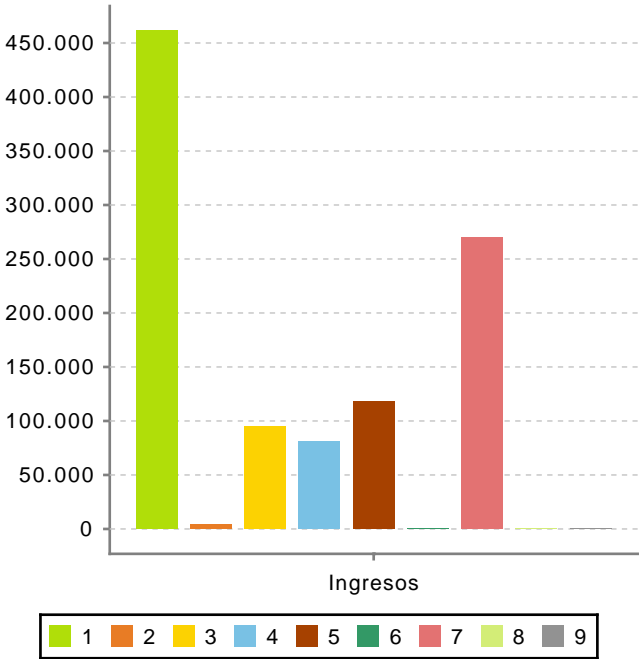
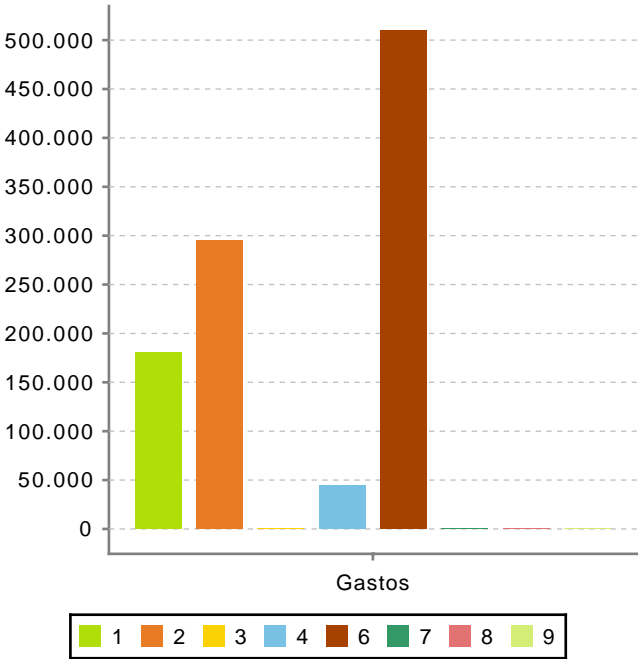
PRESUPUESTO INICIAL DEL EJERCICIO 2025

GASTOS

CAPÍTULOS	CRÉDITOS	(%)
Gastos de Personal	180.123,26	17,50%
Gastos en bienes corrientes	294.702,72	28,63%
Gastos Financieros	600,00	0,06%
Transferencias Corrientes	44.500,00	4,32%
TOTAL OP. CORRIENTES	519.925,98	50,51%
Inversiones Reales	509.408,40	49,49%
Transferencias de Capital	0,00	0,00%
Activos Financieros	0,00	0,00%
Pasivos Financieros	0,00	0,00%
TOTAL OP. CAPITAL	509.408,40	49,49%
TOTAL GASTOS	1.029.334,38	100,00%

INGRESOS

CAPÍTULOS	PREVISIONES	(%)
Impuestos Directos	461.187,56	44,80%
Impuestos Indirectos	4.000,00	0,39%
Tasas y Otros Ingresos	95.025,00	9,23%
Transferencias Corrientes	80.921,82	7,86%
Ingresos Patrimoniales	118.200,00	11,48%
TOTAL OP. CORRIENTES	759.334,38	73,77%
Enaj. Inversiones reales	0,00	0,00%
Transferencias de Capital	270.000,00	26,23%
Activos Financieros	0,00	0,00%
Pasivos Financieros	0,00	0,00%
TOTAL OP. CAPITAL	270.000,00	26,23%
TOTAL INGRESOS	1.029.334,38	100,00%



Ahorro Bruto:

240.008,40

Ahorro Neto:

239.408,40

Índice endeudamiento:

0,08%

Inversiones realizadas/hb.:

2.996,52