

DATOS ECONÓMICOS DE LAS ENTIDADES LOCALES DE LA RIOJA

Entidad local: Valdemadera

Nº de habitantes: 12

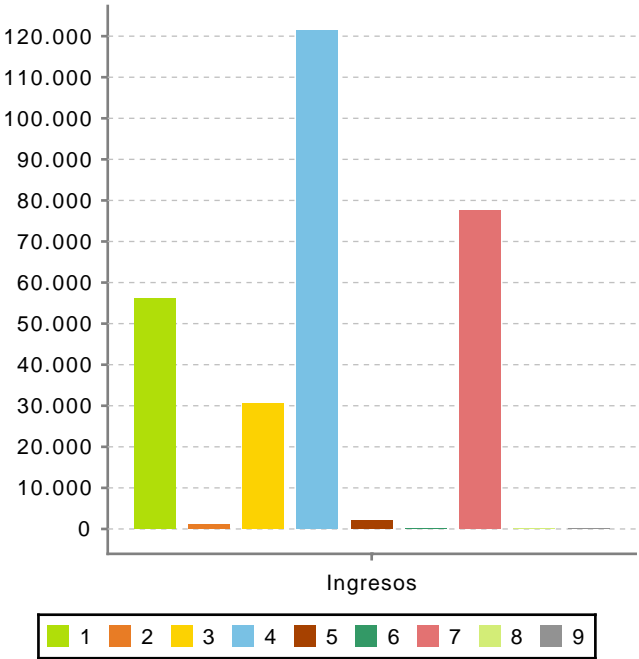
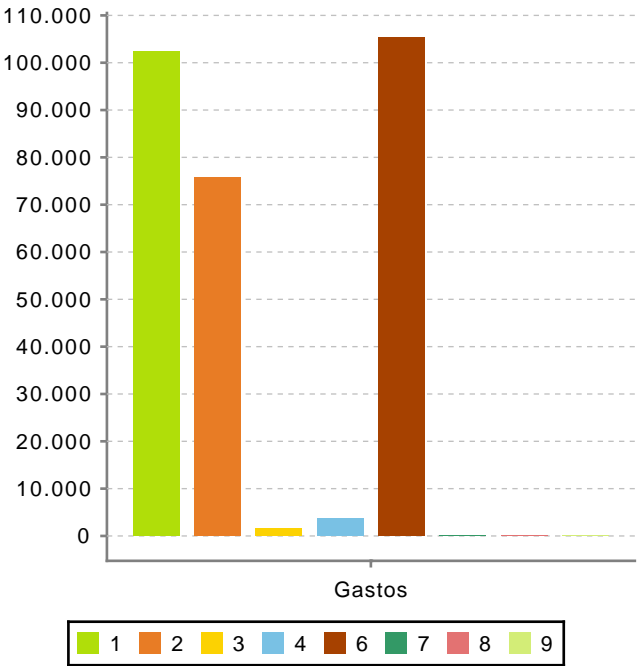
PRESUPUESTO INICIAL DEL EJERCICIO 2025

GASTOS

CAPÍTULOS	CRÉDITOS	(%)
Gastos de Personal	102.370,36	35,48%
Gastos en bienes corrientes	75.700,00	26,24%
Gastos Financieros	1.500,00	0,52%
Transferencias Corrientes	3.725,00	1,29%
TOTAL OP. CORRIENTES	183.295,36	63,53%
Inversiones Reales	105.236,63	36,47%
Transferencias de Capital	0,00	0,00%
Activos Financieros	0,00	0,00%
Pasivos Financieros	0,00	0,00%
TOTAL OP. CAPITAL	105.236,63	36,47%
TOTAL GASTOS	288.531,99	100,00%

INGRESOS

CAPÍTULOS	PREVISIONES	(%)
Impuestos Directos	56.100,00	19,44%
Impuestos Indirectos	1.000,00	0,35%
Tasas y Otros Ingresos	30.620,00	10,61%
Transferencias Corrientes	121.275,36	42,03%
Ingresos Patrimoniales	2.000,00	0,69%
TOTAL OP. CORRIENTES	210.995,36	73,13%
Enaj. Inversiones reales	0,00	0,00%
Transferencias de Capital	77.536,63	26,87%
Activos Financieros	0,00	0,00%
Pasivos Financieros	0,00	0,00%
TOTAL OP. CAPITAL	77.536,63	26,87%
TOTAL INGRESOS	288.531,99	100,00%



Ahorro Bruto:

29.200,00

Ahorro Neto:

27.700,00

Índice endeudamiento:

0,71%

Inversiones realizadas/hb.:

8.769,72