

DATOS ECONÓMICOS DE LAS ENTIDADES LOCALES DE LA RIOJA

Entidad local: Navajún

Nº de habitantes: 8

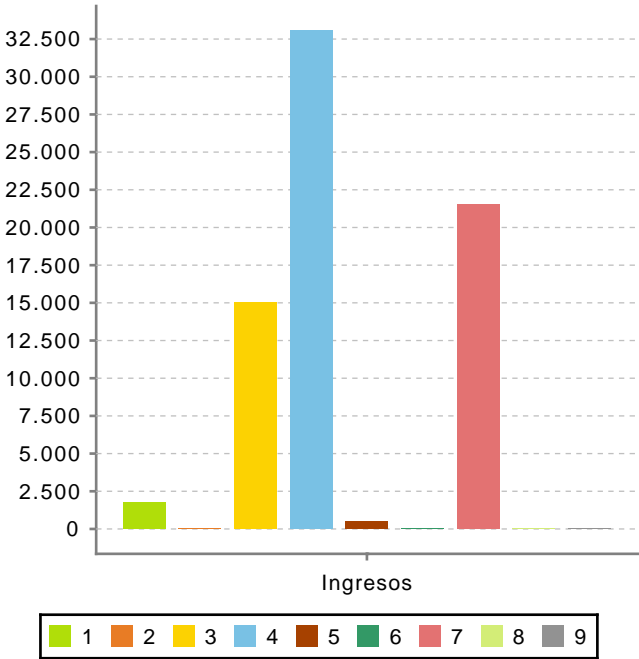
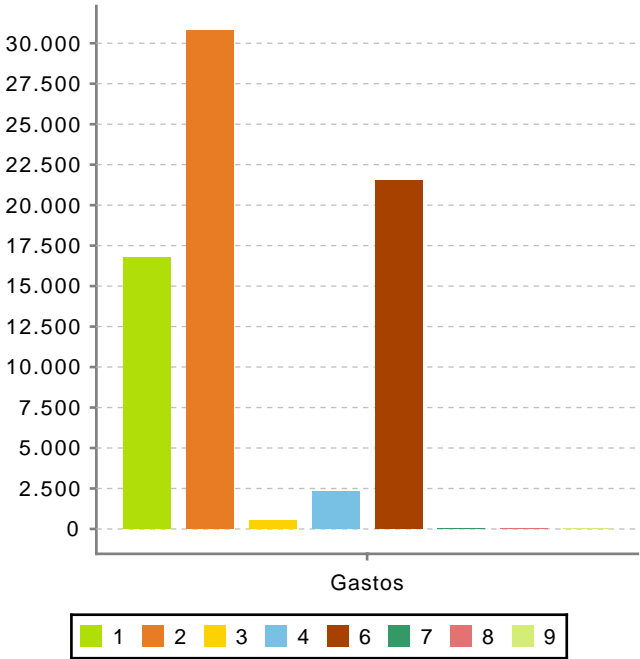
PRESUPUESTO INICIAL DEL EJERCICIO 2025

GASTOS

CAPÍTULOS	CRÉDITOS	(%)
Gastos de Personal	16.769,16	23,34%
Gastos en bienes corrientes	30.760,00	42,81%
Gastos Financieros	500,00	0,70%
Transferencias Corrientes	2.325,00	3,24%
TOTAL OP. CORRIENTES	50.354,16	70,08%
Inversiones Reales	21.500,00	29,92%
Transferencias de Capital	0,00	0,00%
Activos Financieros	0,00	0,00%
Pasivos Financieros	0,00	0,00%
TOTAL OP. CAPITAL	21.500,00	29,92%
TOTAL GASTOS	71.854,16	100,00%

INGRESOS

CAPÍTULOS	PREVISIONES	(%)
Impuestos Directos	1.750,00	2,44%
Impuestos Indirectos	50,00	0,07%
Tasas y Otros Ingresos	15.015,00	20,90%
Transferencias Corrientes	33.039,16	45,98%
Ingresos Patrimoniales	500,00	0,70%
TOTAL OP. CORRIENTES	50.354,16	70,08%
Enaj. Inversiones reales	0,00	0,00%
Transferencias de Capital	21.500,00	29,92%
Activos Financieros	0,00	0,00%
Pasivos Financieros	0,00	0,00%
TOTAL OP. CAPITAL	21.500,00	29,92%
TOTAL INGRESOS	71.854,16	100,00%



Ahorro Bruto:

500,00

Ahorro Neto:

0,00

Índice endeudamiento:

0,99%

Inversiones realizadas/hb.:

2.687,50