

DATOS ECONÓMICOS DE LAS ENTIDADES LOCALES DE LA RIOJA

Entidad local: Hormilla

Nº de habitantes: 431

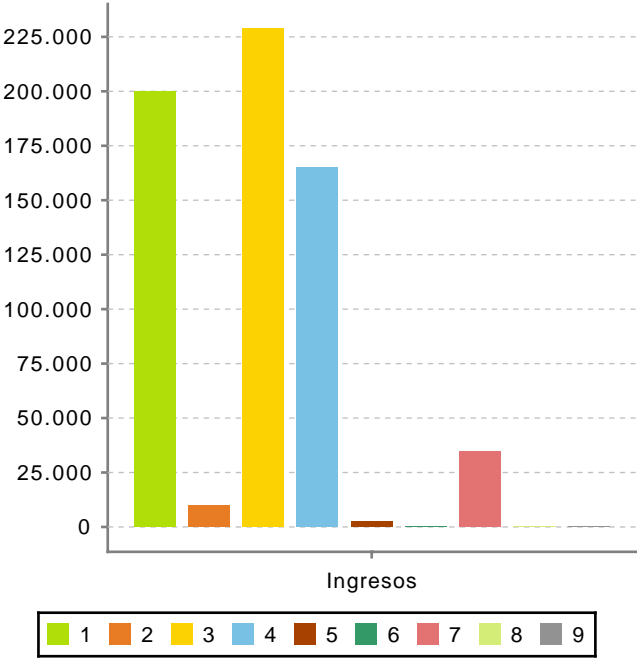
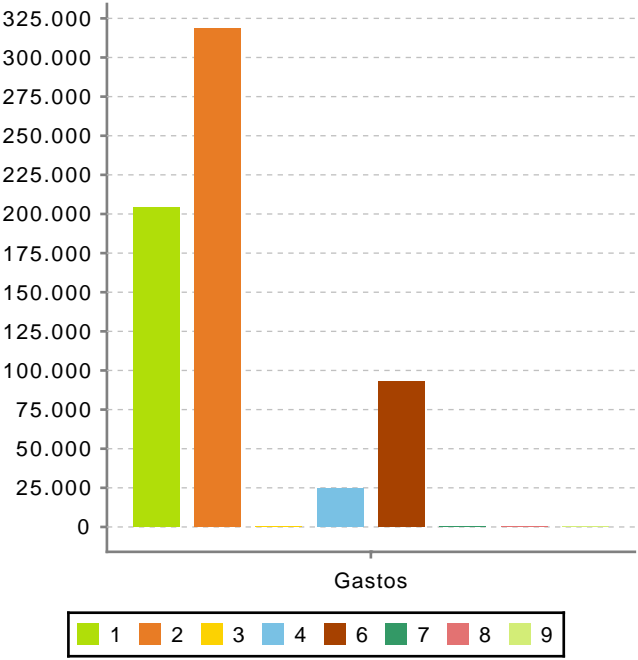
PRESUPUESTO INICIAL DEL EJERCICIO 2025

GASTOS

CAPÍTULOS	CRÉDITOS	(%)
Gastos de Personal	204.468,00	31,91%
Gastos en bienes corrientes	318.253,90	49,66%
Gastos Financieros	250,00	0,04%
Transferencias Corrientes	24.800,00	3,87%
TOTAL OP. CORRIENTES	547.771,90	85,48%
Inversiones Reales	93.046,00	14,52%
Transferencias de Capital	0,00	0,00%
Activos Financieros	0,00	0,00%
Pasivos Financieros	0,00	0,00%
TOTAL OP. CAPITAL	93.046,00	14,52%
TOTAL GASTOS	640.817,90	100,00%

INGRESOS

CAPÍTULOS	PREVISIONES	(%)
Impuestos Directos	200.000,00	31,21%
Impuestos Indirectos	10.000,00	1,56%
Tasas y Otros Ingresos	228.640,00	35,68%
Transferencias Corrientes	165.016,90	25,75%
Ingresos Patrimoniales	2.420,00	0,38%
TOTAL OP. CORRIENTES	606.076,90	94,58%
Enaj. Inversiones reales	0,00	0,00%
Transferencias de Capital	34.741,00	5,42%
Activos Financieros	0,00	0,00%
Pasivos Financieros	0,00	0,00%
TOTAL OP. CAPITAL	34.741,00	5,42%
TOTAL INGRESOS	640.817,90	100,00%



Ahorro Bruto:

58.555,00

Ahorro Neto:

58.305,00

Índice endeudamiento:

0,04%

Inversiones realizadas/hb.:

215,88