

DATOS ECONÓMICOS DE LAS ENTIDADES LOCALES DE LA RIOJA

Entidad local: Santa Coloma

Nº de habitantes: 103

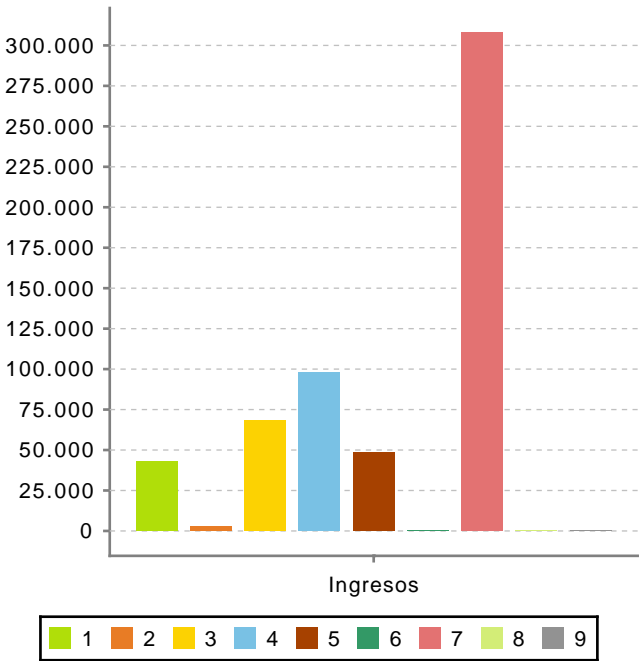
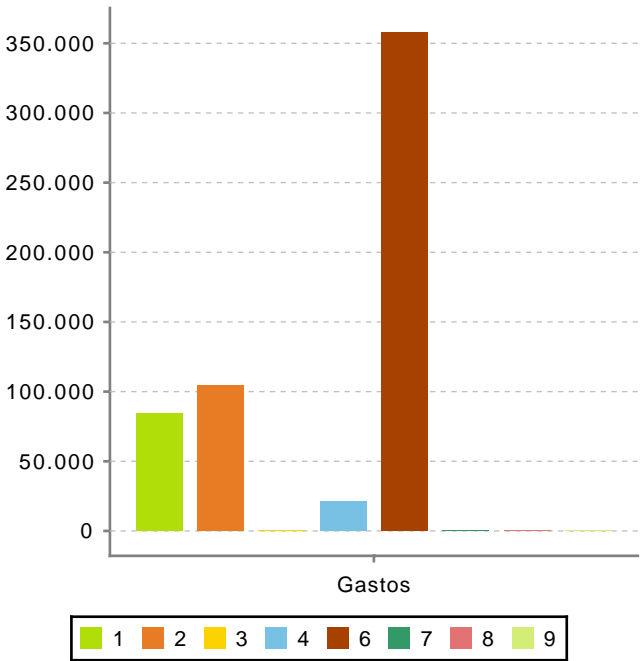
PRESUPUESTO INICIAL DEL EJERCICIO 2025

GASTOS

CAPÍTULOS	CRÉDITOS	(%)
Gastos de Personal	84.584,33	14,90%
Gastos en bienes corrientes	104.580,00	18,42%
Gastos Financieros	100,00	0,02%
Transferencias Corrientes	21.020,00	3,70%
TOTAL OP. CORRIENTES	210.284,33	37,04%
Inversiones Reales	357.416,27	62,96%
Transferencias de Capital	0,00	0,00%
Activos Financieros	0,00	0,00%
Pasivos Financieros	0,00	0,00%
TOTAL OP. CAPITAL	357.416,27	62,96%
TOTAL GASTOS	567.700,60	100,00%

INGRESOS

CAPÍTULOS	PREVISIONES	(%)
Impuestos Directos	43.000,00	7,57%
Impuestos Indirectos	2.500,00	0,44%
Tasas y Otros Ingresos	67.993,81	11,98%
Transferencias Corrientes	97.794,01	17,23%
Ingresos Patrimoniales	48.500,00	8,54%
TOTAL OP. CORRIENTES	259.787,82	45,76%
Enaj. Inversiones reales	200,00	0,04%
Transferencias de Capital	307.712,78	54,20%
Activos Financieros	0,00	0,00%
Pasivos Financieros	0,00	0,00%
TOTAL OP. CAPITAL	307.912,78	54,24%
TOTAL INGRESOS	567.700,60	100,00%



Ahorro Bruto:

49.603,49

Ahorro Neto:

49.503,49

Índice endeudamiento:

0,04%

Inversiones realizadas/hb.:

3.470,06