

# DATOS ECONÓMICOS DE LAS ENTIDADES LOCALES DE LA RIOJA

Entidad local: Redal (EI)

Nº de habitantes: 142

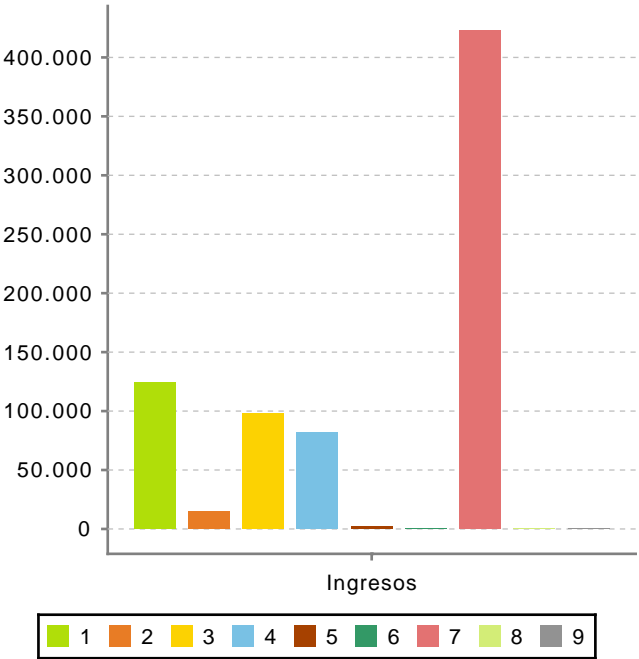
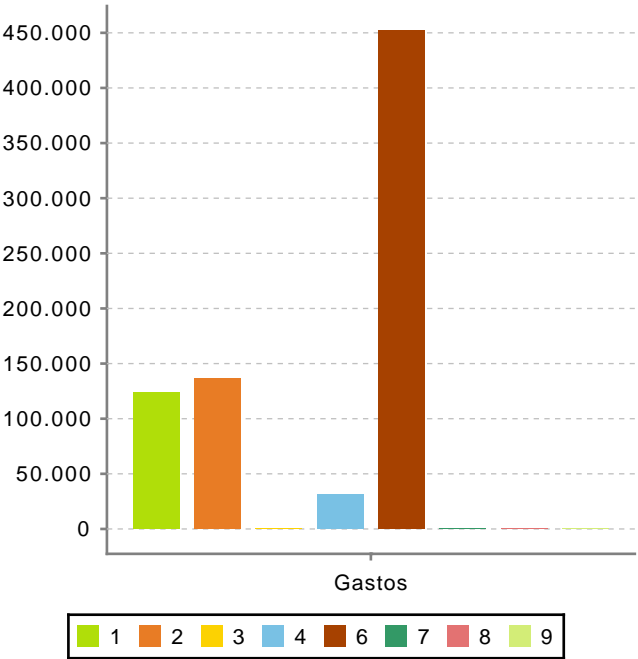
## PRESUPUESTO INICIAL DEL EJERCICIO 2025

### GASTOS

CAPÍTULOS	CRÉDITOS	(%)
Gastos de Personal	123.450,00	16,61%
Gastos en bienes corrientes	136.900,00	18,42%
Gastos Financieros	0,00	0,00%
Transferencias Corrientes	31.000,00	4,17%
<b>TOTAL OP. CORRIENTES</b>	<b>291.350,00</b>	<b>39,21%</b>
Inversiones Reales	451.722,52	60,79%
Transferencias de Capital	0,00	0,00%
Activos Financieros	0,00	0,00%
Pasivos Financieros	0,00	0,00%
<b>TOTAL OP. CAPITAL</b>	<b>451.722,52</b>	<b>60,79%</b>
<b>TOTAL GASTOS</b>	<b>743.072,52</b>	<b>100,00%</b>

### INGRESOS

CAPÍTULOS	PREVISIONES	(%)
Impuestos Directos	124.000,00	16,69%
Impuestos Indirectos	15.000,00	2,02%
Tasas y Otros Ingresos	97.600,00	13,13%
Transferencias Corrientes	82.000,00	11,04%
Ingresos Patrimoniales	2.000,00	0,27%
<b>TOTAL OP. CORRIENTES</b>	<b>320.600,00</b>	<b>43,15%</b>
Enaj. Inversiones reales	0,00	0,00%
Transferencias de Capital	422.472,52	56,85%
Activos Financieros	0,00	0,00%
Pasivos Financieros	0,00	0,00%
<b>TOTAL OP. CAPITAL</b>	<b>422.472,52</b>	<b>56,85%</b>
<b>TOTAL INGRESOS</b>	<b>743.072,52</b>	<b>100,00%</b>



Ahorro Bruto:

29.250,00

Ahorro Neto:

29.250,00

Índice endeudamiento:

0,00%

Inversiones realizadas/hb.:

3.181,14