

# DATOS ECONÓMICOS DE LAS ENTIDADES LOCALES DE LA RIOJA

Entidad local: Arnedillo

Nº de habitantes: 428

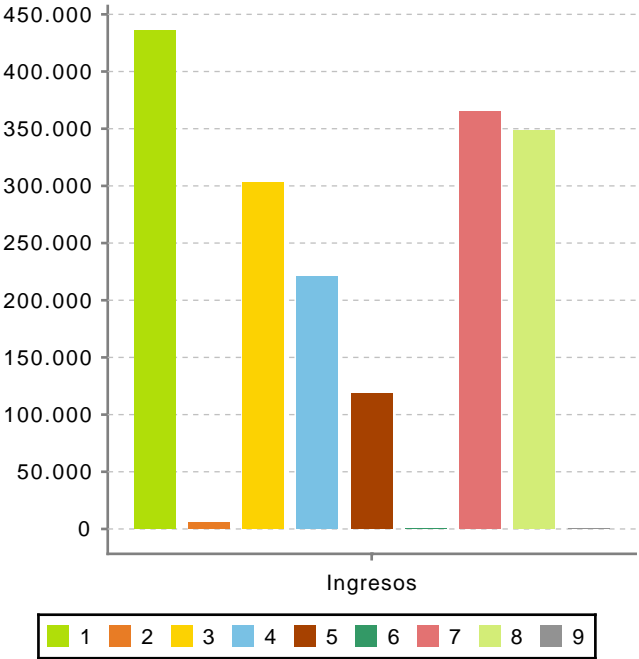
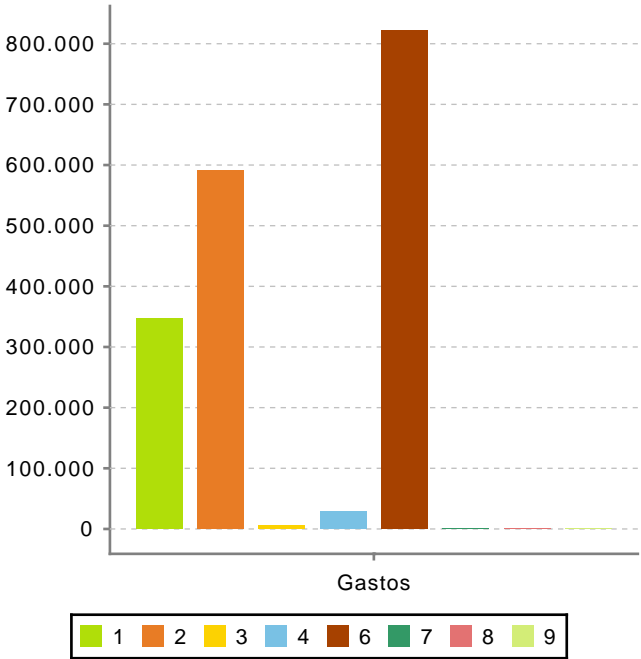
## PRESUPUESTO INICIAL DEL EJERCICIO 2025

### GASTOS

CAPÍTULOS	CRÉDITOS	(%)
Gastos de Personal	346.229,13	19,30%
Gastos en bienes corrientes	591.494,52	32,98%
Gastos Financieros	6.200,00	0,35%
Transferencias Corrientes	28.700,00	1,60%
<b>TOTAL OP. CORRIENTES</b>	<b>972.623,65</b>	<b>54,22%</b>
Inversiones Reales	821.097,13	45,78%
Transferencias de Capital	0,00	0,00%
Activos Financieros	0,00	0,00%
Pasivos Financieros	0,00	0,00%
<b>TOTAL OP. CAPITAL</b>	<b>821.097,13</b>	<b>45,78%</b>
<b>TOTAL GASTOS</b>	<b>1.793.720,78</b>	<b>100,00%</b>

### INGRESOS

CAPÍTULOS	PREVISIONES	(%)
Impuestos Directos	435.500,00	24,24%
Impuestos Indirectos	6.000,00	0,33%
Tasas y Otros Ingresos	302.595,00	16,84%
Transferencias Corrientes	221.200,00	12,31%
Ingresos Patrimoniales	118.328,65	6,59%
<b>TOTAL OP. CORRIENTES</b>	<b>1.083.623,65</b>	<b>60,31%</b>
Enaj. Inversiones reales	0,00	0,00%
Transferencias de Capital	365.000,00	20,31%
Activos Financieros	348.097,13	19,37%
Pasivos Financieros	0,00	0,00%
<b>TOTAL OP. CAPITAL</b>	<b>713.097,13</b>	<b>39,69%</b>
<b>TOTAL INGRESOS</b>	<b>1.796.720,78</b>	<b>100,00%</b>



Ahorro Bruto:

117.200,00

Ahorro Neto:

111.000,00

Índice endeudamiento:

0,57%

Inversiones realizadas/hb.:

1.918,45